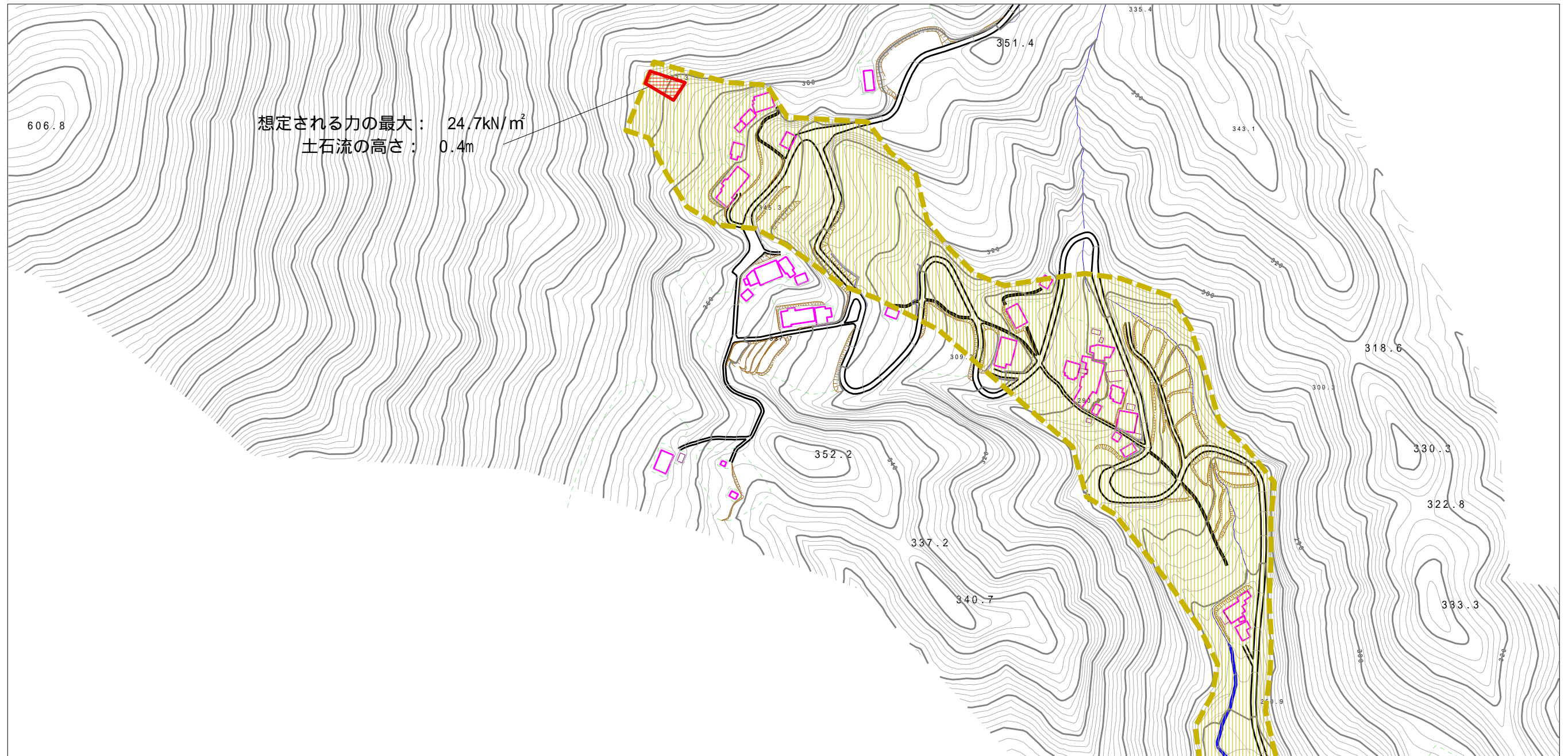
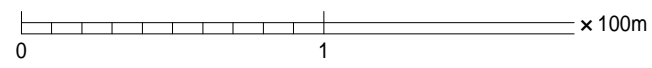


# 土砂災害警戒区域等の指定の公示に係る図書 (その2)

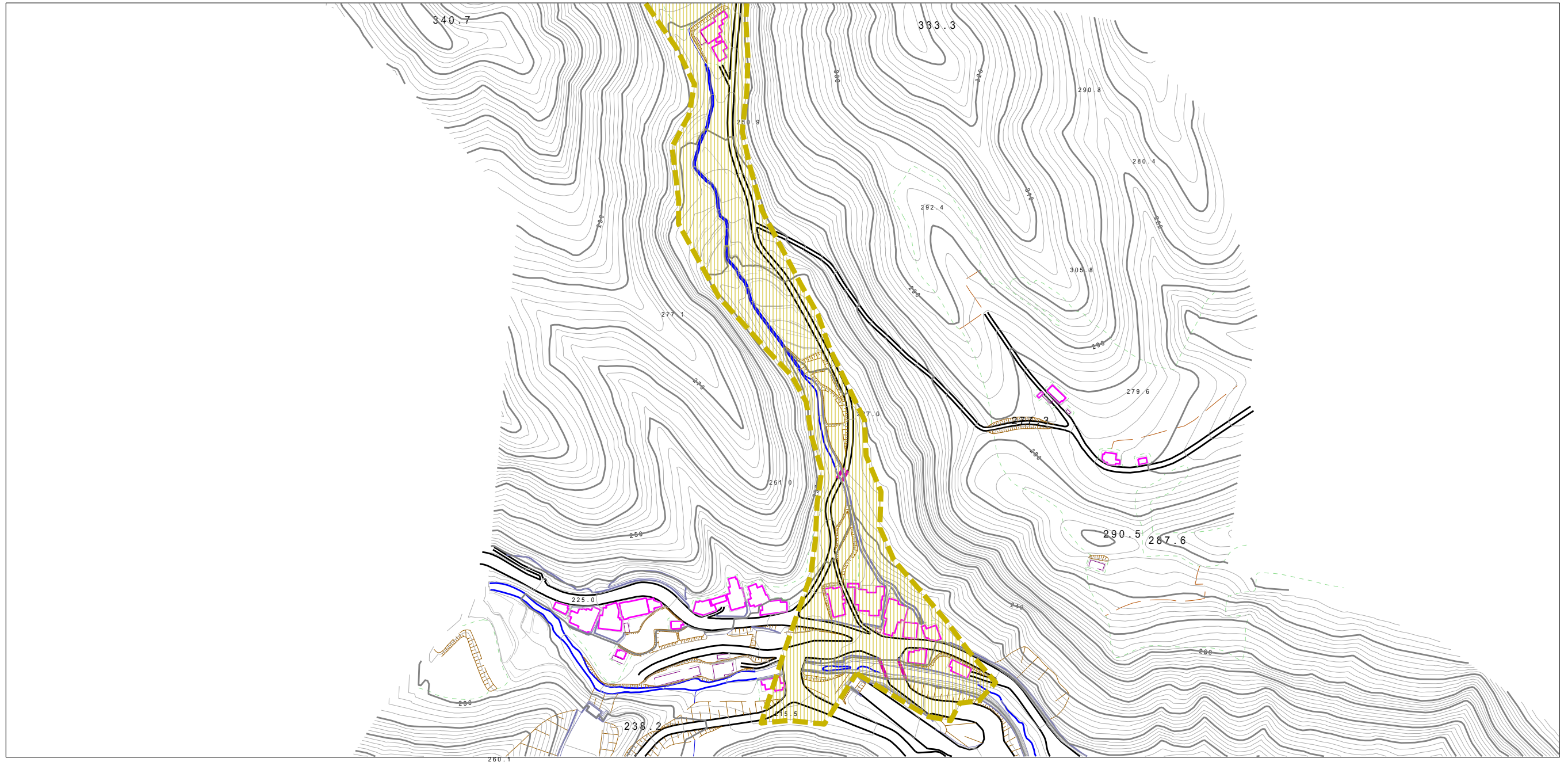


想定される力の最大: 24.7kN/m<sup>2</sup>  
土石流の高さ: 0.4m



様式 - 2 (土) 土砂災害警戒区域・土砂災害特別警戒区域 区域図	土砂災害防止法施行令第二条の基準に該当する区域		N 縮尺 1:2,500	自然現象の種類	土石流	溪流番号	402-1065-2
	土砂災害防止法施行令第三条の基準に該当する区域			告示番号	愛媛県告示第1542号	溪流名	北万年川
	その他の区域			告示年月日	平成21年12月15日	所在地	伊予郡砥部町万年

# 土砂災害警戒区域等の指定の公示に係る図書（その2）



0 1 x 100m

様式 - 2 (土) 土砂災害警戒区域・土砂災害特別警戒区域 区域図	土砂災害防止法施行令第二条の基準に該当する区域		N 縮尺 1:2,500	自然現象の種類	土石流	溪流番号	402-1065-2
	土砂災害防止法施行令第三条の基準に該当する区域			告示番号	愛媛県告示第1542号	溪流名	北万年川
	その他の区域			告示年月日	平成21年12月15日	所在地	伊予郡砥部町万年