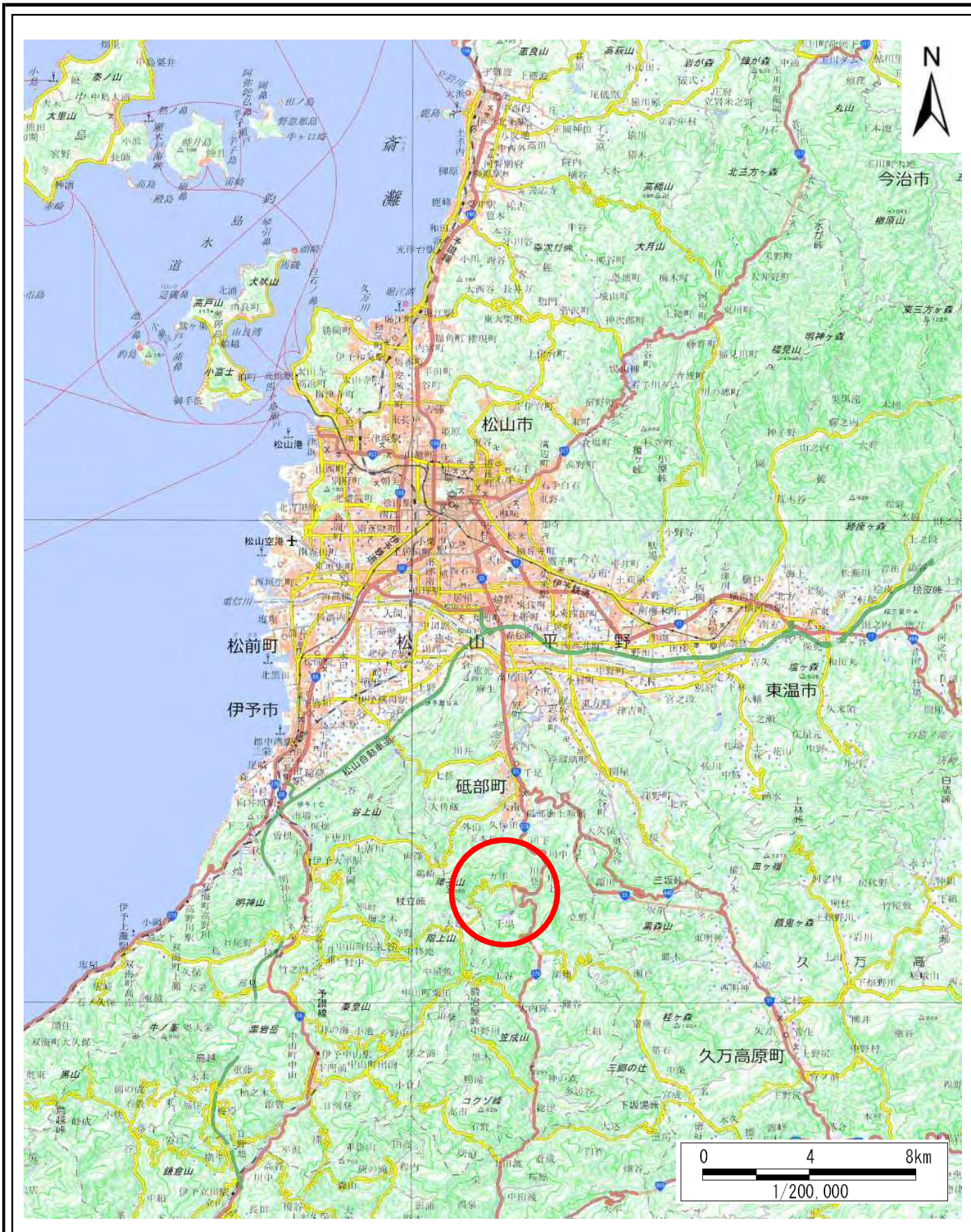
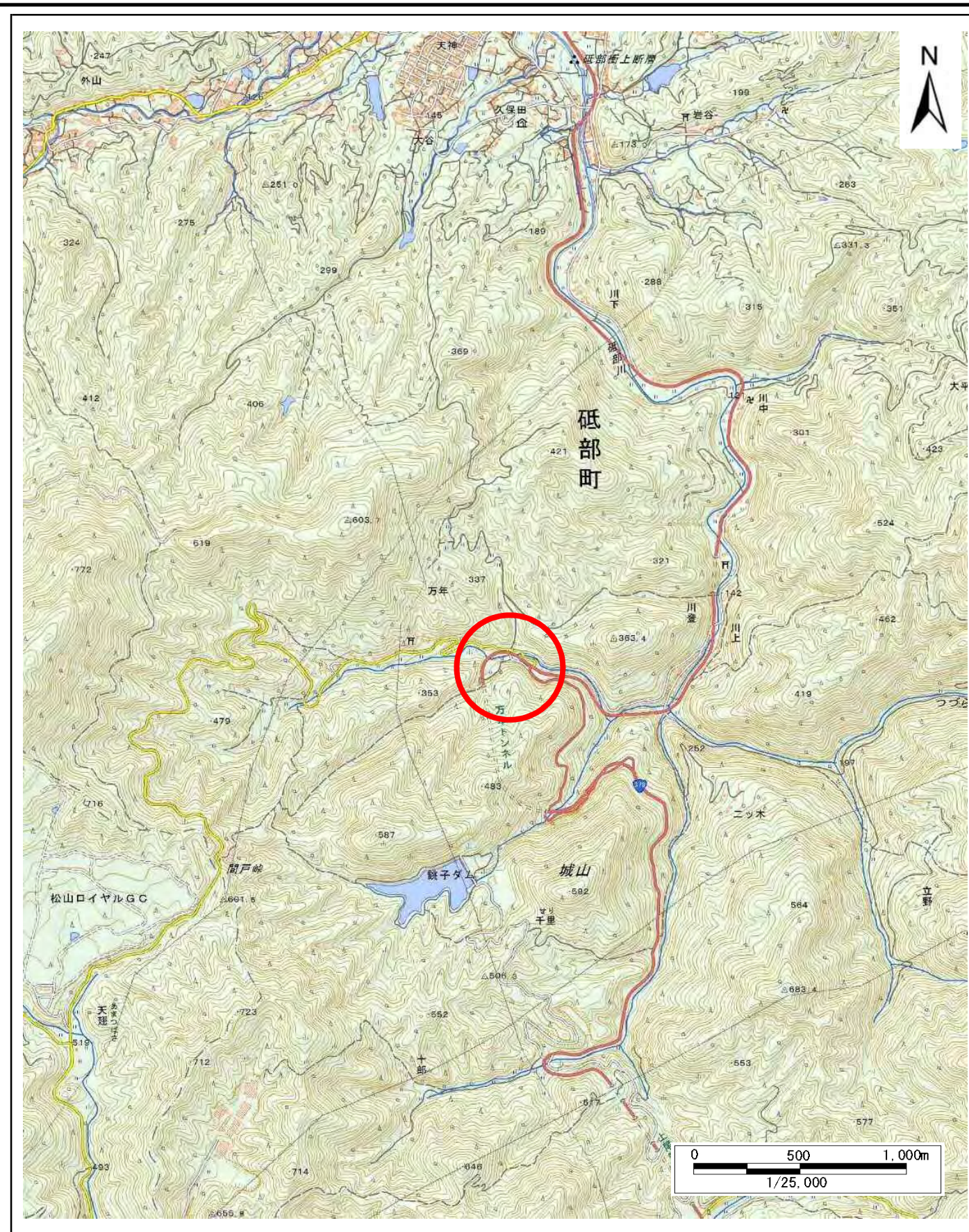


# 土砂災害警戒区域等の指定の公示に係る図書(その1)



(1/200,000)



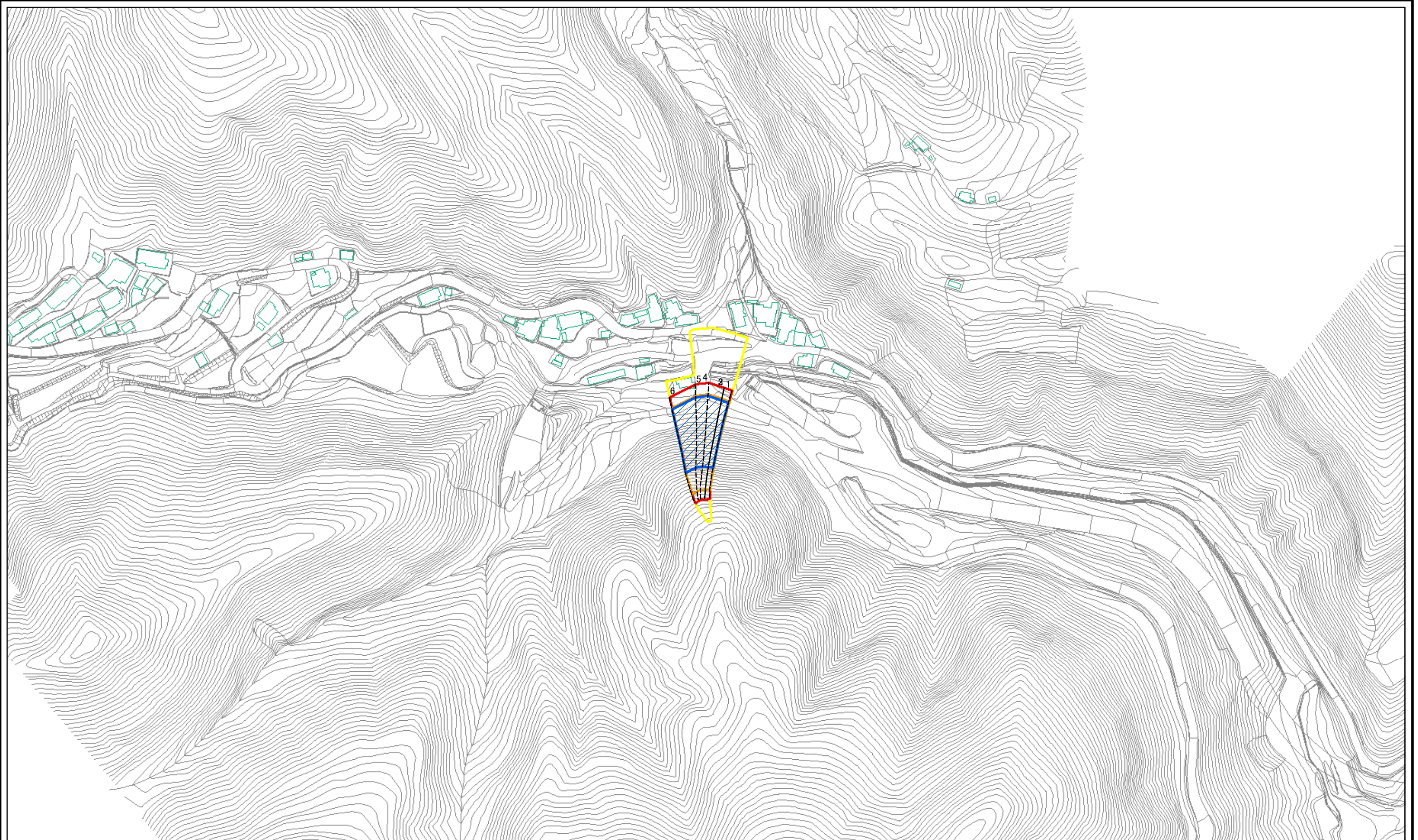
(1/25,000)

様式-1(急)  
土砂災害警戒区域・土砂災害特別警戒区域  
位置図

自然現象の種類	急傾斜地の崩壊
箇所番号	402-Ⅲ-11(1)
箇所名	万年A
所在地	伊予郡砥部町万年



# 土砂災害警戒区域等の指定の公示に係る図書(その2)



0 25 50 100  
m

図中の数字は横断測線番号を示す

様式-2(急)  
土砂災害警戒区域・土砂災害特別警戒区域  
区域図(その1)

土砂災害防止法施行令第二条の基準に該当する区域		N	自然現象の種類	急傾斜地の崩壊	箇所番号	402-Ⅲ-11(1)
土砂災害防止法施行令第三条の基準に該当する区域			告示番号	未指定	箇所名	万年A
土砂等の(移動)高さが1m以下の場合、土砂等の移動による力が100kN/mを超える区域		縮尺	告示年月日		所在地	伊予郡砥部町万年
土砂等の堆積の高さが3mを超える区域		1:2,500				
それ以外の区域						