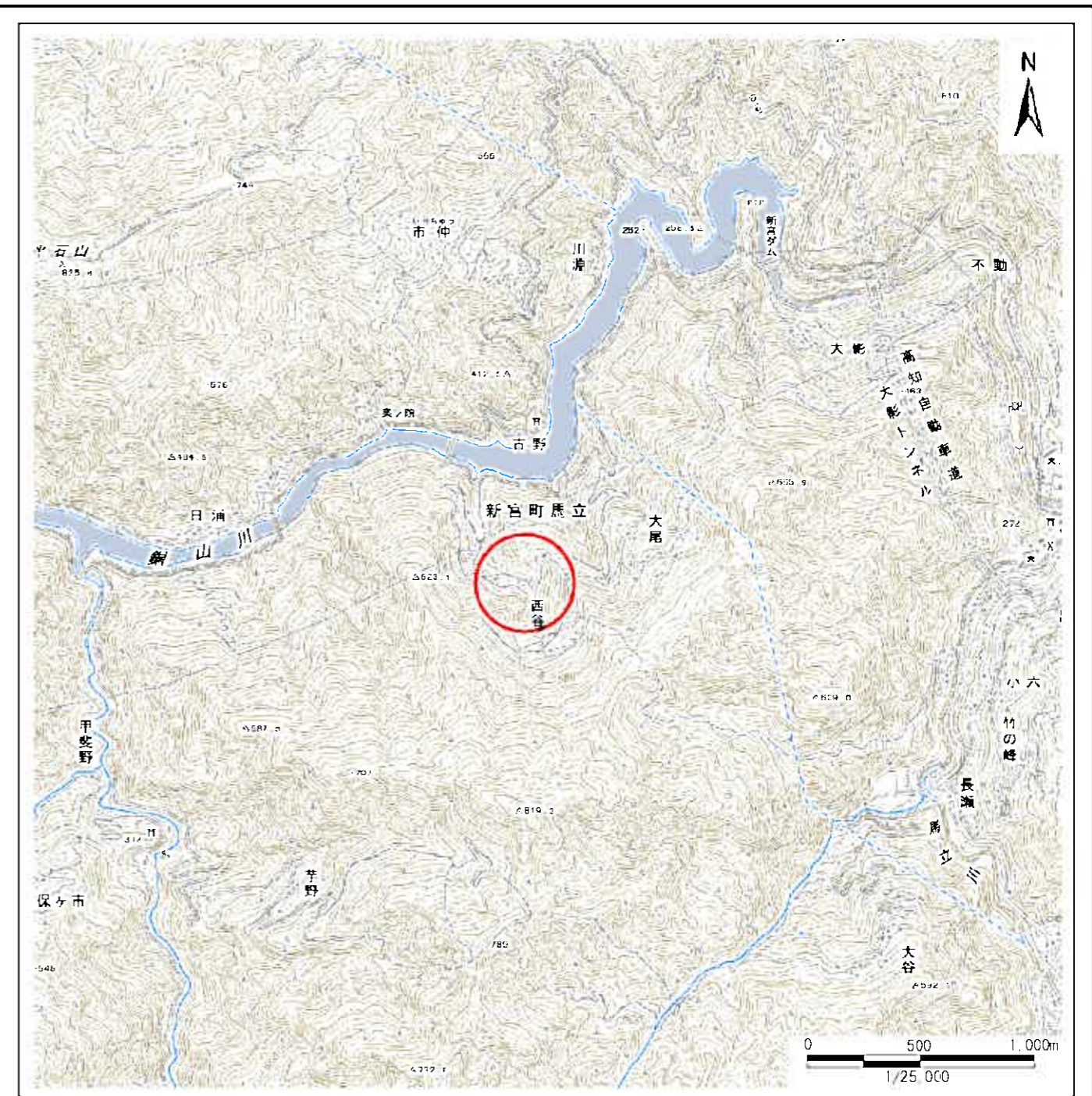


土砂災害警戒区域等の指定の公示に係る図書(その1)



(1/200,000)

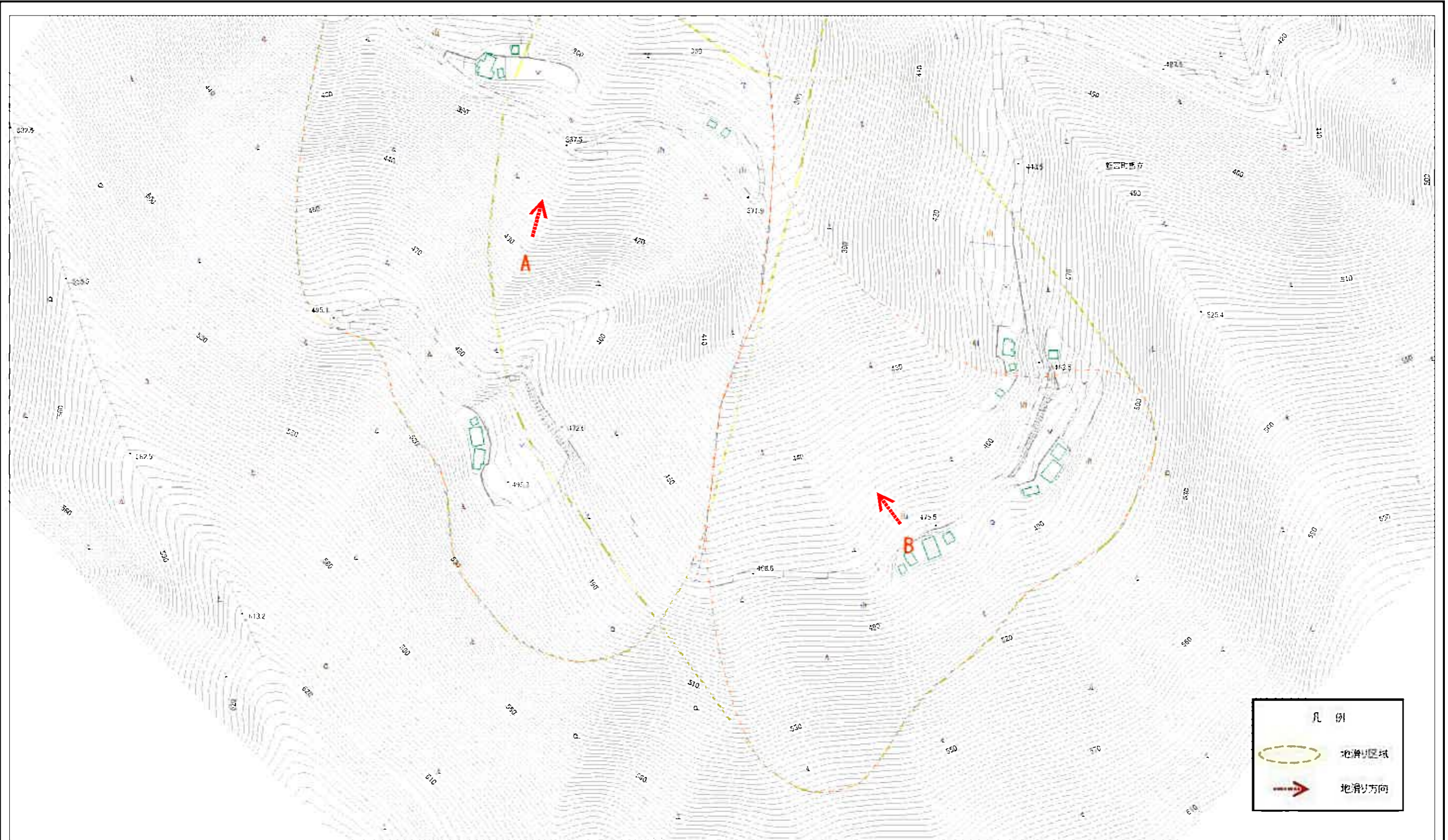


(1/25,000)

様式-1(地) 土砂災害警戒区域・土砂災害特別警戒区域 位置図	自然現象の種類	地滑り
	箇所番号	301-J-465
	箇所名	西谷
	地滑り区域名	A.B
	所在地	四国中央市新宮町馬立

この地図は、国土地理院長の承認を得て、同院発行の電子地形図25000及び電子地形図20万を複製したものである。(承認番号 平28四複、第68号)

土砂災害警戒区域等の指定の公示に係る図書(その2)



0 25 50 100 150 200
m

様式-2(地) 土砂災害警戒区域・土砂災害特別警戒区域 区域図	土砂災害防止法施行令第二条の基準に該当する区域(土砂災害警戒区域)		N 縮尺 1:2,500	自然現象の種類 地滑り	箇所番号 301-J-465	箇所名 西谷
	土砂災害防止法施行令第三条の基準に該当する区域(土砂災害特別警戒区域)			告示番号 愛媛県告示第158号	地滑り区域名 A, B	
			告示年月日 平成31年3月5日	所在地 四国中央市新宮町馬立		

土砂災害警戒区域等の指定の公示に係る図書(その2)



0 25 50 100 150 200 m

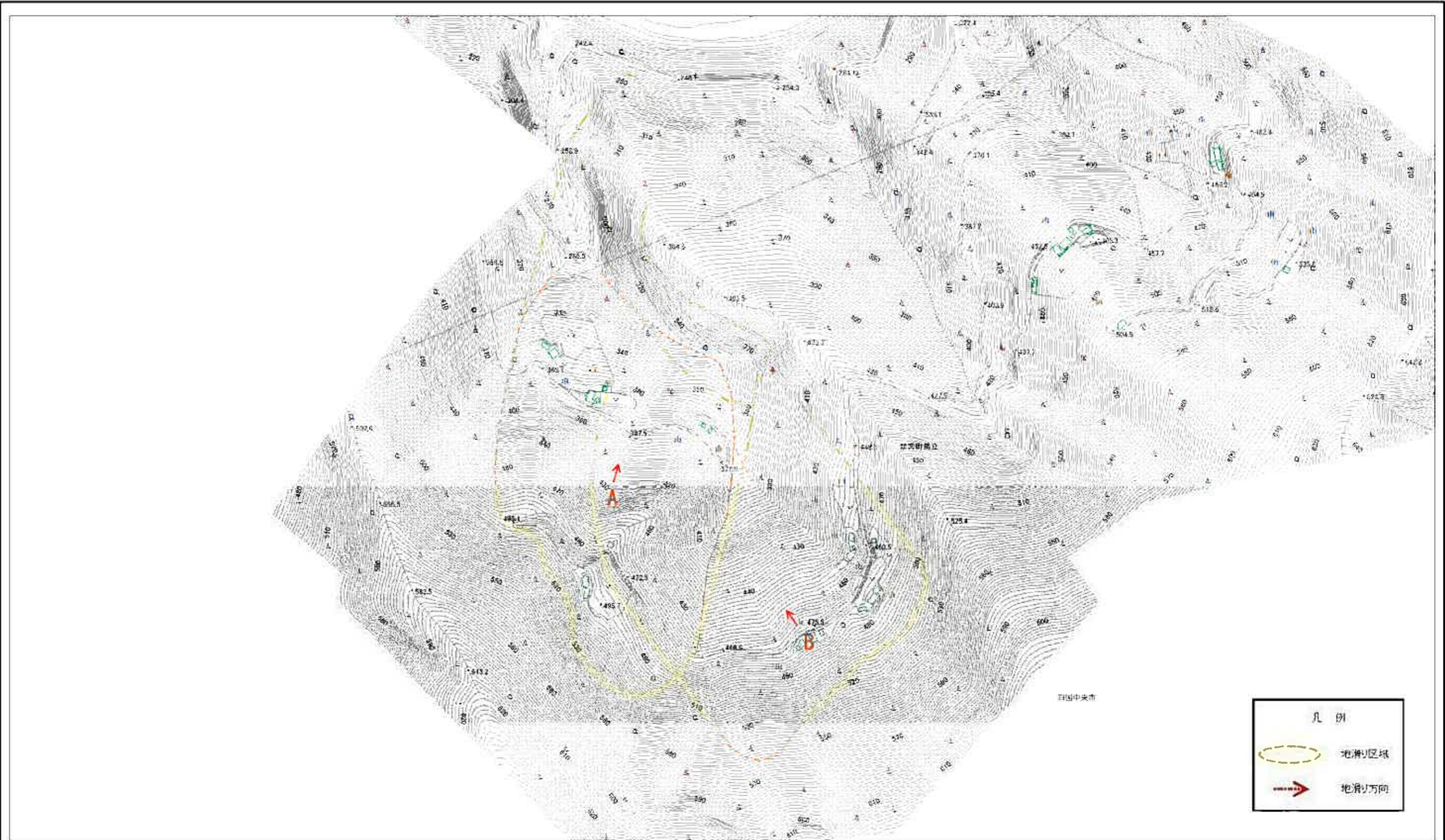
様式-2(地)
土砂災害警戒区域・土砂災害特別警戒区域
区域図

土砂災害防止法施行令第2条の基準に該当する区域(土砂災害警戒区域)
土砂災害防止法施行令第3条の基準に該当する区域(土砂災害特別警戒区域)

縮尺
1:2,500

自然現象の種類	地滑り	箇所番号	301-J-465	箇所名	西谷
告示番号	愛媛県告示第158号	地滑り区域名	A, B		
告示年月日	平成31年3月5日	所在地	四国中央市新宮町馬立		

参考資料(全体図)



0 25 50 100 150 200
m

様式-2(地)

土砂災害警戒区域・土砂災害特別警戒区域
区域図

土砂災害防止法施行令第2条の基準に該当する区域(土砂災害警戒区域)



土砂災害防止法施行令第3条の基準に該当する区域(土砂災害特別警戒区域)



縮尺
1:5,000

自然現象
の種類

地滑り

箇所番号

301-J-465

箇所名

西谷

告示番号

愛媛県告示第158号

地滑り区域名

A, B

告示年月日

平成31年3月5日

所在地

四国中央市新宮町馬立