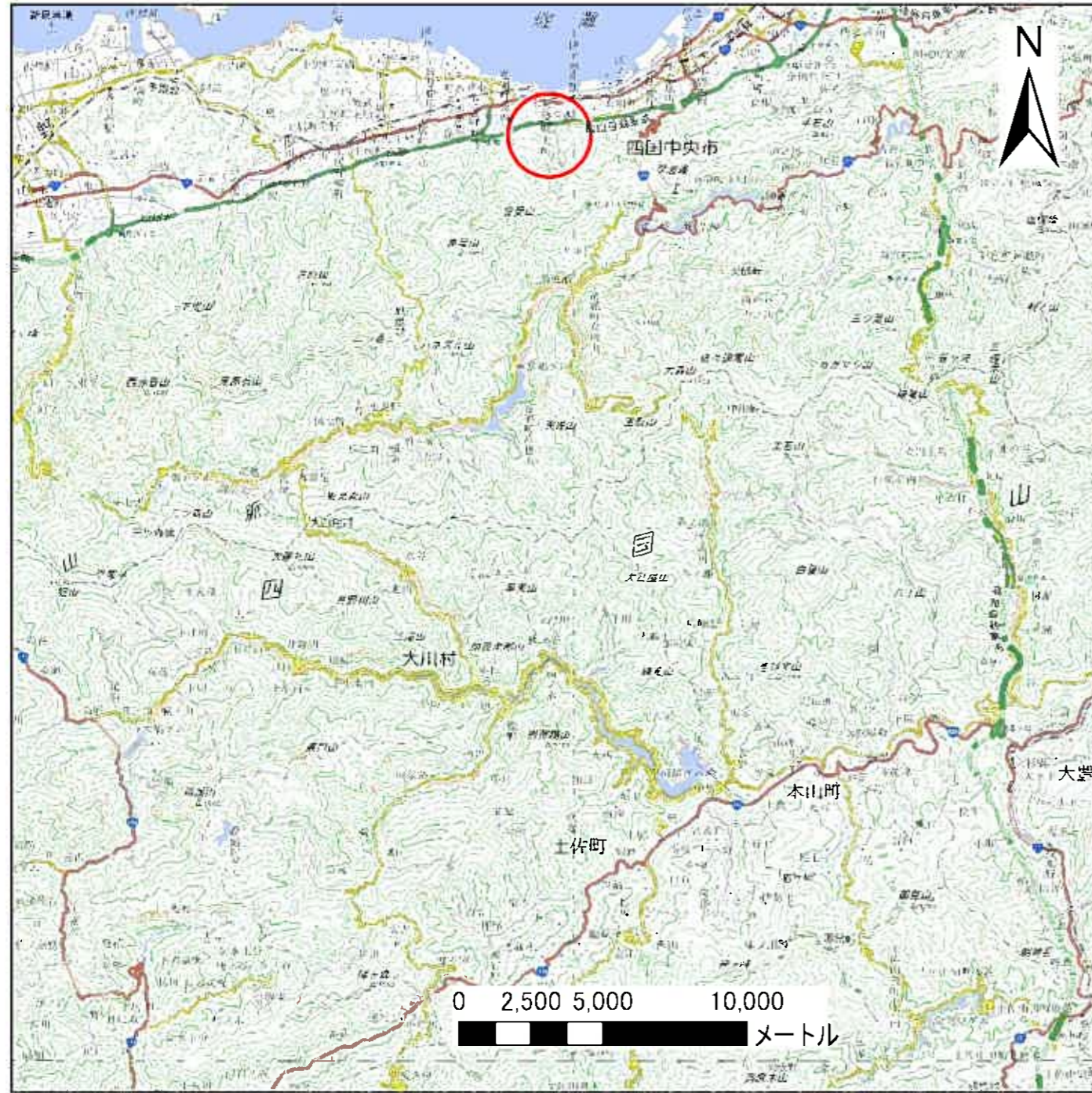
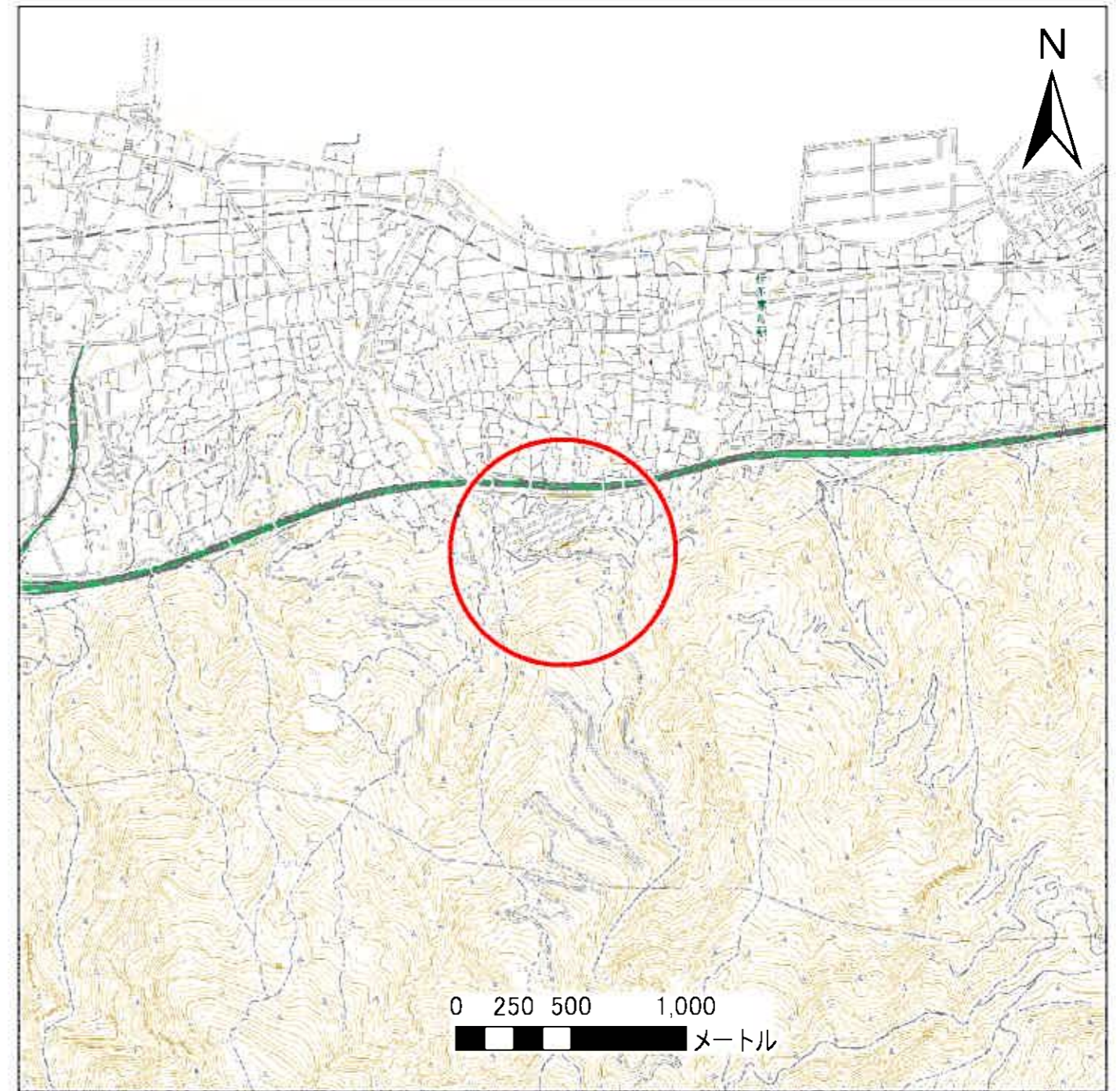


# 土砂災害警戒区域等の指定の公示に係る図書(その1)



(1/200,000)



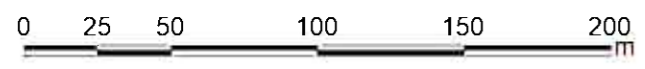
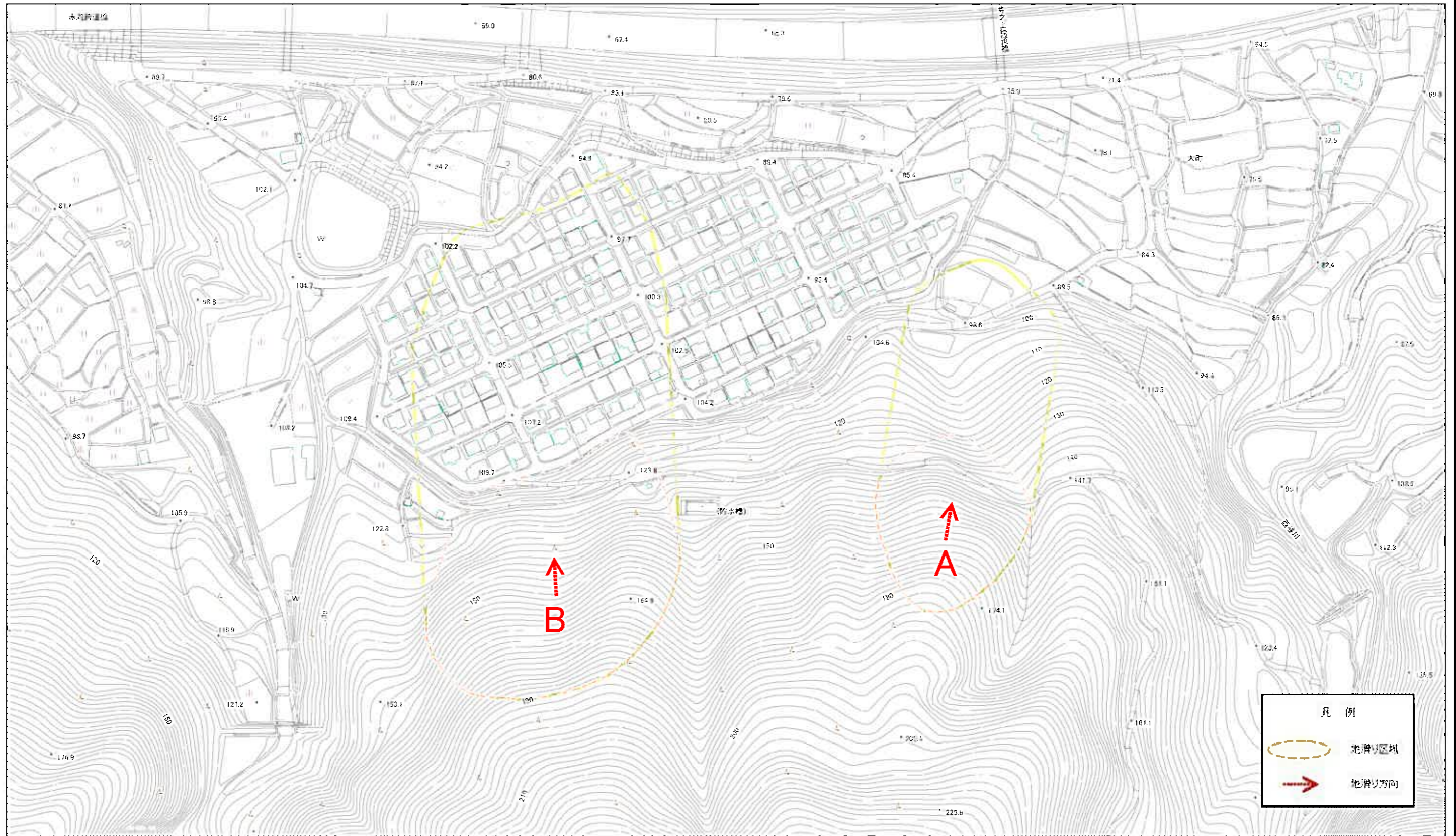
(1/25,000)

様式-1(地)  
土砂災害警戒区域・土砂災害特別警戒区域 位置図

自然現象の種類	地滑り
箇所番号	209-J-472
箇所名	恵之久保
地滑り区域名	A,B
所在地	四国中央市富郷町豊坂・豊岡町大町

この地図は、国土地理院長の承認を得て、同院発行の数値地図200000(地図画像)、数値地図25000(地図画像)、電子地形図25000及び電子地形図20万を複製したものである。  
(承認番号 平28四複、第105号) 許可なく複製を禁ずる。

# 土砂災害警戒区域等の指定の公示に係る図書(その2)



様式-2(地)  
土砂災害警戒区域・土砂災害特別警戒区域  
区域図

土砂災害防止法施行令第二条の基準に該当する区域(土砂災害警戒区域)	縮尺 1:2,500	自然現象の種類	地滑り	箇所番号	209-J-472	箇所名	恵之久保
		告示番号	愛媛県告示第158号	地滑り区域名	A,B		
		告示年月日	平成31年3月5日	所在地	四国中央市富郷町豊坂・豊岡町大町		