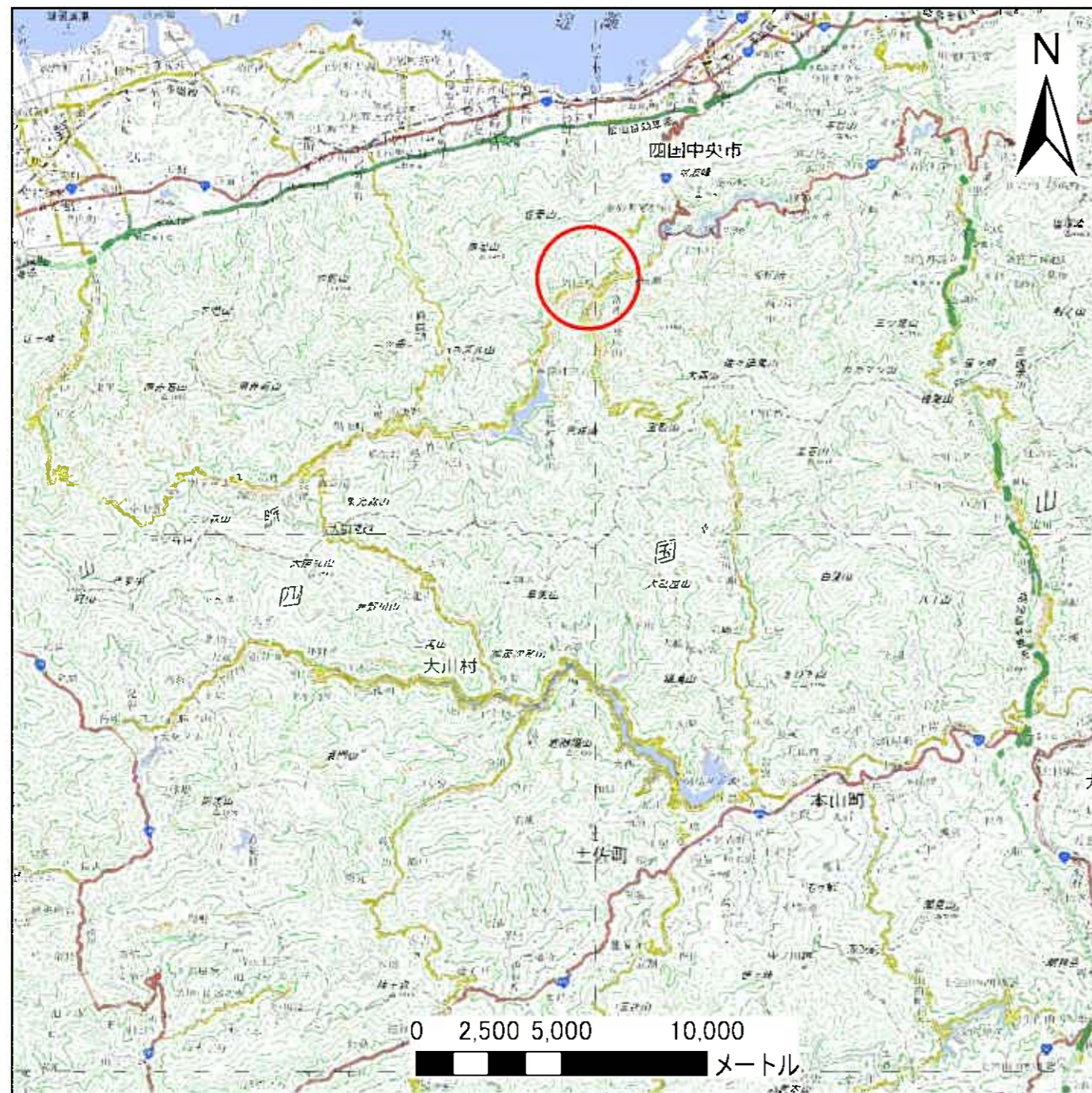
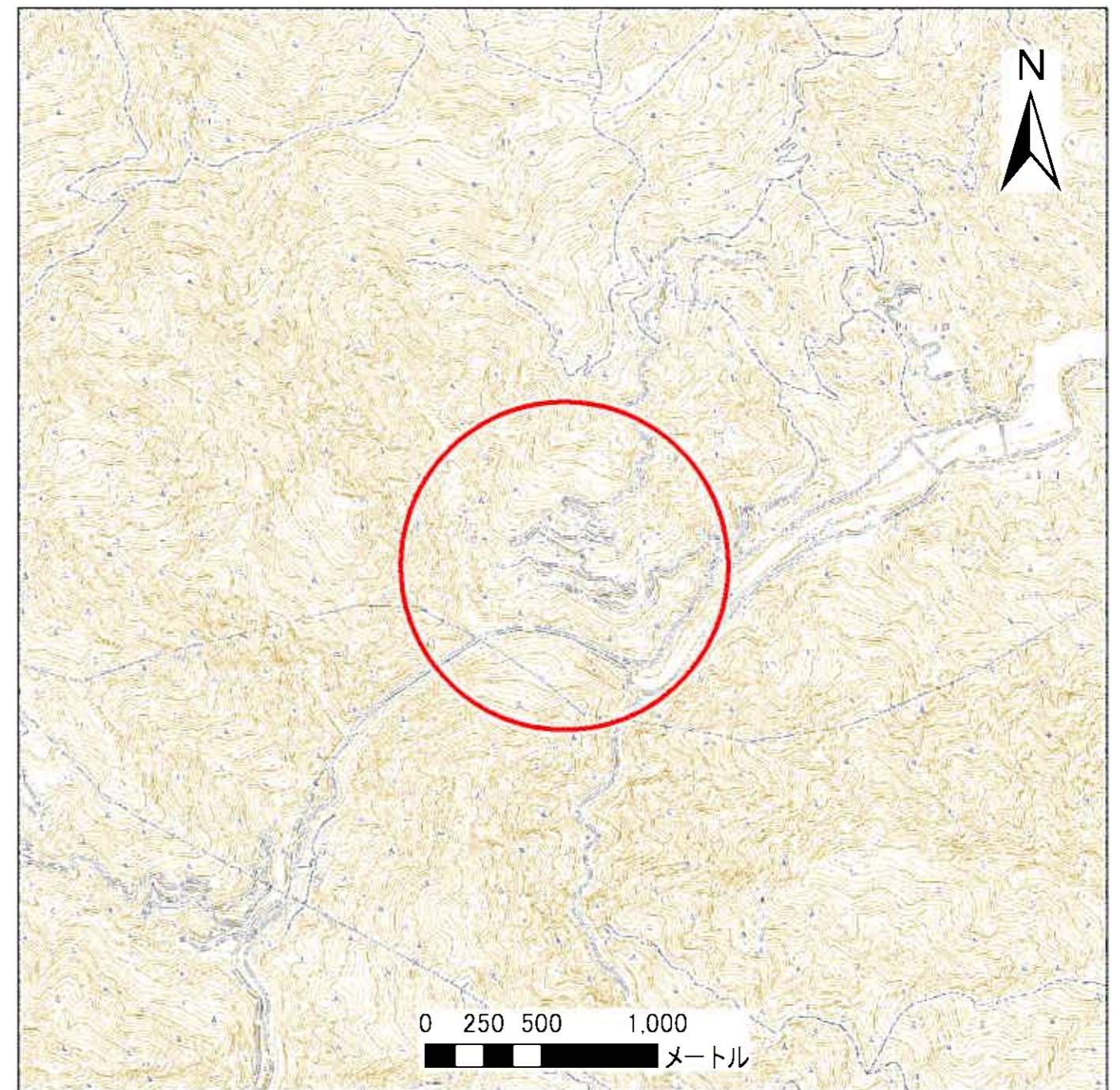


# 土砂災害警戒区域等の指定の公示に係る図書(その1)



(1/200,000)



(1/25,000)

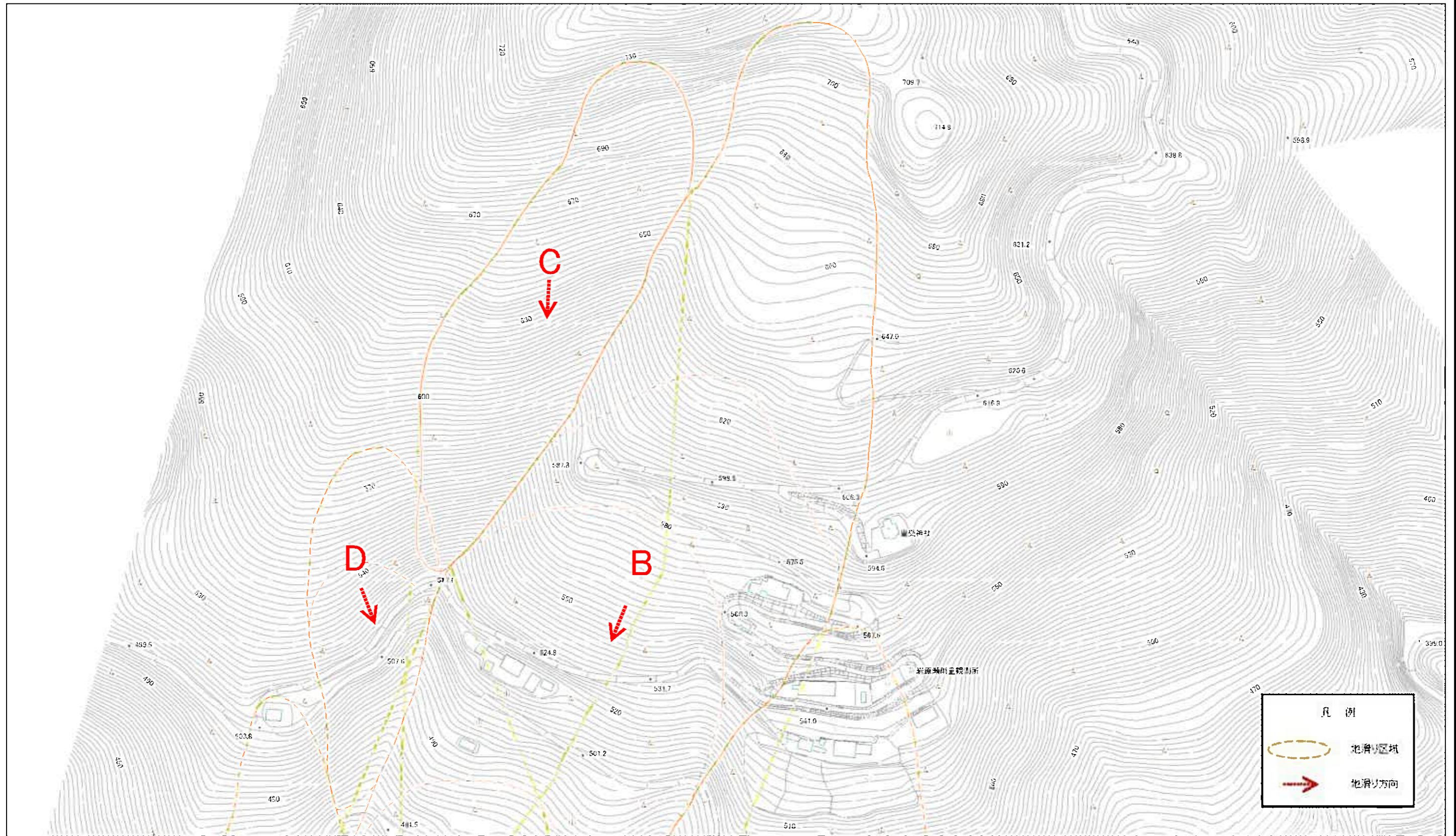
様式-1(地)

土砂災害警戒区域・土砂災害特別警戒区域 位置図

自然現象の種類	地滑り
箇所番号	209-J-44
箇所名	岩原瀬
地滑り区域名	A,B,C,D,E
所在地	四国中央市富郷町豊坂

この地図は、国土地理院長の承認を得て、同院発行の数値地図20000(地図画像)、数値地図25000(地図画像)、電子地形図25000及び電子地形図20万を複製したものである。  
(承認番号 平28四複、第105号) 許可なく複製を禁ずる。

土砂災害警戒区域等の指定の公示に係る図書(その2)



0 25 50 100 150 200

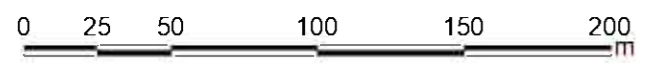
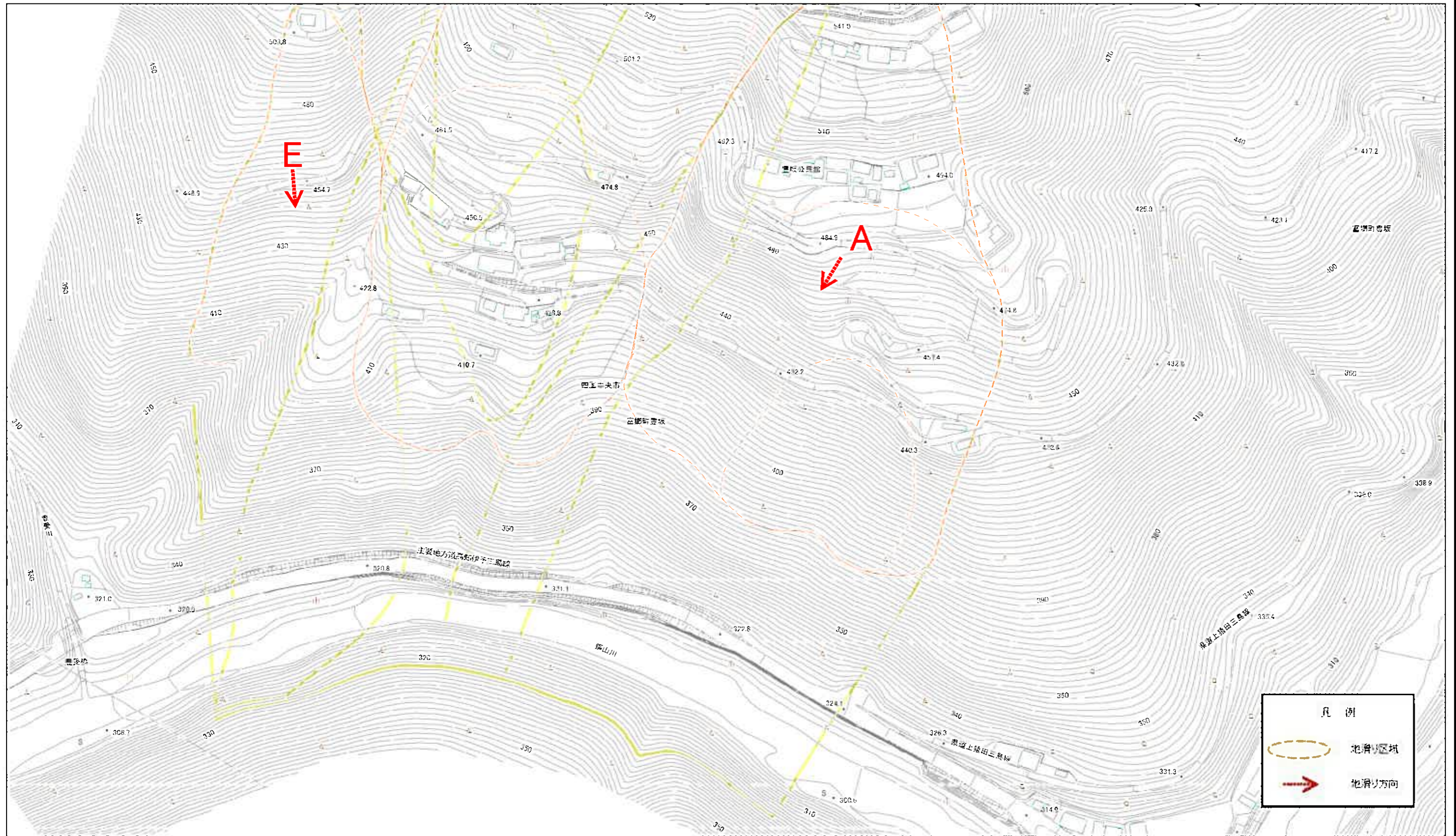
様式-2(地)  
土砂災害警戒区域・土砂災害特別警戒区域  
区域図

土砂災害防止法施行令第二条の基準に該当する区域(土砂災害警戒区域)  
土砂災害防止法施行令第三条の基準に該当する区域(土砂災害特別警戒区域)

縮尺  
1:2,500

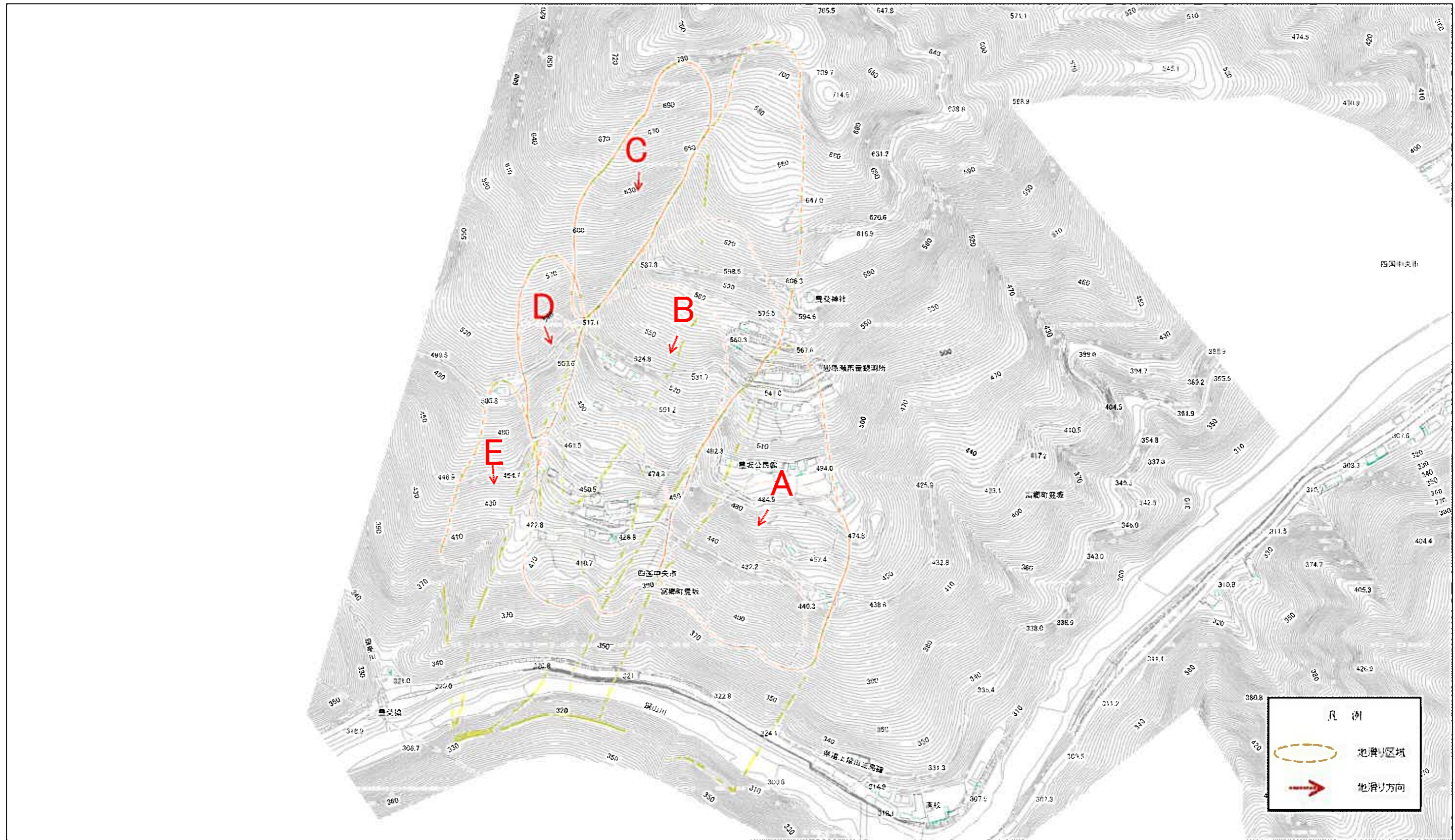
自然現象の種類	地滑り	箇所番号	209-J-44	箇所名	岩原瀬
告示番号	愛媛県告示第158号	地滑り区域名	B.C.D		
告示年月日	平成31年3月5日	所在地	四国中央市富郷町豊坂		

土砂災害警戒区域等の指定の公示に係る図書(その2)



様式-2(地) 土砂災害警戒区域・土砂災害特別警戒区域 区域図	土砂災害防止法施行令第二条の基準に該当する区域(土砂災害警戒区域)		縮尺 1:2,500	自然現象の種類 地滑り	箇所番号 209-J-44	箇所名 岩原瀬
	土砂災害防止法施行令第三条の基準に該当する区域(土砂災害特別警戒区域)			告示番号 愛媛県告示第158号	地滑り区域名 A,E	
				告示年月日 平成31年3月5日	所在地 四国中央市富郷町豊坂	

# 参考資料(全体図)



0 25 50 100 150 200  
m

参考資料(全体図)

土砂災害防止法施行令第二条の基準に該当する区域(土砂災害警戒区域)		N 縮尺 1:5,000	自然現象の種類	地滑り	箇所番号	209-J-44	箇所名	岩原瀬
土砂災害防止法施行令第三条の基準に該当する区域(土砂災害特別警戒区域)			告示番号	愛媛県告示第158号	地滑り区域名	A.B.C.D.E		
			告示年月日	平成31年3月5日	所在地	四国中央市富郷町豊坂		