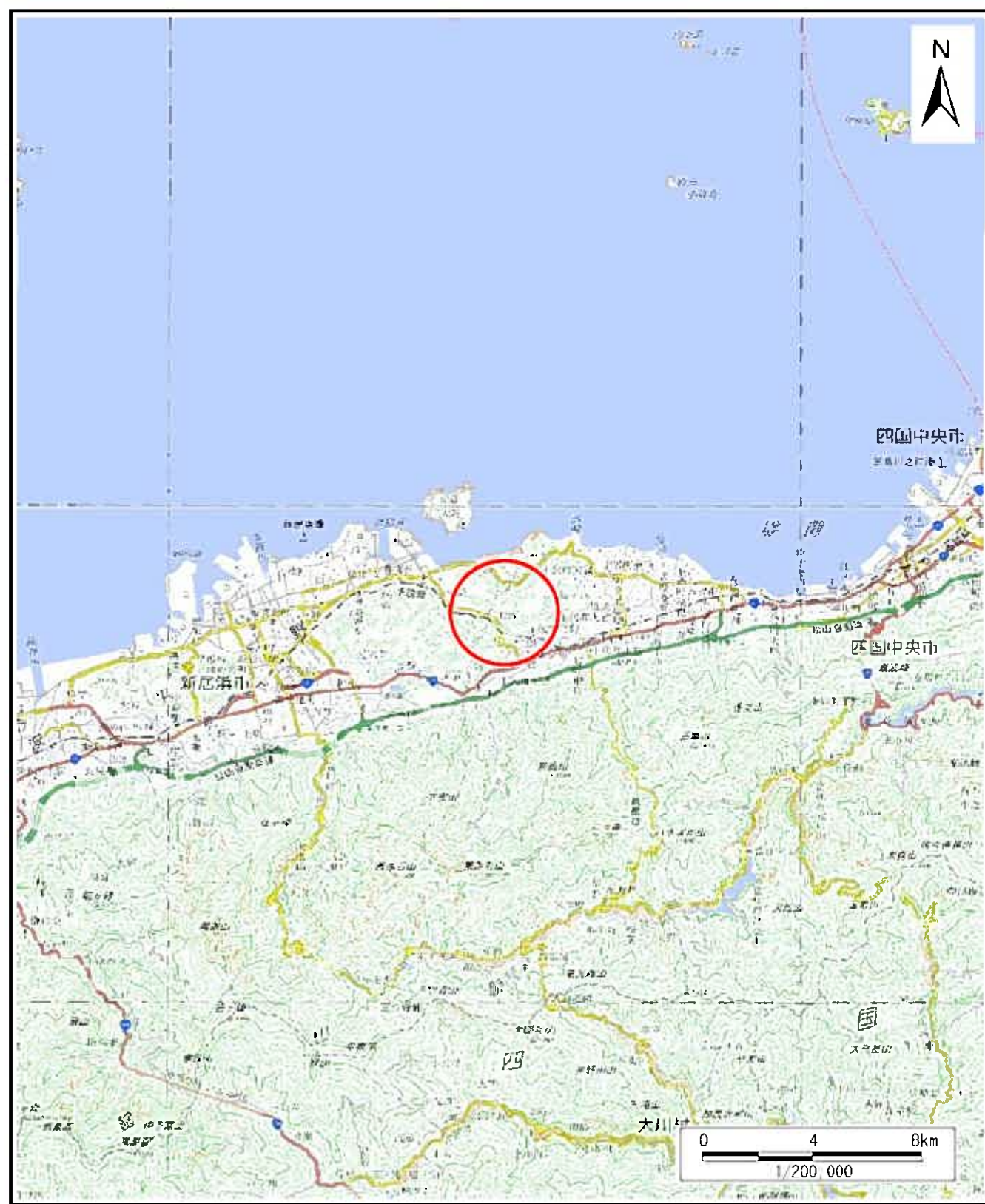
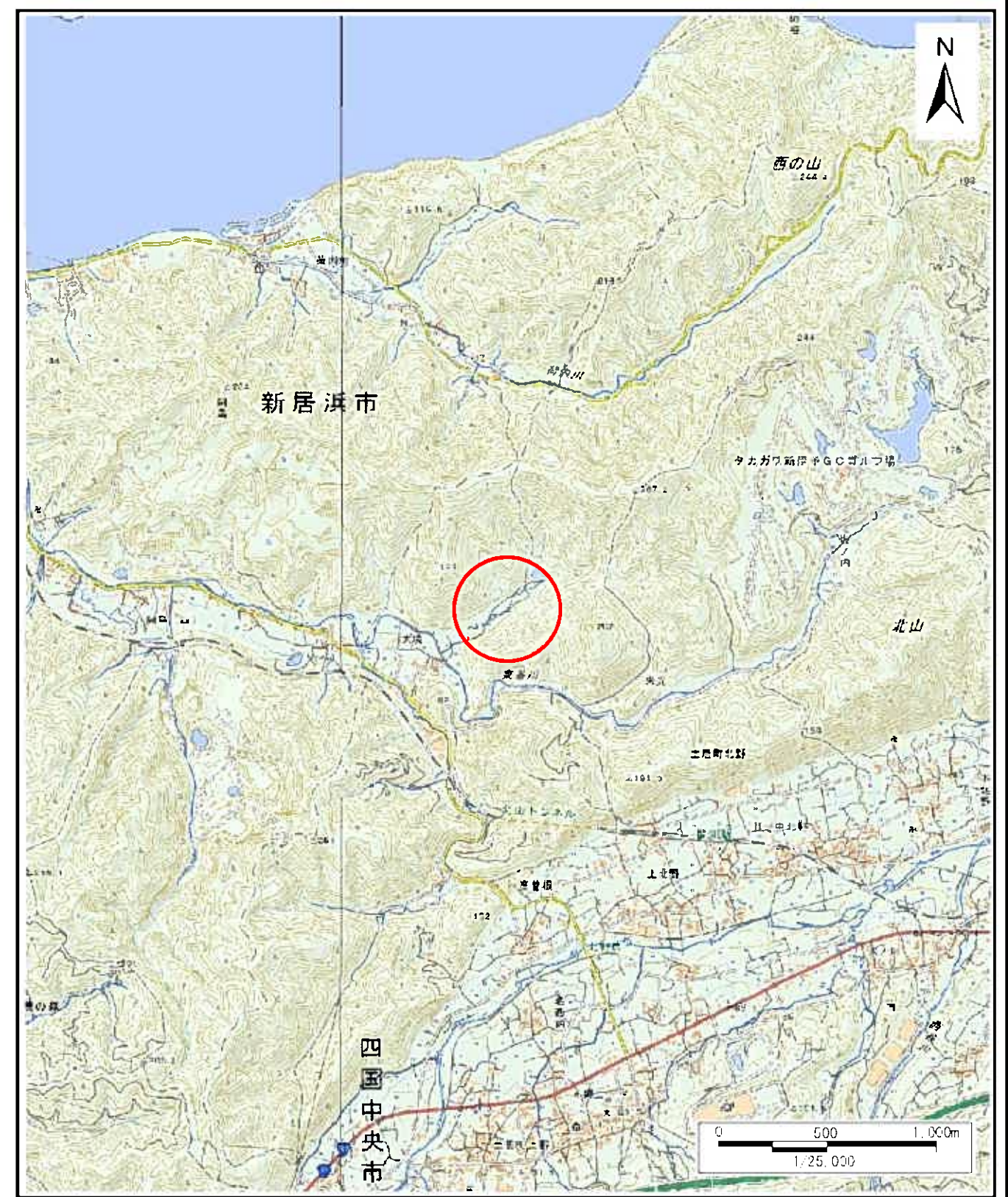


土砂災害警戒区域等の指定の公示に係る図書（その1）



(1/200,000)



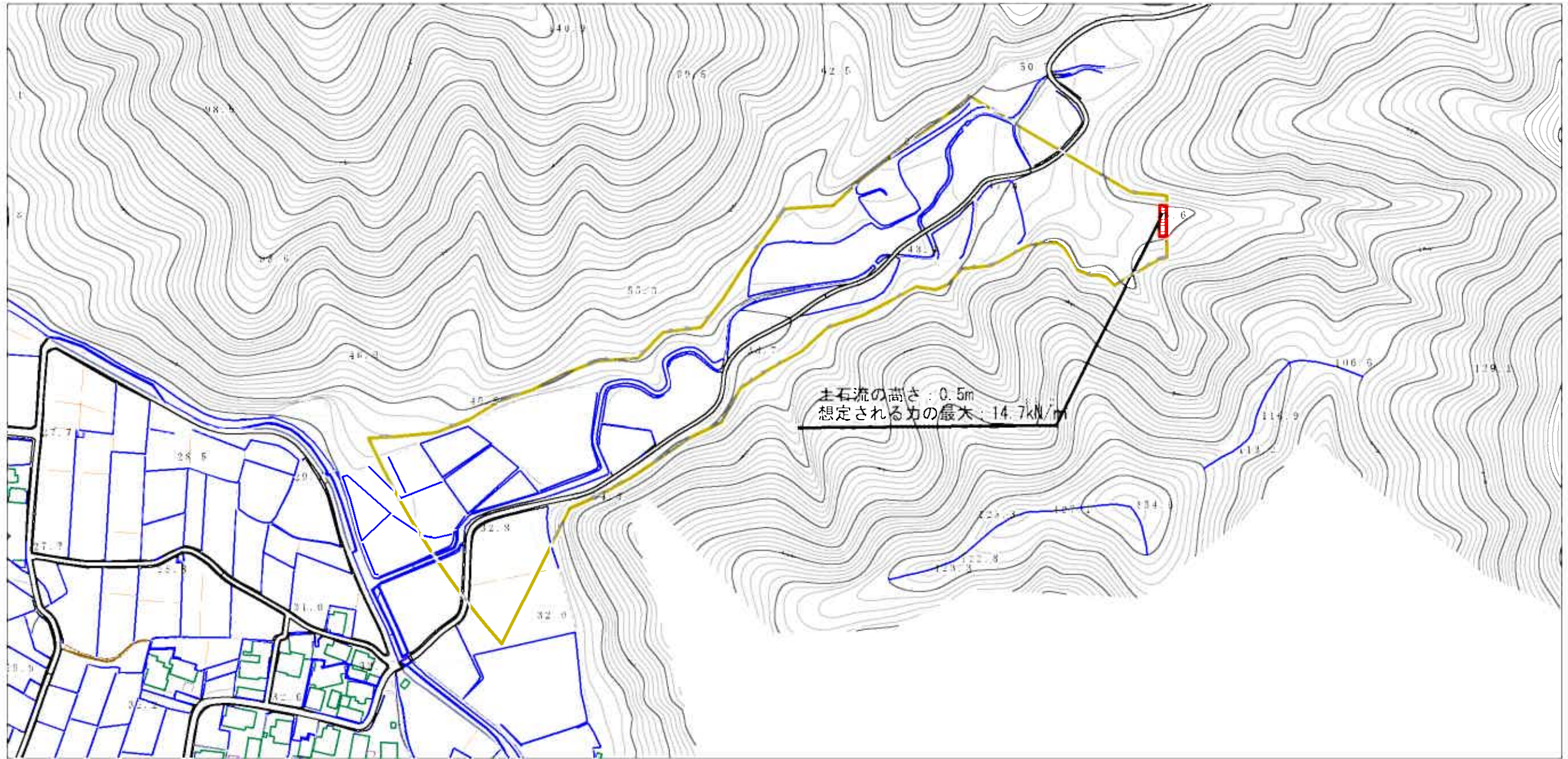
(1/25,000)

様式-1 (土)
土砂災害警戒区域・土砂災害特別警戒区域 位置図

自然現象の種類	土石流
溪流番号	302-J009-4
溪流名	なすび池川
所在地	四国中央市土居町北野

この地図は、国土地理院長の承認を得て、同院発行の電子地形図25000及び電子地形図20万を複製したものである。(認証番号 平28四複、第67号) 許可なく複製を禁ずる。

土石災害警戒区域等の指定の公示に係る図書（その2）



0 1 ×100m

様式-2（土）

土石災害警戒区域・土石災害特別警戒区域
区域図

土石災害防止法施行令第2条の基準に該当する区域	
土石災害防止法施行令第3条の基準に該当する区域	
その他	



縮尺
1:2,500

自然現象の種類	土石流	溪流番号	302-J009-4
告示番号	愛媛県告示第159号	溪流名	なすび池川
告示年月日	平成31年3月5日	所在地	四国中央市土居町北野