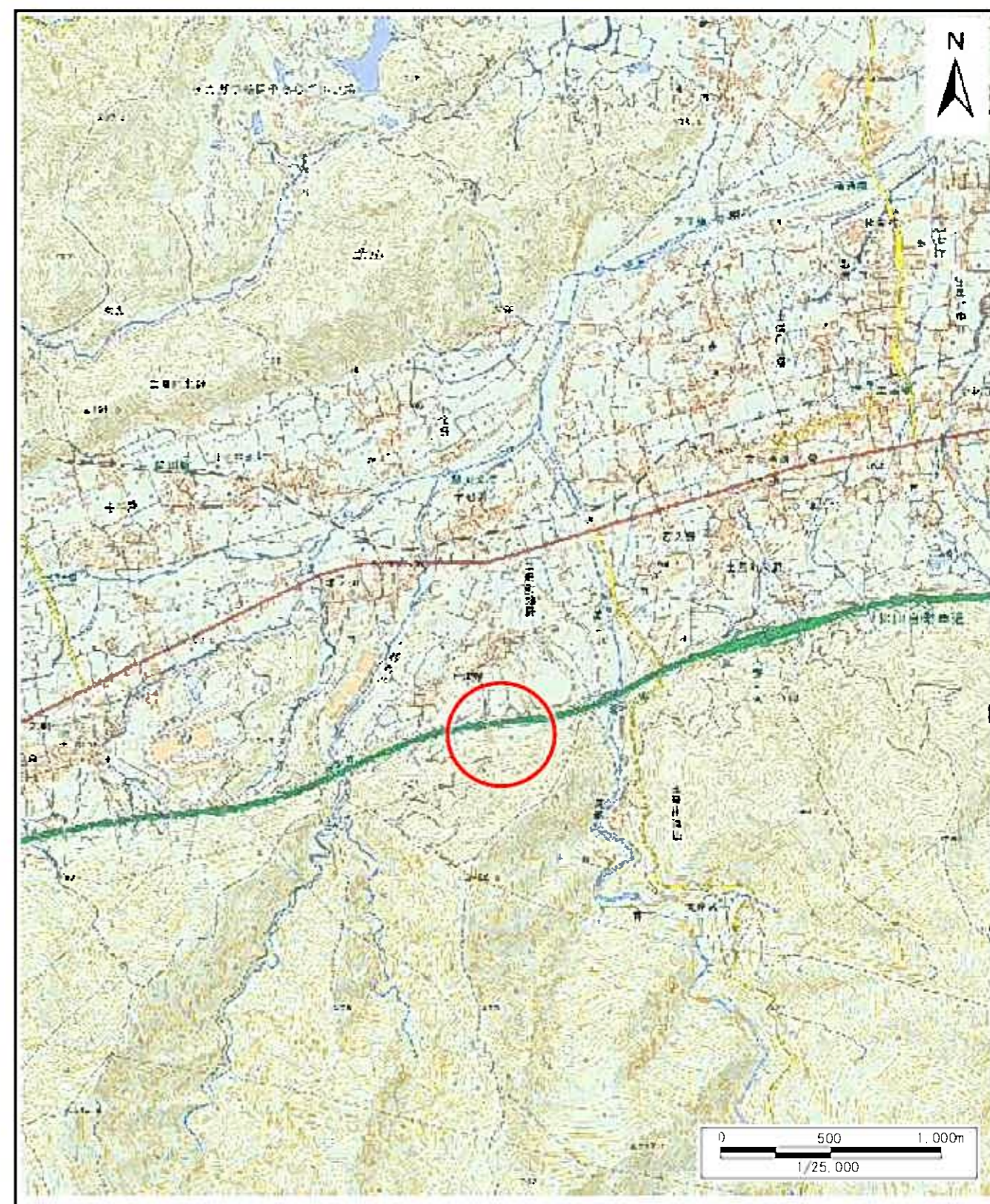


土砂災害警戒区域等の指定の公示に係る図書（その1）



(1/200,000)



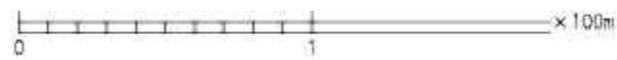
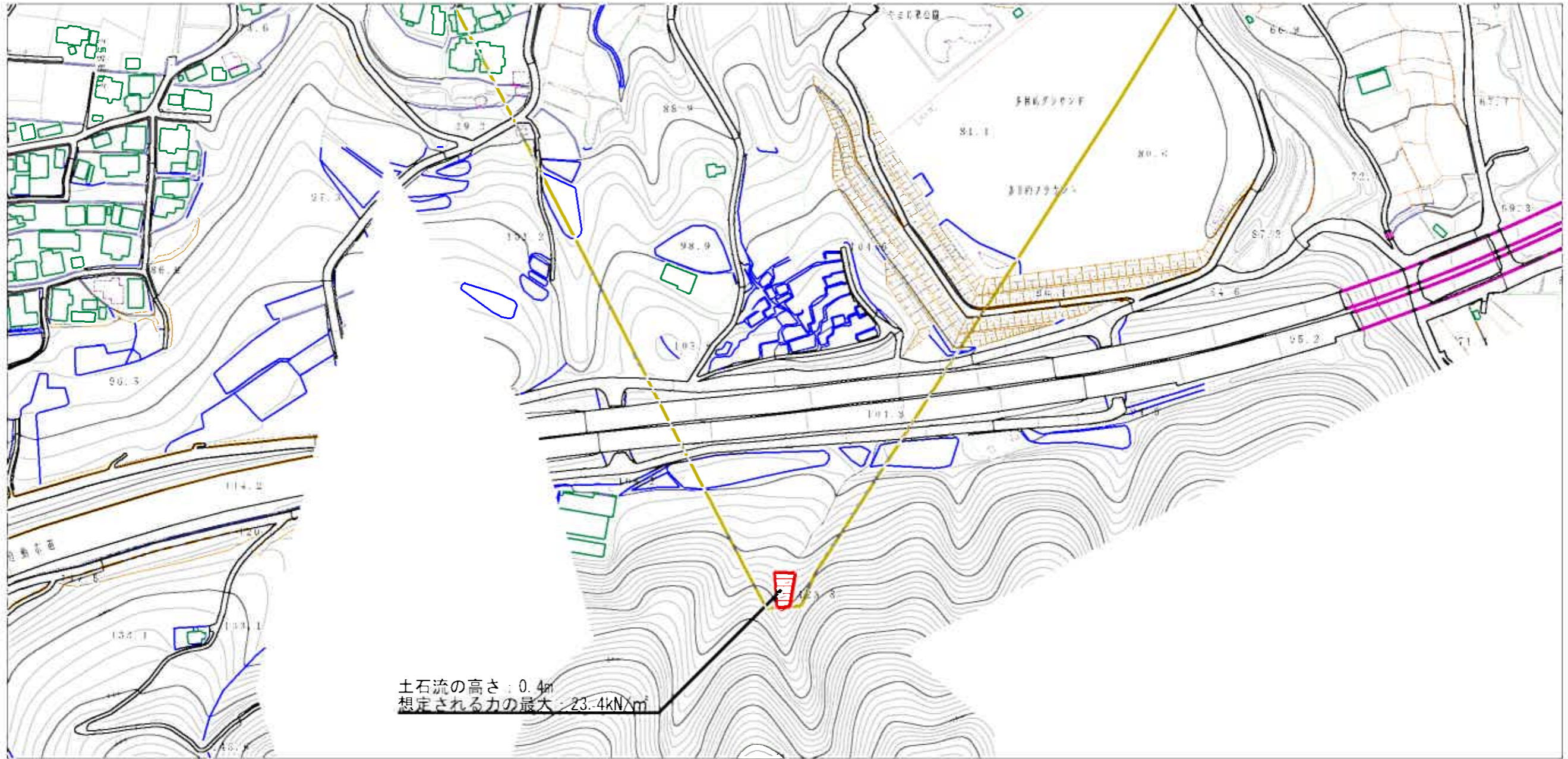
(1/25,000)

様式-1(土)
土砂災害警戒区域・土砂災害特別警戒区域 位置図

自然現象の種類	土石流
溪流番号	302-J001-2
溪流名	東畑野川
所在地	四国中央市土居町畑野

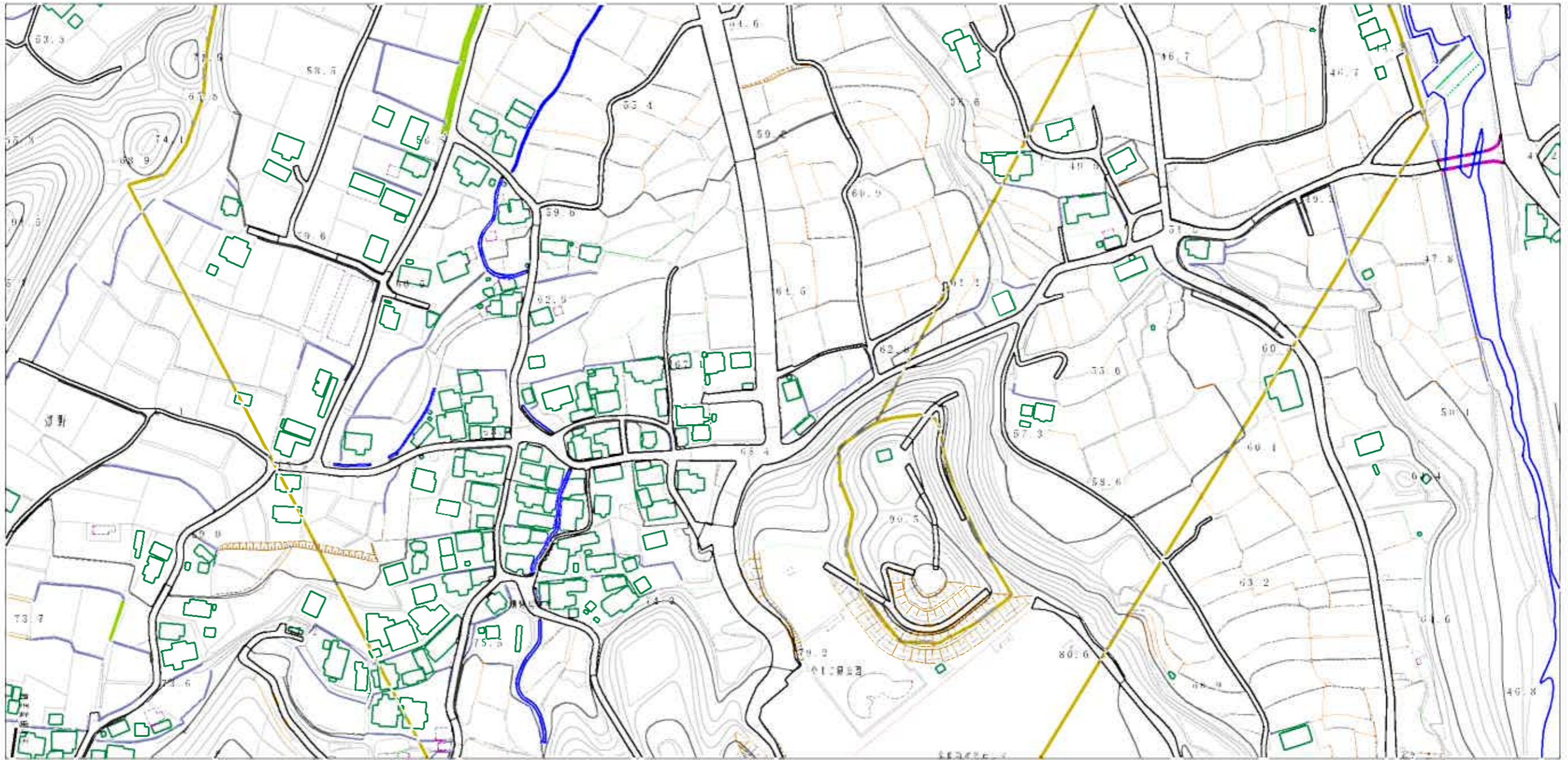
この地図は、国土地理院長の承認を得て、同院発行の電子地形図25000及び電子地形図20万を複製したものである。(認証番号 平28四複、第67号) 許可なく複製を禁ずる。

土石災害警戒区域等の指定の公示に係る図書（その2）



様式-2（土） 土石災害警戒区域・土石災害特別警戒区域 区域図	土石災害防止法施行令第二条の基準に該当する区域		N 縮尺 1:2,500	自然現象の種類 土石流	溪流番号 302-J001-2
	土石災害防止法施行令第三条の基準に該当する区域			告示番号 愛媛県告示第159号	溪流名 東畑野川
	それ以外の区域			告示年月日 平成31年3月5日	所在地 四国中央市土居町畑野

土砂災害警戒区域等の指定の公示に係る図書（その2）



0 1 ×100m

様式-2 (土)

土砂災害警戒区域・土砂災害特別警戒区域
区域図

土砂災害防止法施行令第二条の基準に該当する区域

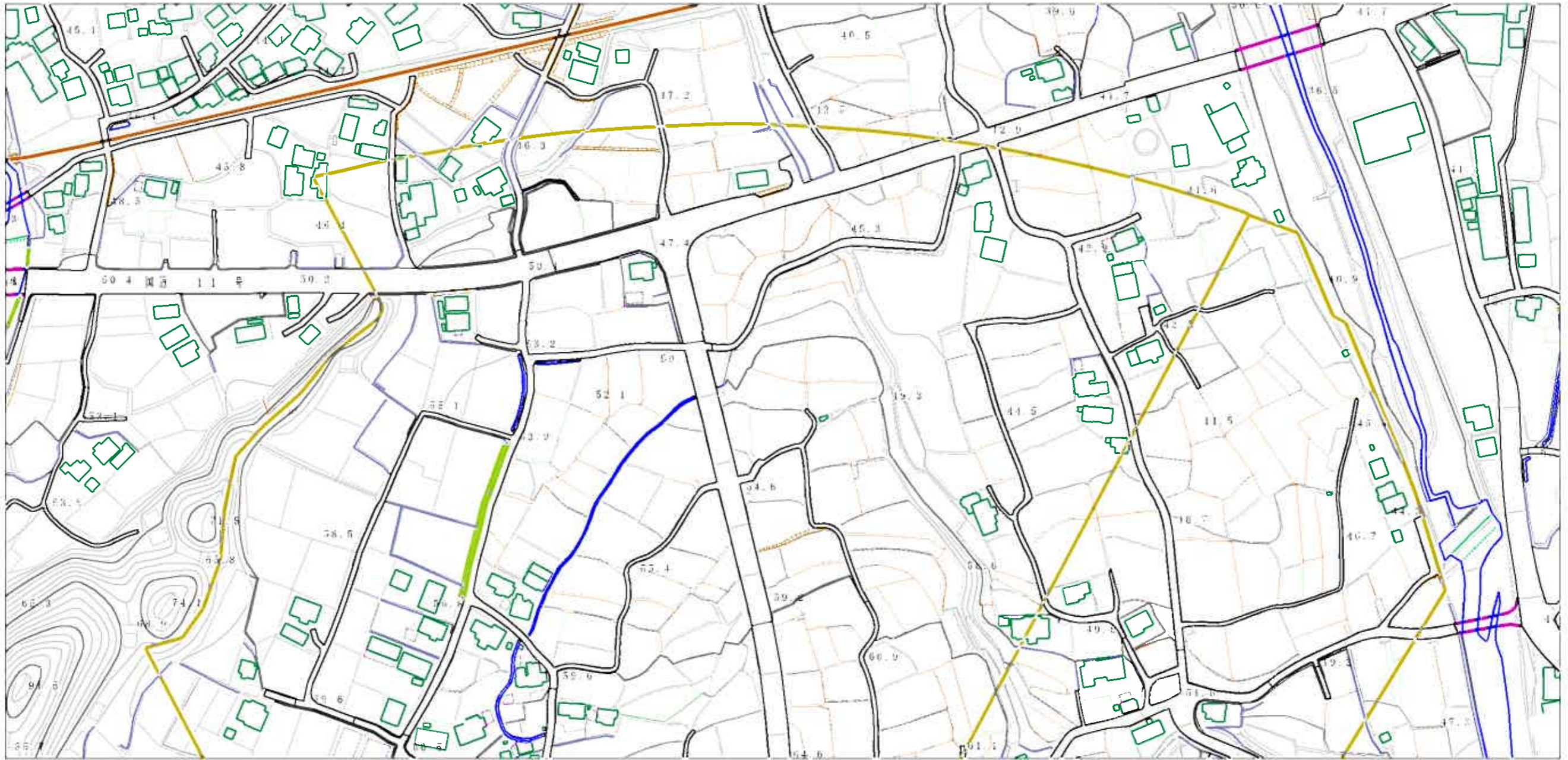
土砂災害防止法施行令第三条の基準に該当する区域
土砂災害の発生が1mを超える場合、土石等の移動による力が50kN/m²を超える区域
土砂災害の発生が1mを超える場合、土石等の移動による力が50kN/m²以下の区域
それ以外の区域



N
縮尺
1:2,500

自然現象の種類	土石流	溪流番号	302-J001-2
告示番号	愛媛県告示第159号	溪流名	東畑野川
告示年月日	平成31年3月5日	所在地	四国中央市土居町畑野

土砂災害警戒区域等の指定の公示に係る図書（その2）



0 1 ×100m

様式-2（土）

土砂災害警戒区域・土砂災害特別警戒区域
区域図

土砂災害防止法施行令第二条の基準に該当する区域

土砂災害防止法施行令第三条の基準に該当する区域

それ以外の区域



縮尺
1:2,500

自然現象
の種類

告示番号

告示年月日

土石流

愛媛県告示第159号

平成31年3月5日

溪流番号

溪流名

所在地

302-J001-2

東畑野川

四国中央市土居町畑野