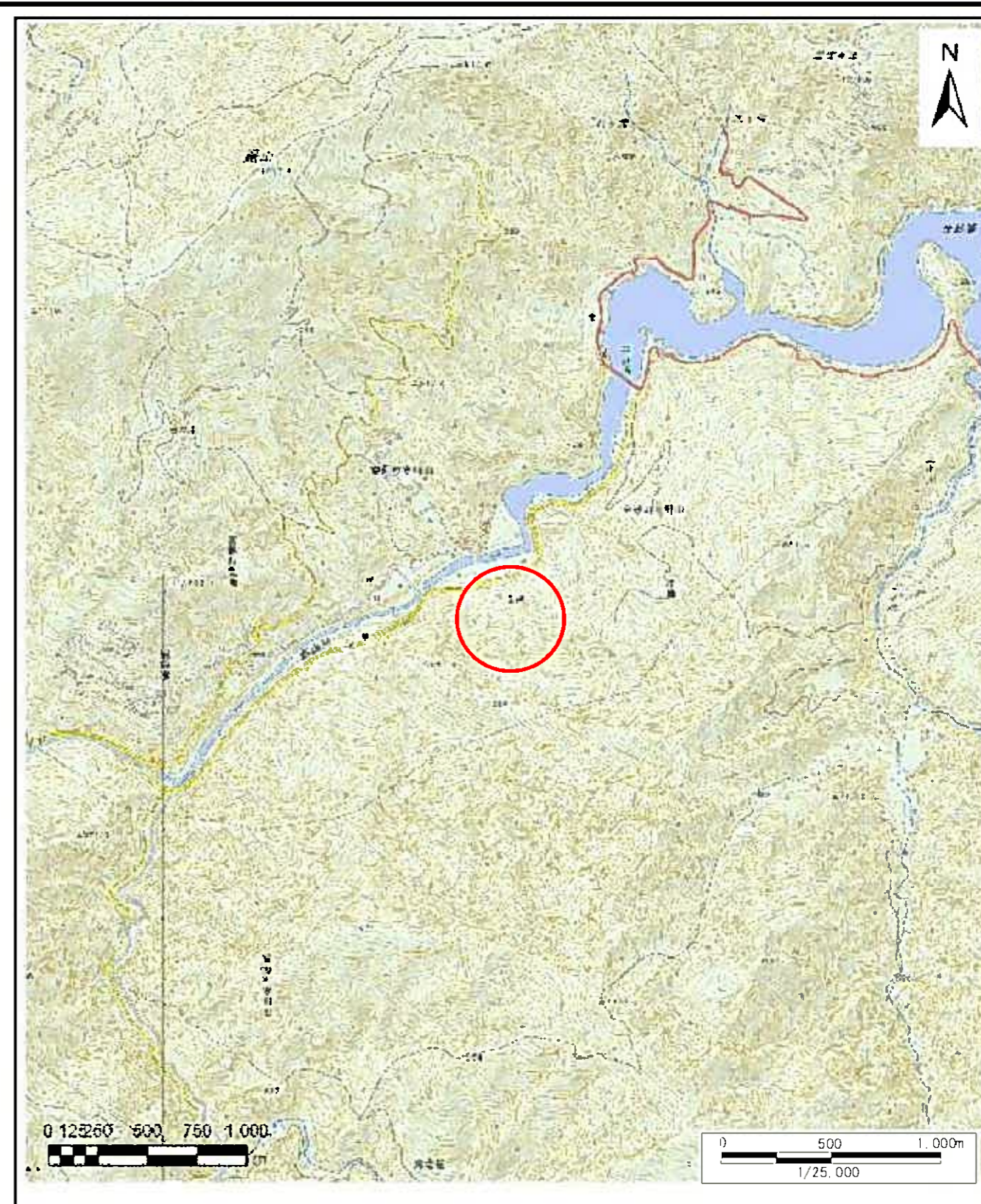
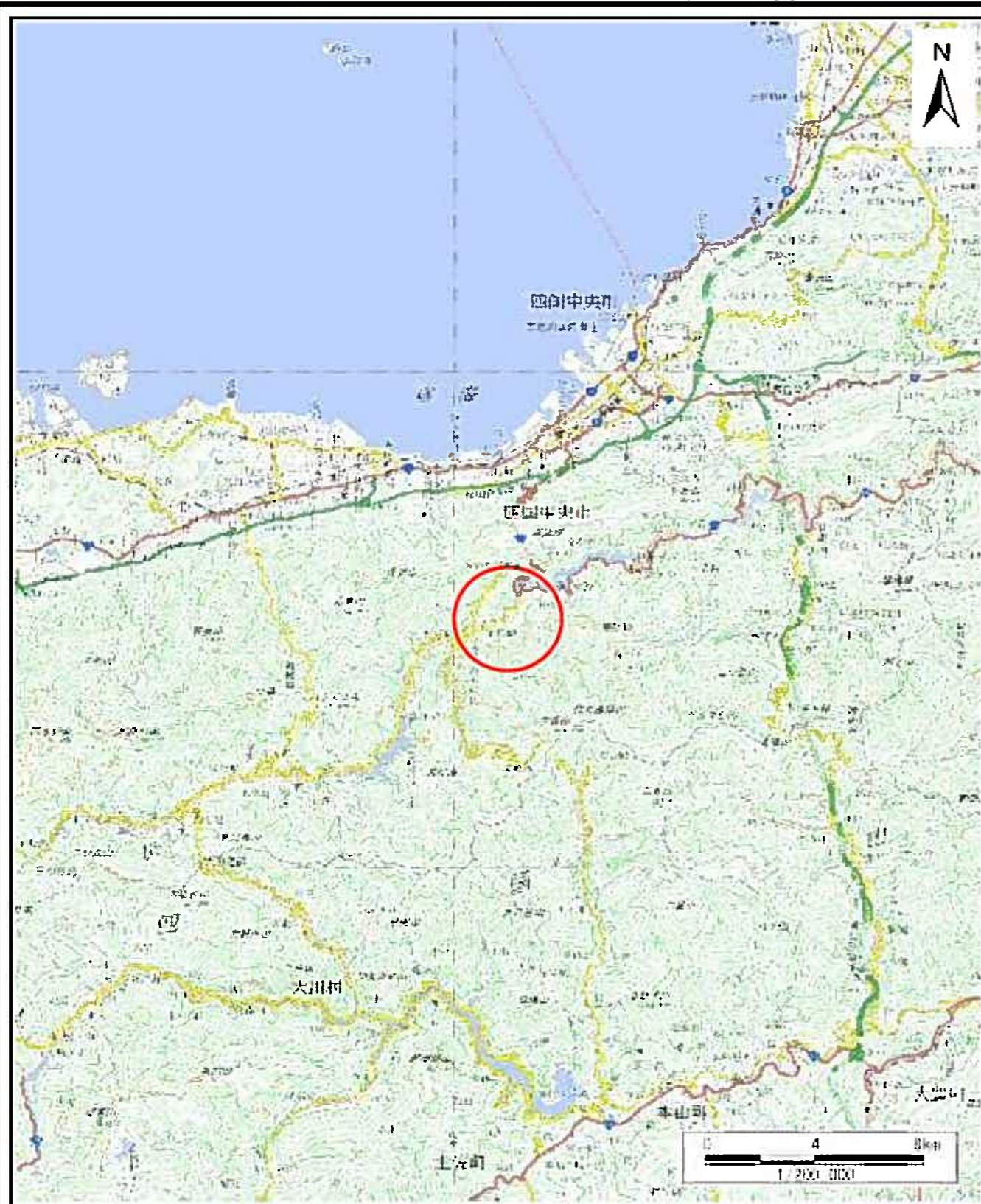


土砂災害警戒区域等の指定の公示に係る図書（その1）



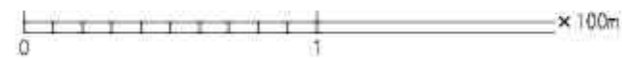
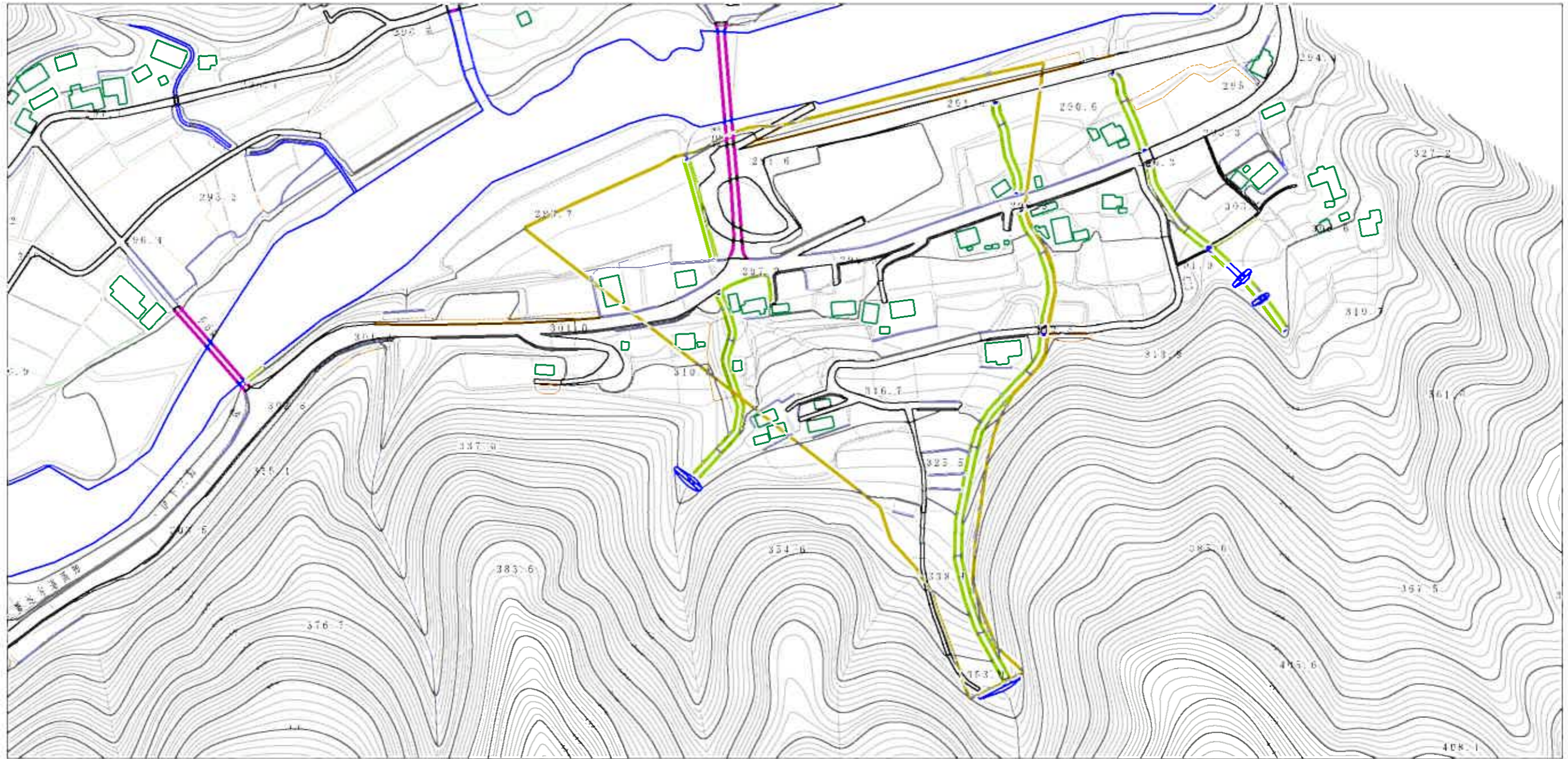
様式-1(土)  
土砂災害警戒区域・土砂災害特別警戒区域 位置図

自然現象の種類	土石流
溪流番号	209-2018
溪流名	西之谷川
所在地	四国中央市富郷町寒川山・金砂町平野山

この地図は、国土地理院長の承認を得て、同院発行の電子地形図25000及び電子地形図20万を複製したものである。(認証番号 平28四複、第67号) 許可なく複製を禁ずる。



土砂災害警戒区域等の指定の公示に係る図書（その2）



様式-2 (土) 土砂災害警戒区域・土砂災害特別警戒区域 区域図	土砂災害防止法施行令第二条の基準に該当する区域		縮尺 1:2,500	自然現象の種類	土石流	溪流番号	209-2018
	土砂災害防止法施行令第三条の基準に該当する区域	土石流の流速が1m/秒を超える場合、土石等の移動による力が50kN/m <sup>2</sup> を超える区域 土石流の流速が1m/秒を超える場合、土石等の移動による力が50kN/m <sup>2</sup> 以下の区域		告示番号	愛媛県告示第158号	溪流名	西之谷川
	それ以外の区域			告示年月日	平成31年3月5日	所在地	西国中央市高瀬町寒川山・金砂町平野山