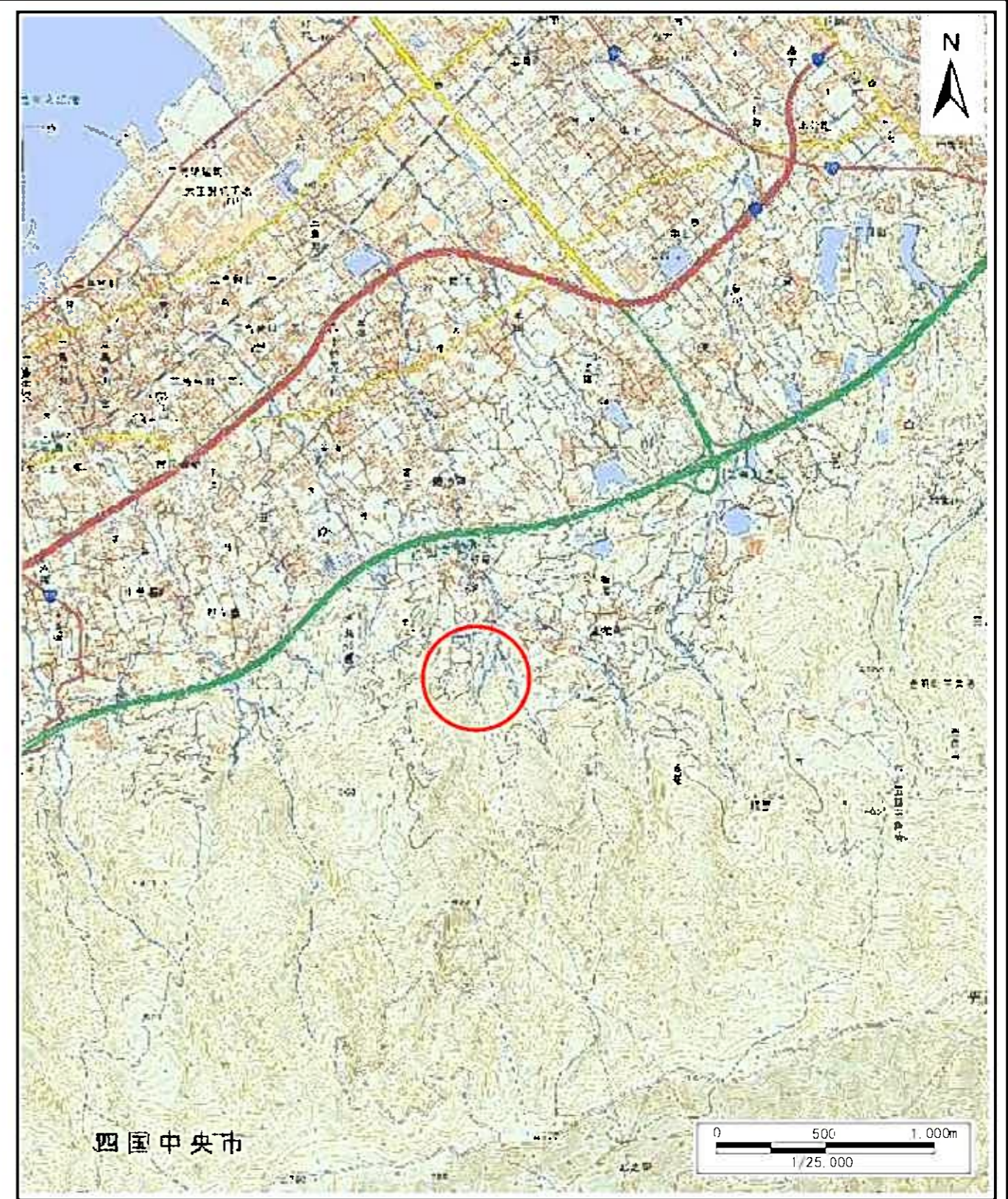


土砂災害警戒区域等の指定の公示に係る図書（その1）



(1/200,000)



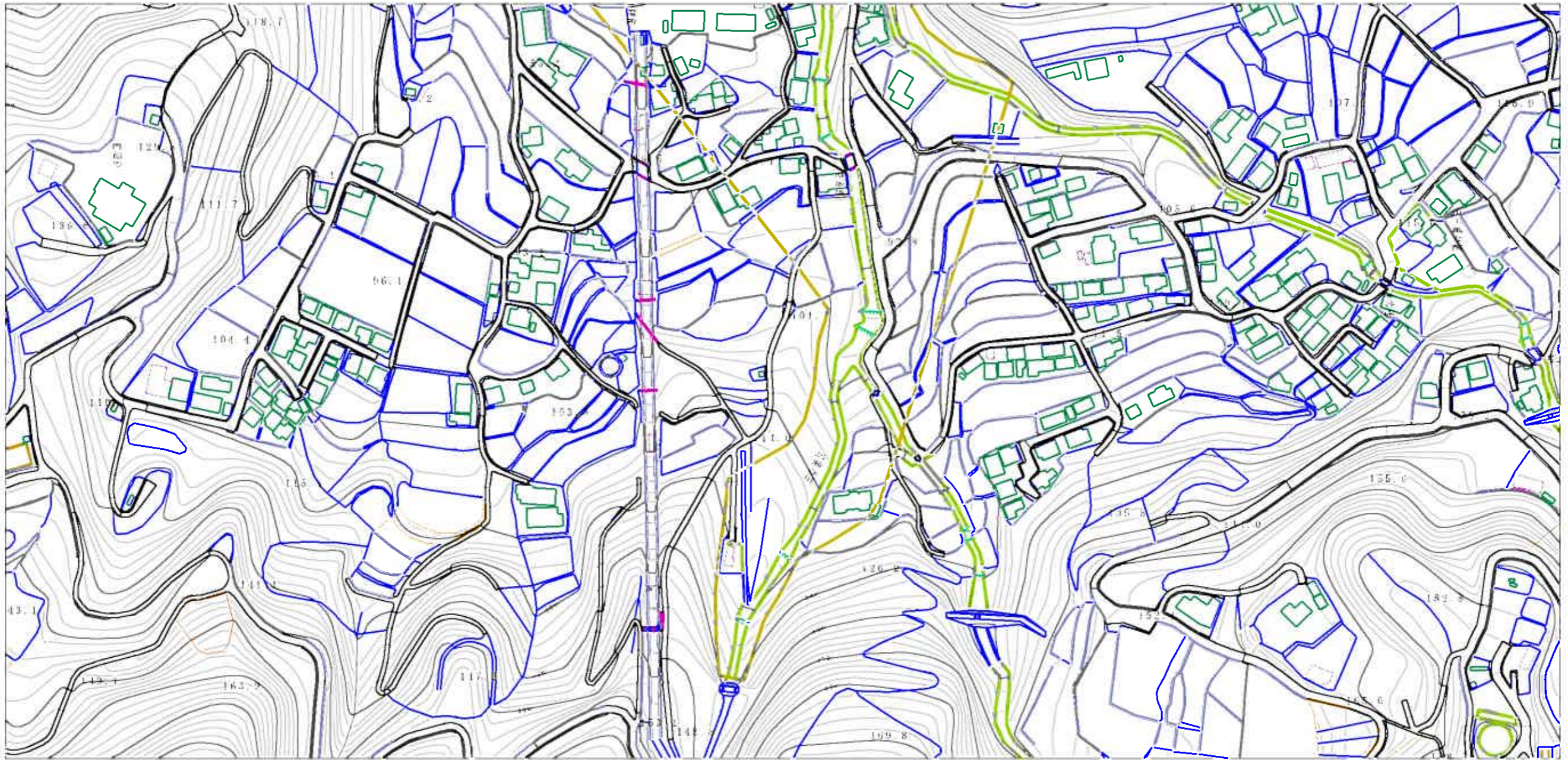
(1/25,000)

様式-1 (土)  
土砂災害警戒区域・土砂災害特別警戒区域 位置図

|         |            |
|---------|------------|
| 自然現象の種類 | 土石流        |
| 溪流番号    | 209-1051-1 |
| 溪流名     | 馬瀬谷川       |
| 所在地     | 四国中央市上柏町   |

この地図は、国土地理院長の承認を得て、同院発行の電子地形図25000及び電子地形図20万を複製したものである。(認証番号 平28四複、第67号) 許可なく複製を禁ずる。

土砂災害警戒区域等の指定の公示に係る図書（その2）



0 1 ×100m

様式-2（土）

土砂災害警戒区域・土砂災害特別警戒区域  
区域図

土砂災害防止法施行令第二条の基準に該当する区域

土砂災害防止法施行令第三条の基準に該当する区域

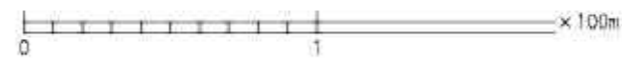
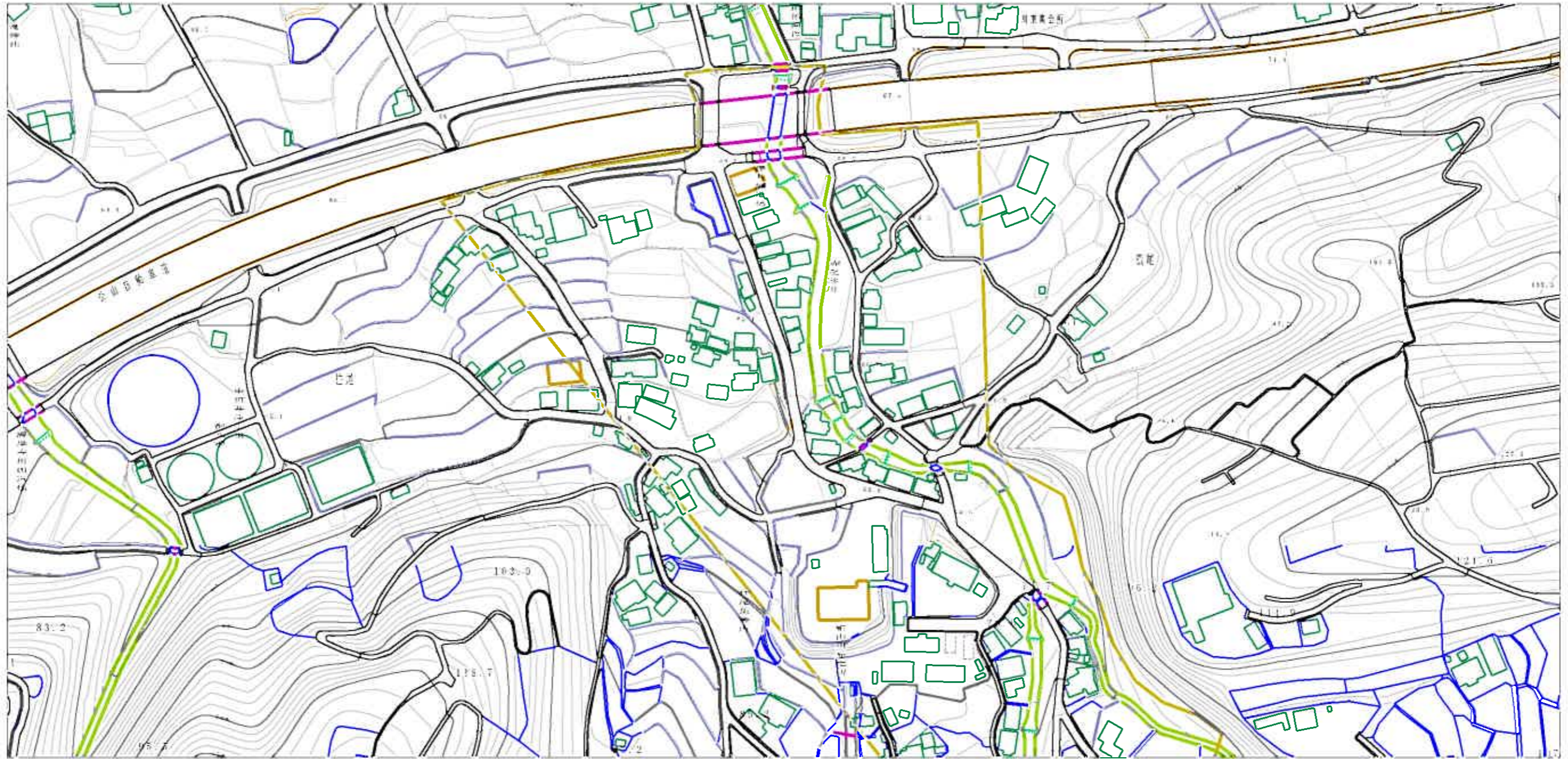
それ以外の区域



N  
縮尺  
1:2,500

|         |            |      |            |
|---------|------------|------|------------|
| 自然現象の種類 | 土石流        | 溪流番号 | 209-1051-1 |
| 告示番号    | 愛媛県告示第158号 | 溪流名  | 馬瀬谷川       |
| 告示年月日   | 平成31年3月5日  | 所在地  | 四国中央市上柏町   |

土砂災害警戒区域等の指定の公示に係る図書（その2）



|  |                         |  |                    |         |            |      |            |
|--|-------------------------|--|--------------------|---------|------------|------|------------|
| 様式-2 (土)<br>土砂災害警戒区域・土砂災害特別警戒区域<br>区域図 | 土砂災害防止法施行令第2条の基準に該当する区域 |  | N<br>縮尺<br>1:2,500 | 自然現象の種類 | 土石流        | 溪流番号 | 209-1051-1 |
|  | 土砂災害防止法施行令第3条の基準に該当する区域 |  |                    | 告示番号    | 愛媛県告示第158号 | 溪流名  | 馬瀬谷川       |
|  | それ以外の区域                 |  |                    | 告示年月日   | 平成31年3月5日  | 所在地  | 四国中央市上柏町   |