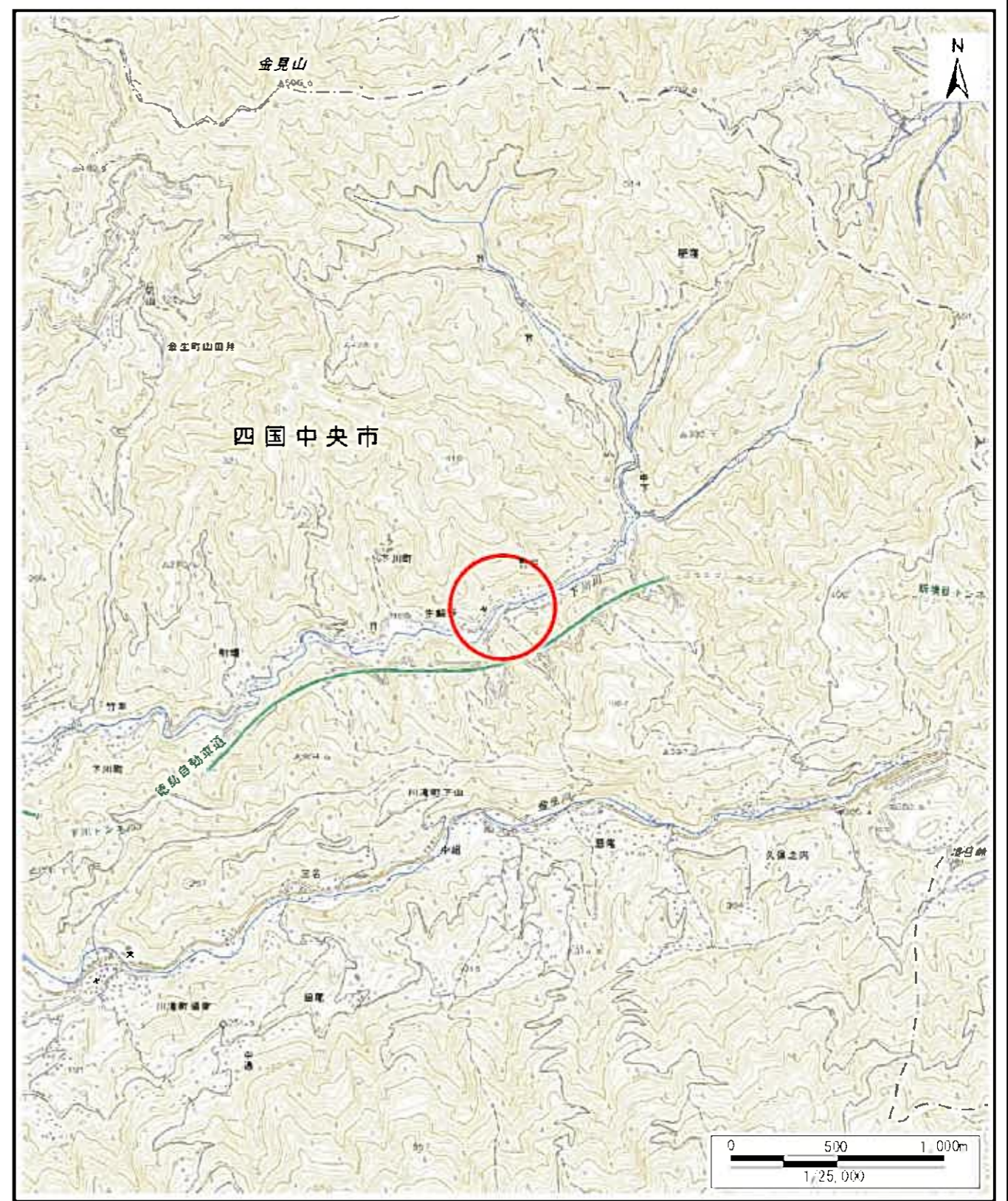


土砂災害警戒区域等の指定の公示に係る図書（その1）



(1/200,000)



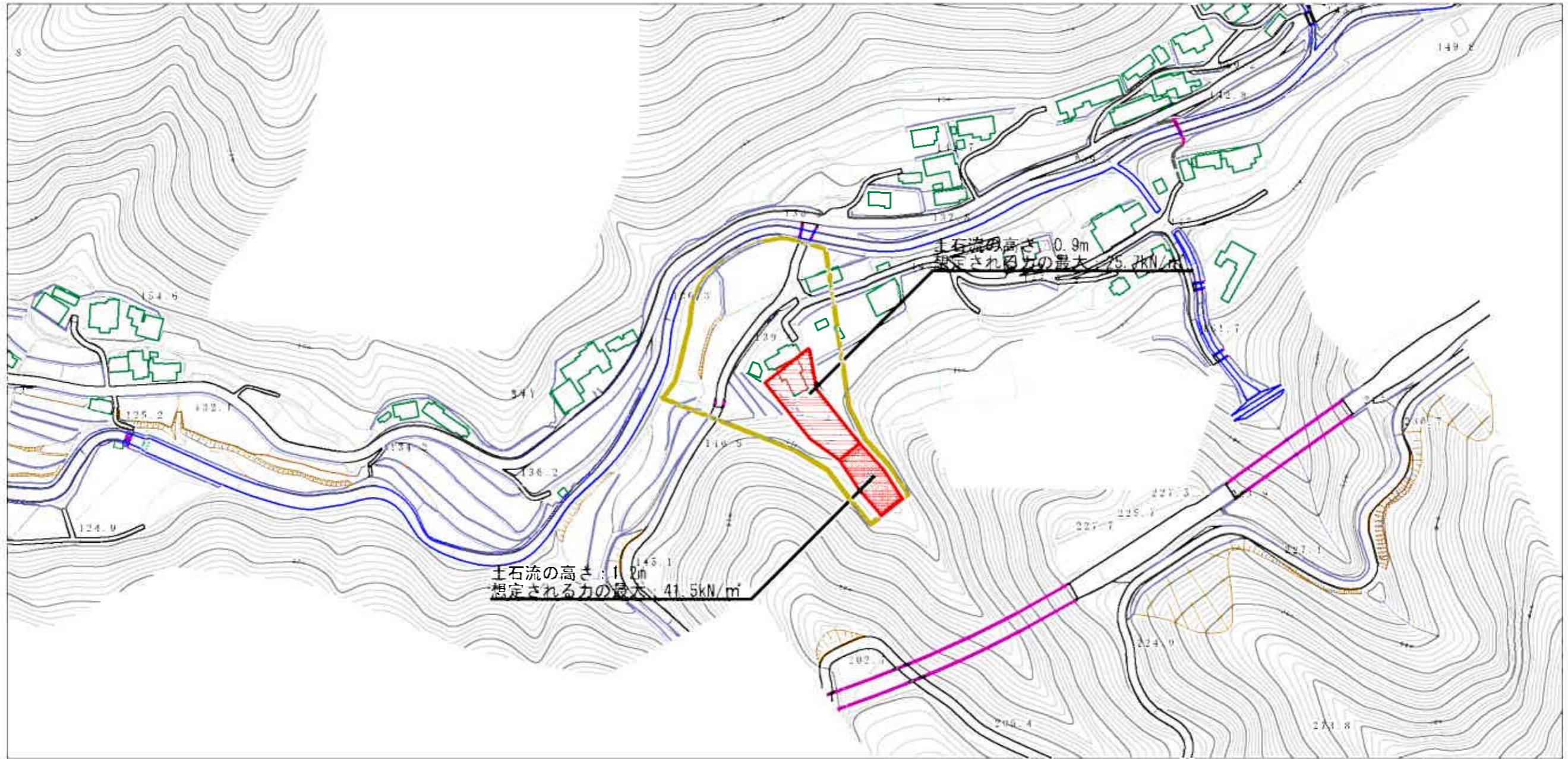
(1/25,000)

様式-1 (土)
土砂災害警戒区域・土砂災害特別警戒区域
位置図

自然現象の種類	土石流
溪流番号	208-2008
溪流名	竹花西川
所在地	四国中央市下川町

この地図は、国土地理院長の承認を得て、同院発行の20万分の1・2万5千分の1の地形図を複製したものである。（認証番号 平28四複、第107号）

土石災害警戒区域等の指定の公示に係る図書（その2）



0 100m

様式-2（土） 土石災害警戒区域・土石災害特別警戒区域 区域図	土石災害防止法施行令第2条の基準に該当する区域		N 縮尺 1:2,500	自然現象 の種類	土石流	溪流番号 208-2008
	土石災害防止法施行令第3条の基準に該当する区域			告示番号	愛媛県告示第159号	溪流名 竹花西川
	土石流の高さが1mを超える場合、土石等の移動による力が50kN/m ² を超える区域			告示年月日	平成31年3月5日	所在地 四国中央市下川町
	土石流の高さが1mを超える場合、土石等の移動による力が50kN/m ² 以下の区域					
	それ以外の区域					