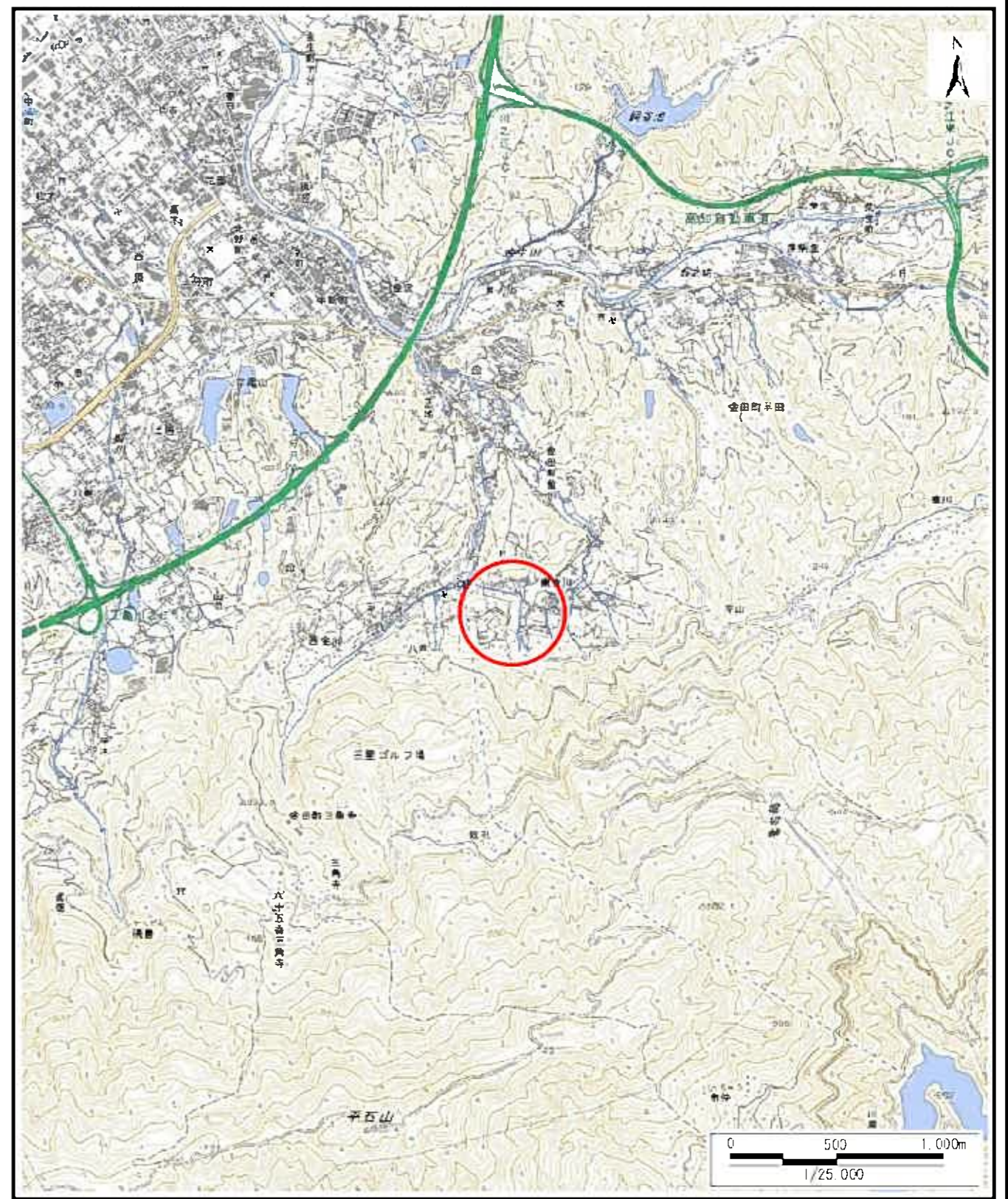


土砂災害警戒区域等の指定の公示に係る図書（その1）



(1/200,000)



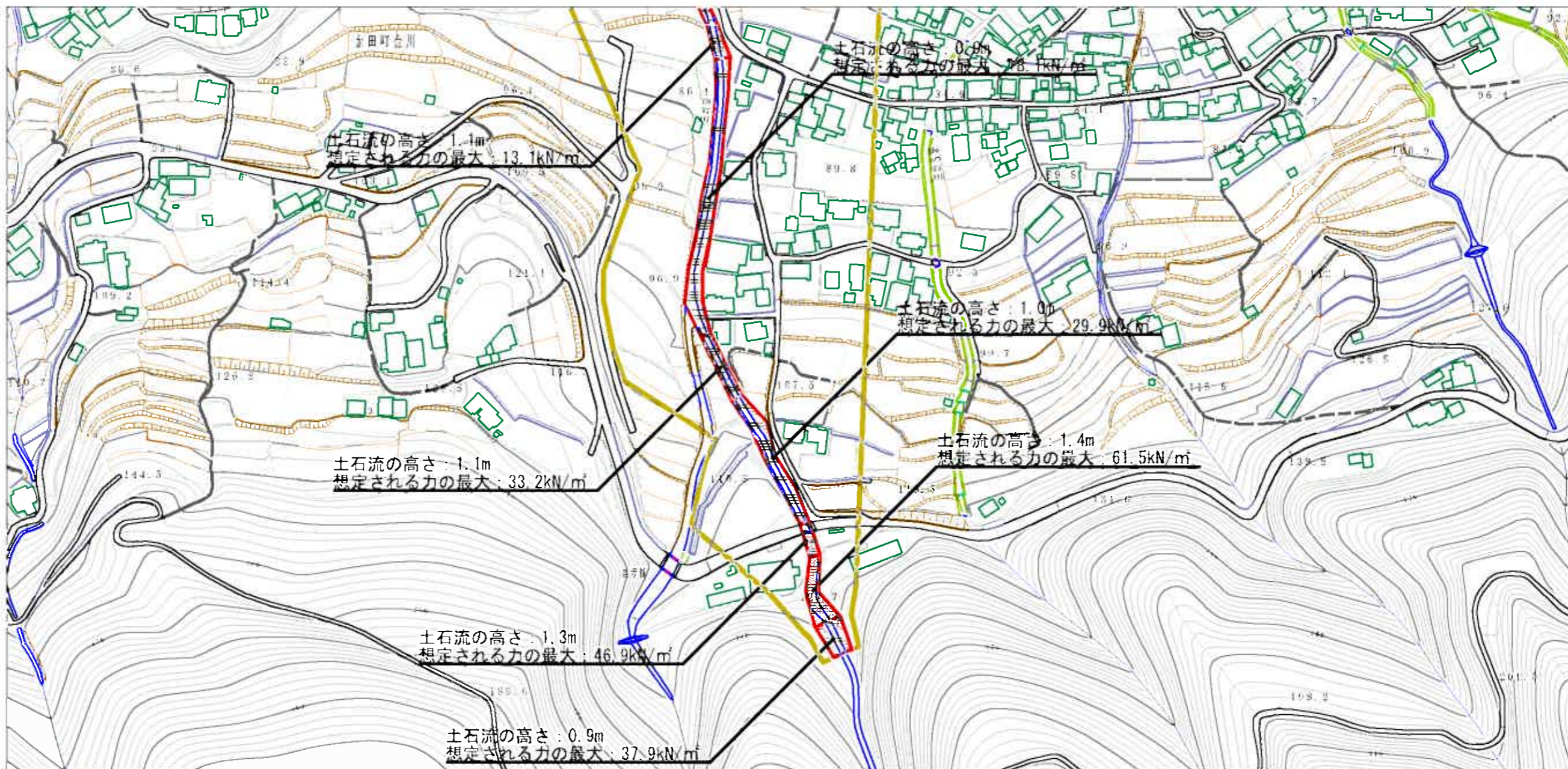
(1/25,000)

様式-1 (土)  
土砂災害警戒区域・土砂災害特別警戒区域  
位置図

自然現象の種類	土石流
溪流番号	208-1044-1
溪流名	白石川
所在地	四国中央市金田町金川

この地図は、国土地理院長の承認を得て、同院発行の20万分の1・2万5千分の1の地形図を複製したものである。(認証番号 平28四複、第107号)

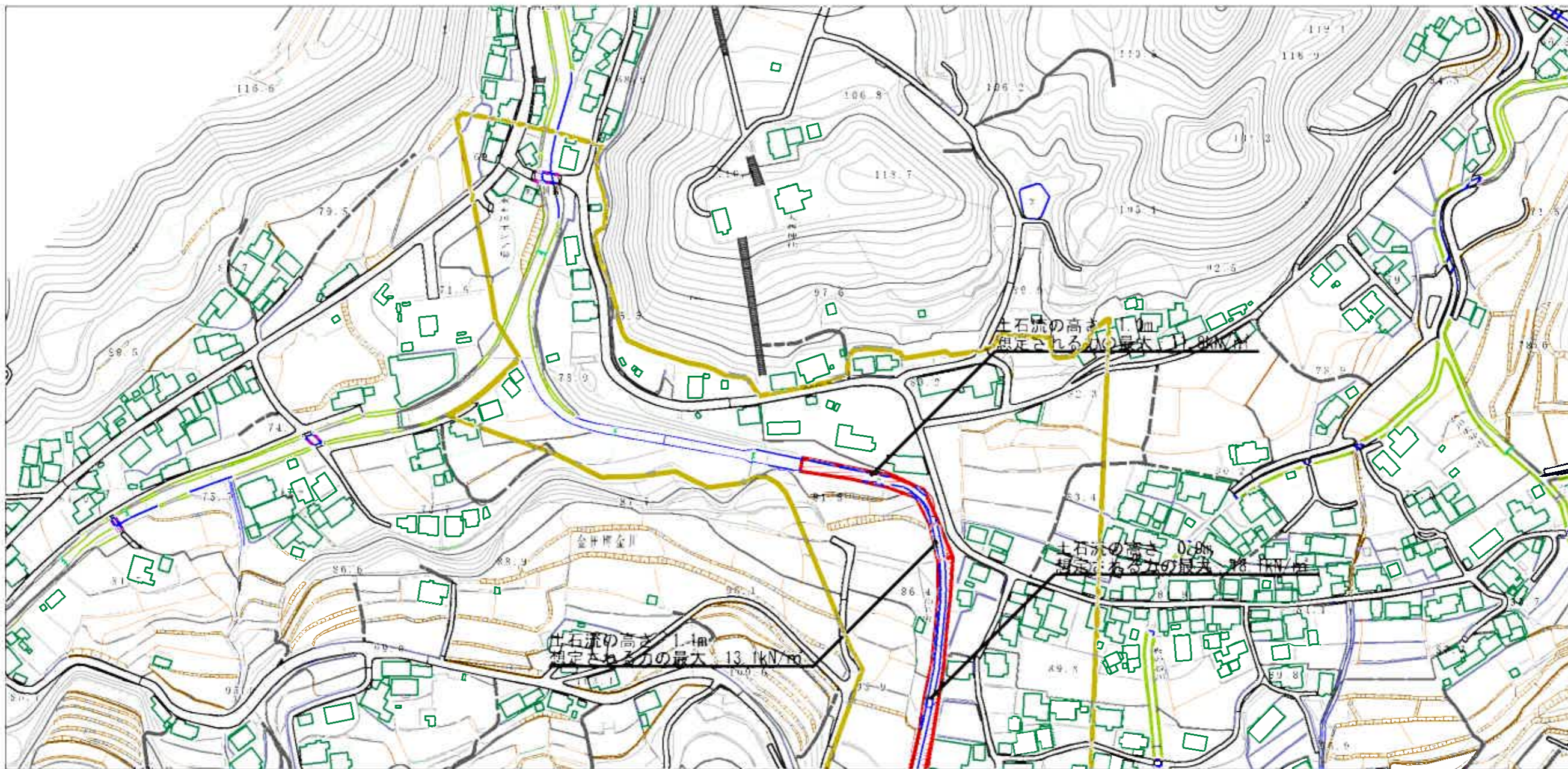
土石災害警戒区域等の指定の公示に係る図書（その2）



0 100m

様式-2 (土) 土石災害警戒区域・土石災害特別警戒区域 区域図	土石災害防止法施行令第2条の基準に該当する区域		N 縮尺 1:2,500	自然現象の種類 土石流	溪流番号 208-1044-1
	土石災害防止法施行令第2条の基準に該当する区域 土石流の高さが1mを超える場合、土石等の移動による力が50kN/m²を超える区域 土石流の高さが1mを超える場合、土石等の移動による力が50kN/m²以下の区域 それ以外の区域	  		告示番号 愛媛県告示第159号	溪流名 白石川
				告示年月日 平成31年3月5日	所在地 四国中央市金田町金川

土石災害警戒区域等の指定の公示に係る図書（その2）



様式-2 (土) 土石災害警戒区域・土石災害特別警戒区域 区域図	土石災害防止法施行令第二條の基準に該当する区域		N 縮尺 1:2,500	自然現象 の種類	土石流	溪流番号 208-1044-1
	土石災害防止 法施行令第三 條の基準に 該当する区域			告示番号	愛媛県告示第159号	溪流名 白石川
	それ以外の区域		告示年月日	平成31年3月5日	所在地 四国中央市金田町金川	