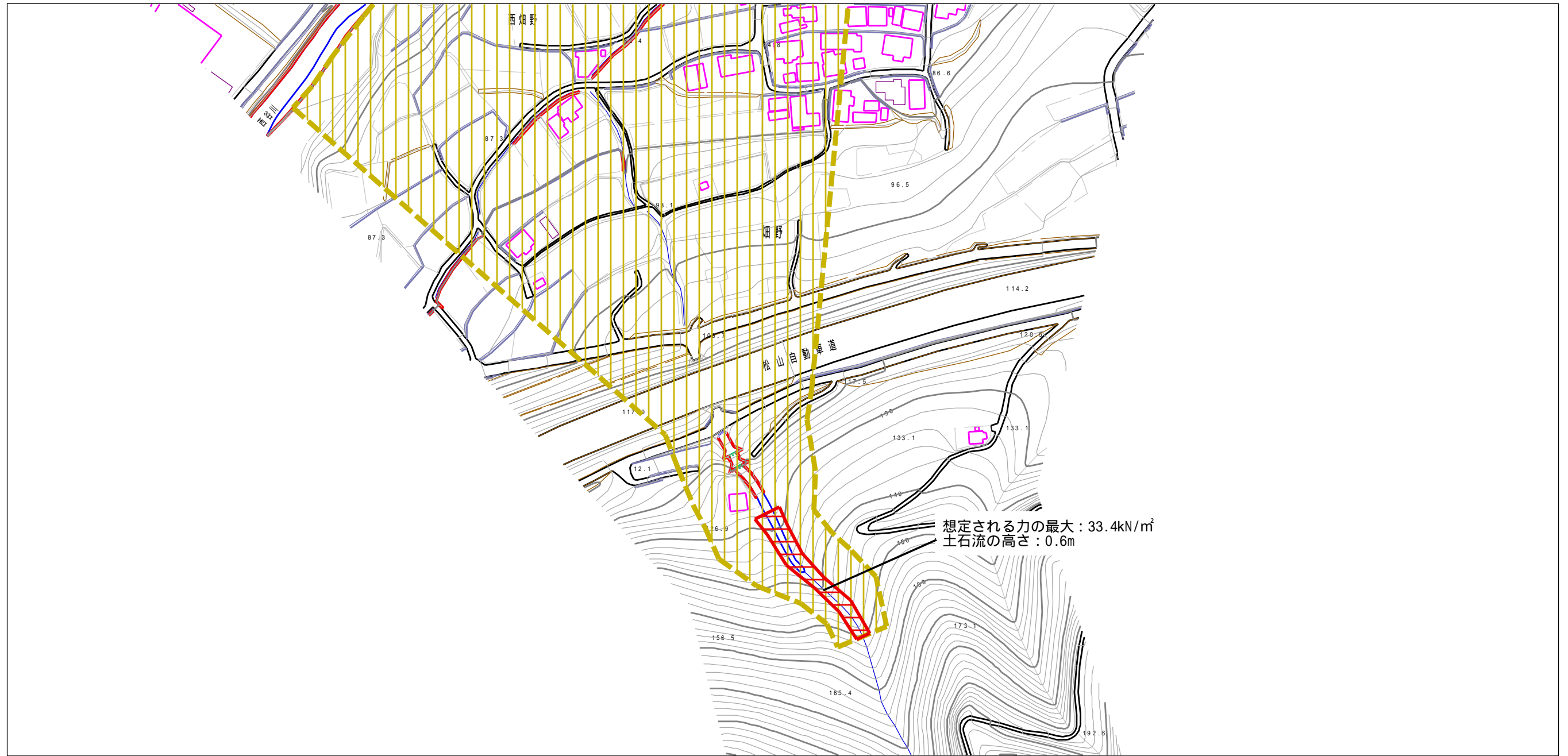
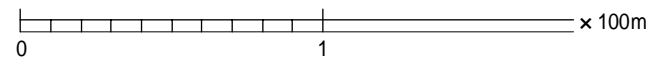


土砂災害警戒区域等の指定の公示に係る図書（その2）

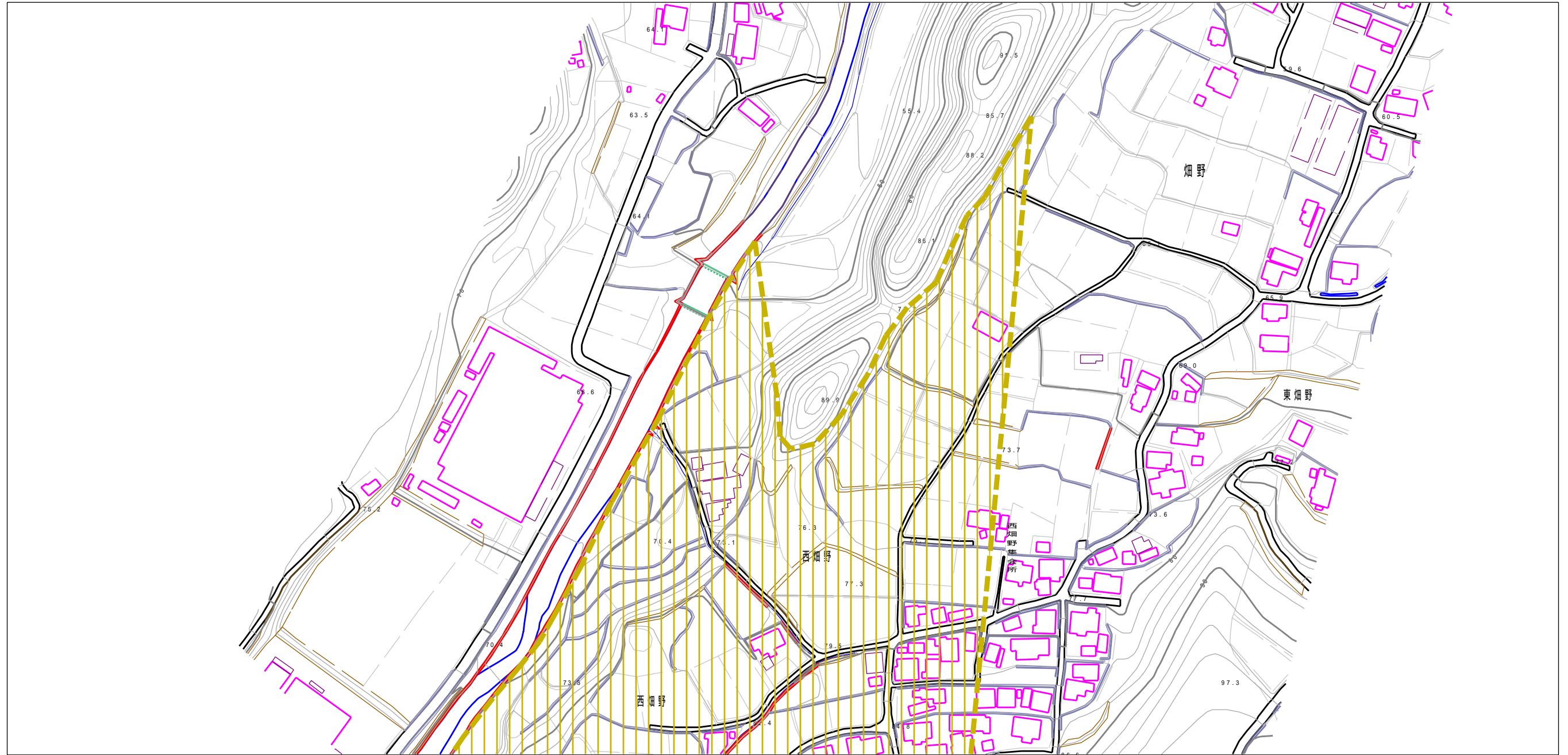


想定される力の最大：33.4kN/m²
土石流の高さ：0.6m



様式 - 2 (土) 土砂災害警戒区域・土砂災害特別警戒区域 区域図	土砂災害防止法施行令第二条の基準に該当する区域 (土砂災害警戒区域)		N 縮尺 12,500	自然現象 の種類	土石流	溪流番号	302-1111	
	土砂災害防止法施行令第三条の基準に該当する区域 (土砂災害特別警戒区域)			告示番号	愛媛県告示第1123号	溪流名	西畑野川	
	その他の区域			告示年月日	平成25年10月15日	所在地	四国中央市土居町畑野	

土砂災害警戒区域等の指定の公示に係る図書（その2）



0 1 x 100m

様式 - 2 (土) 土砂災害警戒区域・土砂災害特別警戒区域 区域図	土砂災害防止法施行令第二条の基準に該当する区域 (土砂災害警戒区域)		N 縮尺 12,500	自然現象 の種類	土石流	溪流番号	302-1111
	土砂災害防止法施行令第三条の基準に該当する区域 (土砂災害特別警戒区域)			告示番号	愛媛県告示第1123号	溪流名	西畑野川
	その他の区域			告示年月日	平成25年10月15日	所在地	四国中央市土居町畑野