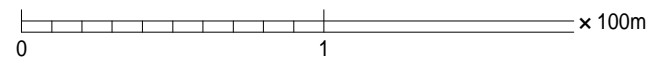
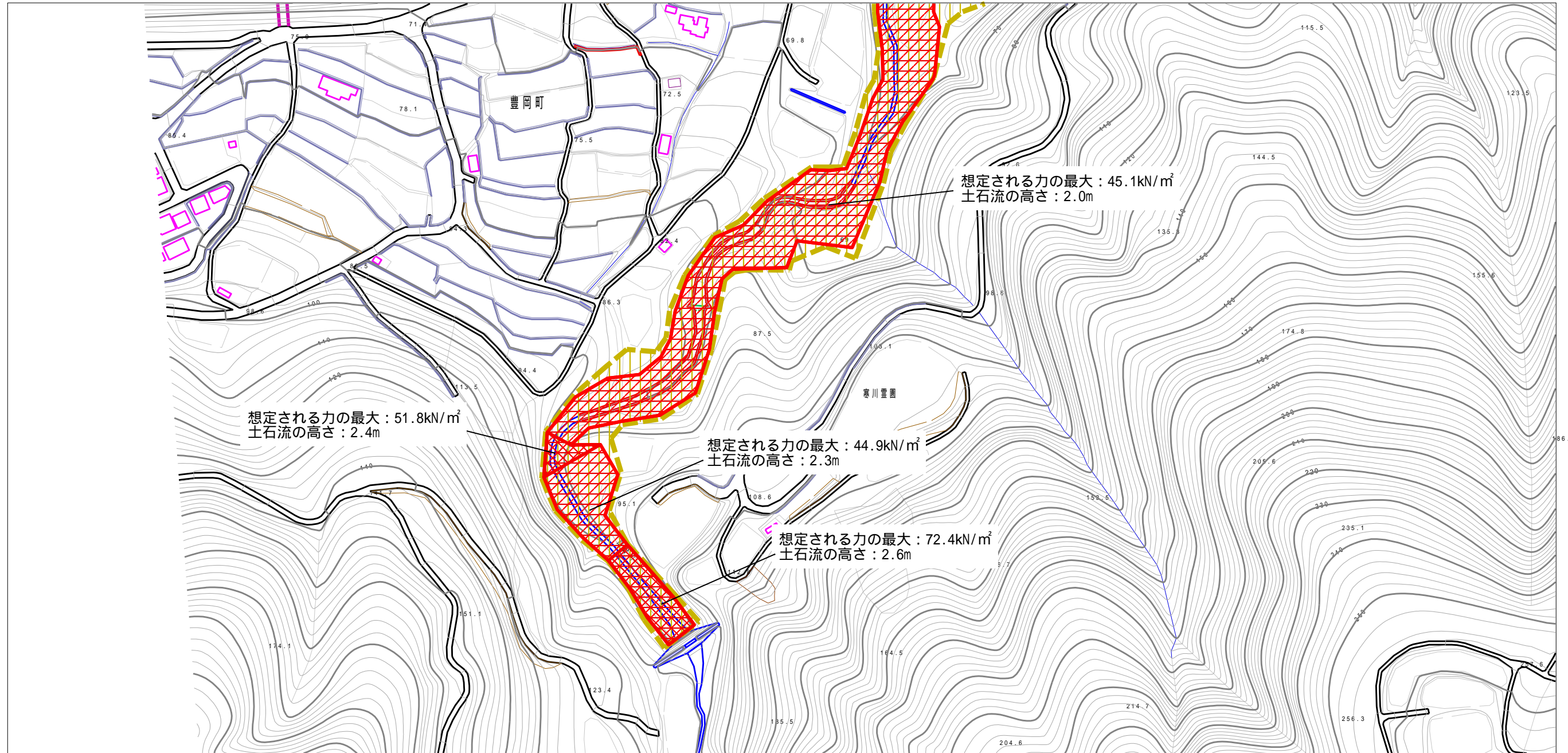
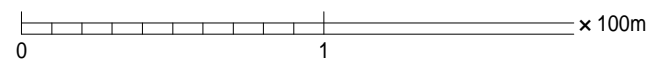
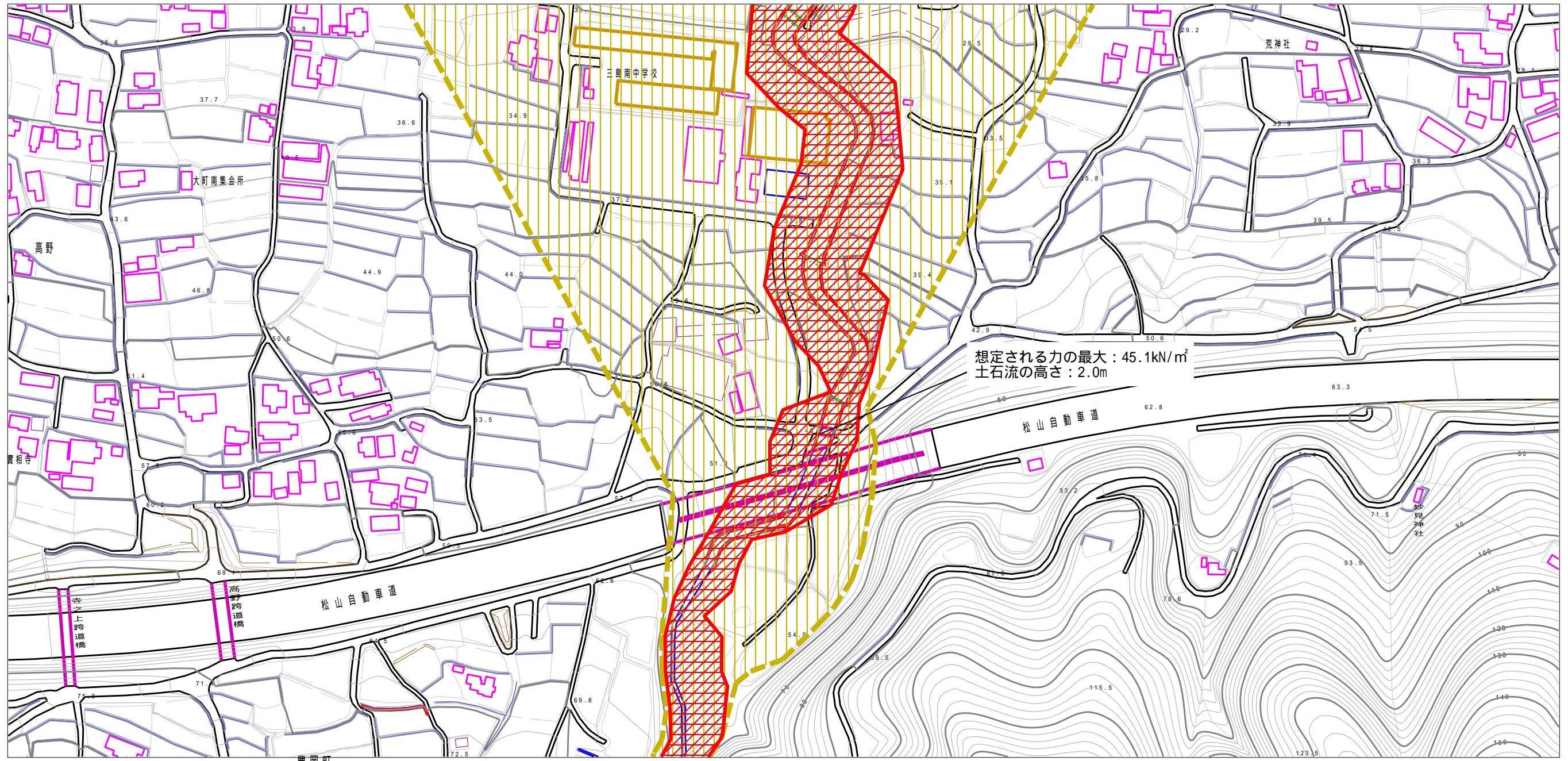


土砂災害警戒区域等の指定の公示に係る図書 (その2)



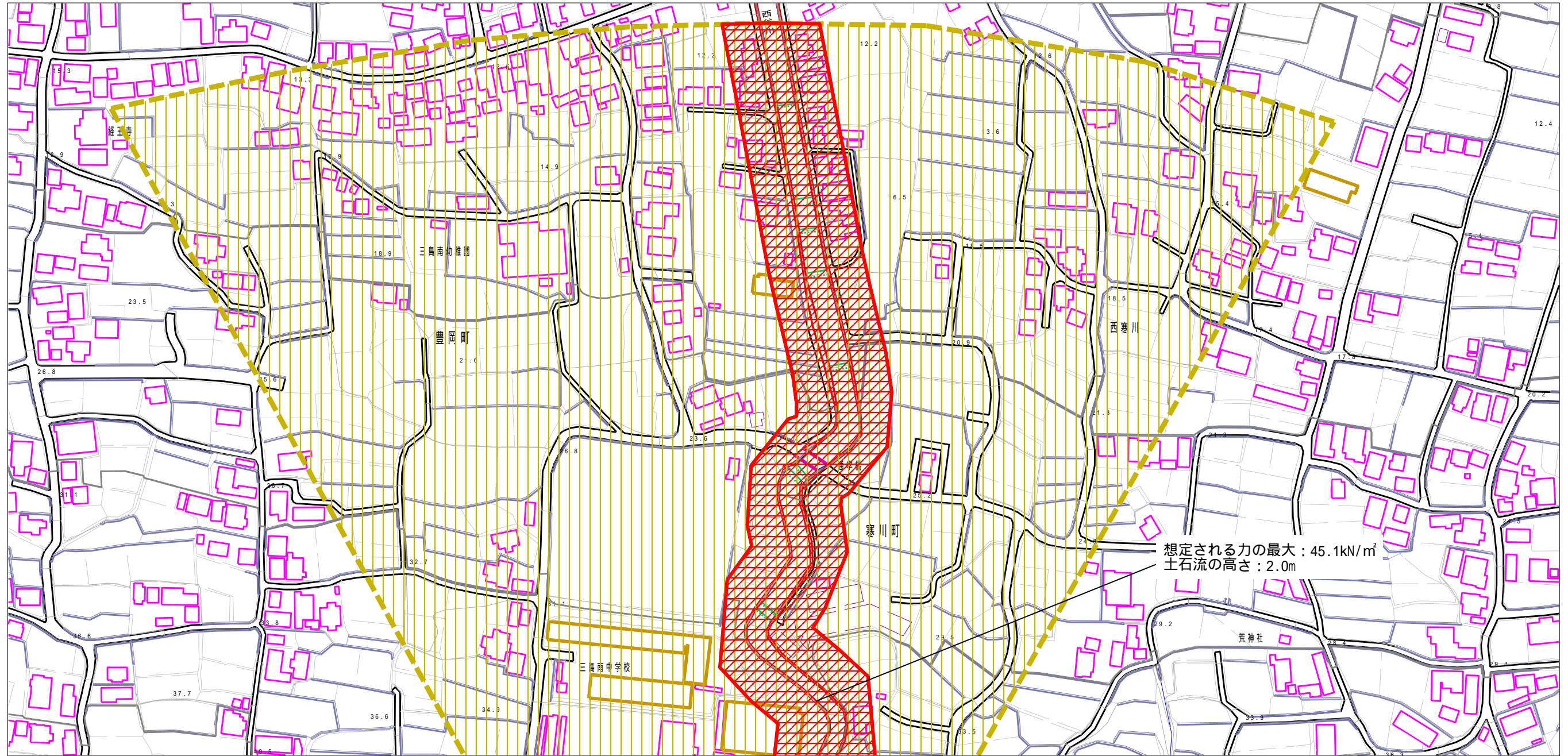
様式 - 2 (土) 土砂災害警戒区域・土砂災害特別警戒区域 区域図	土砂災害防止法施行令第二条の基準に該当する区域		N 縮尺 1:2,500	自然現象の種類	土石流	溪流番号	209-1067
	土砂災害防止法施行令第三条の基準に該当する区域			告示番号	愛媛県告示第145号	溪流名	西谷川
	土砂災害防止法施行令第三条の基準に該当する区域			告示年月日	平成25年2月22日	所在地	四国中央市西原
	その他の区域						

土砂災害警戒区域等の指定の公示に係る図書（その2）



様式 - 2 (土) 土砂災害警戒区域・土砂災害特別警戒区域 区域図	土砂災害防止法施行令第二条の基準に該当する区域		N 縮尺 1:2,500	自然現象の種類	土石流	溪流番号	209-1067
	土砂災害防止法施行令第三条の基準に該当する区域			告示番号	愛媛県告示第145号	溪流名	西谷川
	その他の区域			告示年月日	平成25年2月22日	所在地	四国中央市西原

土砂災害警戒区域等の指定の公示に係る図書（その2）



0 1 x 100m

様式 - 2 (土)

土砂災害警戒区域・土砂災害特別警戒区域
区域図

土砂災害防止法施行令第二条の基準に該当する区域



自然現象
の種類

土石流

溪流番号

209-1067

土砂災害防止
法施行令第三
条の基準に該
当する区域

土石流の高さが1mを超える場合、土石等の
移動による力が50kN/m²を超える区域



縮尺
1:2,500

告示番号

愛媛県告示第145号

溪流名

西谷川

土石流の高さが1mを超える場合、土石等の
移動による力が50kN/m²を超えない区域



告示年月日

平成25年2月22日

所在地

四国中央市西原

その他の区域

