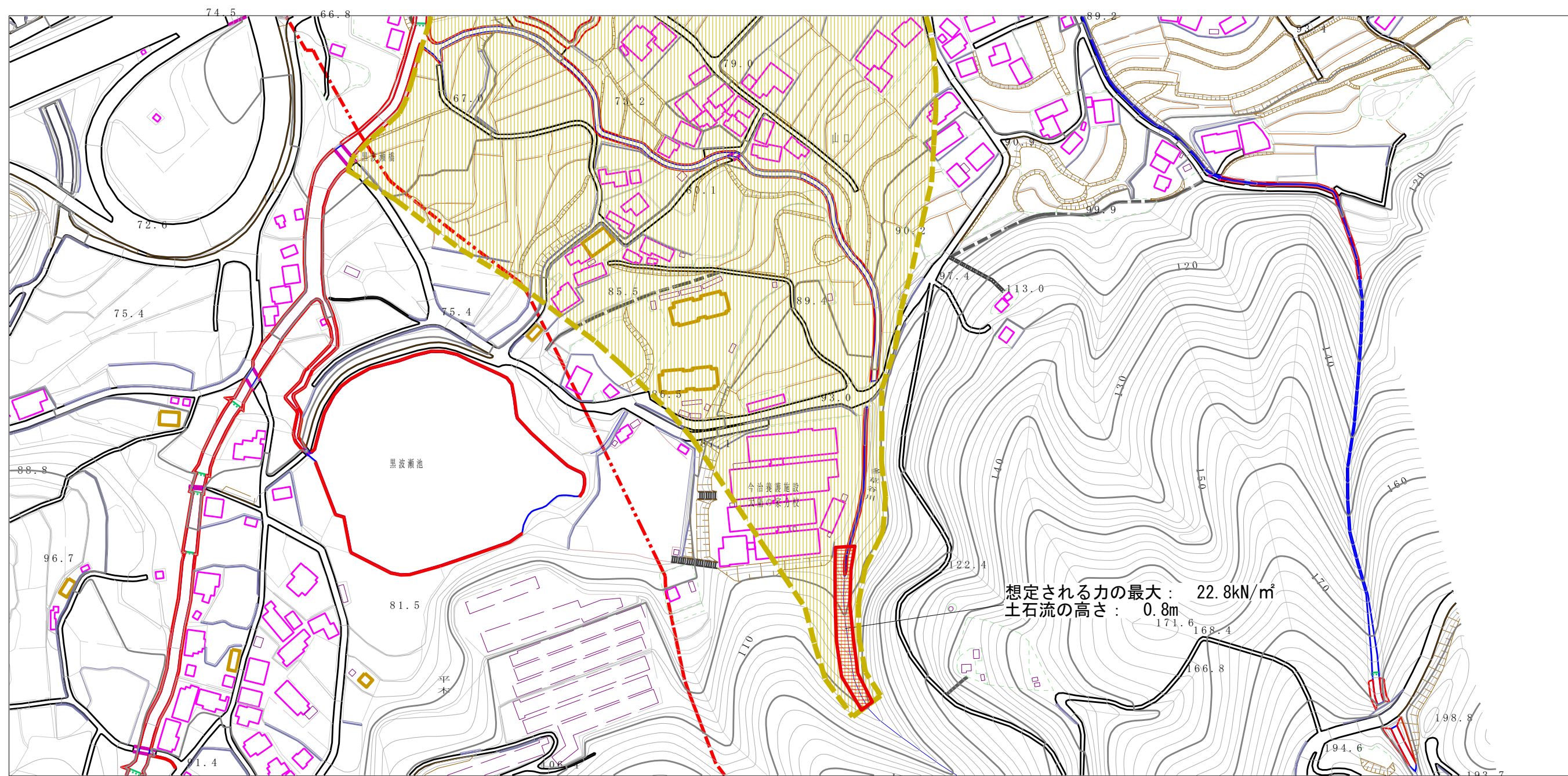
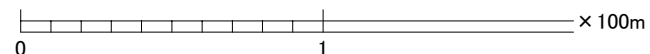


土砂災害警戒区域等の指定の公示に係る図書（その2）



想定される力の最大: 22.8kN/m²
 土石流の高さ: 0.8m



様式-2(土)

土砂災害警戒区域・土砂災害特別警戒区域
 区域図

土砂災害防止法施行令第二条の基準に該当する区域



自然現象
 の種類

土石流

溪流番号

208-1048

土石流の高さが1mを超える場合、土石等の
 移動による力が50kN/m²を超える区域



縮尺
 1:2,500

告示番号

愛媛県告示第427号

溪流名

名草谷川

土石流の高さが1mを超える場合、土石等の
 移動による力が50kN/m²を超えない区域



告示年月日

平成23年3月29日

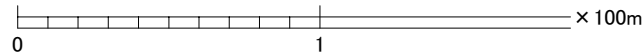
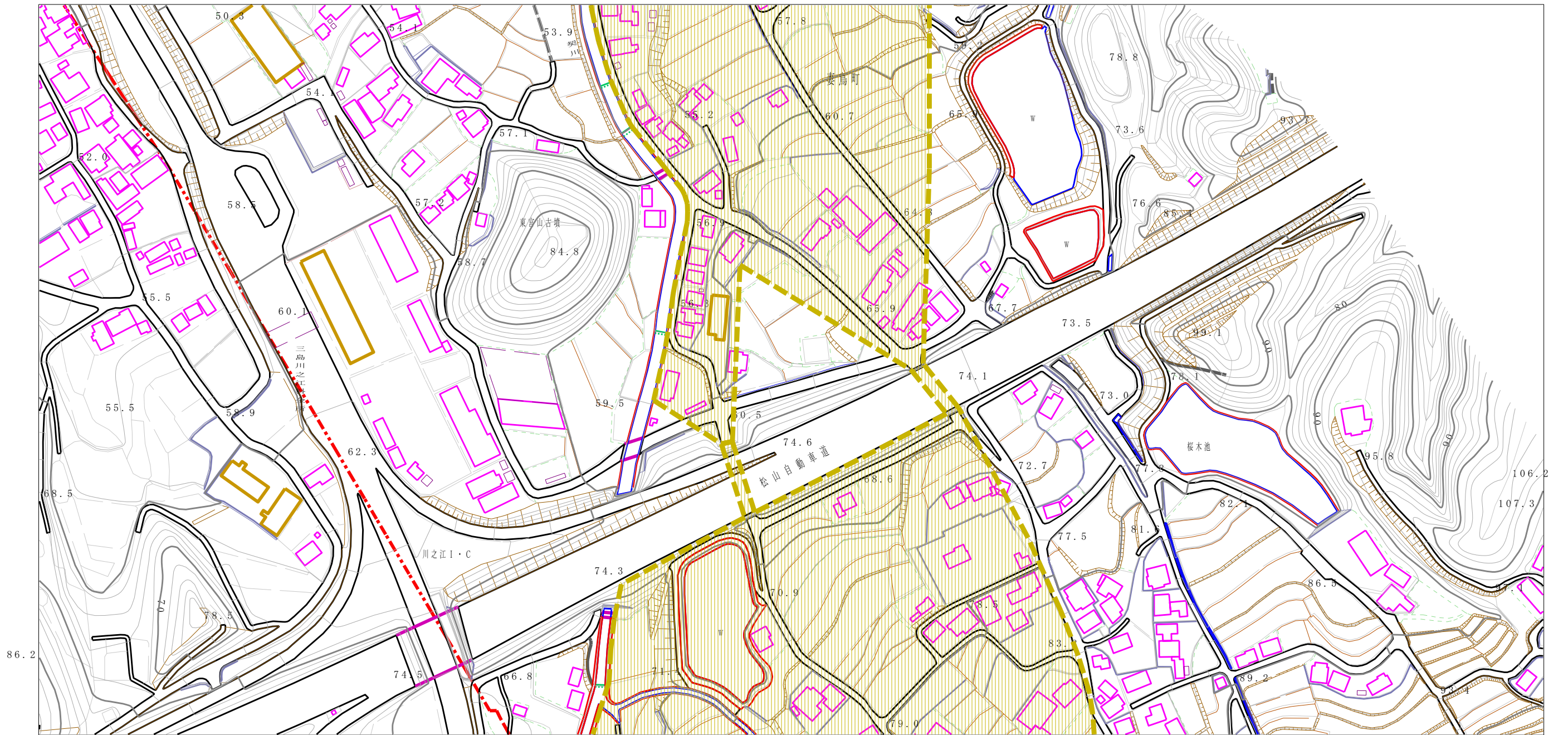
所在地

四国中央市妻鳥町

その他の区域



土砂災害警戒区域等の指定の公示に係る図書（その2）



様式-2(土)

土砂災害警戒区域・土砂災害特別警戒区域
区域図

土砂災害防止法施行令第二条の基準に該当する区域

土石流の高さが1mを超える場合、土石等の移動による力が50kN/m²を超える区域

土石流の高さが1mを超える場合、土石等の移動による力が50kN/m²を超えない区域

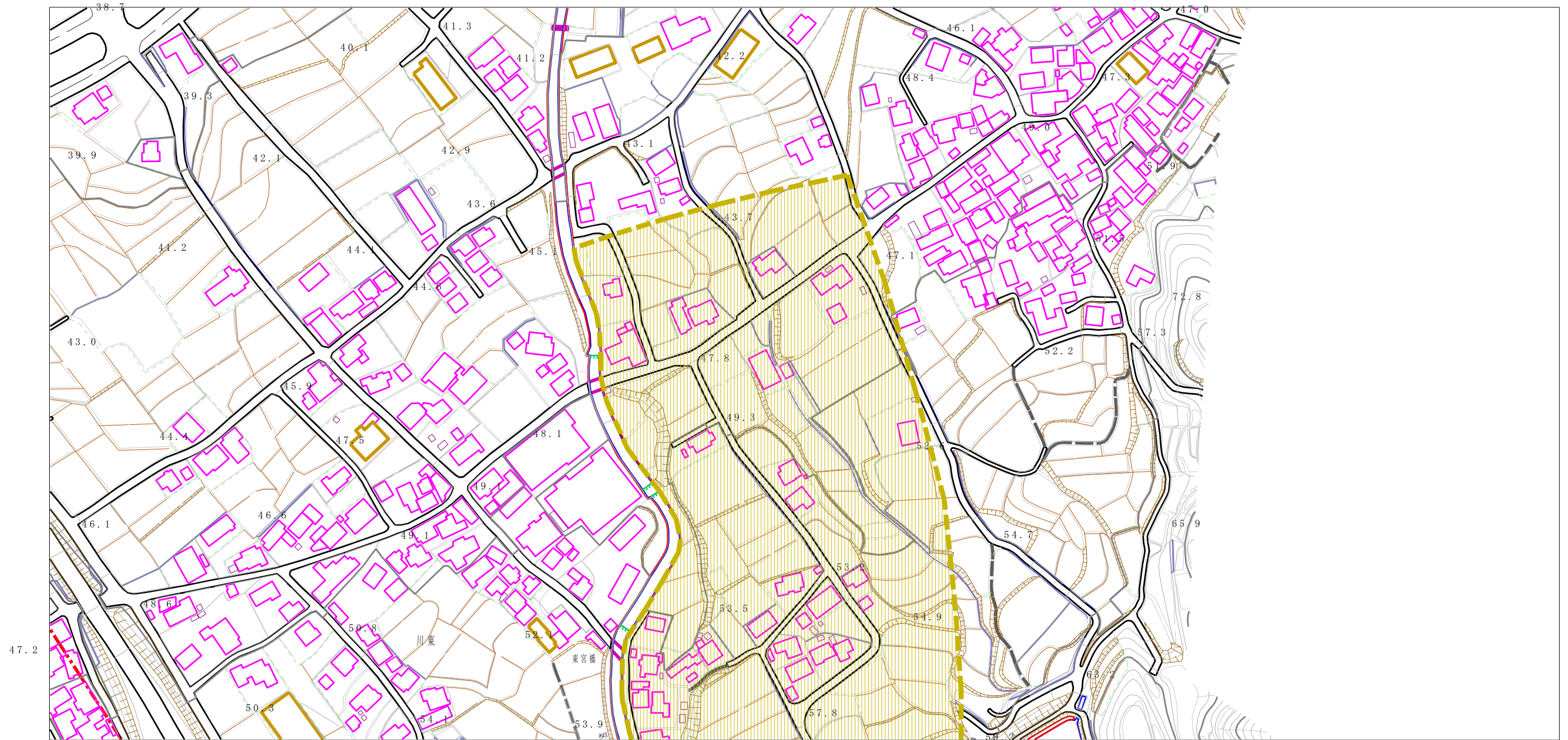
その他の区域



縮尺
1:2,500

自然現象の種類	土石流	溪流番号	208-1048
告示番号	愛媛県告示第427号	溪流名	名草谷川
告示年月日	平成23年3月29日	所在地	四国中央市妻鳥町

土砂災害警戒区域等の指定の公示に係る図書（その2）



様式-2(土)

土砂災害警戒区域・土砂災害特別警戒区域
区域図

土砂災害防止法施行令第二条の基準に該当する区域



自然現象
の種類

土石流

溪流番号

208-1048

土砂災害防止
法施行令第三
条の基準に該
当する区域

土石流の高さが1mを超える場合、土石等の
移動による力が50kN/m²を超える区域



縮尺

1:2,500

告示番号

愛媛県告示第427号

溪流名

名草谷川

土石流の高さが1mを超える場合、土石等の
移動による力が50kN/m²を超えない区域



告示年月日

平成23年3月29日

所在地

四国中央市妻鳥町

その他の区域

