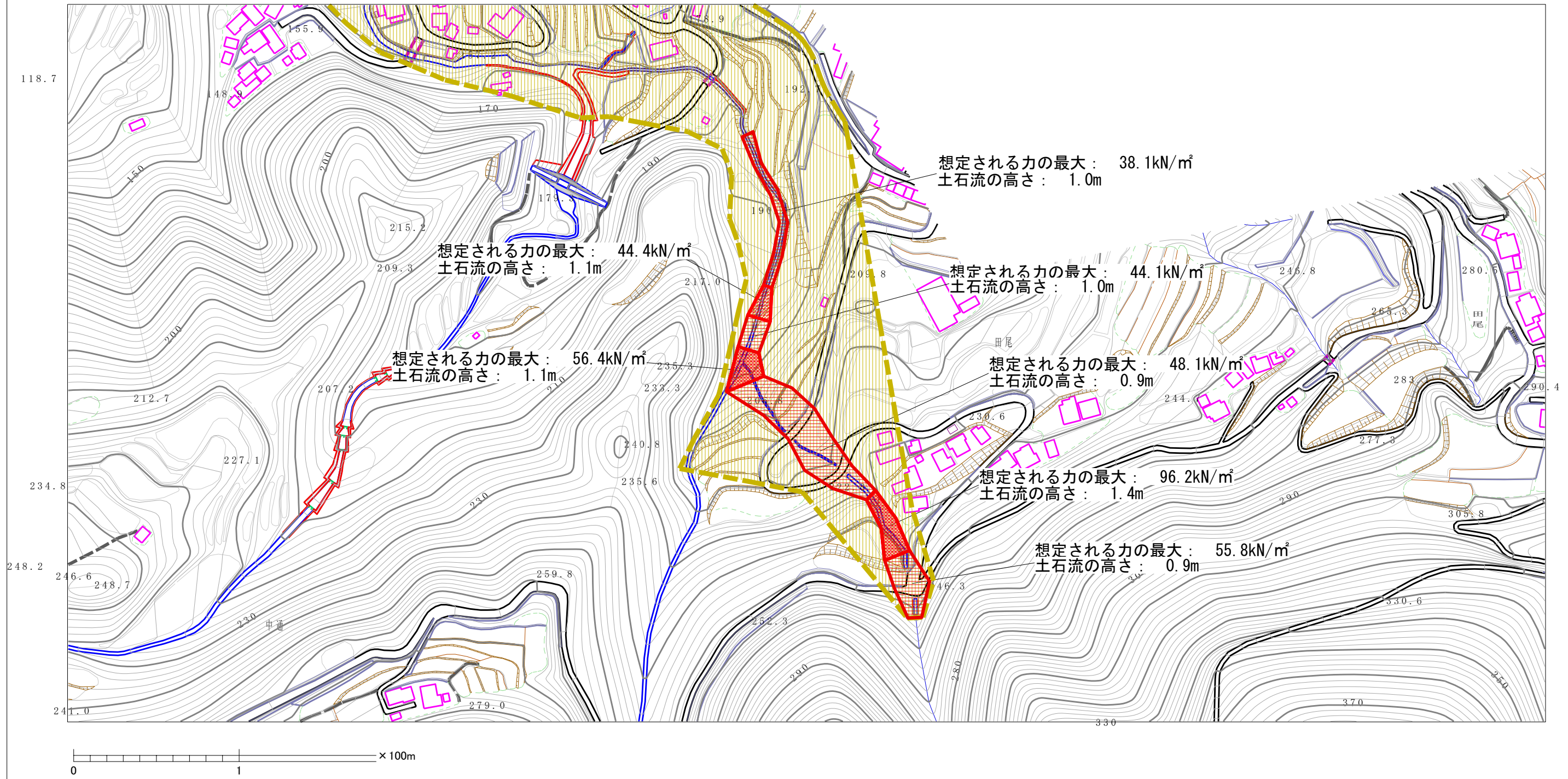


土砂災害警戒区域等の指定の公示に係る図書（その2）

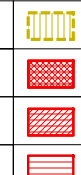


様式-2(土)

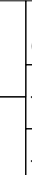
土砂災害警戒区域・土砂災害特別警戒区域
区域図

土砂災害防止法施行令第二条の基準に該当する区域

土砂災害防止法施行令第三条の基準に該当する区域

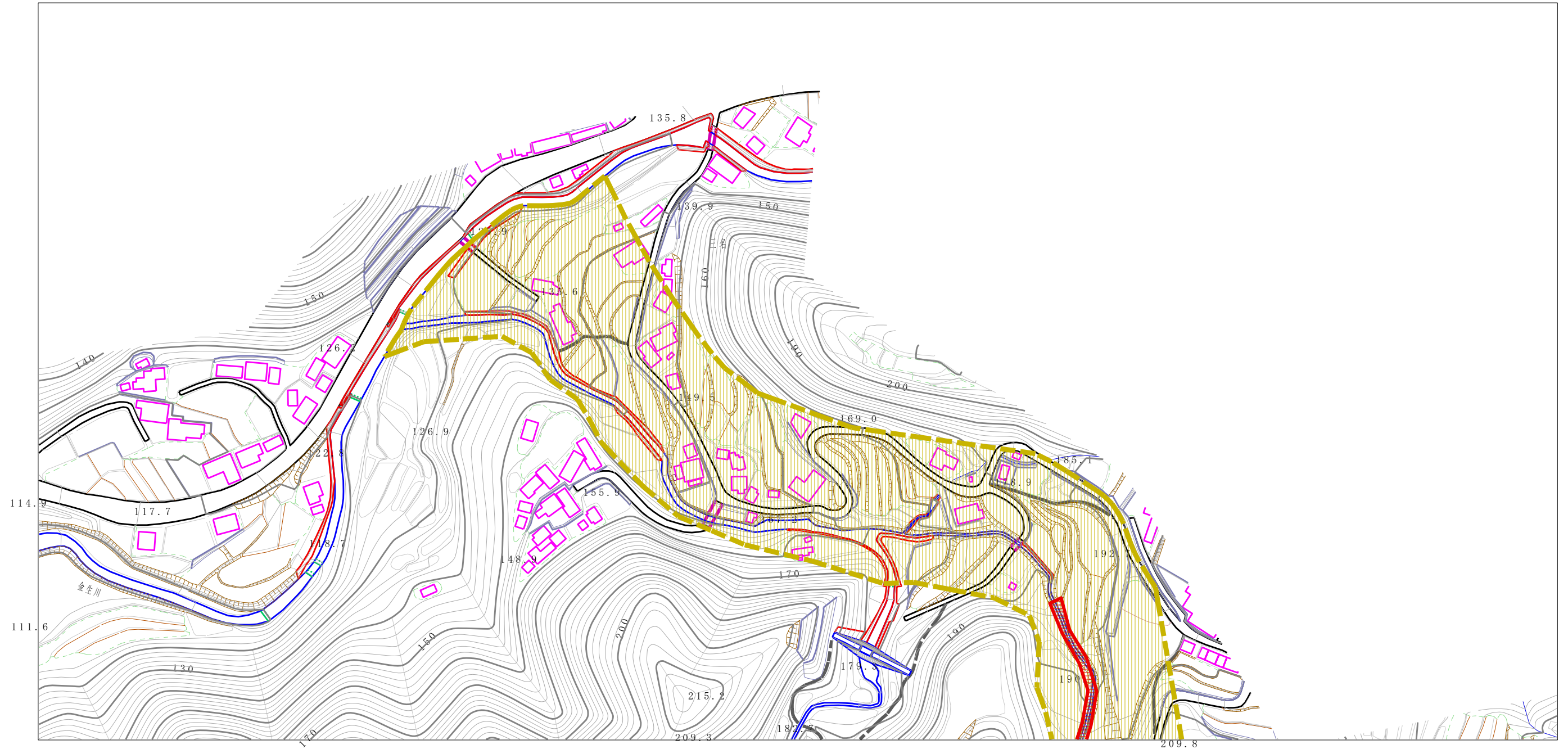


縮尺
1:2,500



自然現象の種類	土石流	溪流番号	208-1033
告示番号	愛媛県告示第427号	溪流名	田尾谷川
告示年月日	平成23年3月29日	所在地	四国中央市川滝町領家

土砂災害警戒区域等の指定の公示に係る図書（その2）



0 1 × 100m

様式-2(土) 土砂災害警戒区域・土砂災害特別警戒区域 区域図	土砂災害防止法施行令第二条の基準に該当する区域		N 縮尺 1:2,500	自然現象の種類	土石流	溪流番号	208-1033
	土砂災害防止法施行令第三条の基準に該当する区域			告示番号	愛媛県告示第427号	溪流名	田尾谷川
	土砂災害防止法施行令第三条の基準に該当する区域			告示年月日	平成23年3月29日	所在地	四国中央市川滝町領家
	その他の区域						