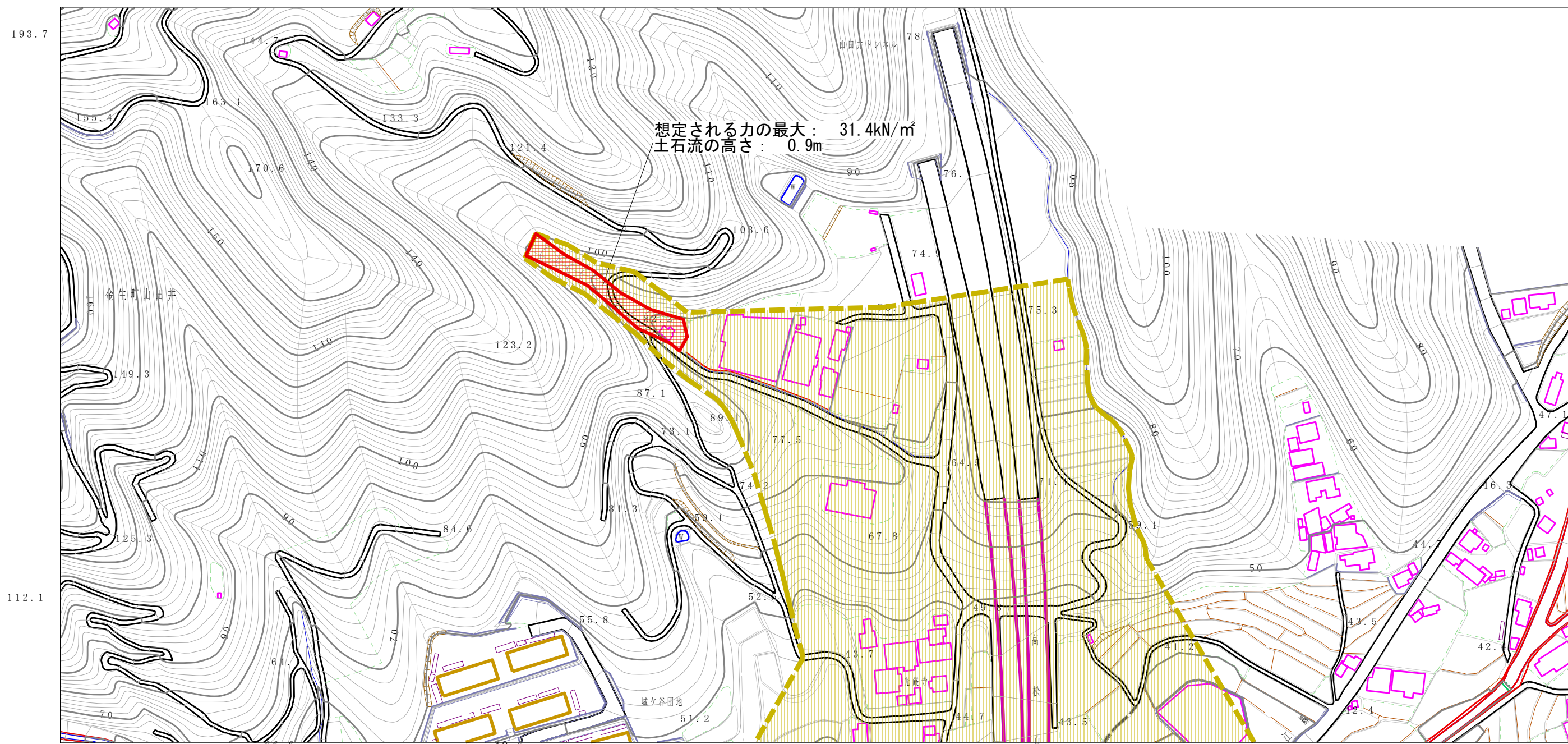


土砂災害警戒区域等の指定の公示に係る図書（その2）

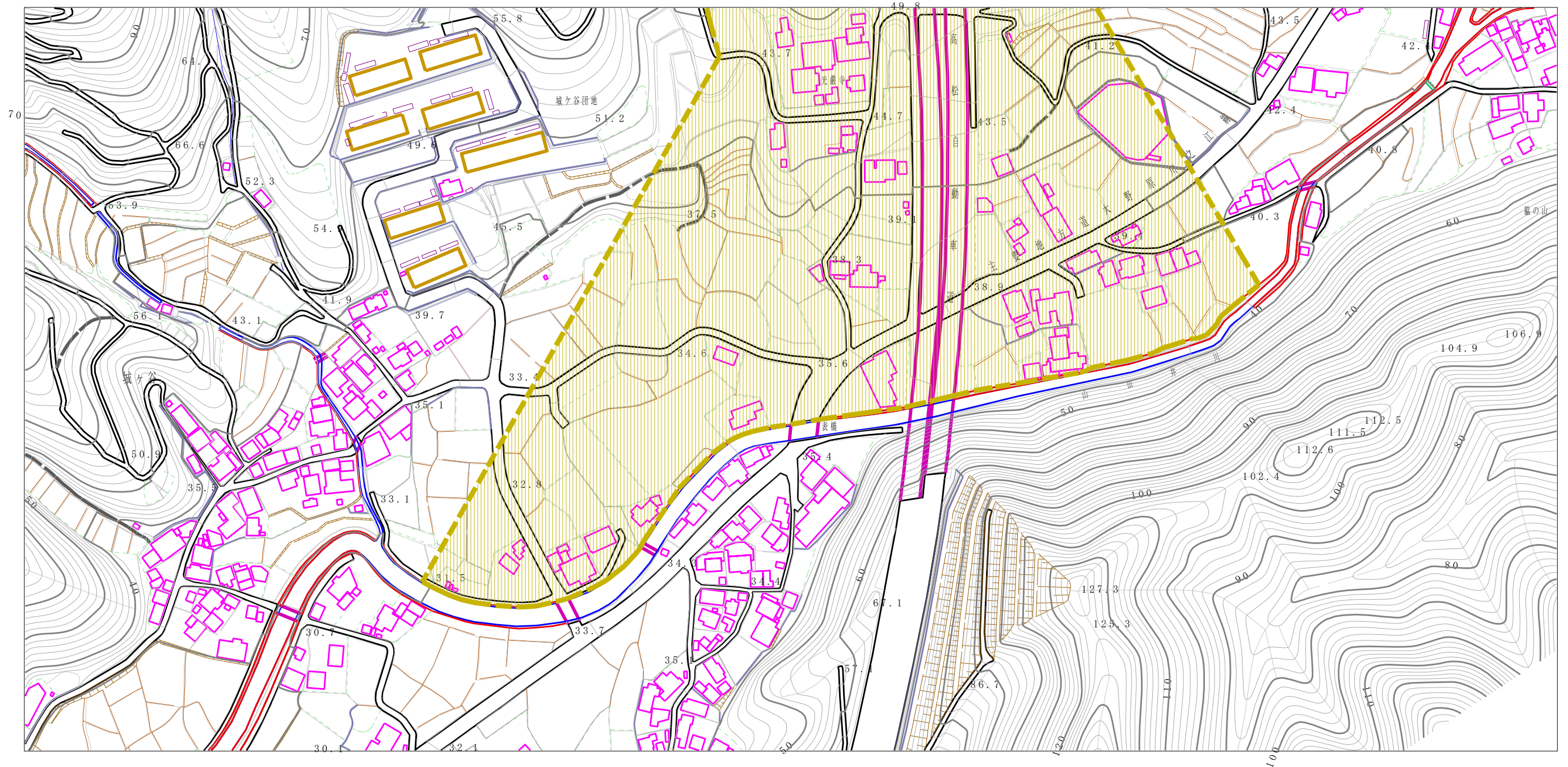


想定される力の最大： 31.4kN/m²
土石流の高さ： 0.9m



様式-2(土) 土砂災害警戒区域・土砂災害特別警戒区域 区域図	土砂災害防止法施行令第二条の基準に該当する区域		縮尺 1:2,500	自然現象の種類	土石流	溪流番号	208-1018
	土砂災害防止法施行令第三条の基準に該当する区域			告示番号	愛媛県告示第427号	溪流名	竜王谷川
	土石流の高さが1mを超える場合、土石等の移動による力が50kN/m ² を超える区域			告示年月日	平成23年3月29日	所在地	四国中央市金生町山田井
	土石流の高さが1mを超える場合、土石等の移動による力が50kN/m ² を超えない区域						
その他の区域							

土砂災害警戒区域等の指定の公示に係る図書（その2）



0 1 × 100m

様式-2(土) 土砂災害警戒区域・土砂災害特別警戒区域 区域図	土砂災害防止法施行令第二条の基準に該当する区域		N 縮尺 1:2,500	自然現象の種類	土石流	溪流番号	208-1018
	土砂災害防止法施行令第三条の基準に該当する区域			告示番号	愛媛県告示第427号	溪流名	竜王谷川
	その他の区域			告示年月日	平成23年3月29日	所在地	四国中央市金生町山田井