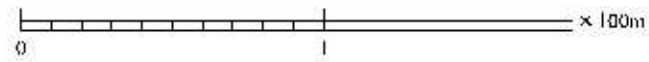
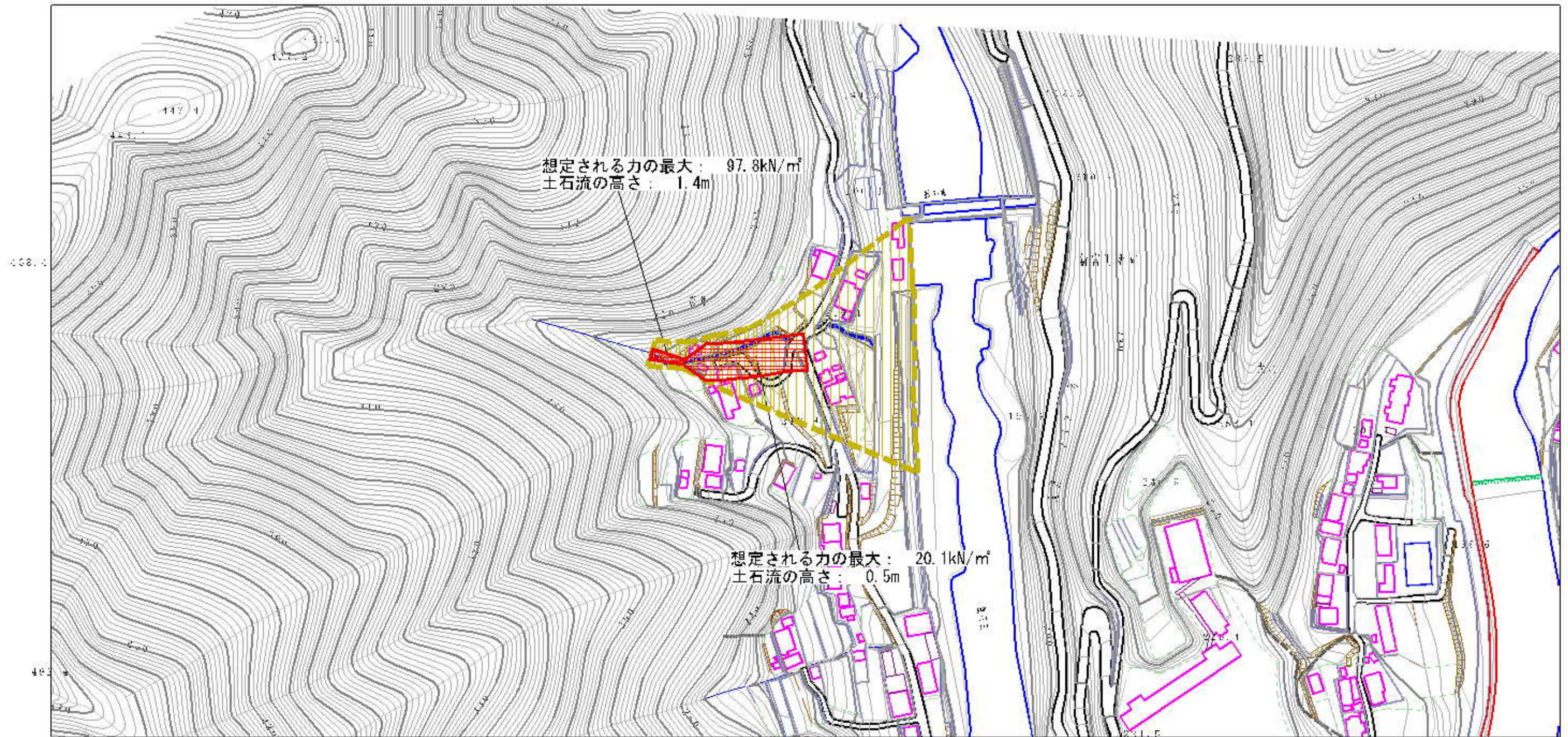


土砂災害警戒区域等の指定の公示に係る図書（その2）



様式-2(土) 土砂災害警戒区域・土砂災害特別警戒区域 区域図	土砂災害警戒区域等の指定の公示に係る図書		縮尺 1:2,500	自然現象 の種類	土石流	溪流番号	301-1095
	土砂災害警戒区域 指定の公示に係る図書			告示番号	愛知県告示第246号	溪流名	影井谷川
	土砂災害特別警戒区域 指定の公示に係る図書			告示年月日	平成22年3月5日	所在地	四国中央市新宮町新宮