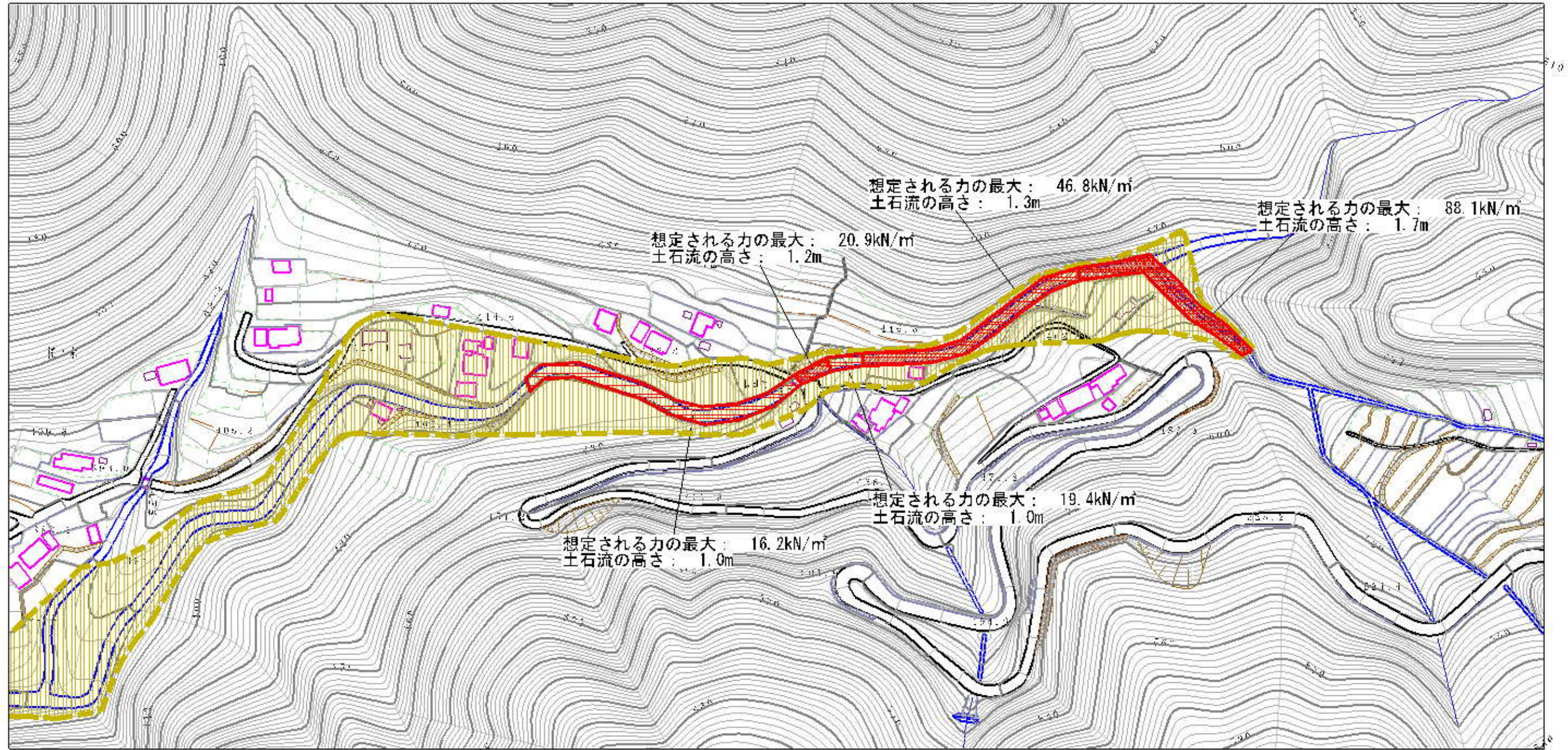


土砂災害警戒区域等の指定の公示に係る図書（その2）



0 1 x 100m

様式-2(土)

土砂災害警戒区域・土砂災害特別警戒区域  
区域図

土砂災害防止区域の指定に係る告示

土砂災害防止区域の指定に係る告示

告示の公表



縮尺  
1:2,500

自然現象  
の種類

告示番号

告示年月日

土石流

重慶県告示第246号

平成22年3月5日

溪流番号

溪流名

所在地

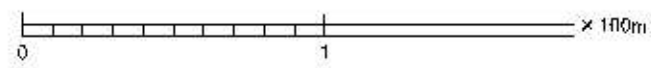
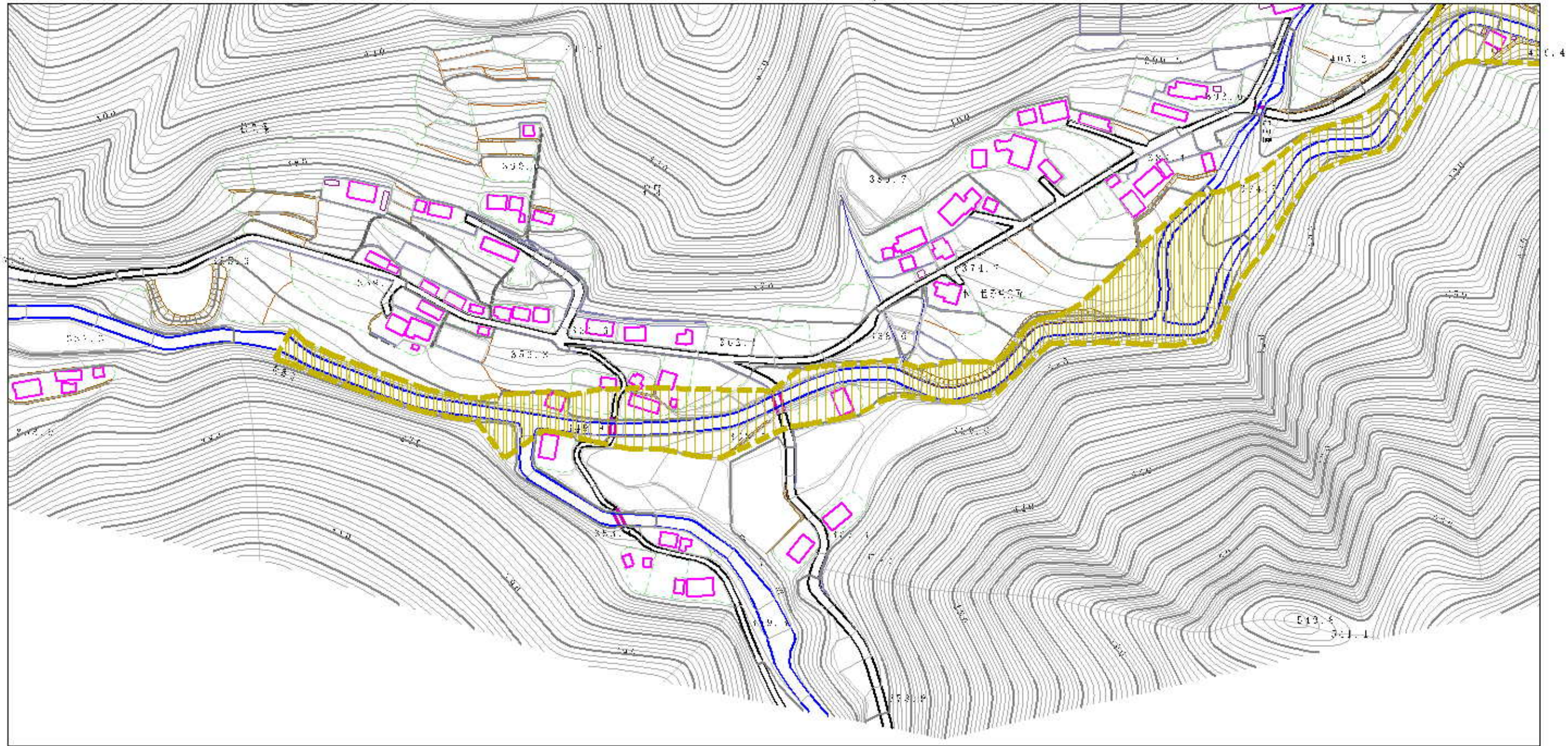
301-1091-2

日ノ浦谷川

四国中央市新宮町新瀬川



土砂災害警戒区域等の指定の公示に係る図書（その2）



様式-2(土) 土砂災害警戒区域・土砂災害特別警戒区域 区域図	土砂災害警戒区域の指定の基準に該当する区域 	縮尺 1:2,500	自然現象 の種類 土石流	溪流番号 301-1091-2
	土砂災害警戒区域の指定の基準に該当する区域 		告示番号 愛媛県告示第246号	溪流名 日ノ浦谷川
	土砂災害警戒区域の指定の基準に該当する区域 		告示年月日 平成22年3月5日	所在地 四国中央市新宮町新瀬川