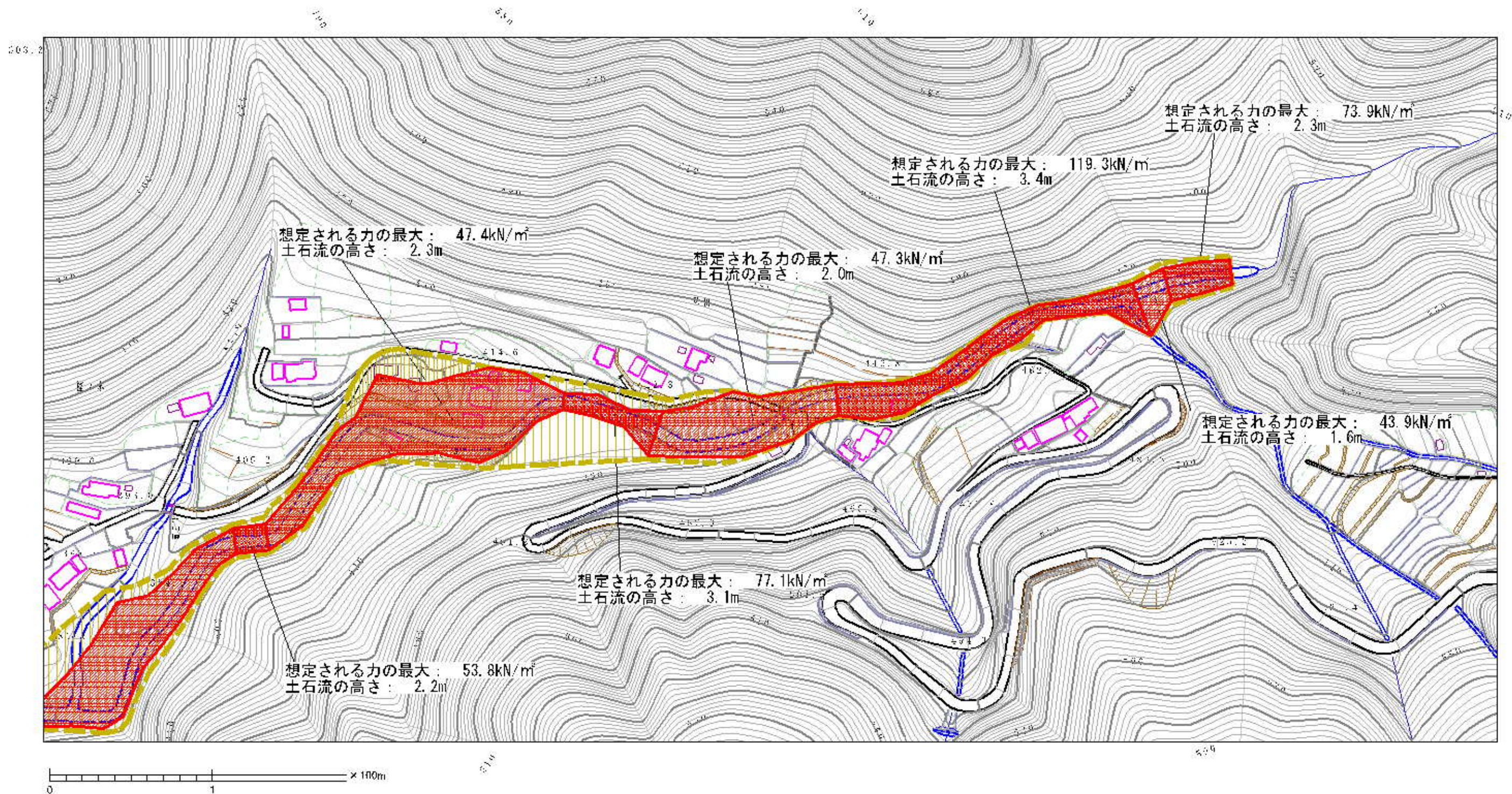
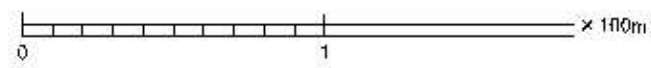
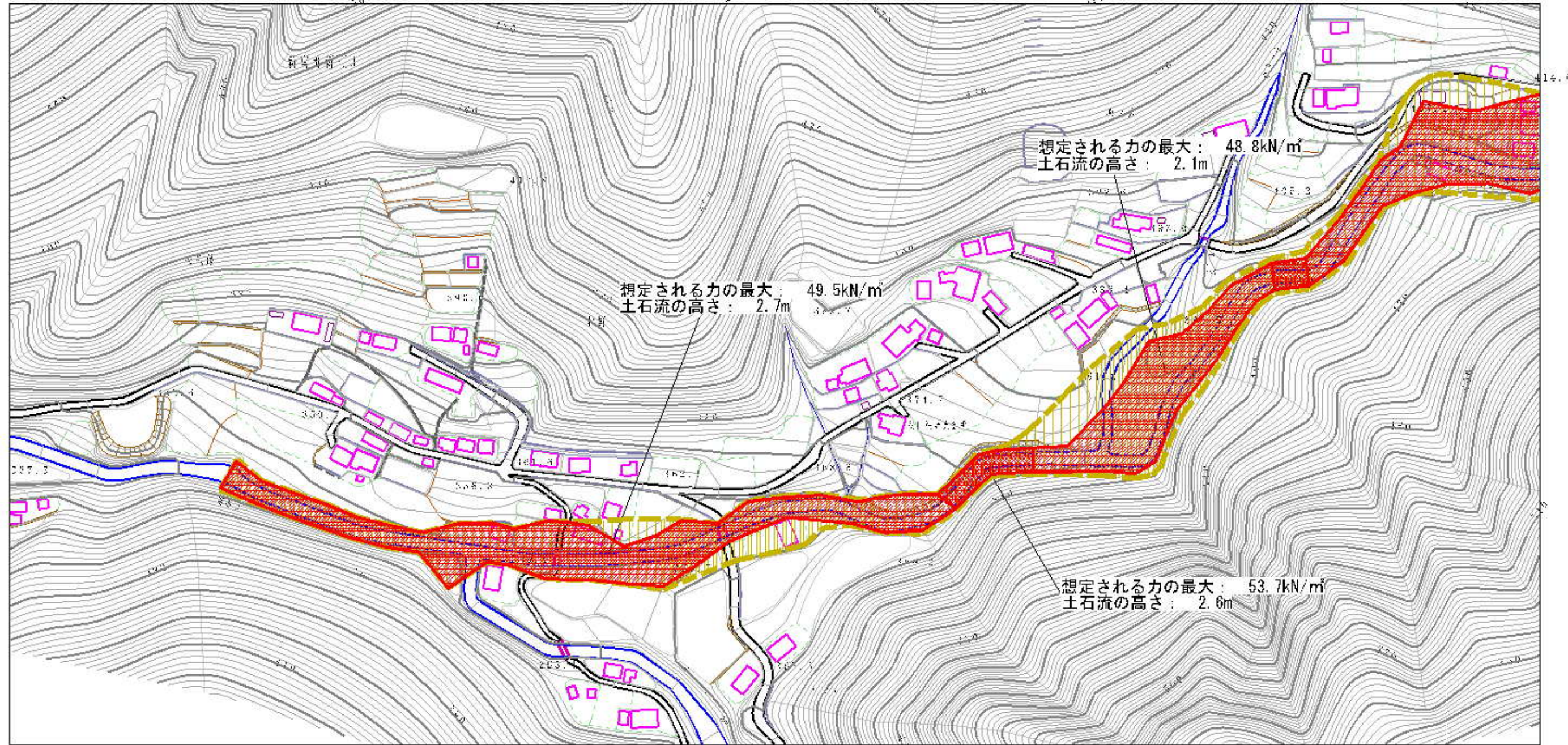


土砂災害警戒区域等の指定の公示に係る図書（その2）



様式-2(土) 土砂災害警戒区域・土砂災害特別警戒区域 区域図	土砂災害警戒区域の指定の基準に該当する区域		縮尺 1:2,500	自然現象 の種類	土石流	溪流番号	301-1091-1
	土砂災害警戒区域の指定の除外区域			告示番号	愛媛県告示第246号	溪流名	日ノ浦谷川
	告示の名称			告示年月日	平成22年3月5日	所在地	四国中央市新宮町新瀬川

土砂災害警戒区域等の指定の公示に係る図書（その2）



様式-2(土) 土砂災害警戒区域・土砂災害特別警戒区域 区域図	土砂災害警戒区域等の指定の公示に係る図書		縮尺 1:2,500	自然現象 の種類 土石流	溪流番号 301-1091-1
	土砂災害警戒区域等の指定の公示に係る図書			告示番号 重慶県告示第246号	溪流名 日ノ浦谷川
	告示の公表			告示年月日 平成22年3月5日	所在地 四国中央市新宮町新瀬川