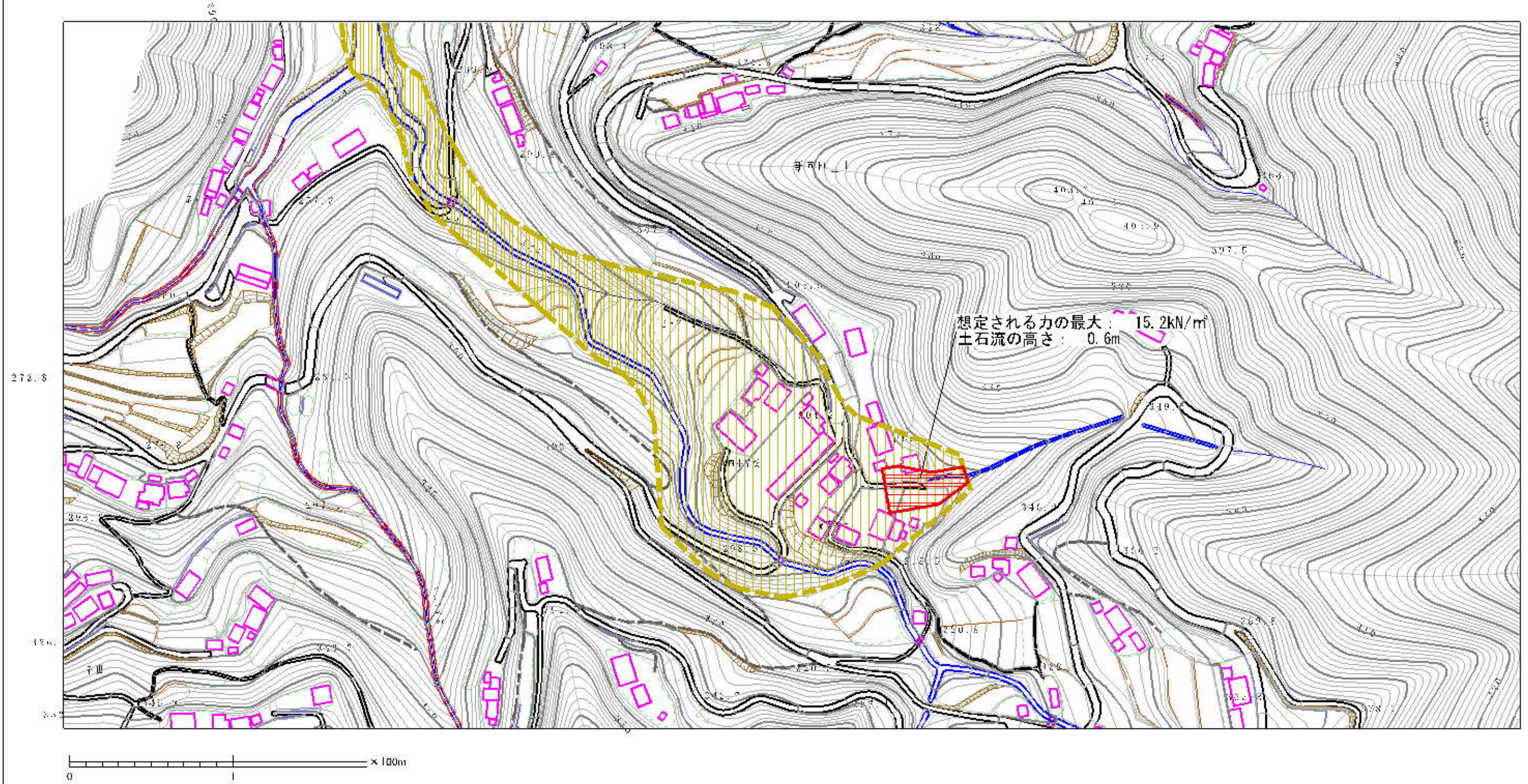
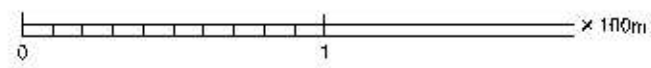
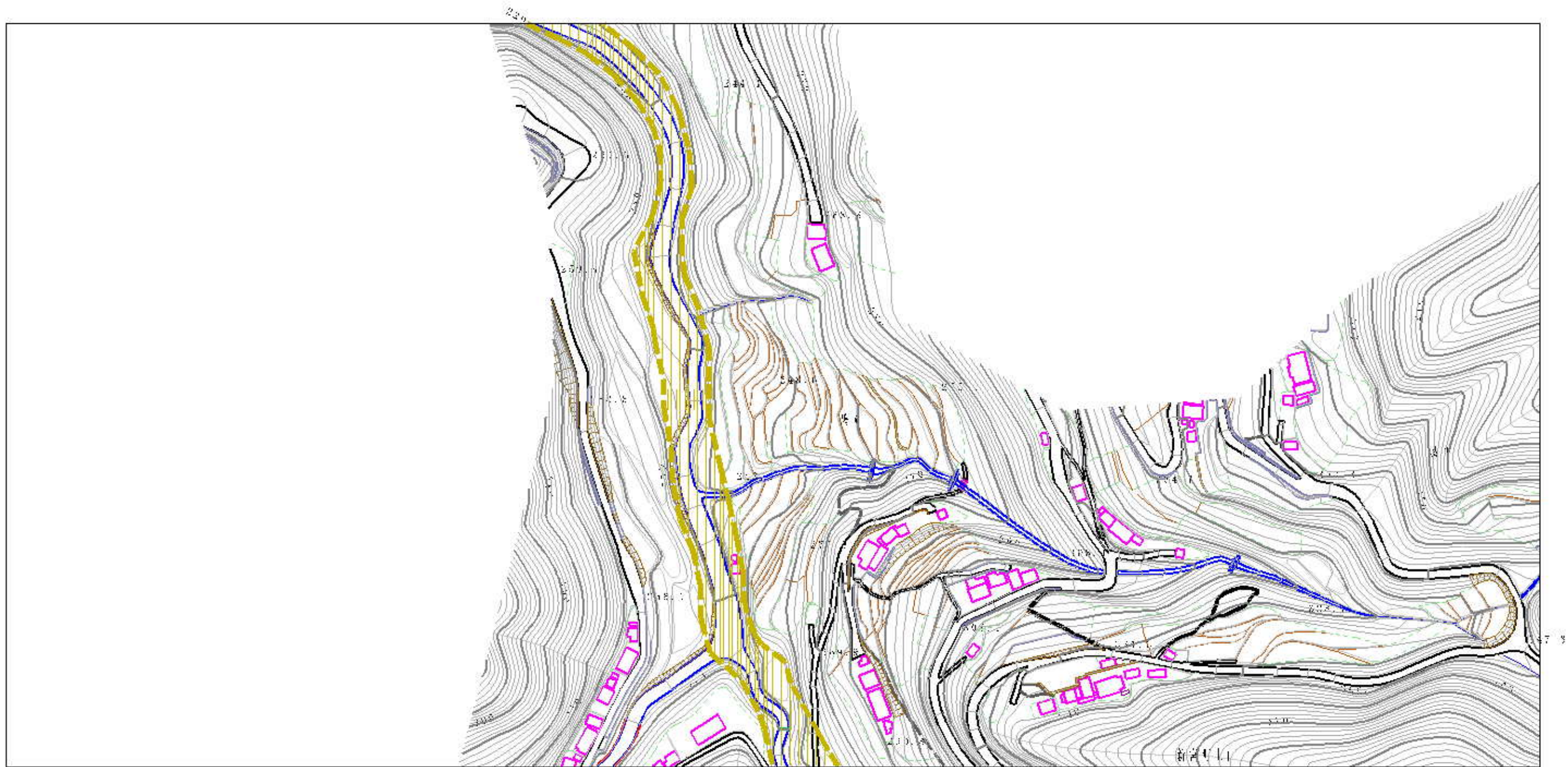


土砂災害警戒区域等の指定の公示に係る図書（その2）



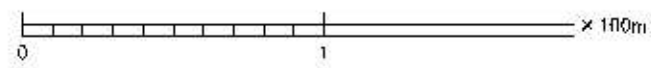
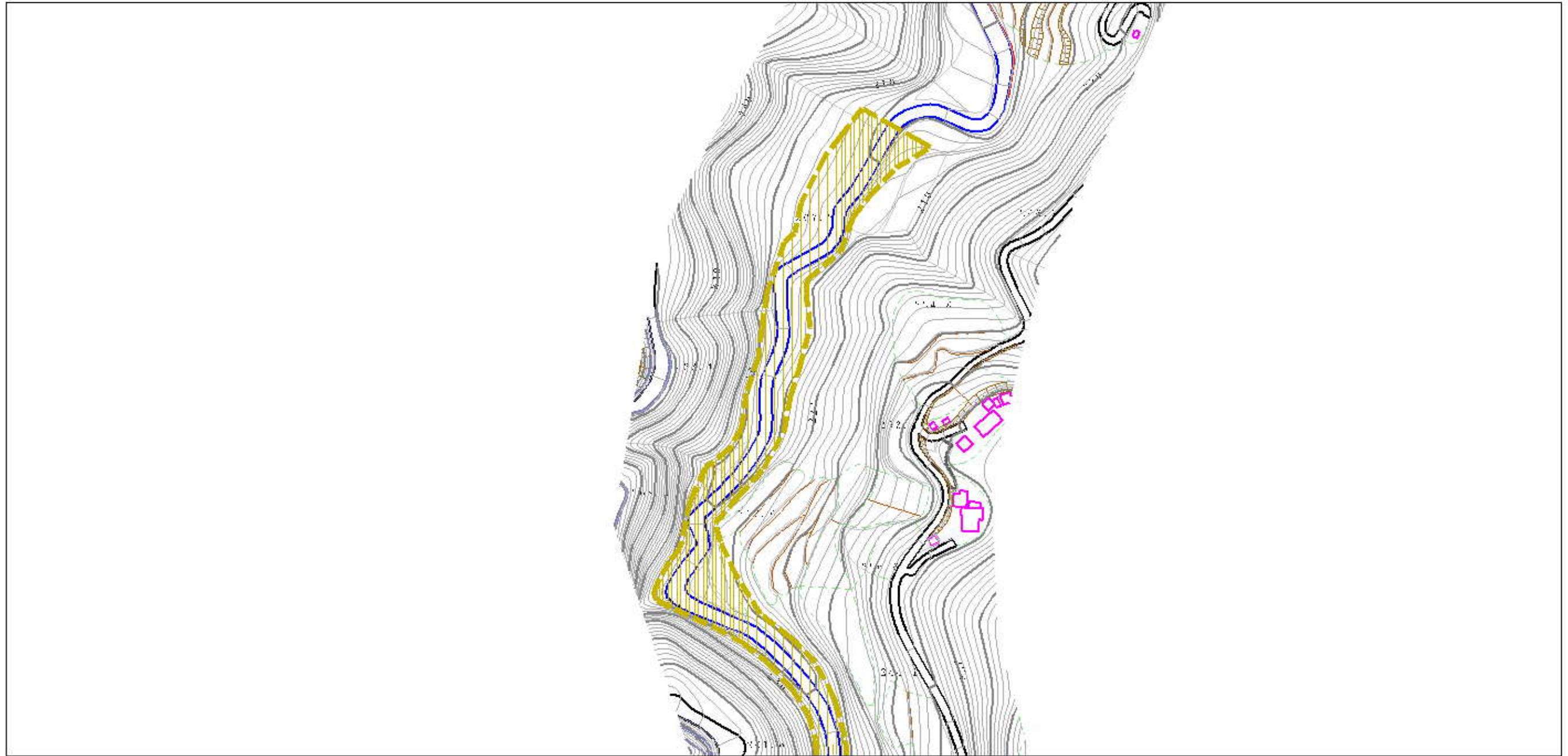
様式-2(土) 土砂災害警戒区域・土砂災害特別警戒区域 区域図	土砂災害警戒区域等の指定の公示に係る図書		縮尺 1:2,500	自然現象の種類 土石流	溪流番号 301-1084
	土石流の発生が予想される区域、土石流の 発生による力が0.02kN/m ² を超える区域			告示番号 愛媛県告示第246号	溪流名 寺内北谷川
	土石流の発生が予想される区域、土石流の 発生による力が0.02kN/m ² を超える区域 の区域の名称			告示年月日 平成22年3月5日	所在地 四国中央市新宮町上山

土砂災害警戒区域等の指定の公示に係る図書（その2）



様式-2(土) 土砂災害警戒区域・土砂災害特別警戒区域 区域図	土砂災害警戒区域の指定に係る図解 土砂災害警戒区域の指定に係る図解		N 縮尺 1:2,500	自然現象 の種類 土石流	溪流番号 301-1084
	土砂災害特別警戒区域の指定に係る図解 土砂災害特別警戒区域の指定に係る図解			告示番号 豊後県告示第246号	溪流名 寺内北谷川
	告示の公表			告示年月日 平成22年3月5日	所在地 四国中央市新宮町上山

土砂災害警戒区域等の指定の公示に係る図書（その2）



様式-2(土) 土砂災害警戒区域・土砂災害特別警戒区域 区域図	土砂災害警戒区域等の指定の公示に係る図書		縮尺 1:2,500	自然現象の種類	土石流	溪流番号	301-1084
	土砂災害特別警戒区域			告示番号	愛媛県告示第246号	溪流名	寺内北谷川
	その他の区域			告示年月日	平成22年3月5日	所在地	四国中央市新宮町上山