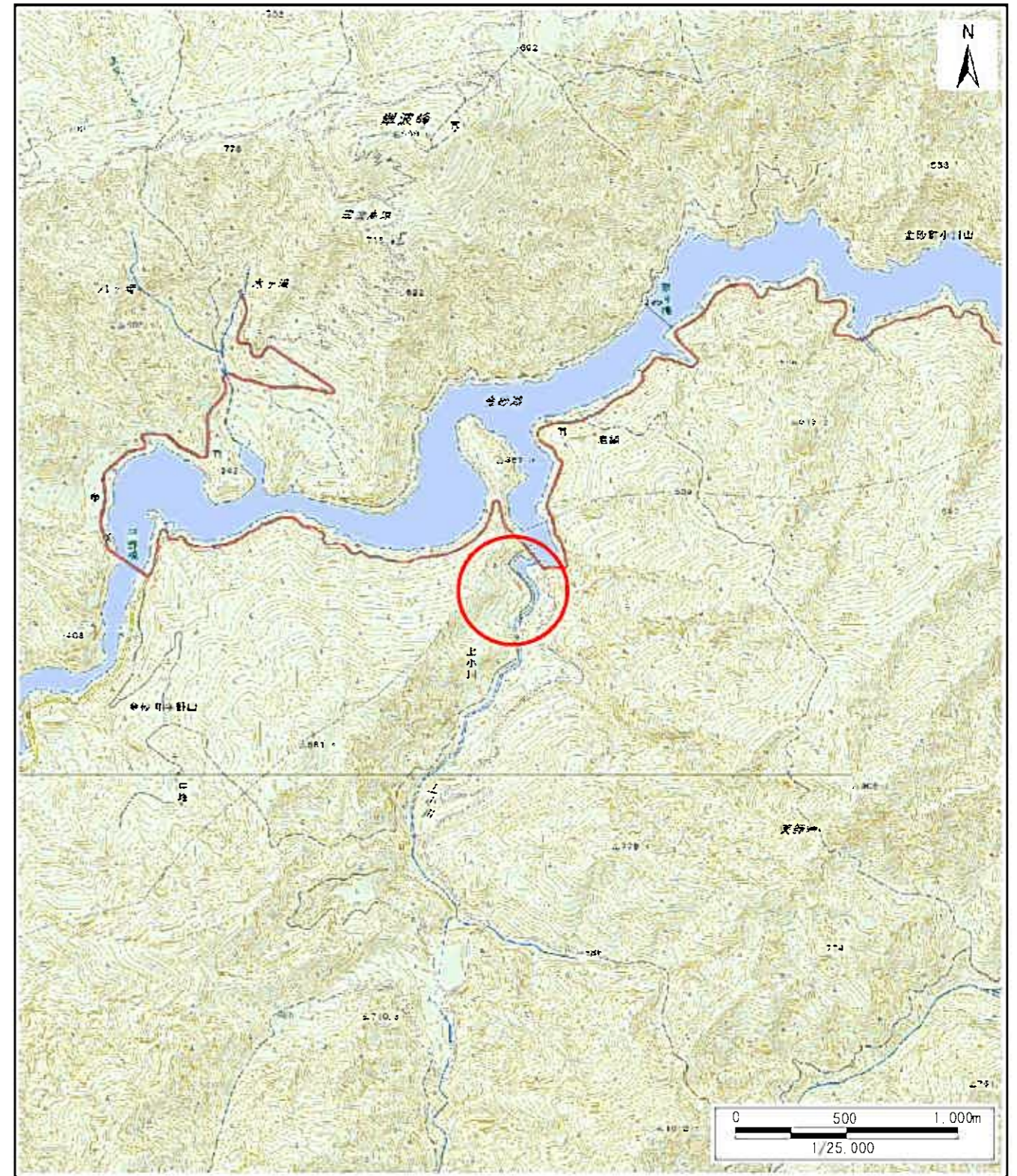


土砂災害警戒区域等の指定の公示に係る図書(その1)



(1/200,000)



(1/25,000)

様式-1(急)
土砂災害警戒区域・土砂災害特別警戒区域
位置図

自然現象の種類

急傾斜地の崩壊

箇所番号

209-II-4(2)

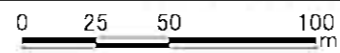
箇所名

小川山1(2)

所在地

四国中央市金砂町小川山

土砂災害警戒区域等の指定の公示に係る図書(その2)



図中の数字は横断測線番号を示す

様式-2(急) 土砂災害警戒区域・土砂災害特別警戒区域 区域図(その1)	土砂災害防止法施行令第2条の基準に該当する区域		N 縮尺 1:2,500	自然現象の種類 急傾斜地の崩壊	箇所番号 209-II-4(2)
	土砂災害防止法施行令第3条の基準に該当する区域 土砂等の移動の量が100m ³ /年を超える区域 土砂等の堆積の高さが3mを超える区域 それ以外の区域	 		告示番号 愛媛県告示第159号	箇所名 小川山1(2)
				告示年月日 平成31年3月5日	所在地 四国中央市金砂町小川山