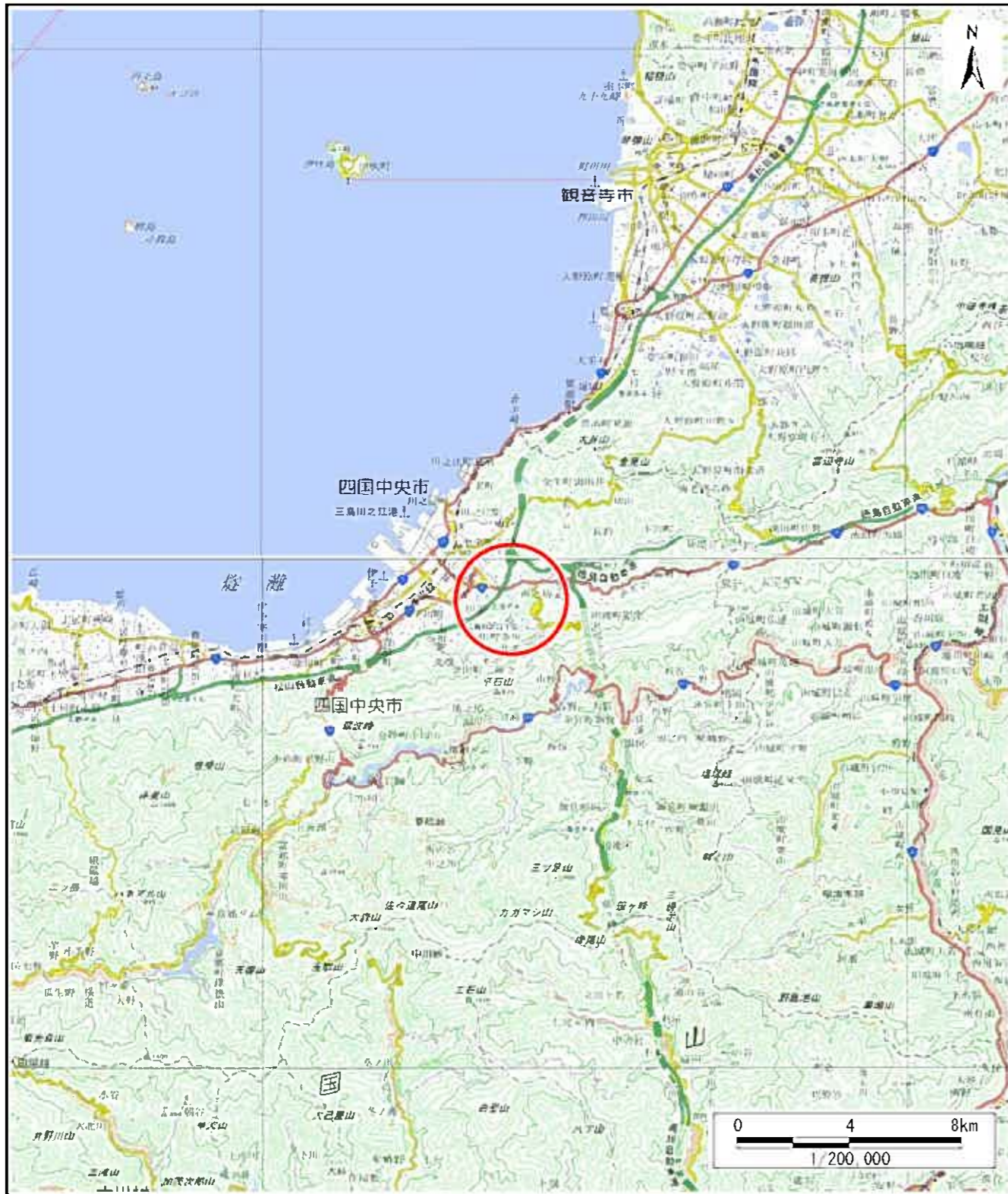
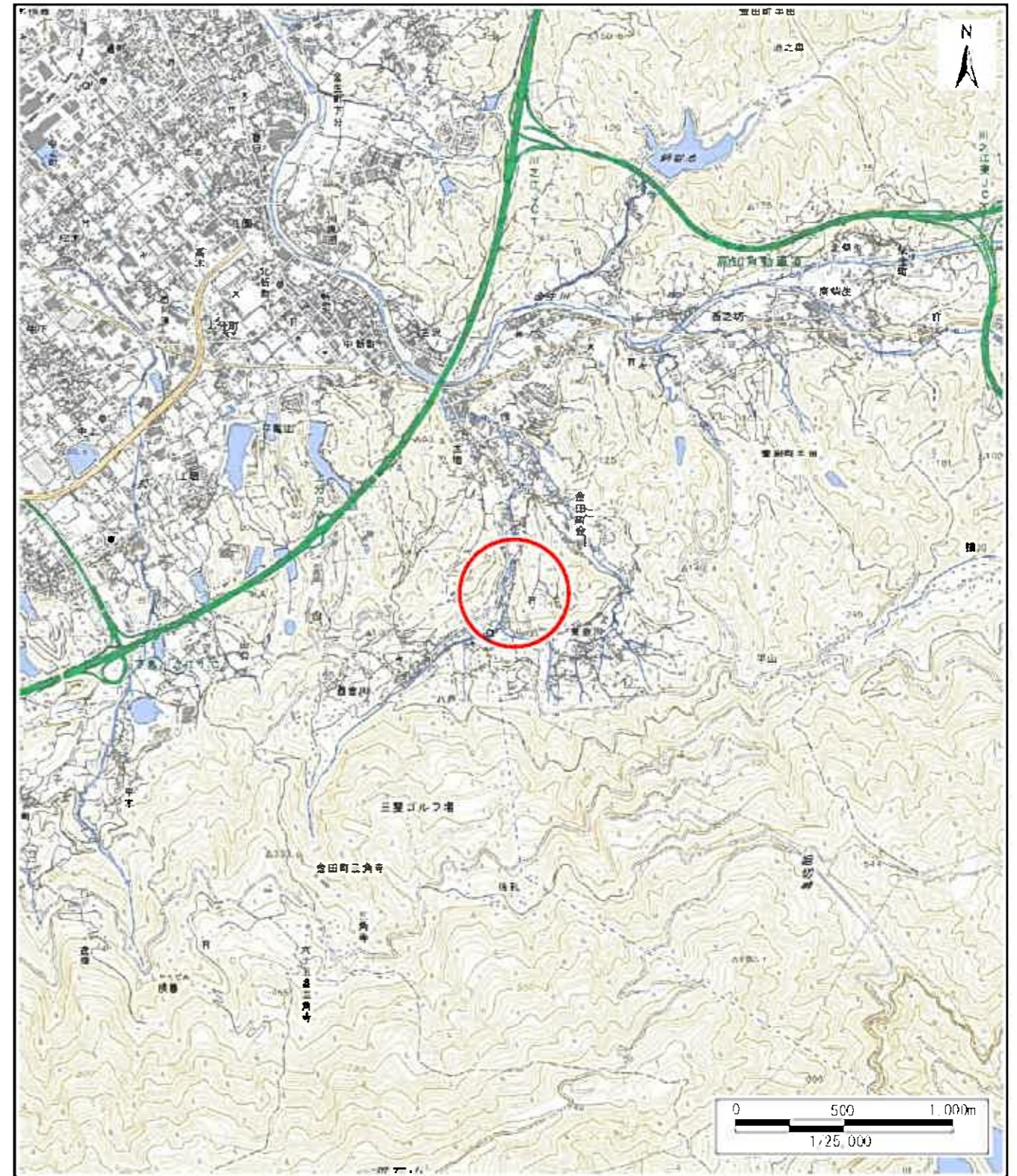


土砂災害警戒区域等の指定の公示に係る図書(その1)



(1/200,000)



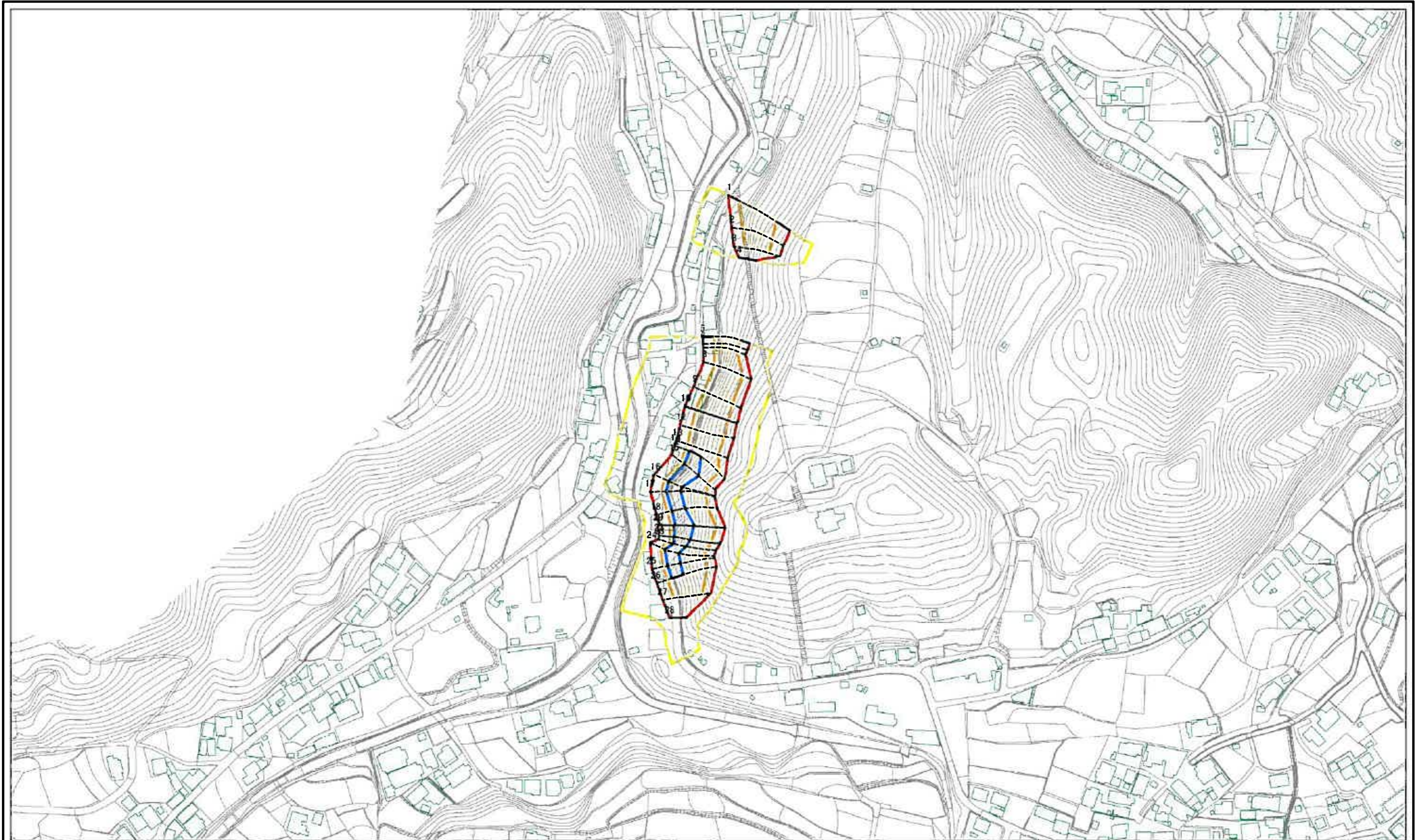
(1/25,000)

様式-1(急)
土砂災害警戒区域・土砂災害特別警戒区域
位置図

自然現象の種類	急傾斜地の崩壊
箇所番号	208-I-8(1)
箇所名	大久保
所在地	四国中央市金田町金川

この地図は、国土地理院長の承認を得て、同院発行の20万分の1・2万5千分の1の地形図を複製したものである。(認証番号 平28四複、第107号)

土砂災害警戒区域等の指定の公示に係る図書(その2)



0 25 50 100
m

図中の数字は横断測線番号を示す

様式-2(急) 土砂災害警戒区域・土砂災害特別警戒区域 区域図(その1)	土砂災害防止法施行令第二条の基礎に該当する区域		自然現象 の種類 急傾斜地の崩壊	箇所番号	203-1-8(1)	
	土砂災害防止法 施行令第三条の 基礎に該当する 区域			告示番号	愛媛県告示第159号	箇所名
	土砂等の(移動)高さ1m以下の場合、 土砂等の移動による力が100N/mを超える区域		縮尺	1:2,500	告示年月日	平成31年3月5日
	土砂等の堆積の厚さが3mを超える区域				所在地	四国中央市金田町金川
	それ以外の区域					