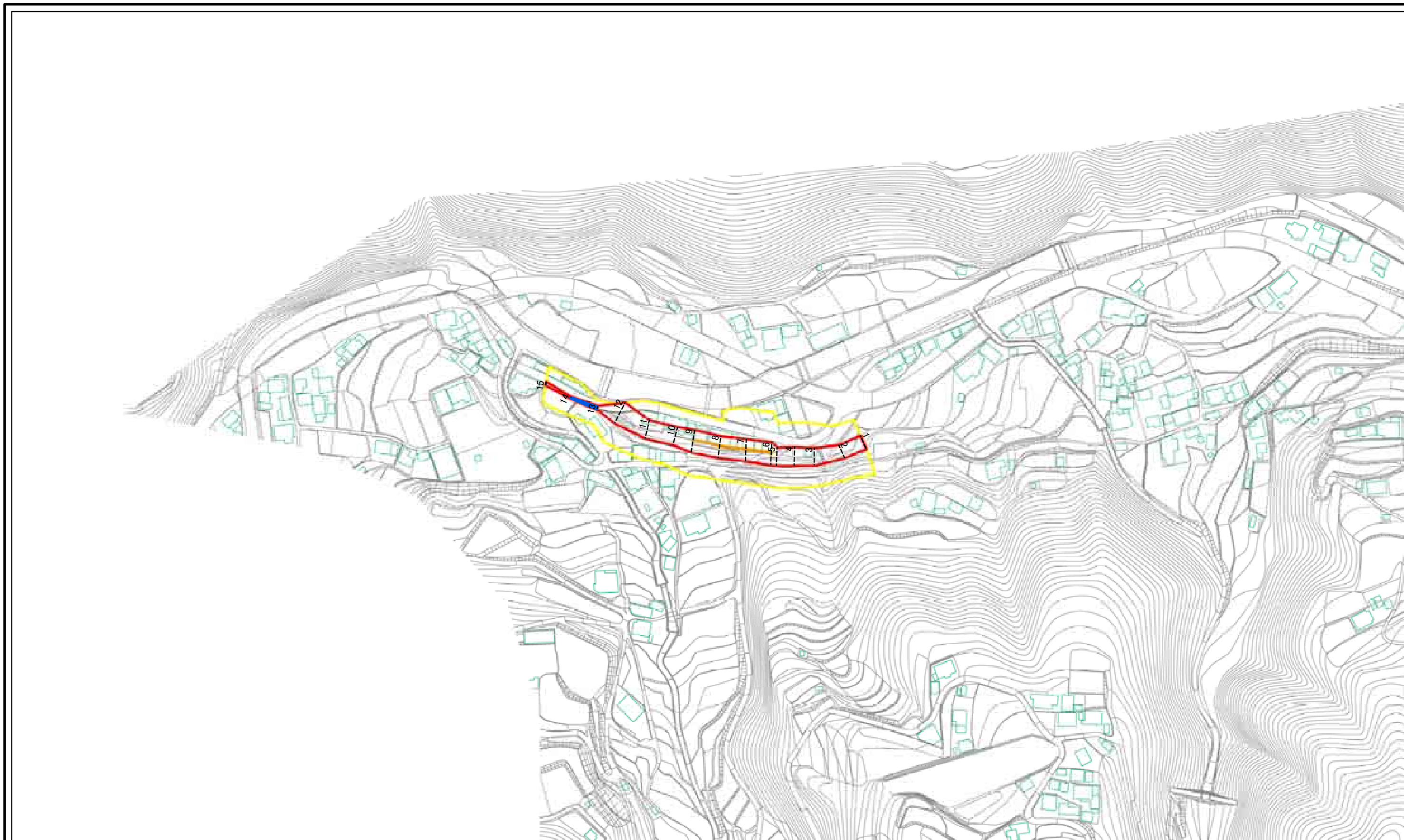


土砂災害警戒区域等の指定の公示に係る図書(その2)



0 25 50 100
m

様式-2(急)
土砂災害警戒区域・土砂災害特別警戒区域
区域図

| | |
|---|--|
| 土砂災害防止法施行令第二条の基準に該当する区域 | |
| 土砂災害防止法施行令第三条の基準に該当する区域 | |
| 土砂等の(移動)高さが1m以下の場合、土砂等の移動による力が100kN/mを超える区域 | |
| 土砂等の堆積の高さが3mを超える区域 | |
| それ以外の区域 | |

縮尺
1:2,500

自然現象の種類
急傾斜地の崩壊

告示番号
愛媛県告示第427号

| | |
|------|---------------|
| 箇所番号 | 208-I-2544(1) |
| 箇所名 | 葱尾 |
| 所在地 | 四国中央市川滝町下山 |

告示年月日
平成23年3月29日