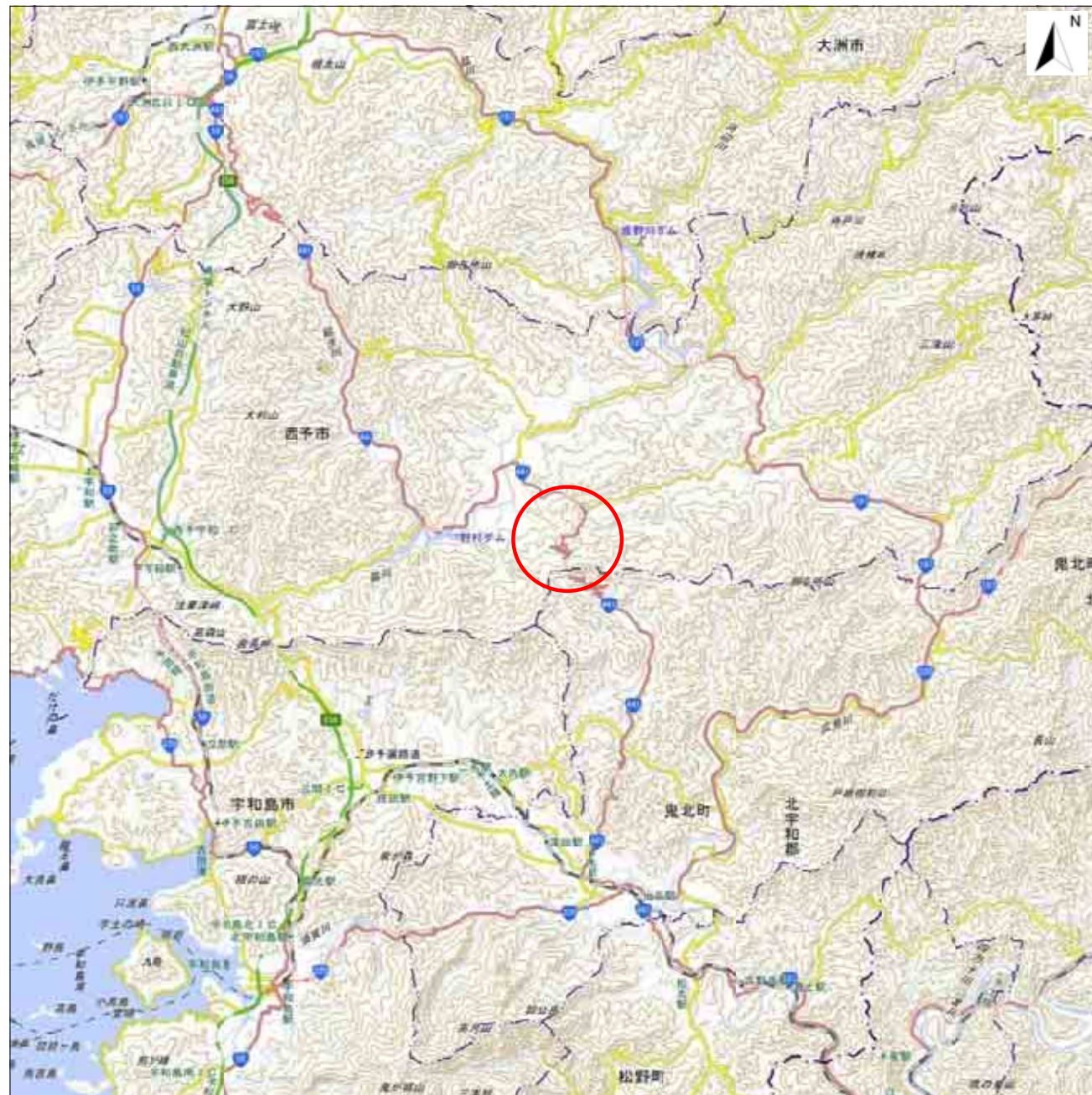
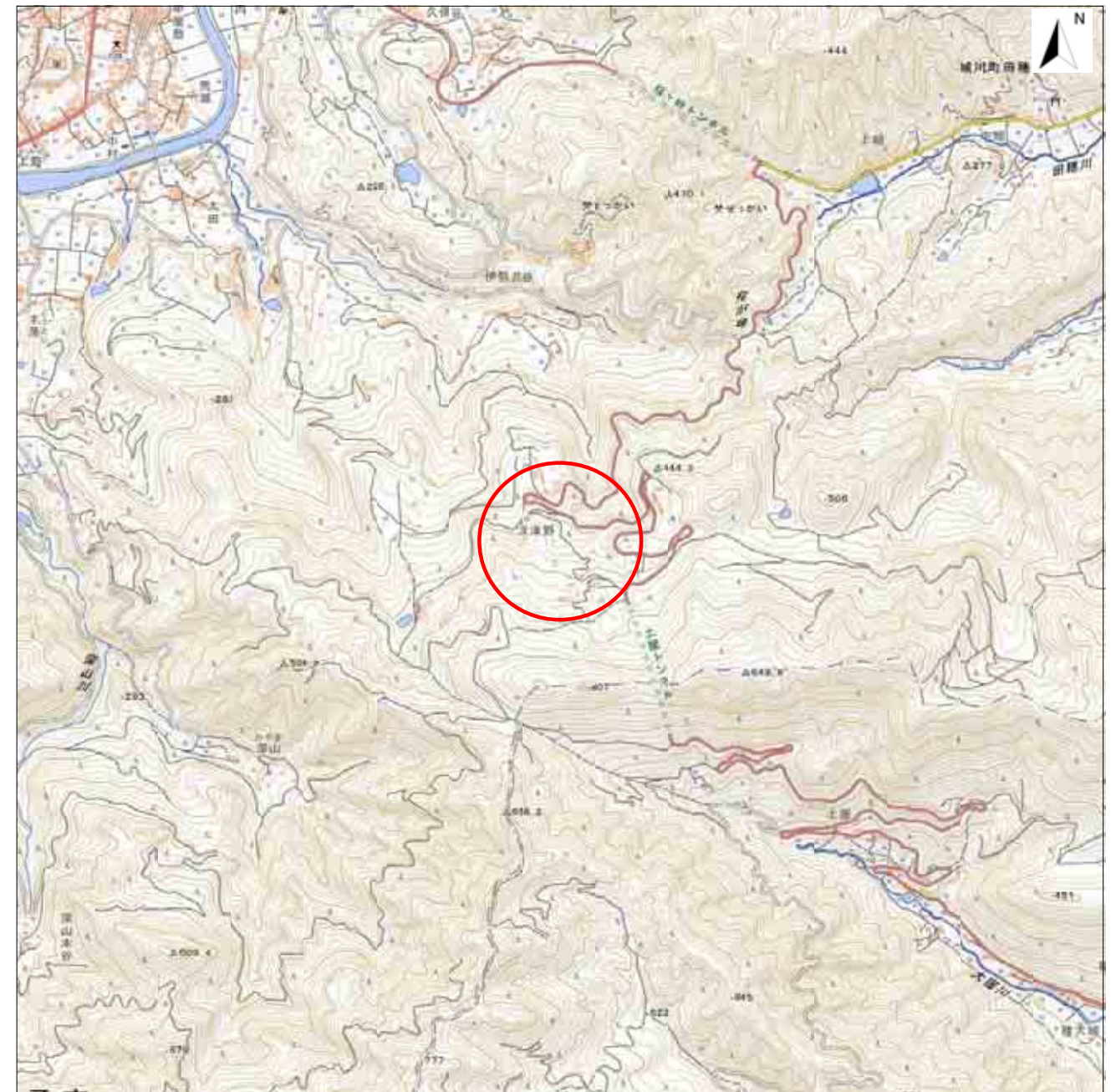


土砂災害警戒区域等の指定の公示に係る図書(その1)



(1/200,000)

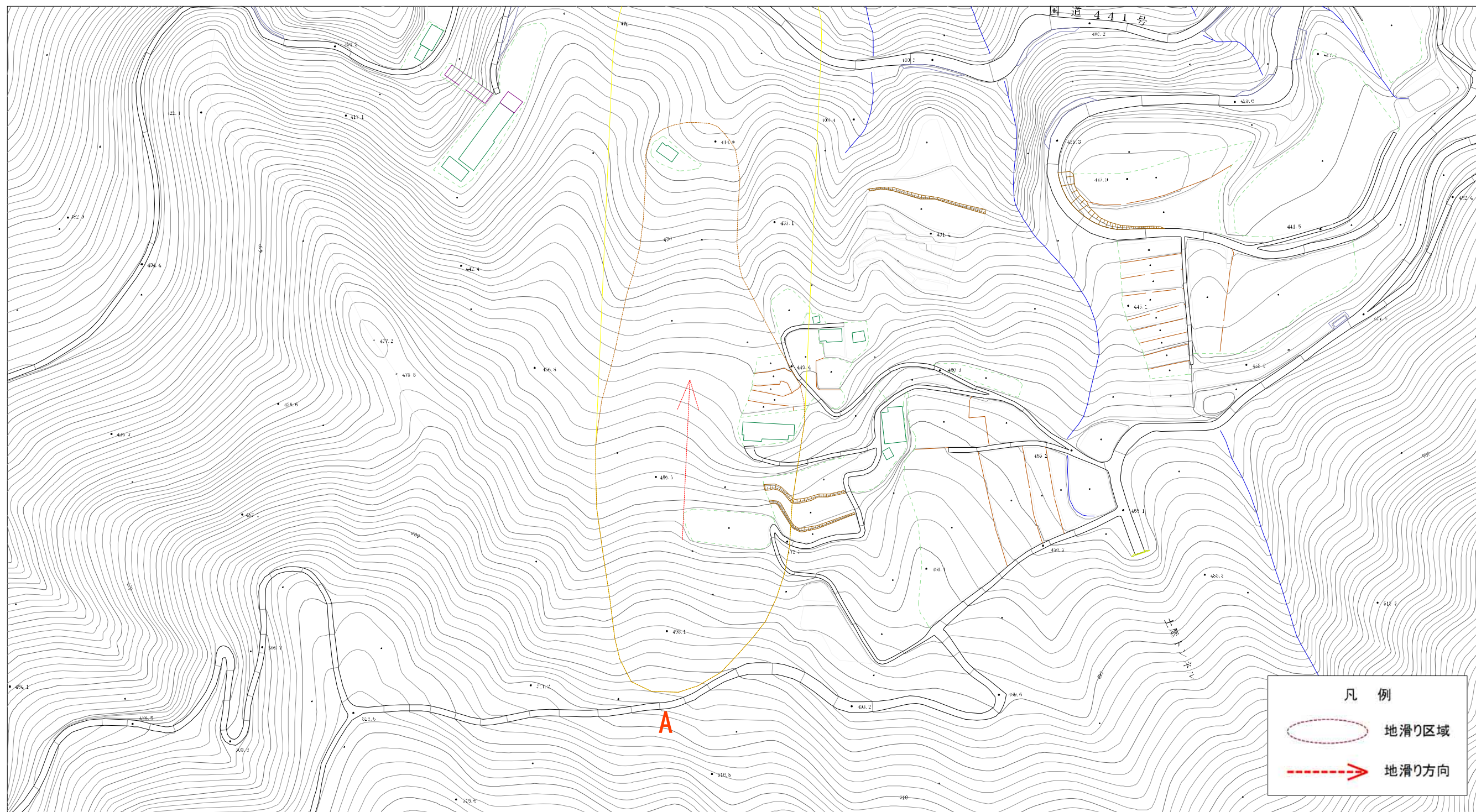


(1/25,000)

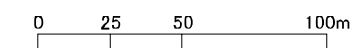
様式-1(地)
土砂災害警戒区域・土砂災害特別警戒区域 位置図



自然現象の種類	地滑り
箇所番号	463-NK-360
箇所名	双津野
地滑り区域名	A
所在地	西予市野村町野村

土砂災害警戒区域等の指定の公示に係る図書(その2)

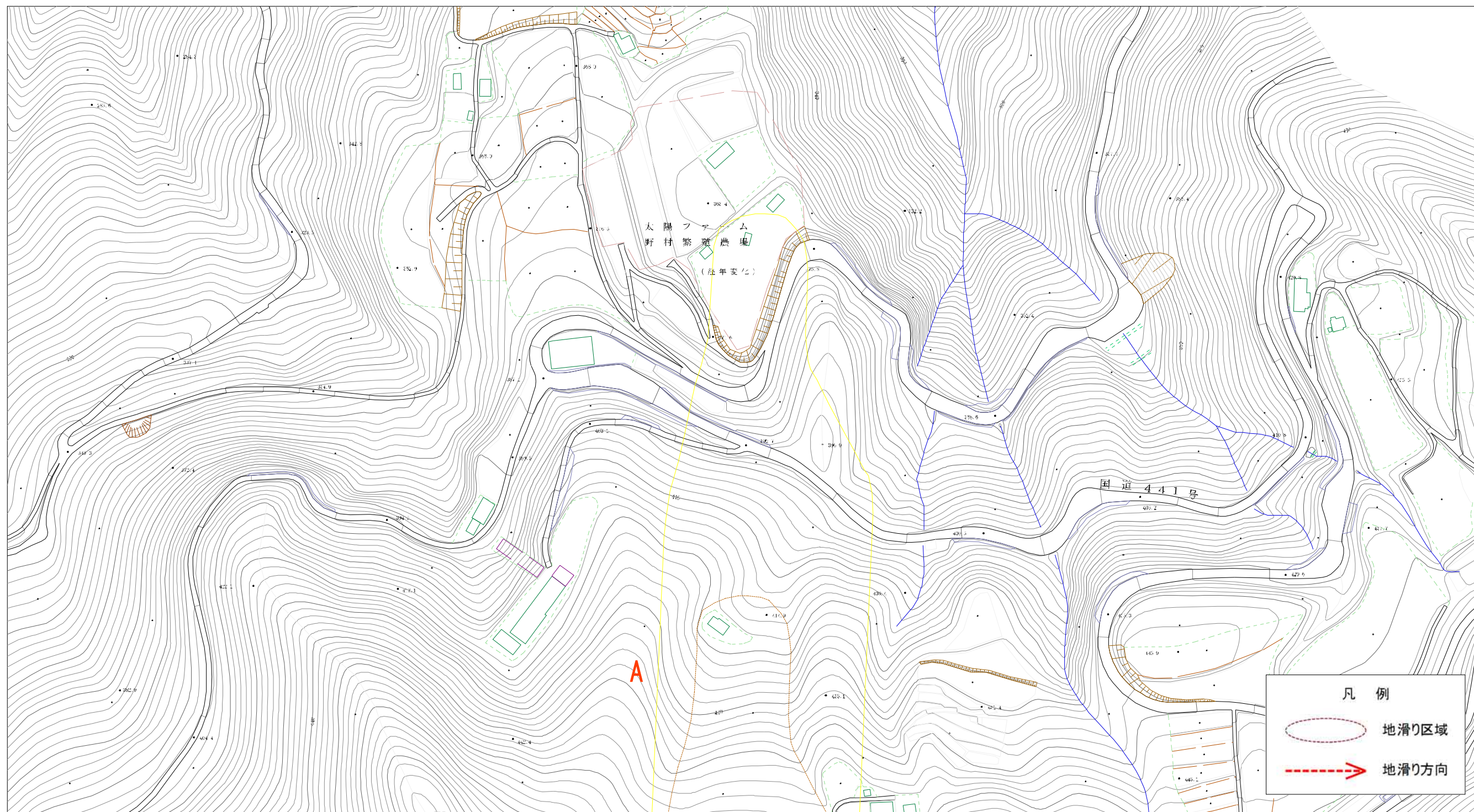


様式-2(地) 土砂災害警戒区域・土砂災害特別警戒区域 区域図

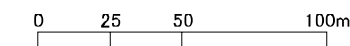


土砂災害防止法施行令第二条の基準に該当する区域(土砂災害警戒区域)	  縮尺 1/2500	自然現象の種類	地滑り	箇所番号	463-NK-360	箇所名	双津野
		告示番号	愛媛県告示第801号	地滑り区域名	A		
		告示年月日	令和3年6月11日	所在地	西予市野村町野村		

土砂災害警戒区域等の指定の公示に係る図書(その2)



様式-2(地) 土砂災害警戒区域・土砂災害特別警戒区域 区域図



凡例	
	地滑り区域
	地滑り方向

土砂災害防止法施行令第二条の基準に該当する区域(土砂災害警戒区域)		 縮尺 1/2500	自然現象の種類	地滑り	箇所番号	463-NK-360	箇所名	双津野
土砂災害防止法施行令第三条の基準に該当する区域(土砂災害特別警戒区域)			告示番号	愛媛県告示第801号	地滑り区域名	A		
			告示年月日	令和3年6月11日	所在地	西予市野村町野村		