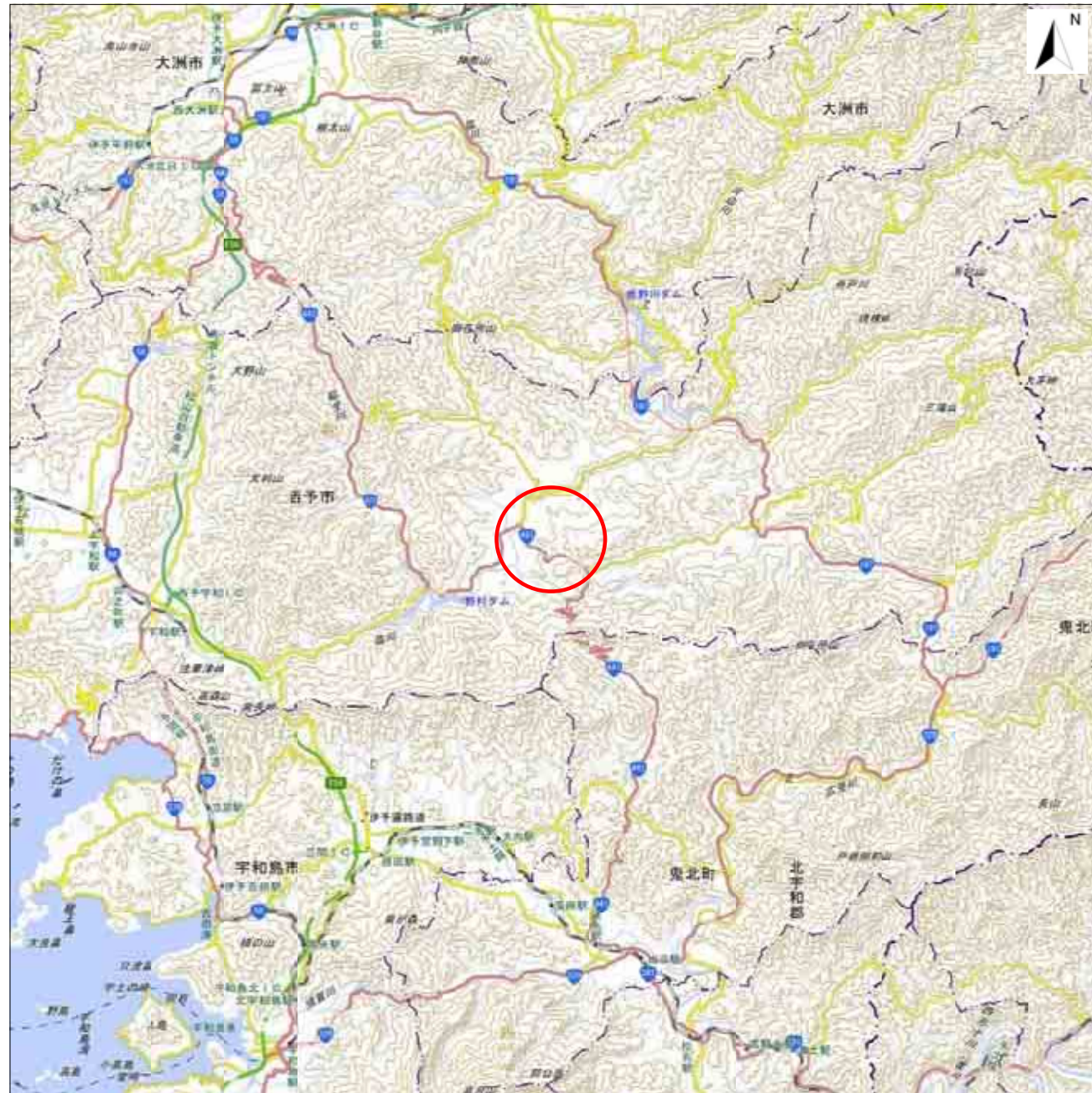
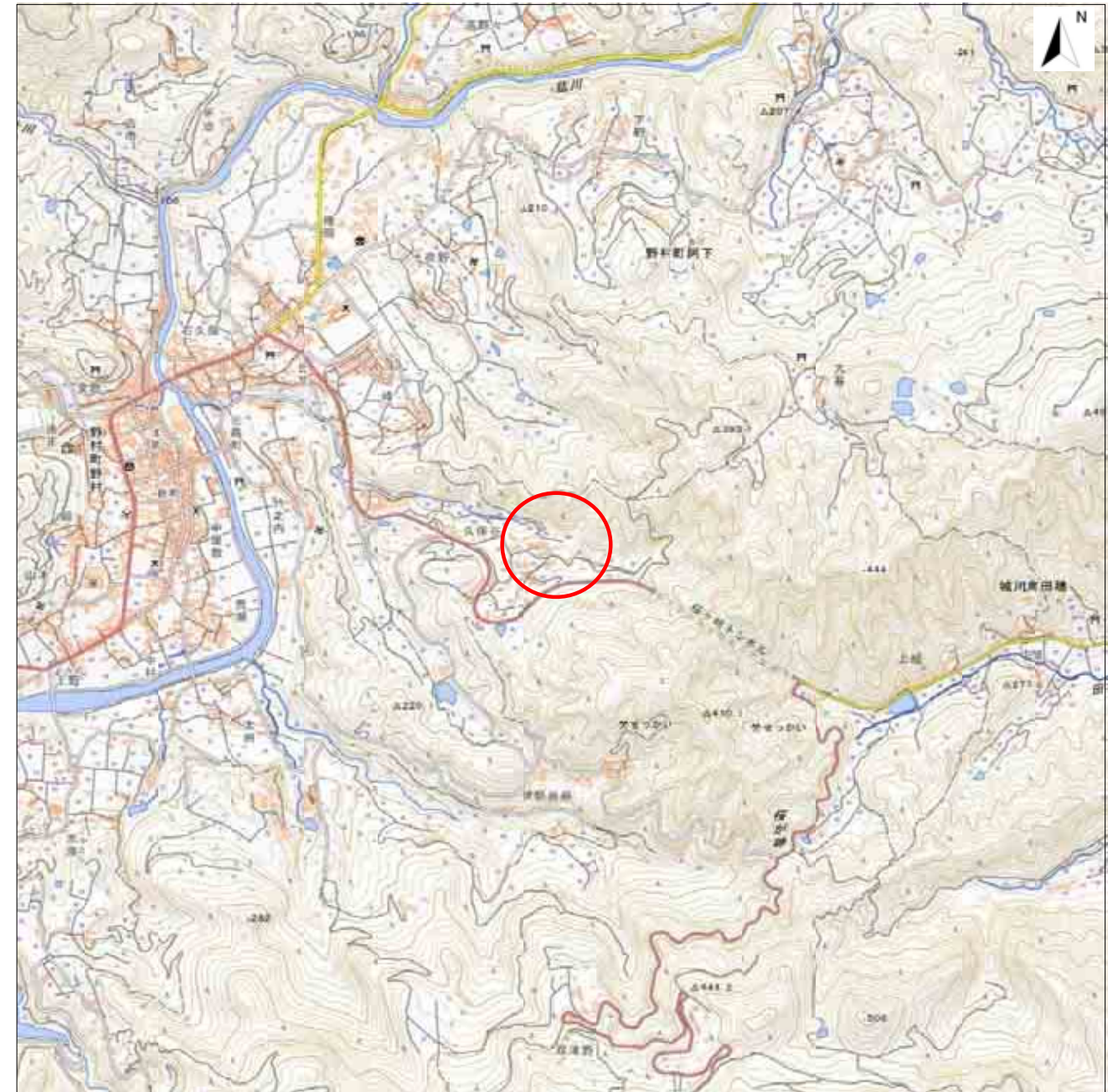


土砂災害警戒区域等の指定の公示に係る図書(その1)



(1/200,000)

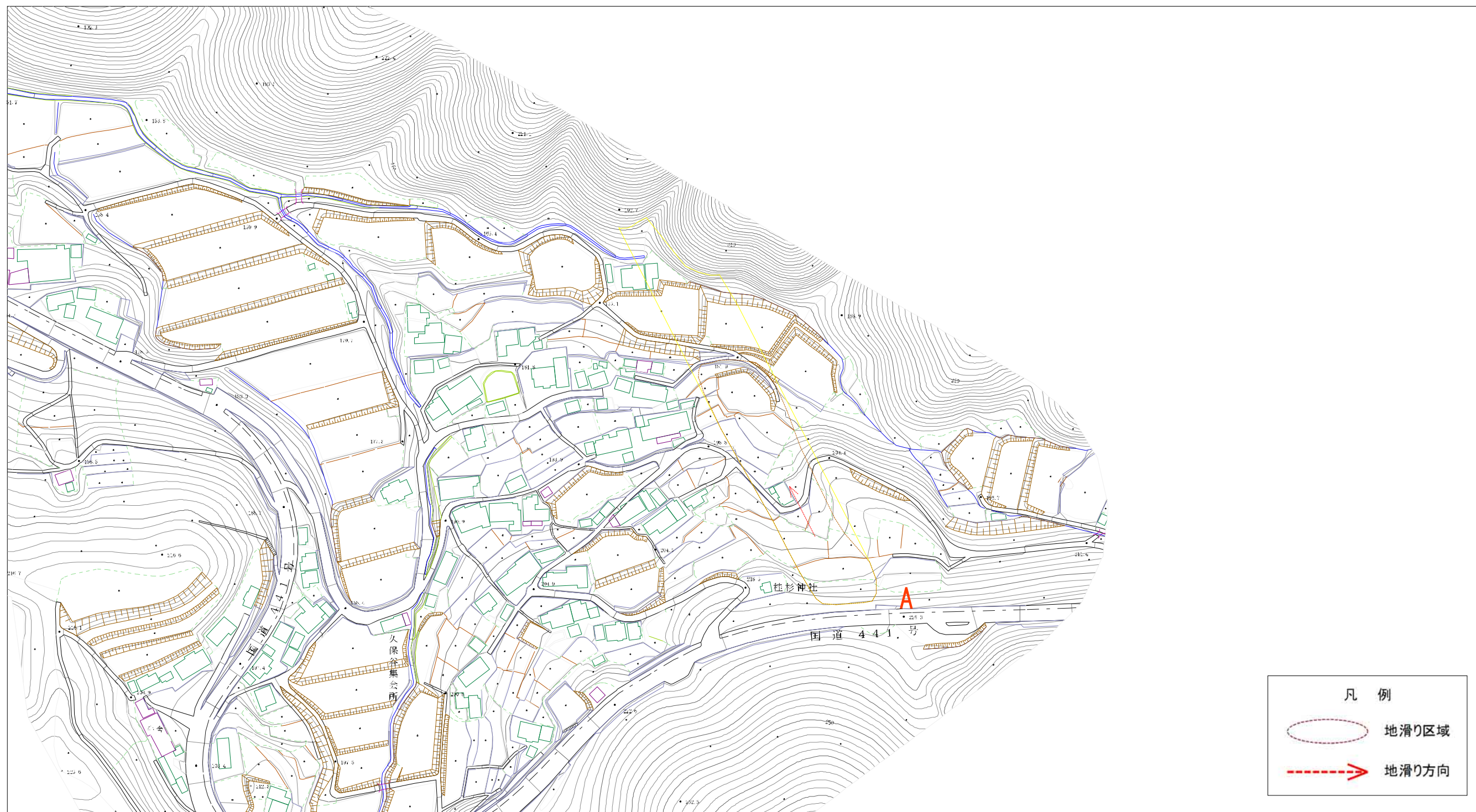


(1/25,000)

様式-1(地)
土砂災害警戒区域・土砂災害特別警戒区域 位置図

自然現象の種類	地滑り
箇所番号	463-NK-355
箇所名	久保谷
地滑り区域名	A
所在地	西予市野村町阿下

土砂災害警戒区域等の指定の公示に係る図書(その2)



様式-2(地) 土砂災害警戒区域・土砂災害特別警戒区域 区域図

0 25 50 100m

土砂災害防止法施行令第二条の基準に該当する区域(土砂災害警戒区域)	縮尺 1/2500	自然現象の種類	地滑り	箇所番号	463-NK-355	箇所名	久保谷
		告示番号	愛媛県告示第801号	地滑り区域名	A		
		告示年月日	令和3年6月11日	所在地	西予市野村町阿下		