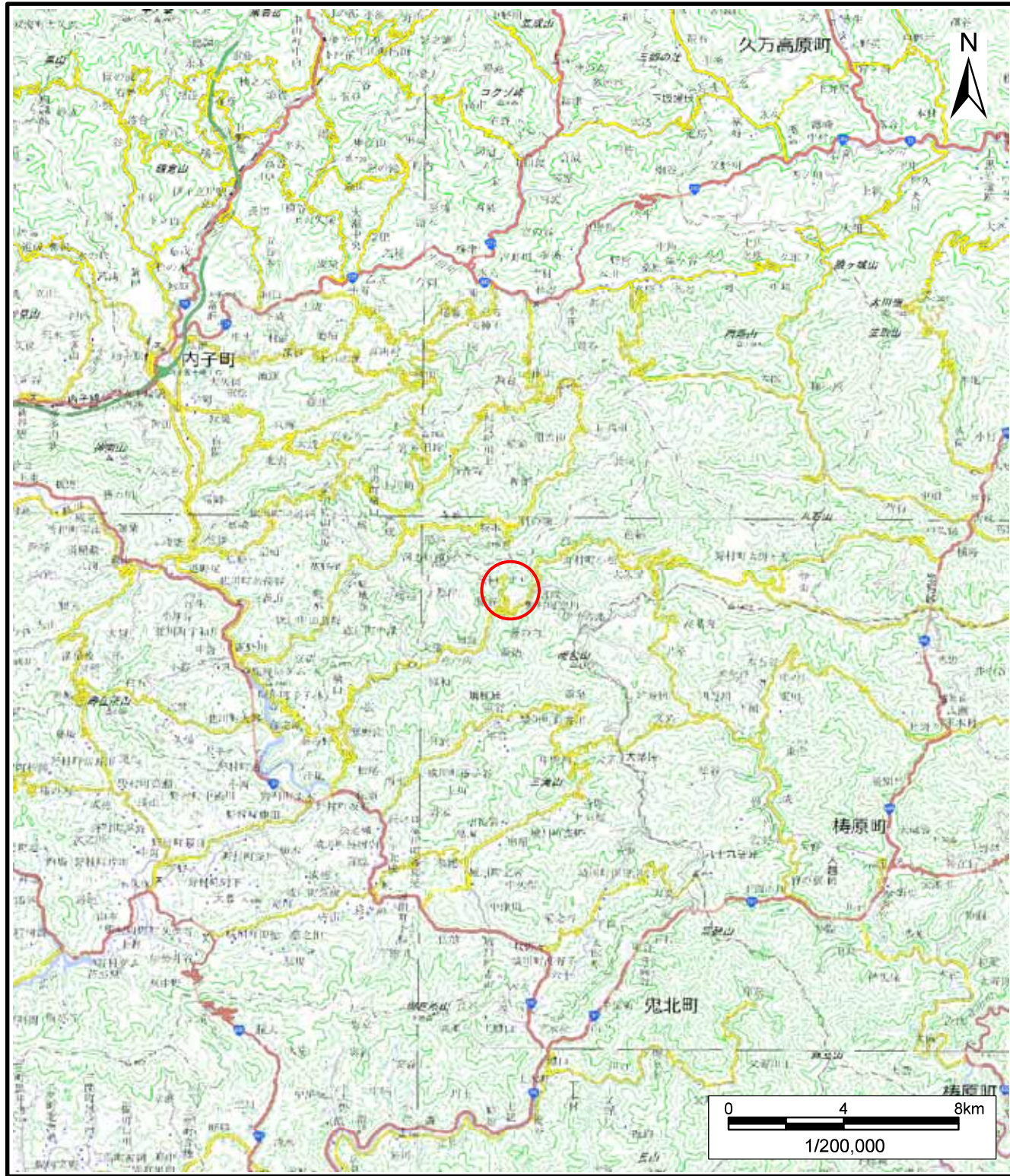
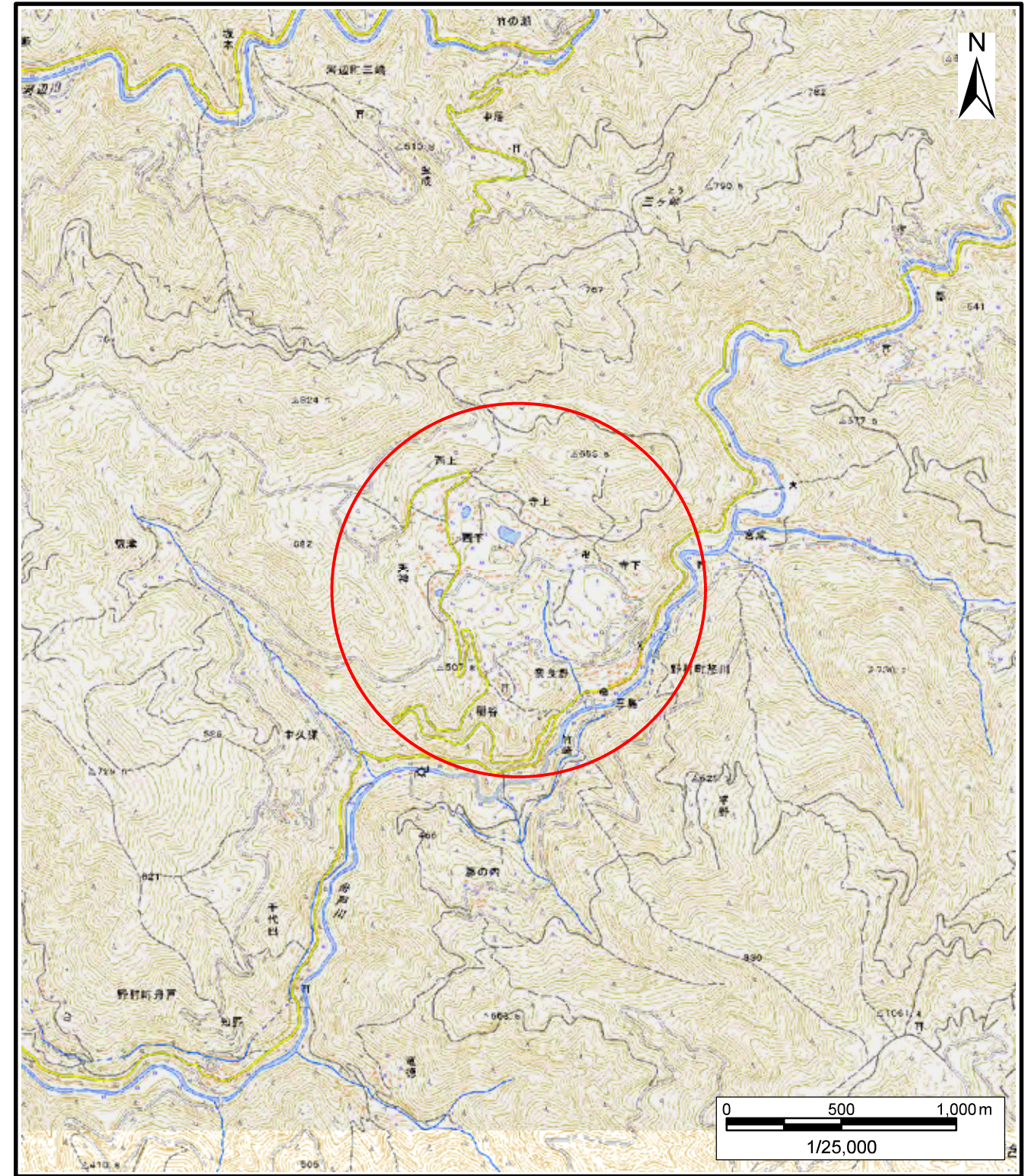


土砂災害警戒区域等の指定の公示に係る図書(その1)



(1/200,000)

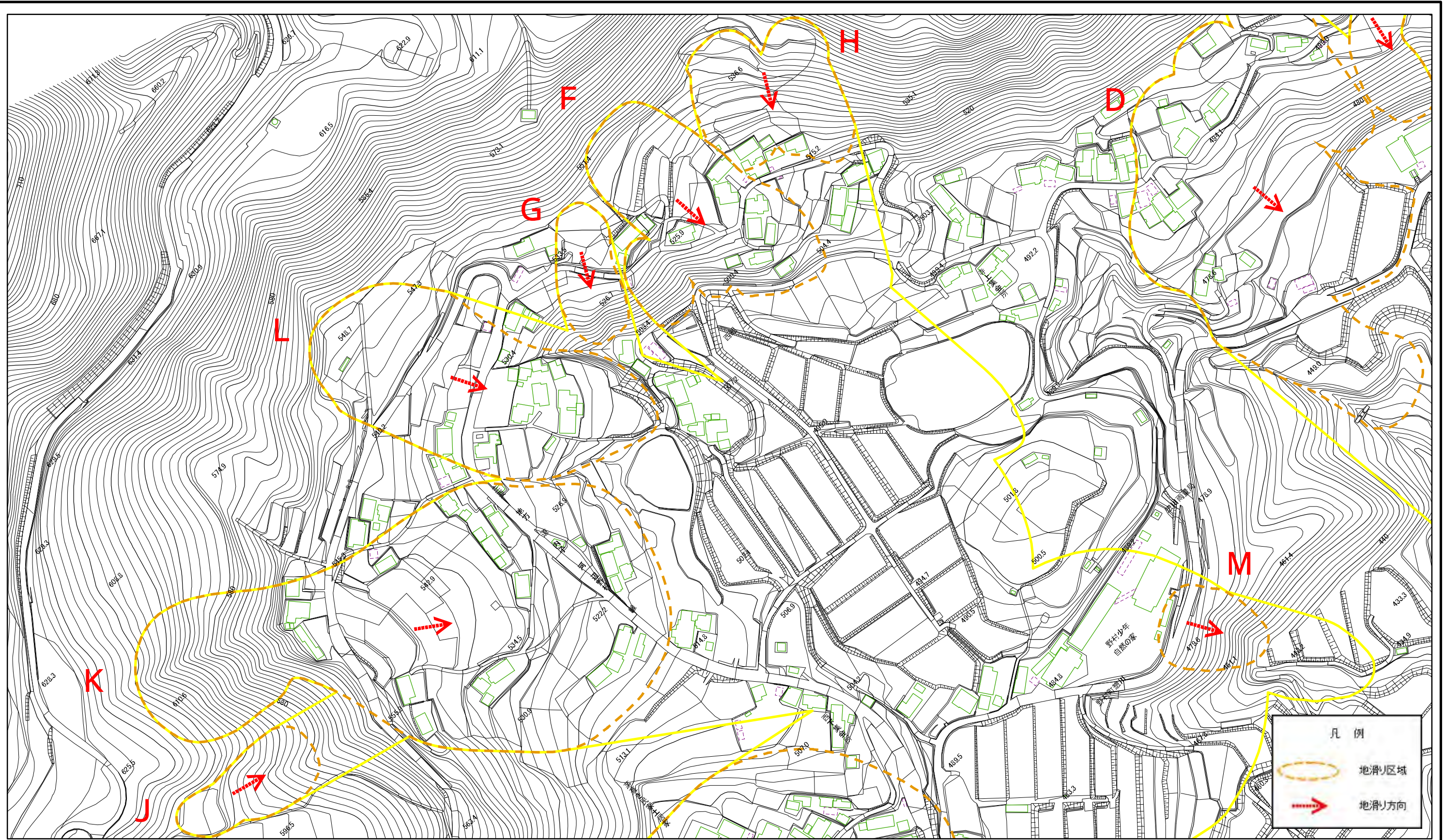


(1/25,000)

様式-1(地) 土砂災害警戒区域・土砂災害特別警戒区域 位置図	自然現象の種類	地滑り
	箇所番号	463-J-429
	箇所名	寺組
	地滑り区域名	A~H, J~M, O
	所在地	西予市野村町惣川

この地図は、国土地理院長の承認を得て、同院発行の電子地形図25000及び電子地形図20万を複製したものである。(承認番号 平28四複、第57号) 許可なく複製を禁ずる。

土砂災害警戒区域等の指定の公示に係る図書(その2)



0 25 50 100 150 200 m

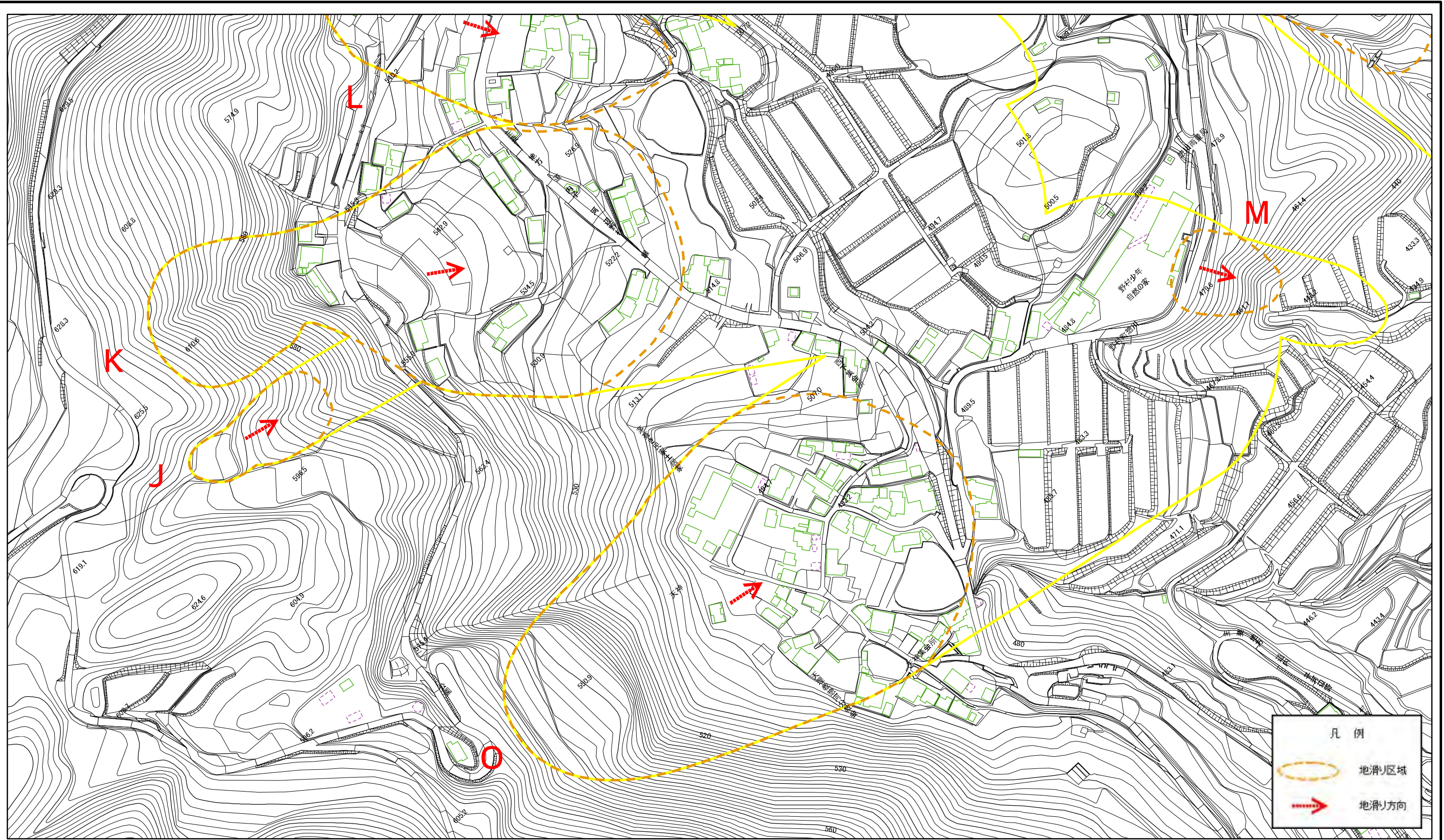
様式-2(地)
土砂災害警戒区域・土砂災害特別警戒区域
区域図

土砂災害防止法施行令第二条の基準に該当する区域(土砂災害警戒区域)
土砂災害防止法施行令第三条の基準に該当する区域(土砂災害特別警戒区域)

縮尺
1:2,500

自然現象の種類	地滑り	箇所番号	463-J-429	箇所名	寺組
告示番号	愛媛県告示第801号	地滑り区域名	A~H, J~M, O		
告示年月日	令和 3年 6月11日	所在地	西予市野村町惣川		

土砂災害警戒区域等の指定の公示に係る図書(その2)



0 25 50 100 150 200 m

様式-2(地)
土砂災害警戒区域・土砂災害特別警戒区域
区域図

土砂災害防止法施行令第二条の基準に該当する区域(土砂災害警戒区域)



自然現象の種類

地滑り

箇所番号

463-J-429

箇所名

寺組

土砂災害防止法施行令第三条の基準に該当する区域(土砂災害特別警戒区域)



縮尺

告示番号

愛媛県告示第801号

地滑り区域名

A~H, J~M, O

1:2,500

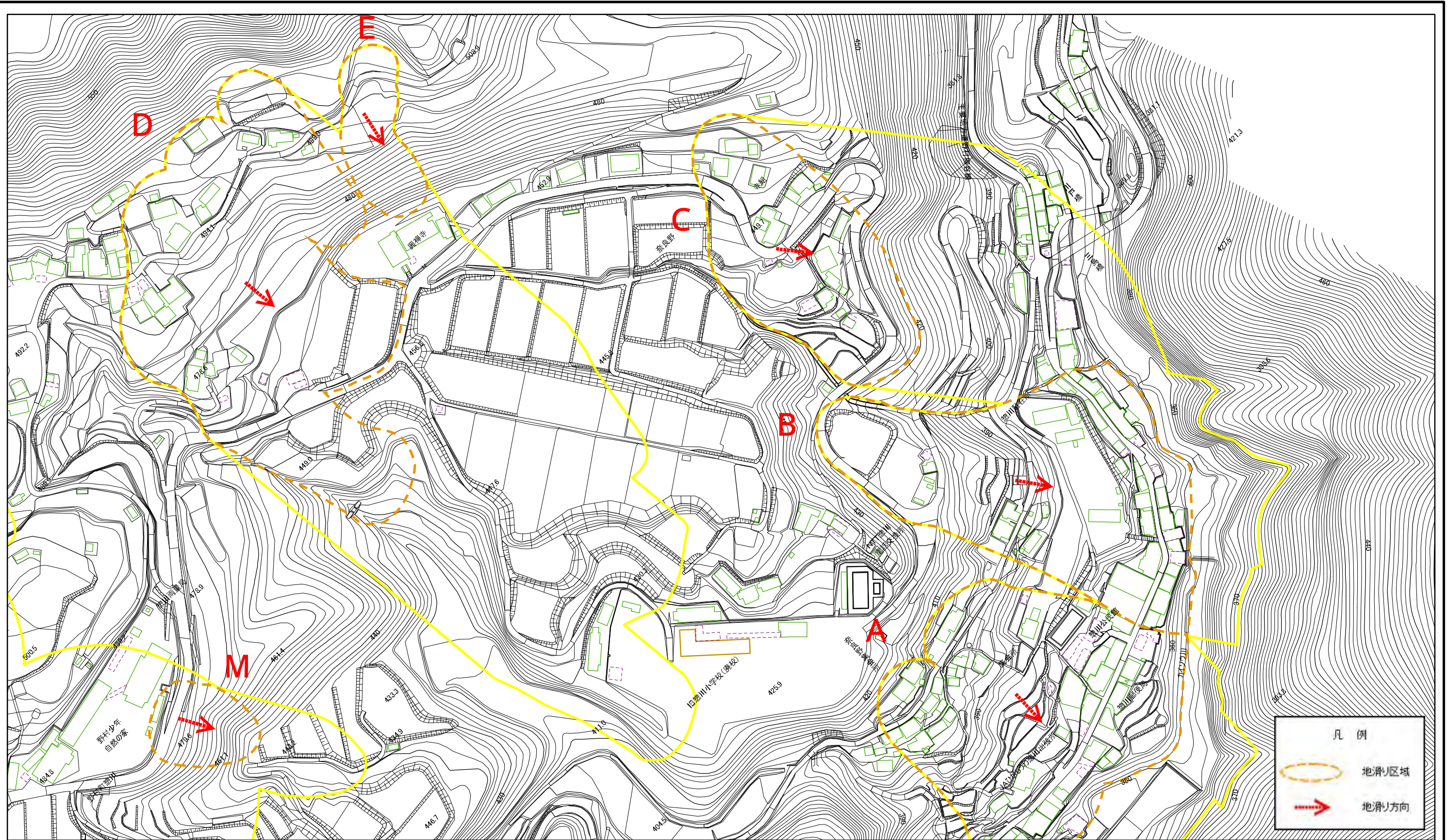
告示年月日

令和 3年 6月11日

所在地

西予市野村町惣川

土砂災害警戒区域等の指定の公示に係る図書(その2)



0 25 50 100 150 200 m

様式-2(地)
土砂災害警戒区域・土砂災害特別警戒区域
区域図

土砂災害防止法施行令第二条の基準に該当する区域(土砂災害警戒区域)
土砂災害防止法施行令第三条の基準に該当する区域(土砂災害特別警戒区域)

縮尺
1:2,500

自然現象の種類
告示番号
告示年月日

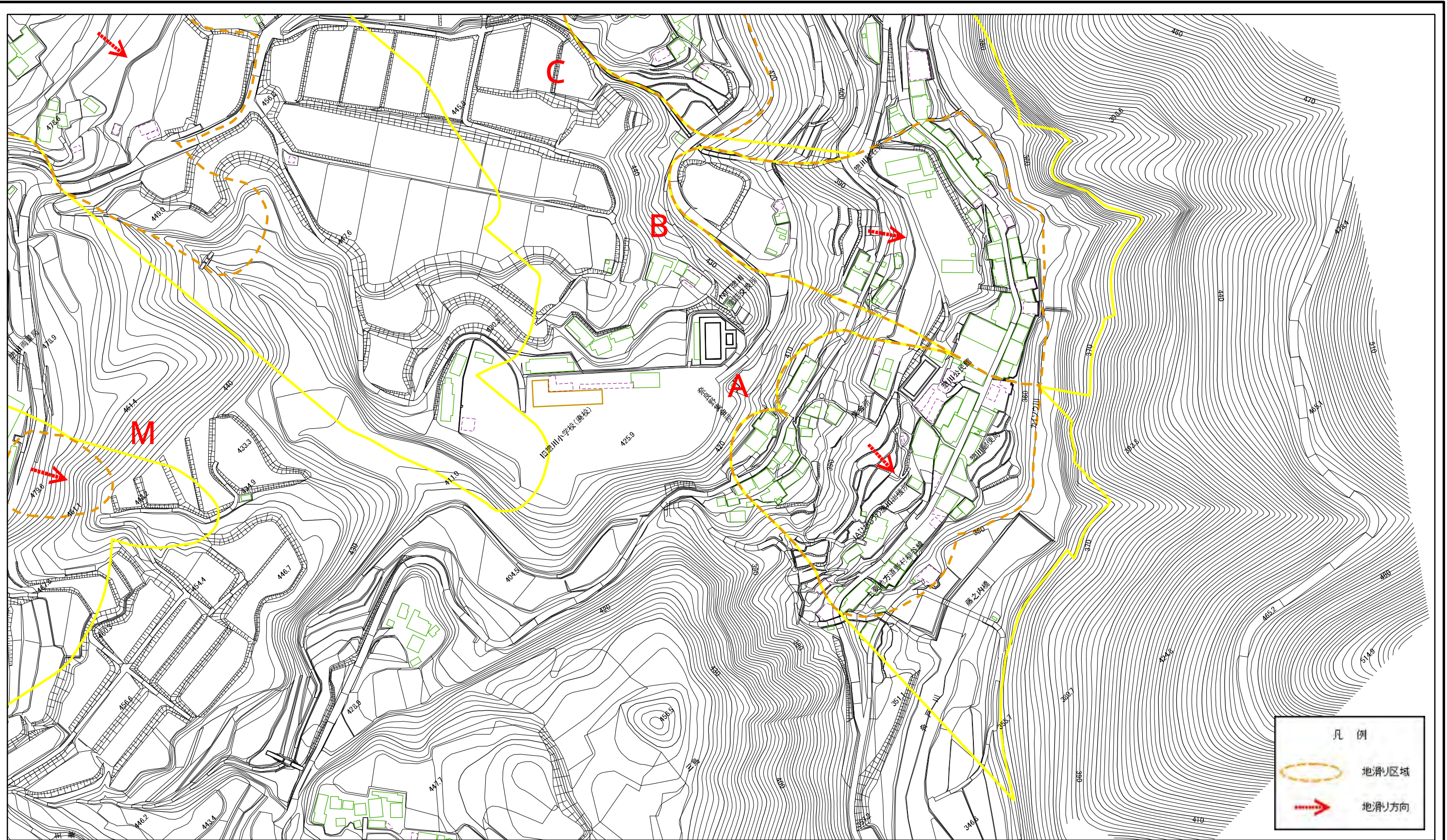
地滑り
愛媛県告示第801号
令和 3年 6月11日

箇所番号
地滑り区域名
所在地

463-J-429
A~H, J~M, O
西予市野村町惣川

箇所名
寺組

土砂災害警戒区域等の指定の公示に係る図書(その2)



0 25 50 100 150 200 m

様式-2(地)
土砂災害警戒区域・土砂災害特別警戒区域
区域図

土砂災害防止法施行令第二条の基準に該当する区域(土砂災害警戒区域)



自然現象の種類

地滑り

箇所番号

463-J-429

箇所名

寺組

土砂災害防止法施行令第三条の基準に該当する区域(土砂災害特別警戒区域)



縮尺
1:2,500

告示番号

愛媛県告示第801号

地滑り区域名

A~H, J~M, O

告示年月日

令和 3年 6月11日

所在地

西予市野村町惣川