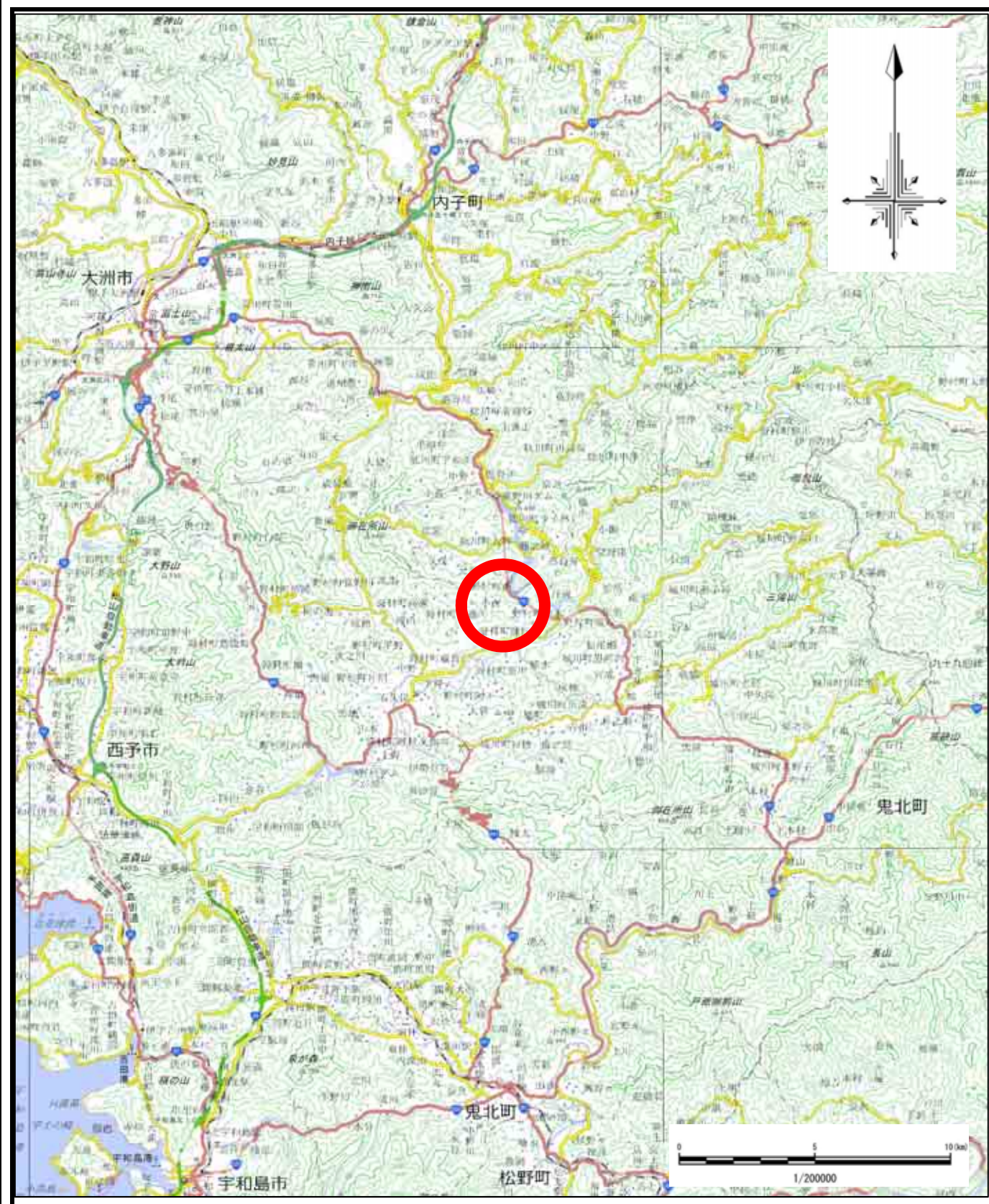
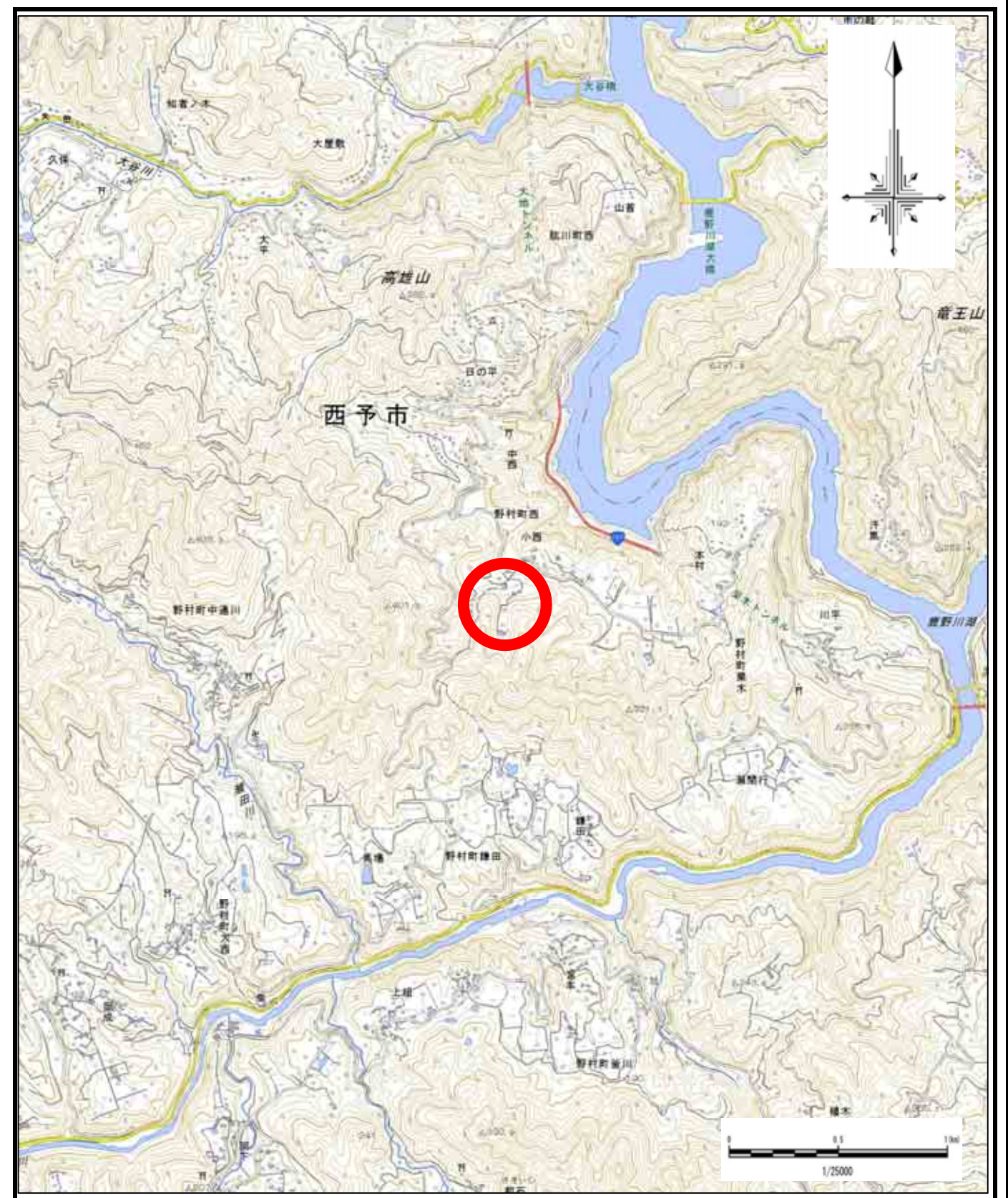


土砂災害警戒区域等の指定の公示に係る図書（その1）



(1/200,000)



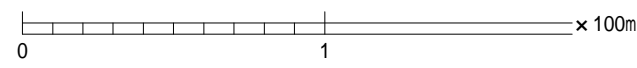
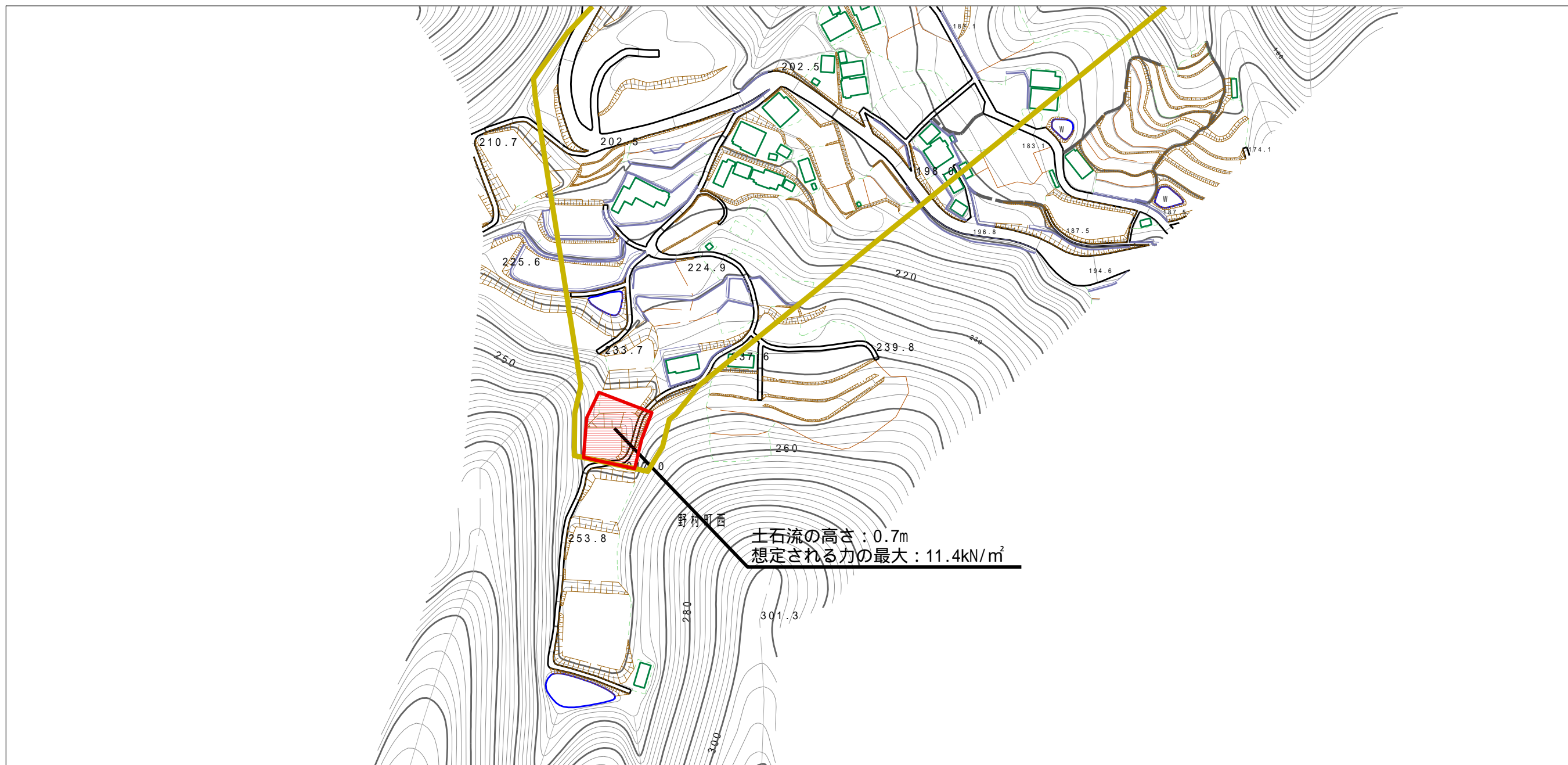
(1/25,000)

様式 - 1 (土)
土砂災害警戒区域・土砂災害特別警戒区域 位置図

自然現象の種類	土石流
渓流番号	463-2090
渓流名	小西川
所在地	西予市野村町西

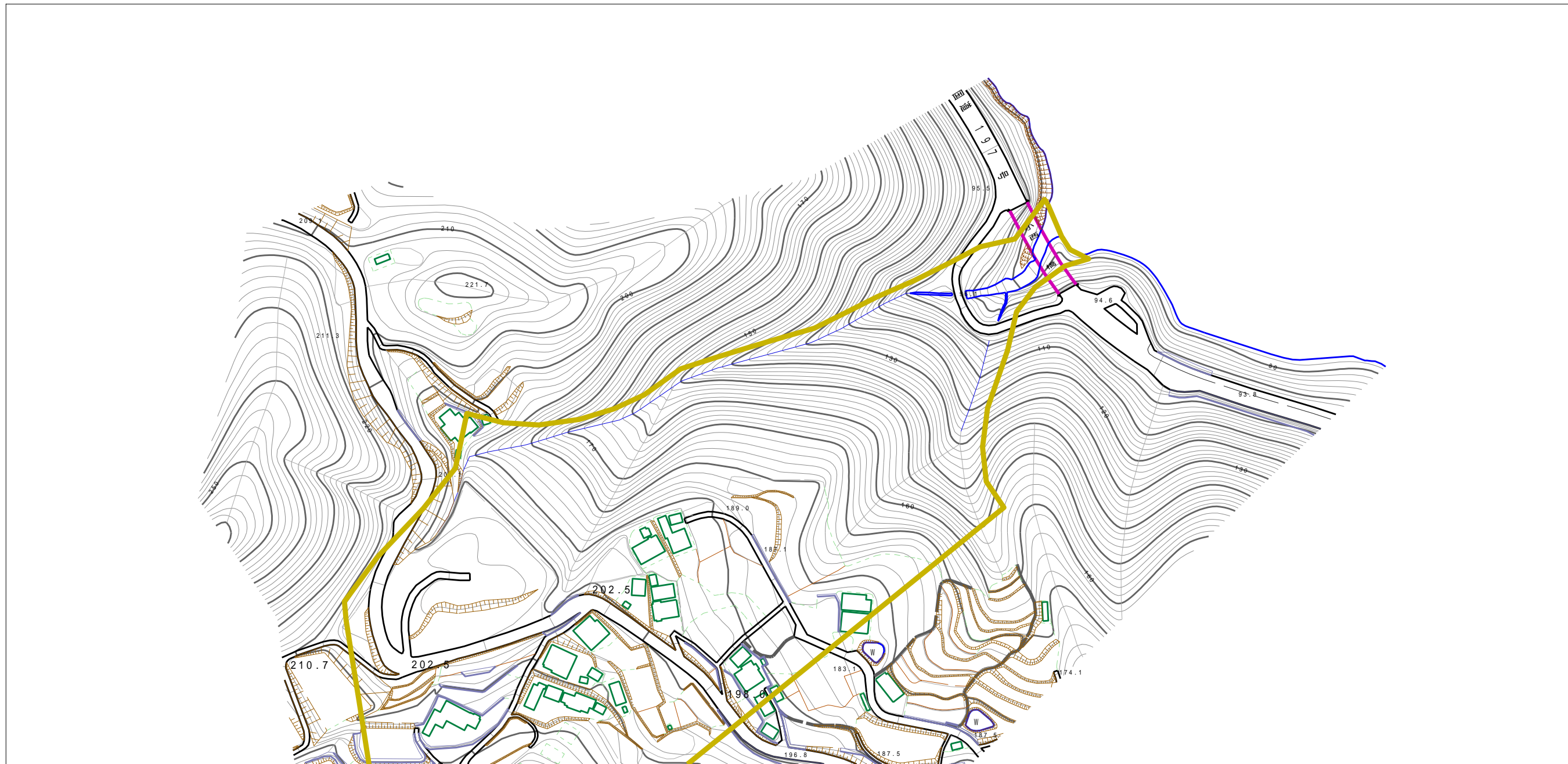
「この地図は、国土地理院長の承認を得て、電子地形図25000及び電子地形図20万を複製したものである。(承認番号 国地四複 第21号) 許可なく複製を禁ずる。」

土砂災害警戒区域等の指定の公示に係る図書（その2）



様式 - 2 (土) 土砂災害警戒区域・土砂災害特別警戒区域 区域図	土砂災害防止法施行令第二条の基準に該当する区域 (土砂災害警戒区域)		N 縮尺 1:2,500	自然現象 の種類	土石流	溪流番号	463-2090
	土砂災害防止 法施行令第三 条の基準に該 当する区域 (土砂災害特別 警戒区域)			告示番号	愛媛県告示第802号	溪流名	小西川
	それ以外の区域			告示年月日	令和3年6月11日	所在地	西予市野村町西

土砂災害警戒区域等の指定の公示に係る図書（その2）



0 1 x 100m

様式 - 2 (土) 土砂災害警戒区域・土砂災害特別警戒区域 区域図	土砂災害防止法施行令第二条の基準に該当する区域 (土砂災害警戒区域)		N 縮尺 1:2,500	自然現象 の種類	土石流	溪流番号	463-2090
	土砂災害防止 法施行令第三 条の基準に該 当する区域 (土砂災害特別 警戒区域)			告示番号	愛媛県告示第802号	溪流名	小西川
	それ以外の区域			告示年月日	令和3年6月11日	所在地	西予市野村町西