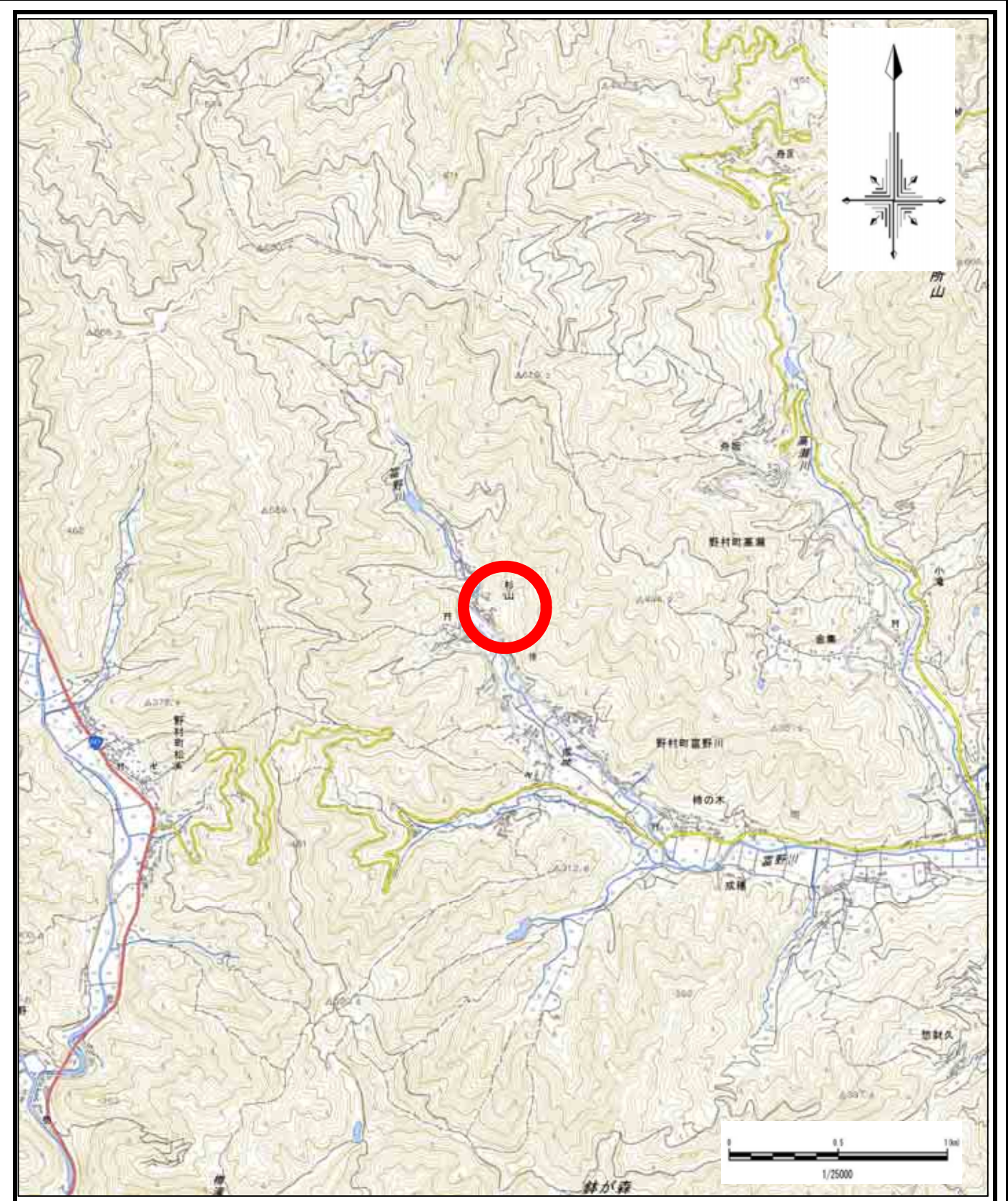
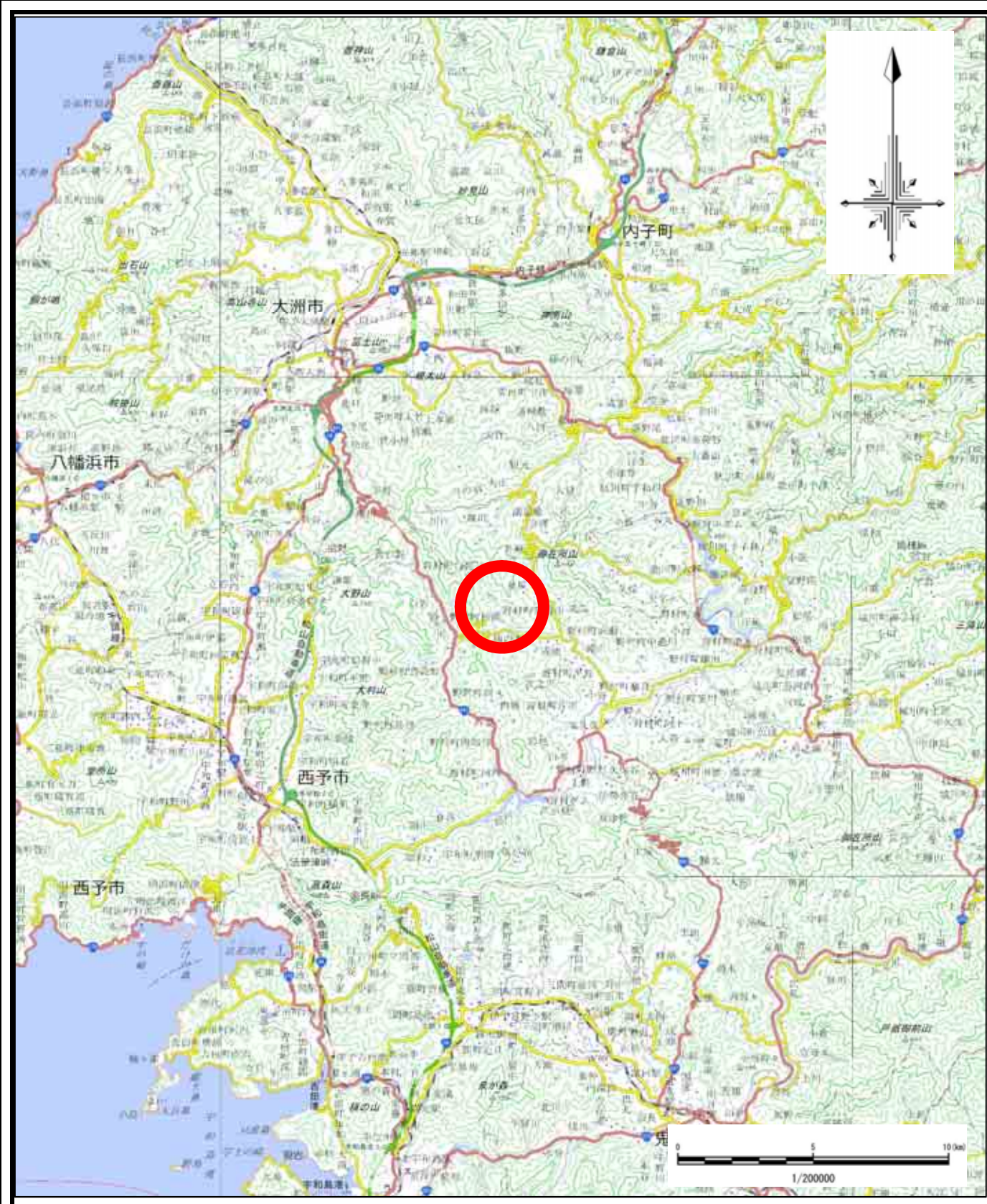


土砂災害警戒区域等の指定の公示に係る図書（その1）

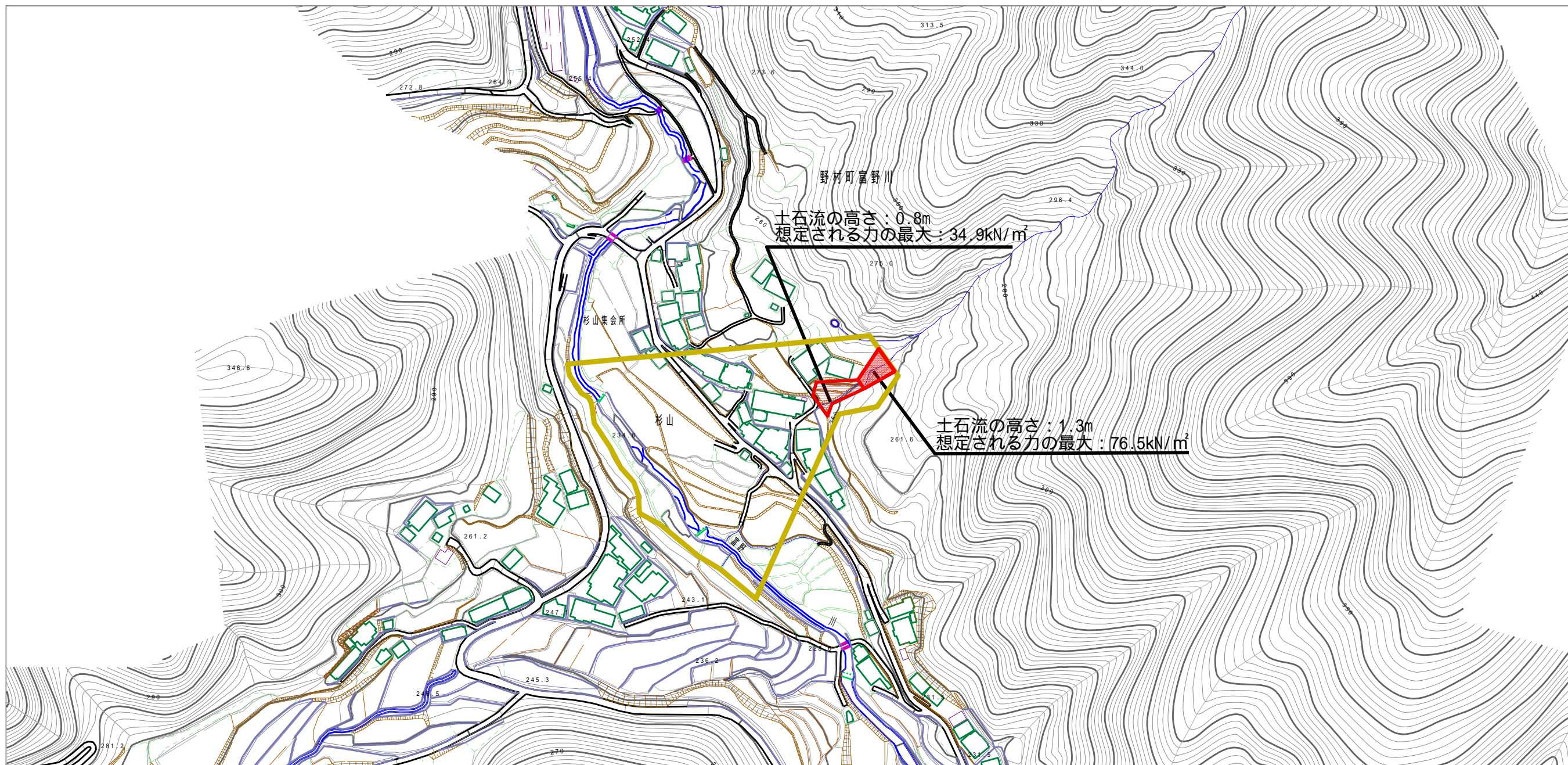


様式 - 1 (土)
土砂災害警戒区域・土砂災害特別警戒区域 位置図

自然現象の種類	土石流
渓流番号	463-2080
渓流名	杉山北下川
所在地	西予市野村町富野川

「この地図は、国土地理院長の承認を得て、電子地形図25000及び電子地形図20万を複製したものである。(承認番号 国地四複 第21号) 許可なく複製を禁ずる。」

土石災害警戒区域等の指定の公示に係る図書（その2）



様式 - 2 (土)

土石災害警戒区域・土石災害特別警戒区域
区域図

土石災害防止法施行令第二条の基準に該当する区域
(土石災害警戒区域)



土石災害防止法施行令第三条の基準に該当する区域
(土石災害特別警戒区域)



縮尺
1:2,500

自然現象の種類	土石流	溪流番号	463-2080
告示番号	愛媛県告示第802号	溪流名	杉山北下川
告示年月日	令和3年6月11日	所在地	西予市野村町富野川