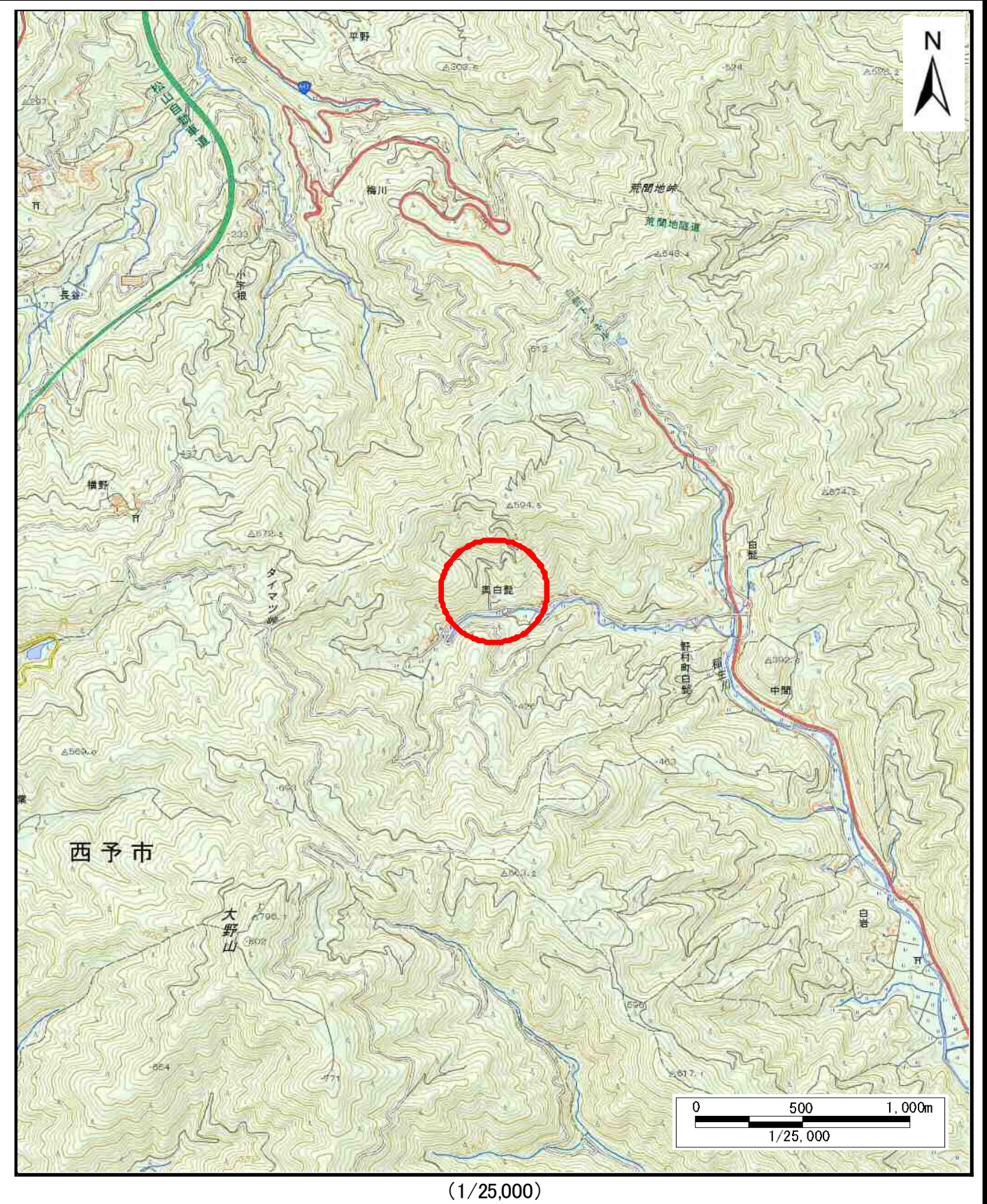
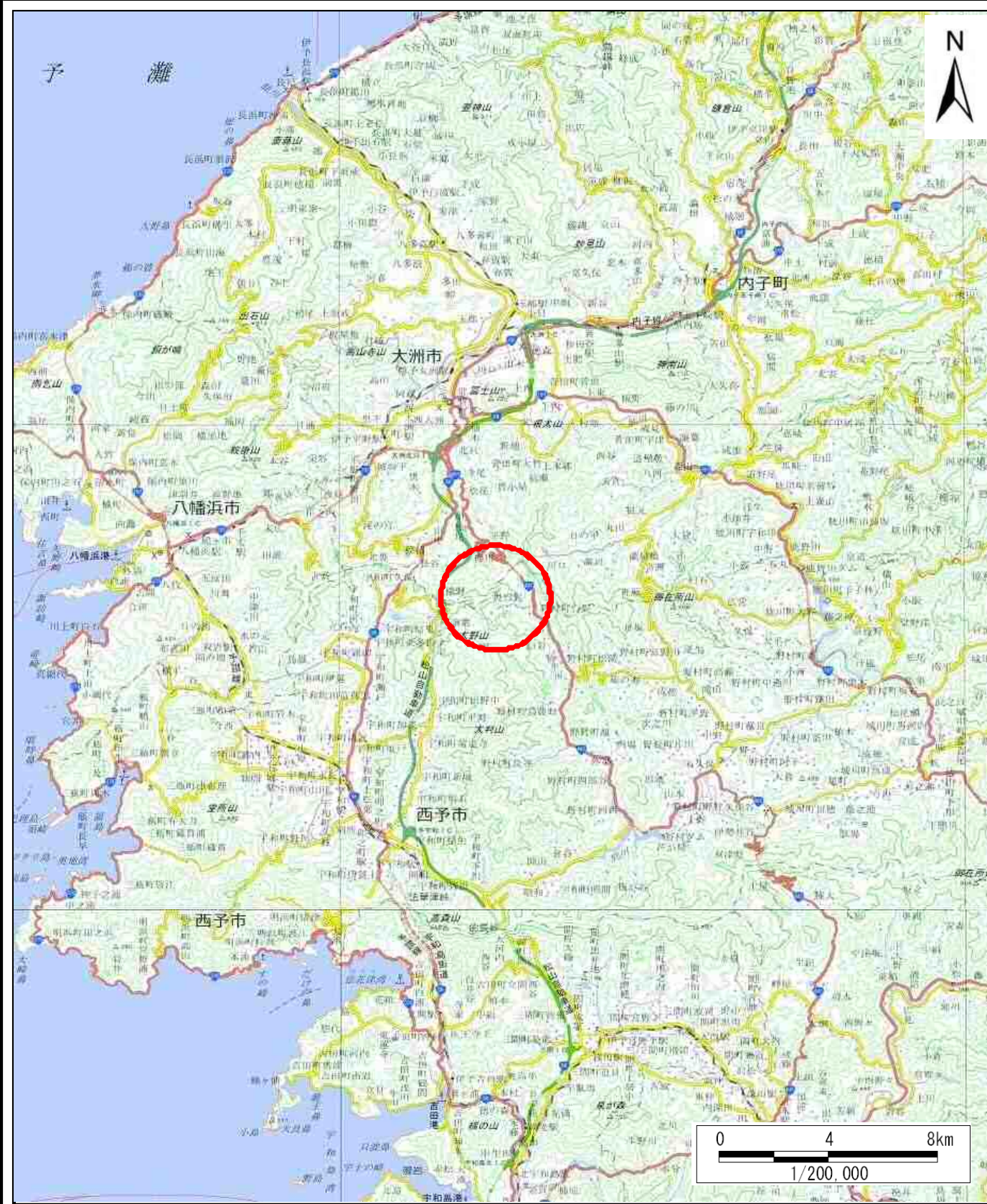


土砂災害警戒区域等の指定の公示に係る図書（その1）



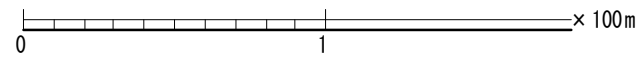
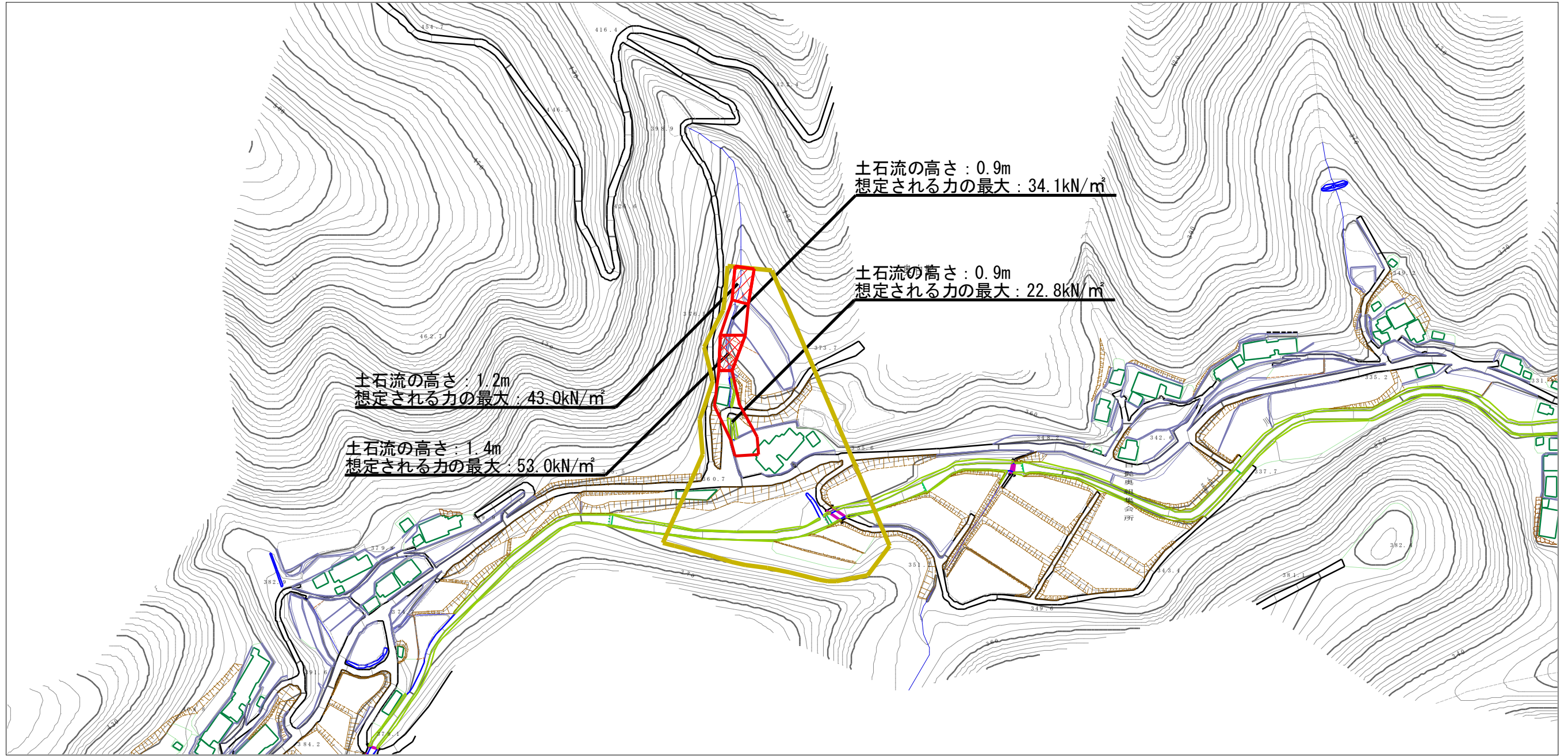
様式-1 (土)  
土砂災害警戒区域・土砂災害特別警戒区域 位置図

自然現象の種類	土石流
渓流番号	463-2062
渓流名	奥白髭川
所在地	西予市野村町白髭

この地図は、国土地理院長の承認を得て、同院発行の電子地形図25000及び電子地形図20万を複製したものである。(認証番号 国地四複、第21号) 許可なく複製を禁ずる。



土砂災害警戒区域等の指定の公示に係る図書（その2）



様式-2（土） 土砂災害警戒区域・土砂災害特別警戒区域 区域図	土砂災害防止法施行令第2条の基準に該当する区域		N 縮尺 1:2,500	自然現象の種類	土石流	溪流番号	463-2062
	土砂災害防止法施行令第3条の基準に該当する区域			告示番号	愛媛県告示第802号	溪流名	奥白髭川
	土砂災害防止法施行令第3条の基準に該当する区域			告示年月日	令和3年6月11日	所在地	西予市野村町白髭
	それ以外の区域						