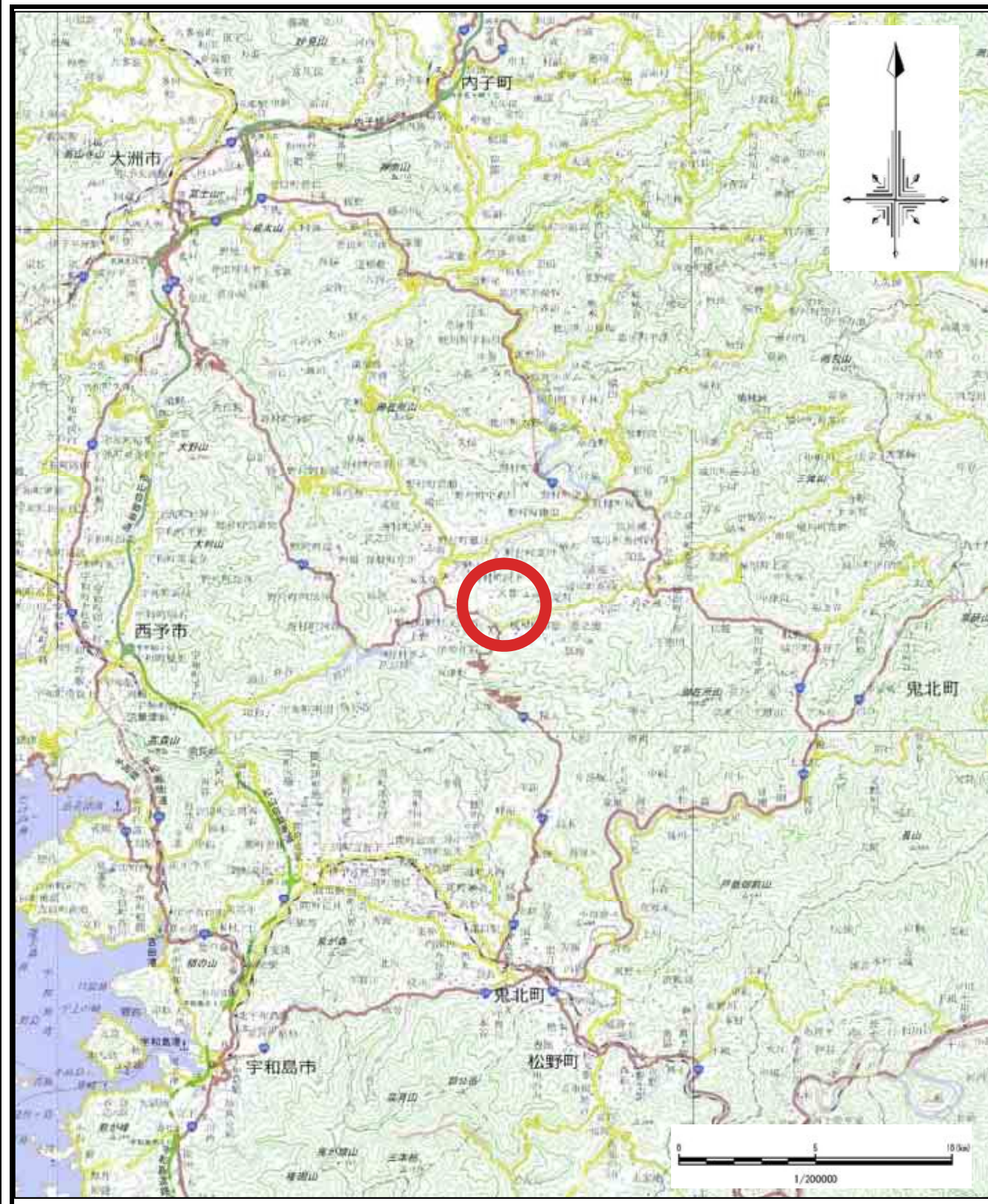


土砂災害警戒区域等の指定の公示に係る図書（その1）



(1/200,000)



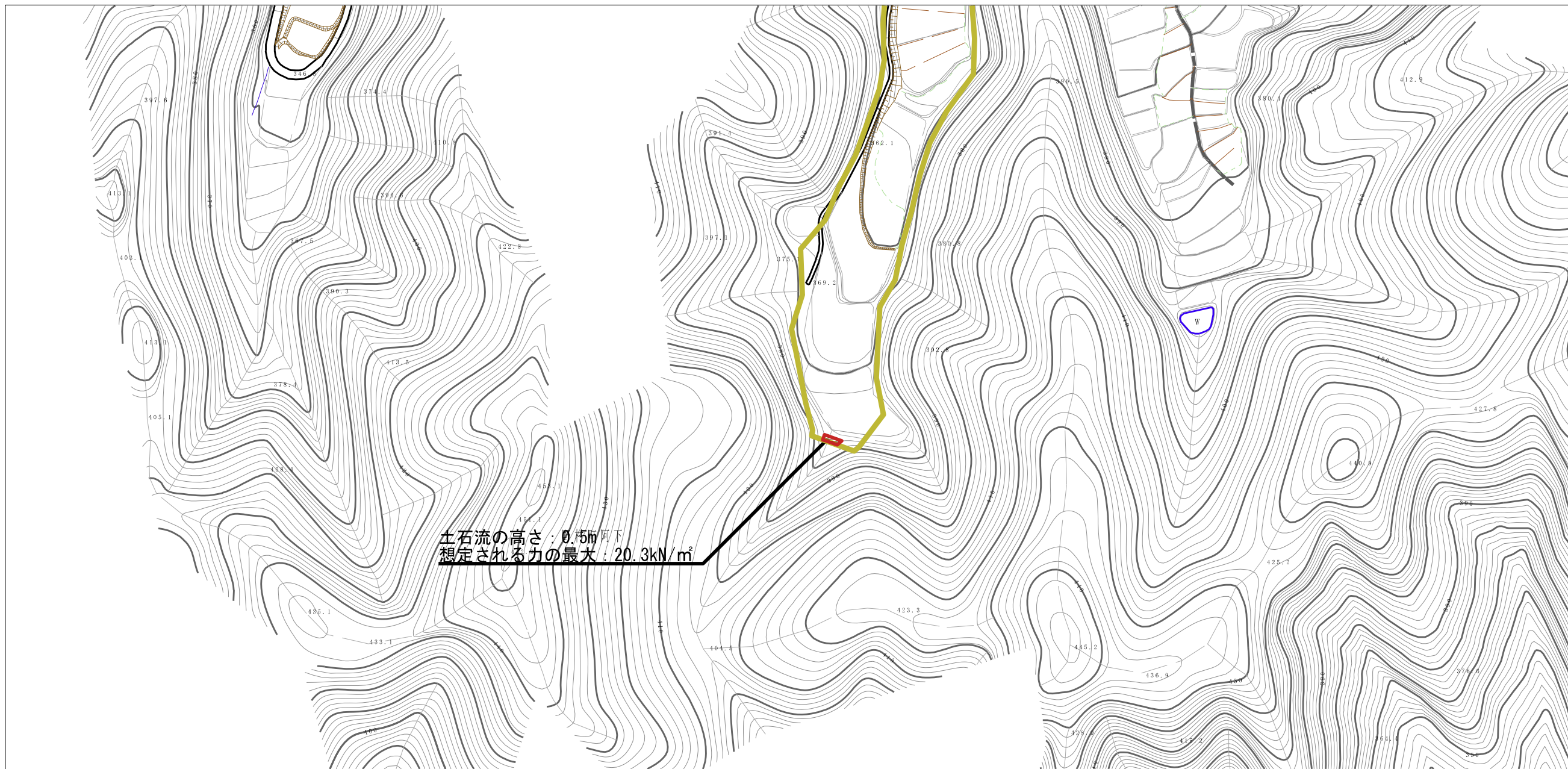
(1/25,000)

様式-1(土)
土砂災害警戒区域・土砂災害特別警戒区域 位置図

自然現象の種類	土石流
溪流番号	463-2045
溪流名	大暮東川
所在地	西予市野村町阿下

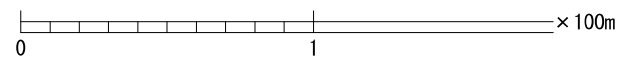
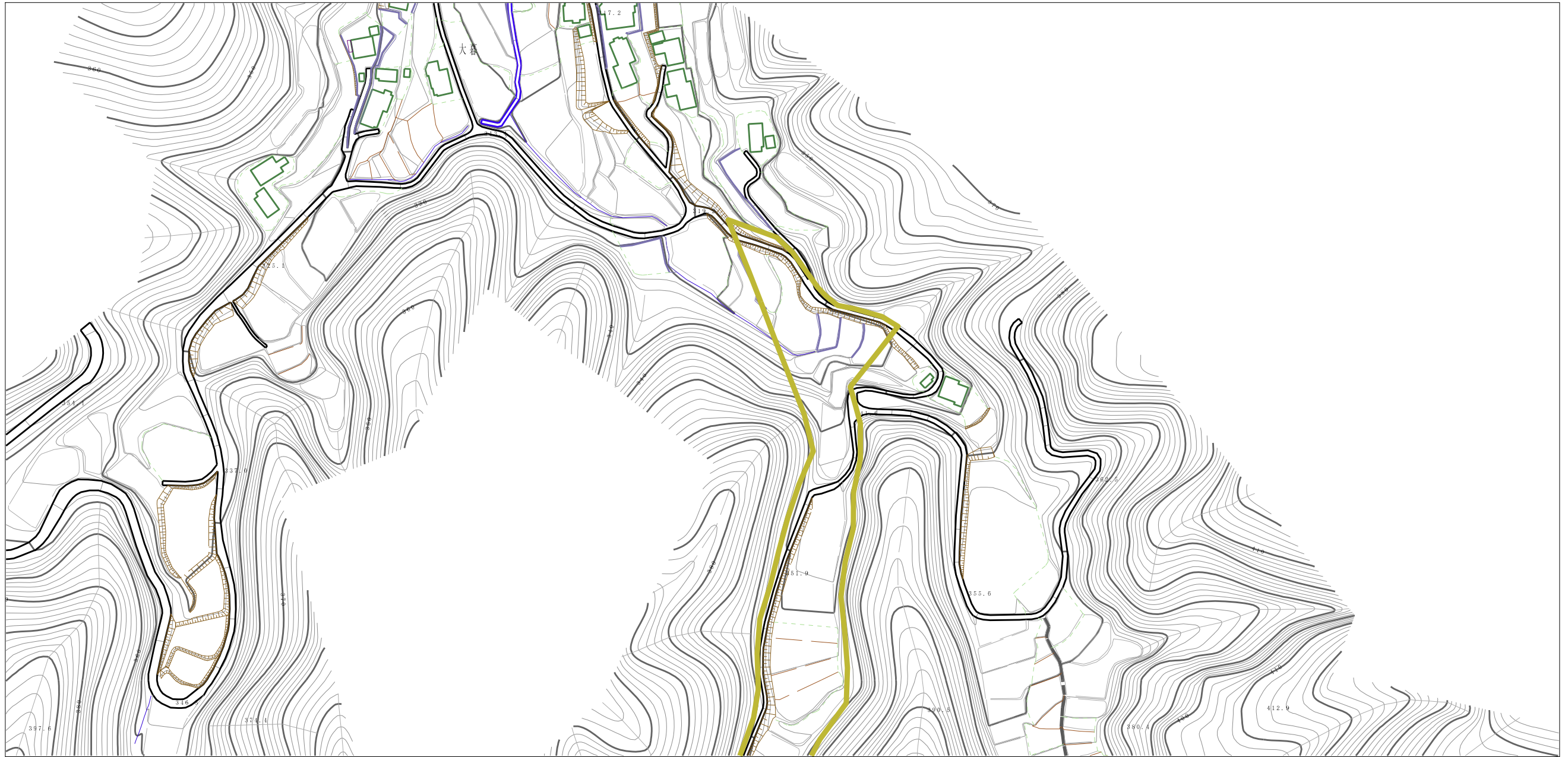
「この地図は、国土地理院長の承認を得て、電子地形図25000及び電子地形図20万を複製したものである。(承認番号 国地四複 第21号) 許可なく複製を禁ずる。」

土石災害警戒区域等の指定の公示に係る図書（その2）



様式-2（土） 土石災害警戒区域・土石災害特別警戒区域 区域図	土石災害防止法施行令第二条の基準に該当する区域 （土石災害警戒区域）		N 縮尺 1:2,500	自然現象 の種類	土石流	溪流番号 463-2045
	土石災害防止法施行令第三条の基準に該当する区域 （土石災害特別警戒区域）			告示番号	愛媛県告示第802号	溪流名 大暮東川
	それ以外の区域			告示年月日	令和3年6月11日	所在地 西予市野村町阿下

土砂災害警戒区域等の指定の公示に係る図書（その2）



様式-2 (土) 土砂災害警戒区域・土砂災害特別警戒区域 区域図	土砂災害防止法施行令第二条の基準に該当する区域 (土砂災害警戒区域)		N 縮尺 1:2,500	自然現象 の種類	土石流	溪流番号	463-2045	
	土砂災害防止法施行令第三条の基準に該当する区域 (土砂災害特別警戒区域)			告示番号	愛媛県告示第802号	溪流名	大暮東川	
	それ以外の区域			告示年月日	令和3年6月11日	所在地	西予市野村町阿下	