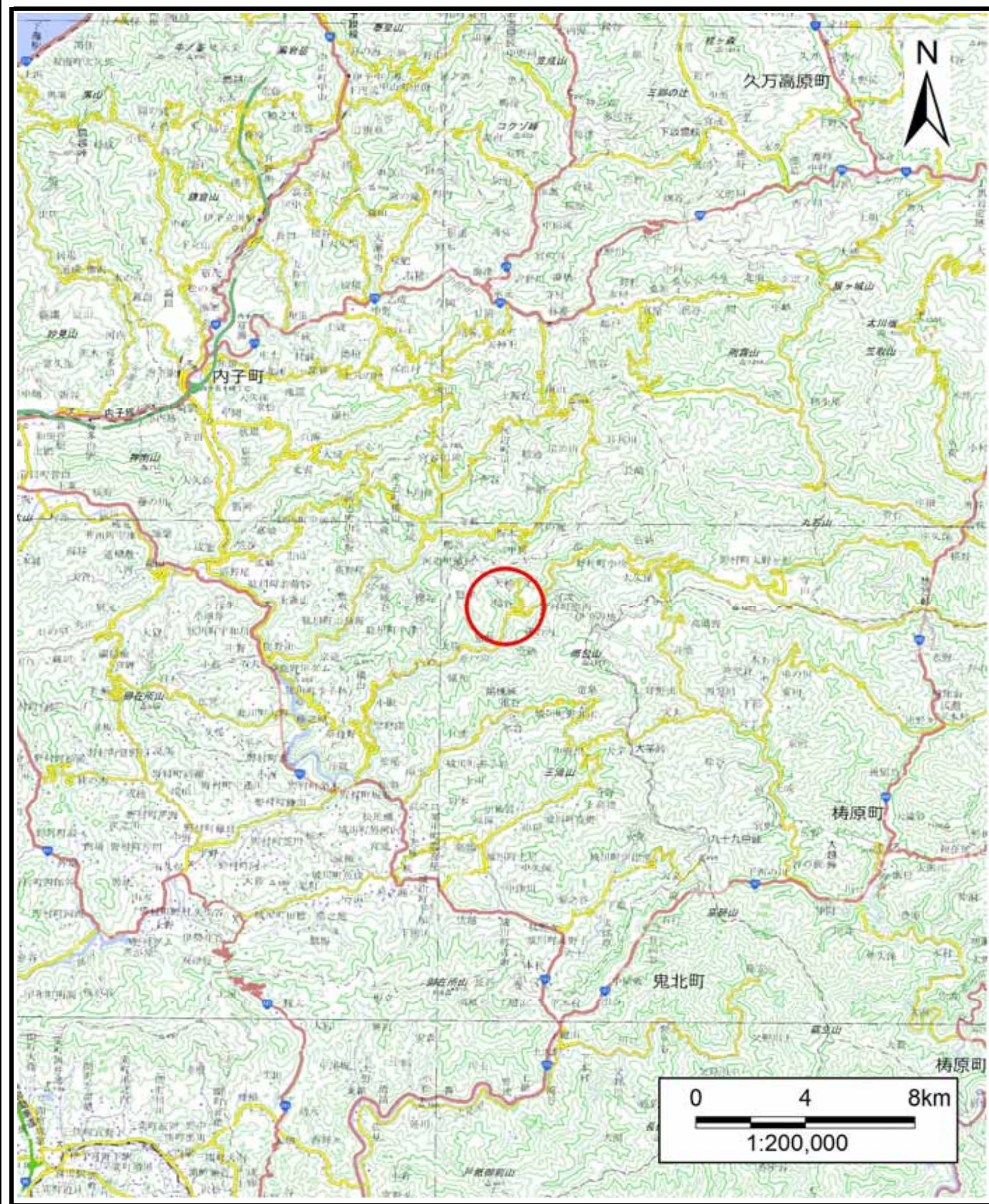
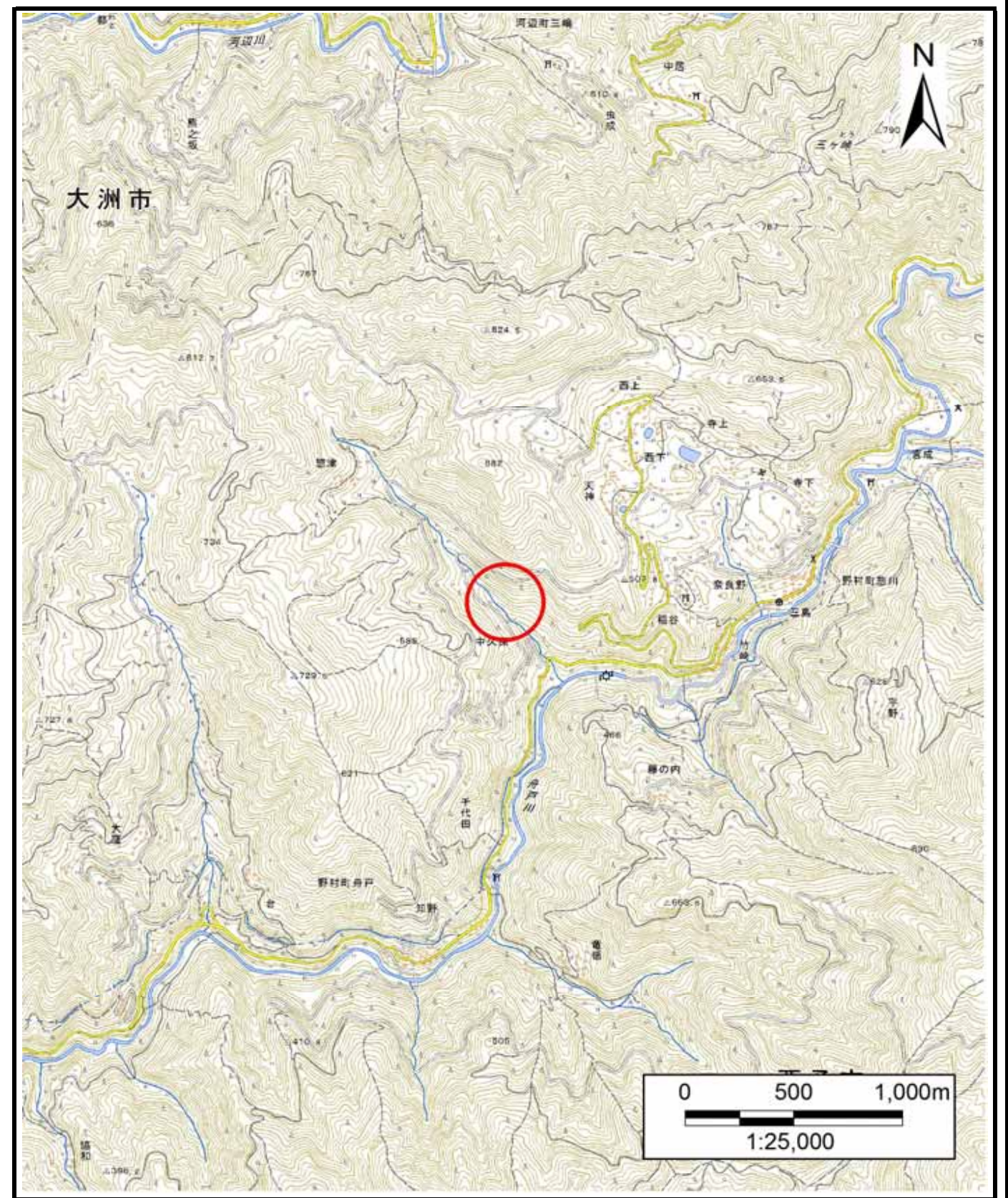


土砂災害警戒区域等の指定の公示に係る図書（その1）



(1/200,000)



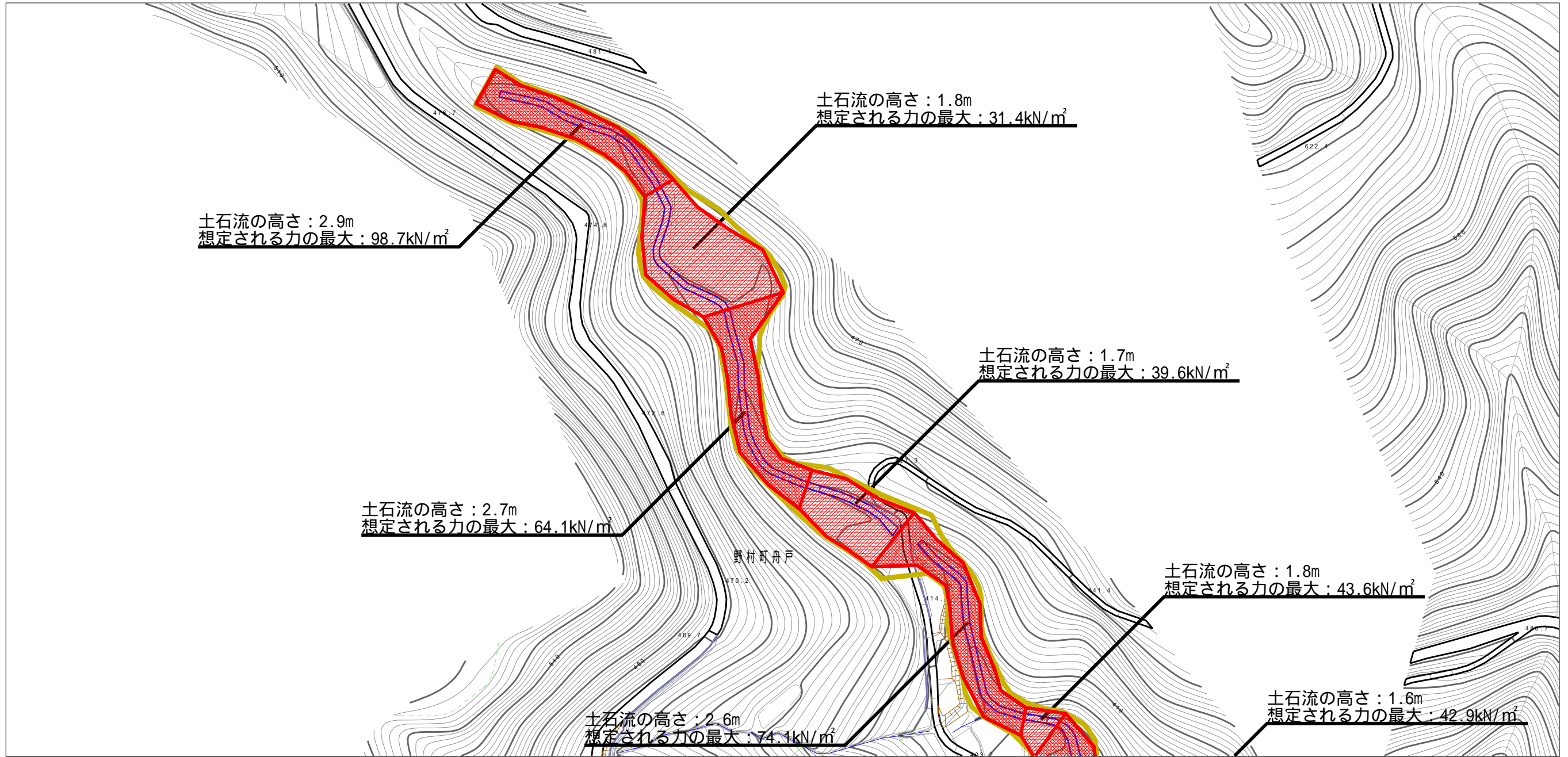
(1/25,000)

様式 - 1 (土)
土砂災害警戒区域・土砂災害特別警戒区域 位置図

自然現象の種類	土石流
渓流番号	463-2035
渓流名	谷川
所在地	西予市野村町惣川・野村町舟戸

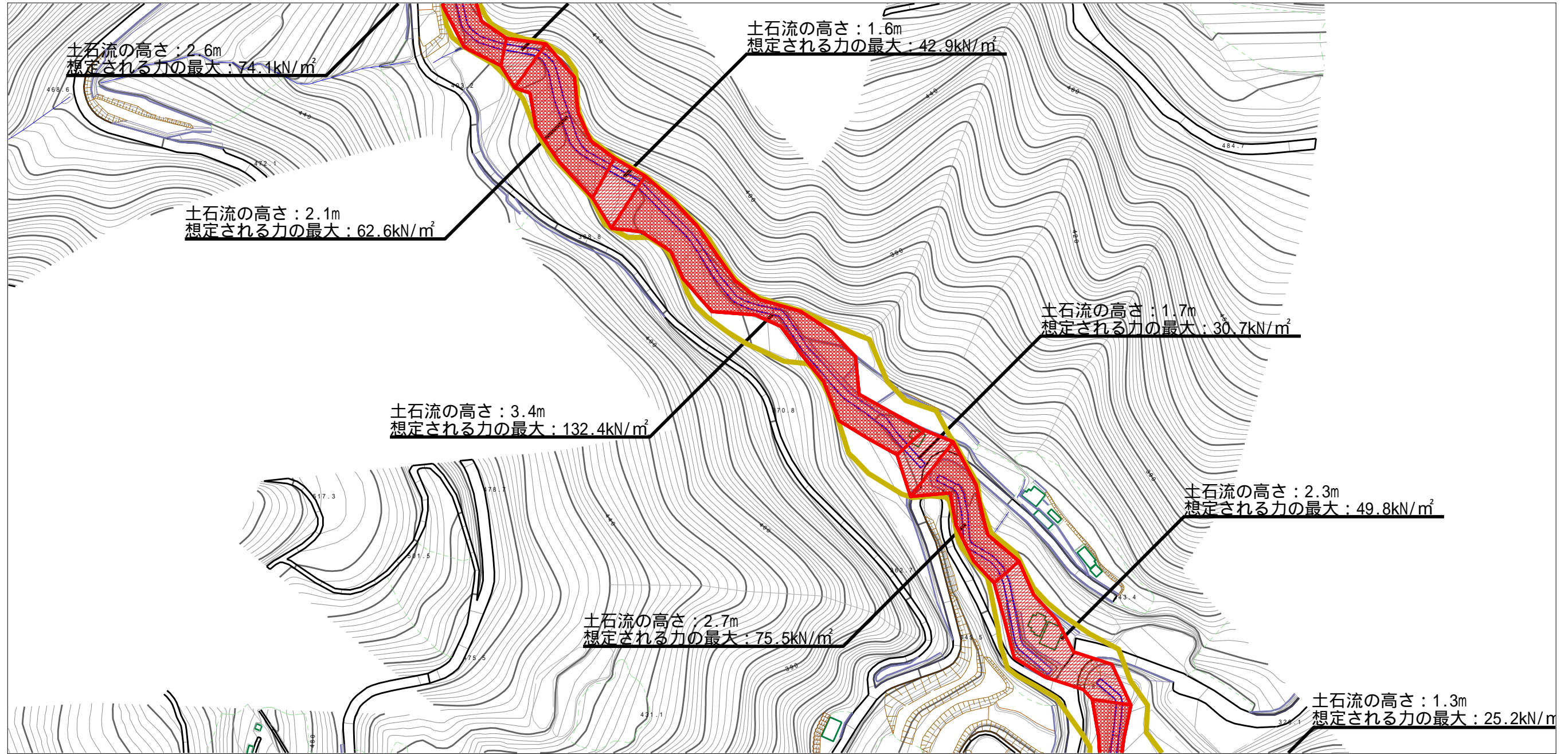
この地図は、国土地理院長の承認を得て、同院発行の電子地形図25000及び電子地形図20万を複製したものである。（承認番号 国地四複、第21号）

土砂災害警戒区域等の指定の公示に係る図書（その2）



様式 - 2 (土) 土砂災害警戒区域・土砂災害特別警戒区域 区域図	土砂災害防止法施行令第二条の基準に該当する区域		N 縮尺 1:2,500	自然現象の種類 土石流	溪流番号 463-2035
	土砂災害防止法施行令第三条の基準に該当する区域			告示番号 愛媛県告示第802号	溪流名 谷川
	土石流の高さが1mを超える場合、土石等の移動による力が50kN/m ² を超える区域			告示年月日 令和 3年 6月11日	所在地 西予市野村町惣川・野村町舟戸
	土石流の高さが1mを超える場合、土石等の移動による力が50kN/m ² 以下の区域				
	その他の区域				

土砂災害警戒区域等の指定の公示に係る図書（その2）



様式 - 2 (土) 土砂災害警戒区域・土砂災害特別警戒区域 区域図	土砂災害防止法施行令第二条の基準に該当する区域		N 縮尺 1:2,500	自然現象 の種類	土石流	溪流番号	463-2035
	土砂災害防止 法施行令第三 条の基準に該 当する区域			告示番号	愛媛県告示第802号	溪流名	谷川
	その他の区域			告示年月日	令和 3年 6月11日		

