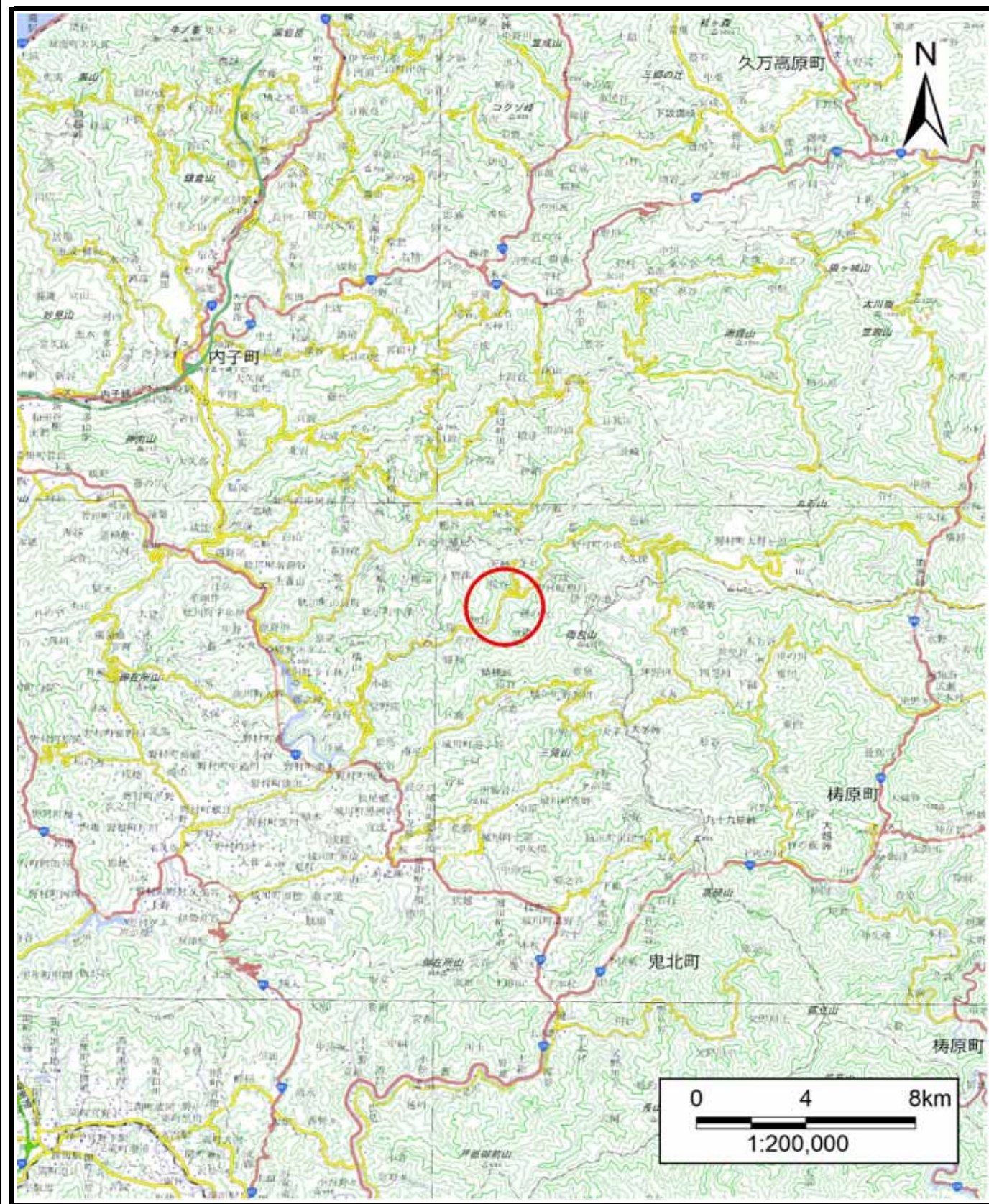
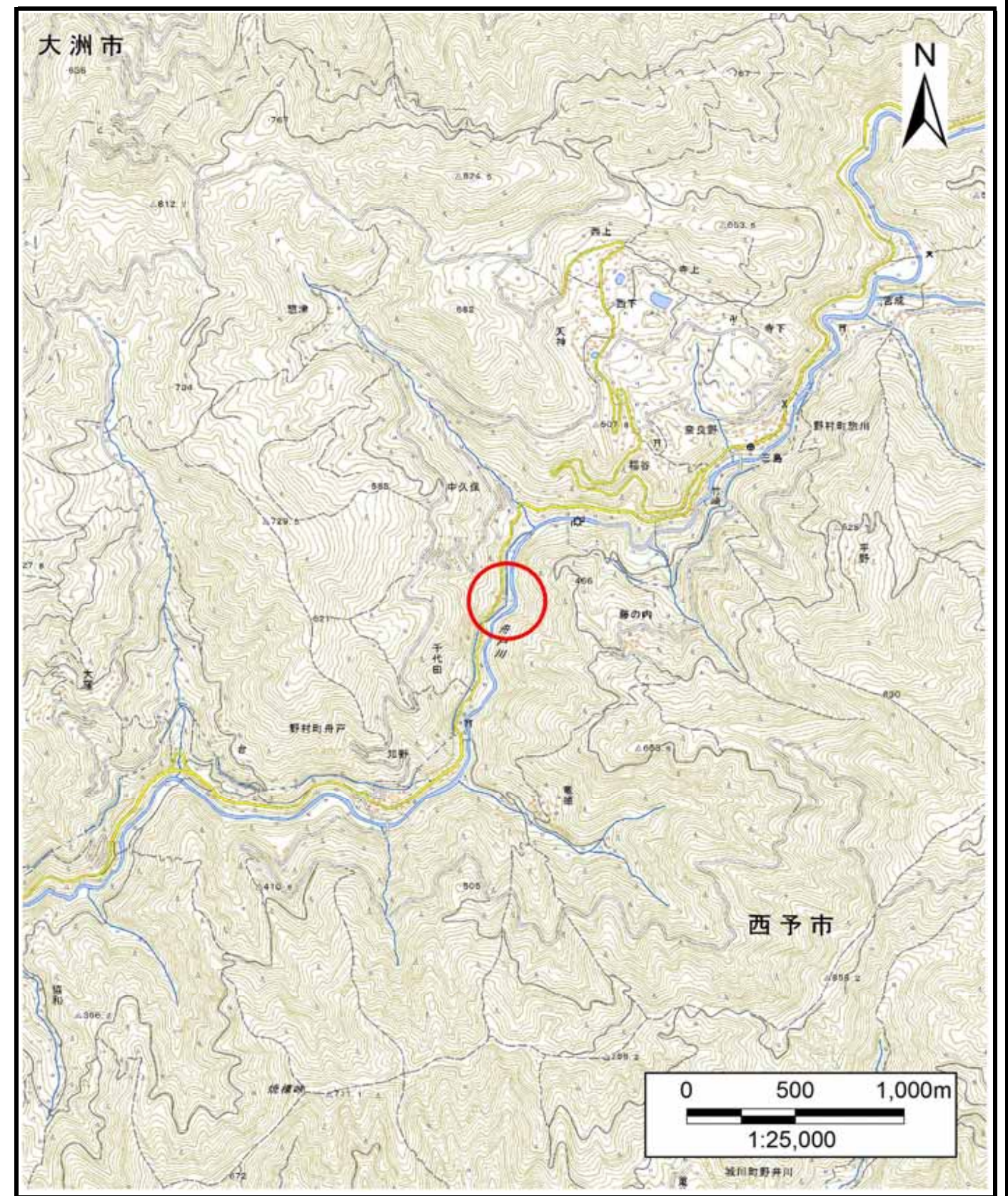


土砂災害警戒区域等の指定の公示に係る図書（その1）



(1/200,000)



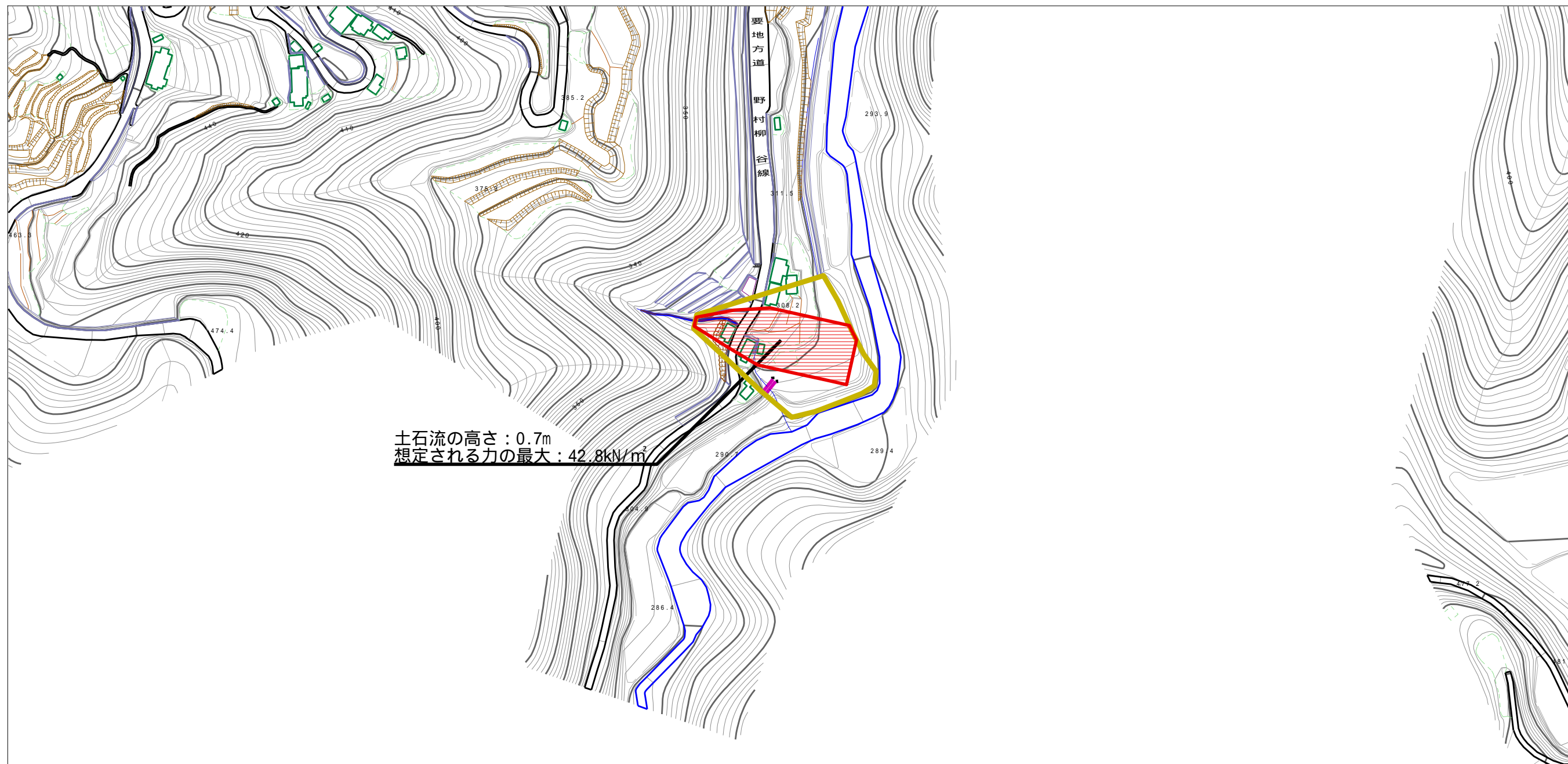
(1/25,000)

様式 - 1 (土)
土砂災害警戒区域・土砂災害特別警戒区域 位置図

| | |
|---------|----------|
| 自然現象の種類 | 土石流 |
| 渓流番号 | 463-2034 |
| 渓流名 | 中久保下川 |
| 所在地 | 西予市野村町舟戸 |

この地図は、国土地理院長の承認を得て、同院発行の電子地形図25000及び電子地形図20万を複製したものである。（承認番号 国地四複、第21号）

土砂災害警戒区域等の指定の公示に係る図書（その2）



土石流の高さ：0.7m
 想定される力の最大：42.8kN/m²



様式 - 2 (土)

土砂災害警戒区域・土砂災害特別警戒区域
 区域図

土砂災害防止法施行令第二条の基準に該当する区域

土砂災害防止法施行令第三条の基準に該当する区域

それ以外の区域



縮尺
 1:2,500

| | | | |
|---------|-------------|------|----------|
| 自然現象の種類 | 土石流 | 溪流番号 | 463-2034 |
| 告示番号 | 愛媛県告示第802号 | 溪流名 | 中久保下川 |
| 告示年月日 | 令和 3年 6月11日 | 所在地 | 西予市野村町舟戸 |