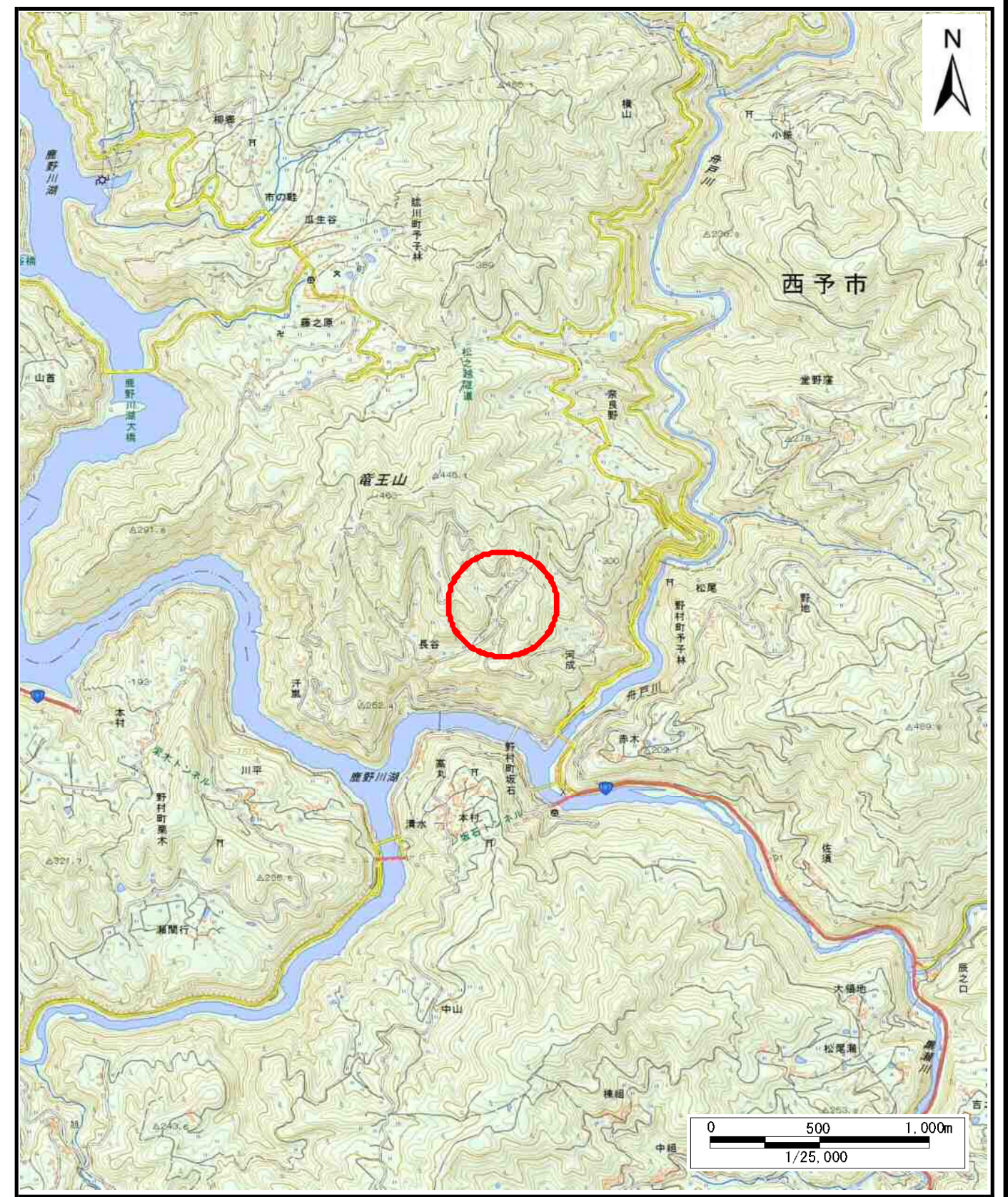
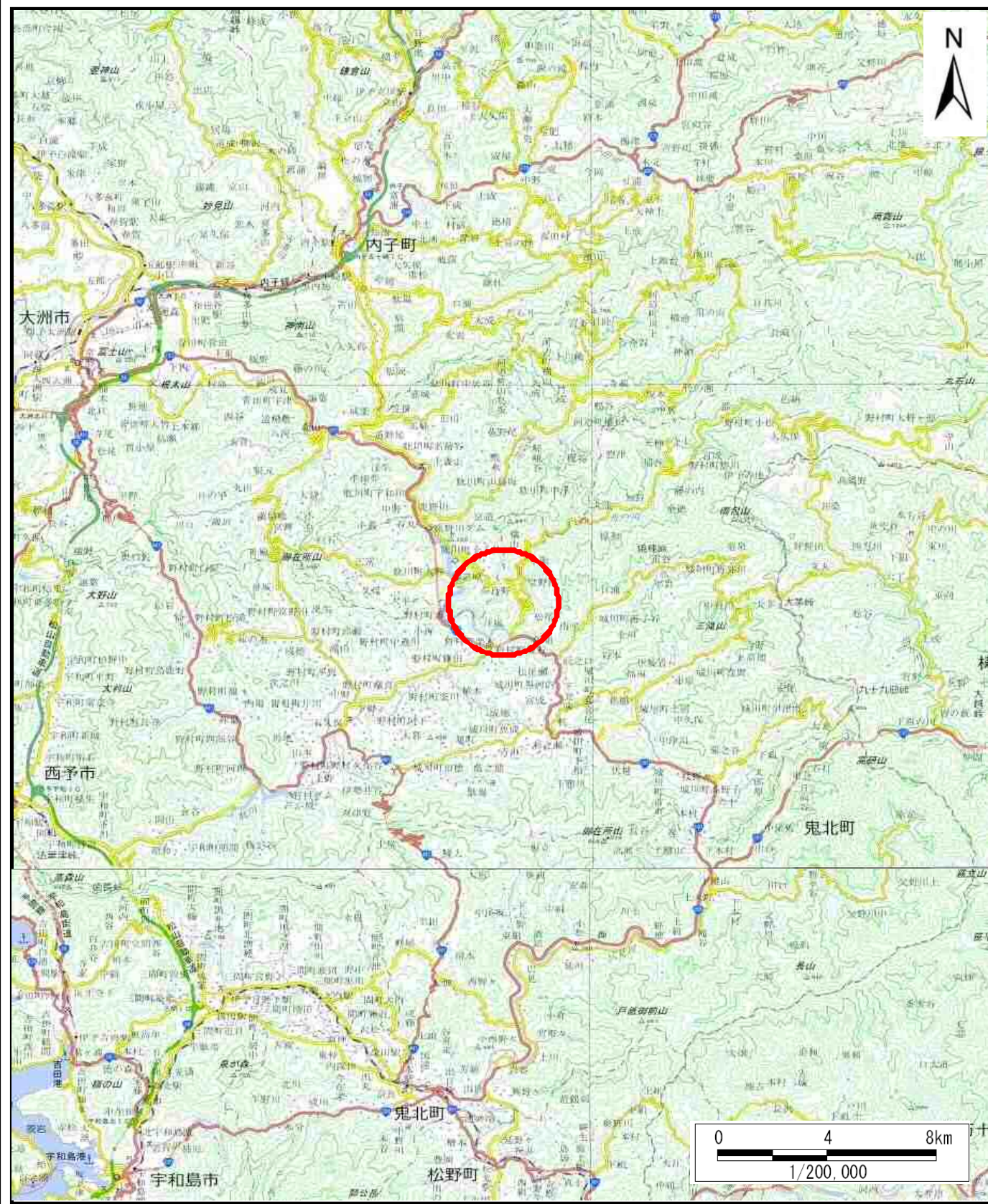


土砂災害警戒区域等の指定の公示に係る図書（その1）

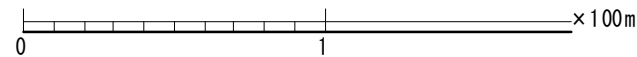
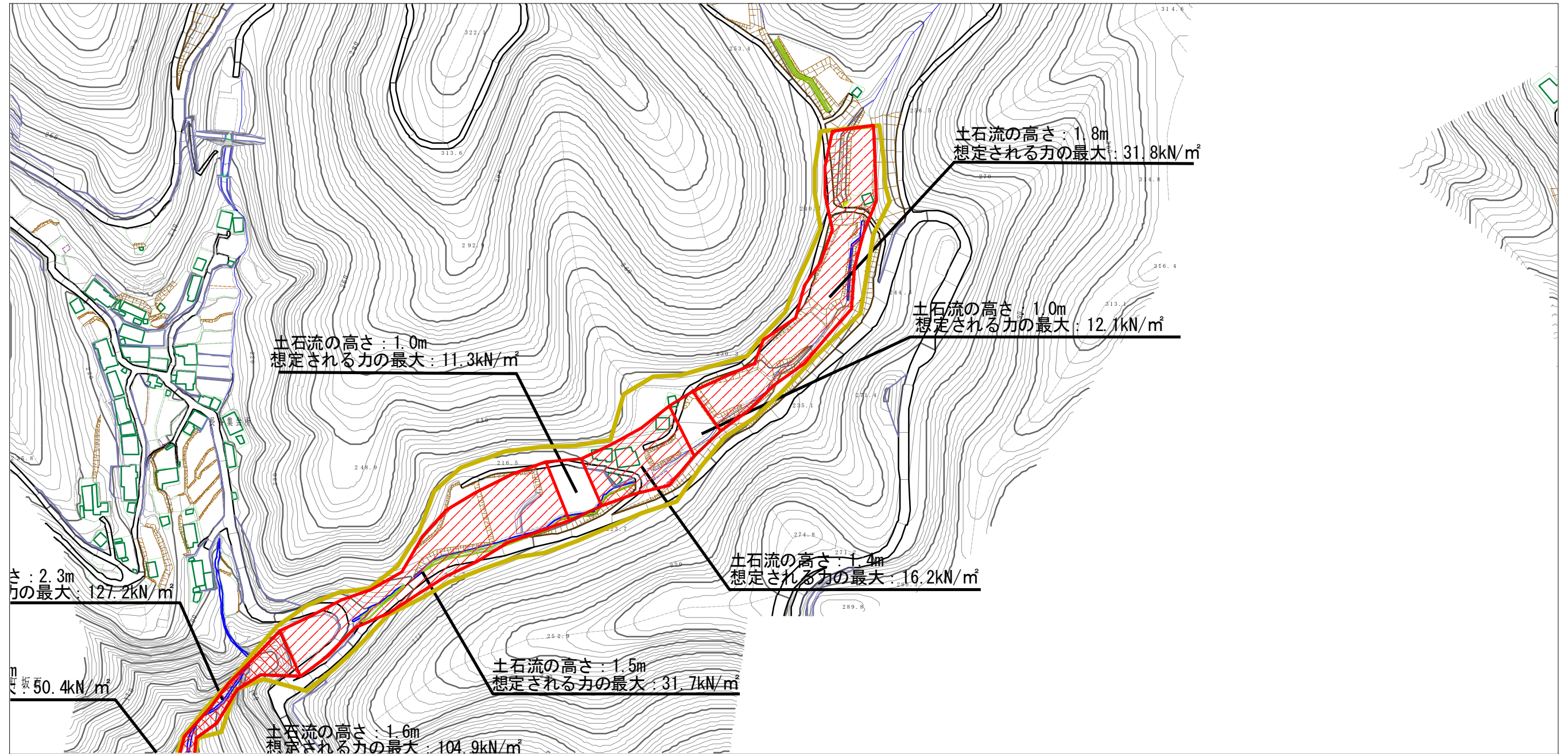


様式-1 (土)  
土砂災害警戒区域・土砂災害特別警戒区域 位置図

自然現象の種類	土石流
溪流番号	463-2029-1
溪流名	長谷東川
所在地	西予市野村町坂石

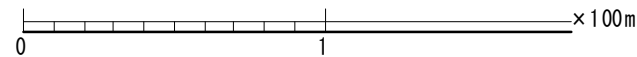
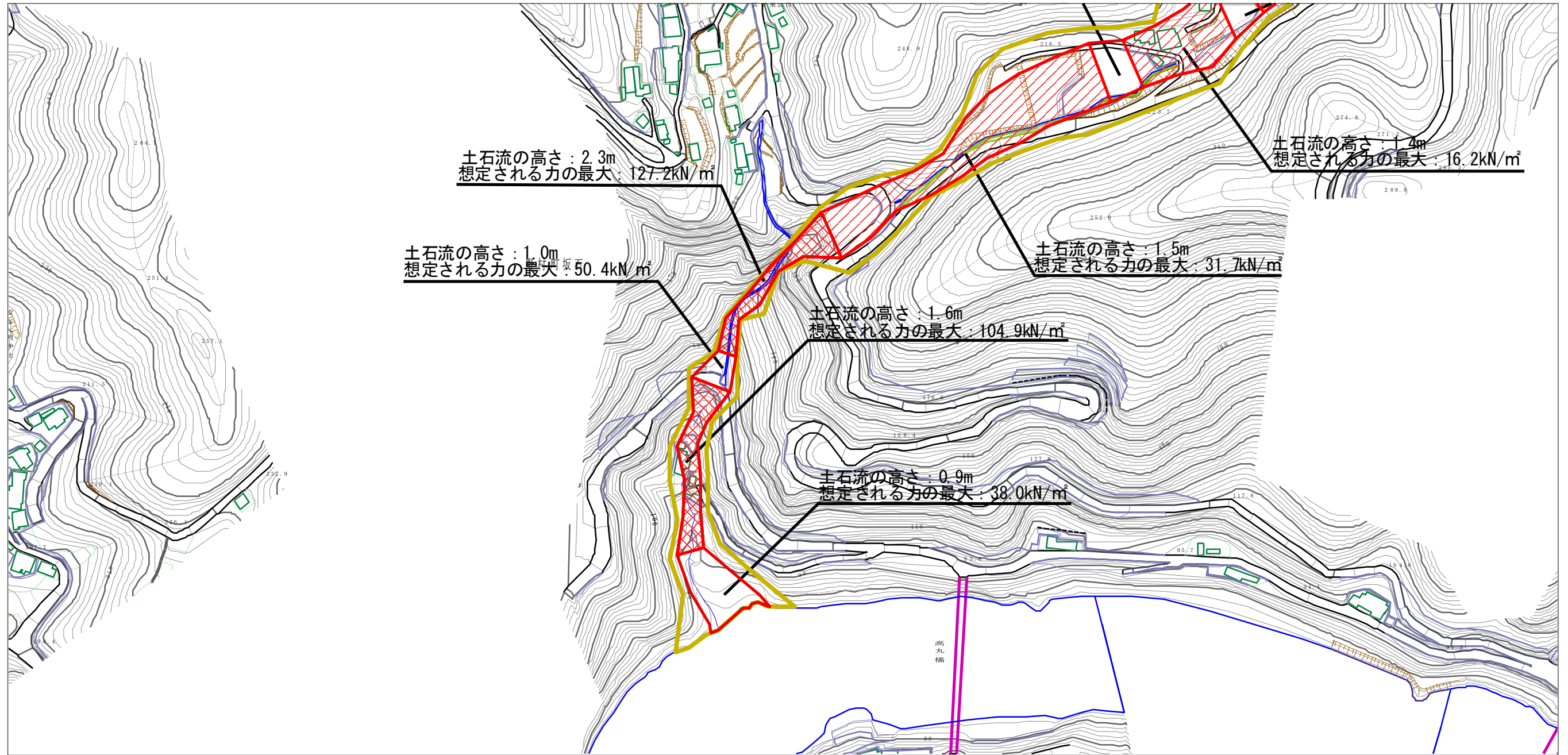
この地図は、国土地理院長の承認を得て、同院発行の電子地形図25000及び電子地形図20万を複製したものである。(認証番号 国地四複、第21号) 許可なく複製を禁ずる。

土砂災害警戒区域等の指定の公示に係る図書（その2）



様式-2 (土) 土砂災害警戒区域・土砂災害特別警戒区域 区域図	土砂災害防止法施行令第二条の基準に該当する区域		自然現象 の種類 土石流	溪流番号	463-2029-1	
	土砂災害防止法施行令第三条の基準に該当する区域			告示番号 愛媛県告示第802号 告示年月日 令和3年6月11日	溪流名	長谷東川
	土砂災害防止法施行令第三条の基準に該当する区域		縮尺		所在地	西予市野村町坂石
	それ以外の区域		1:2,500			

土砂災害警戒区域等の指定の公示に係る図書（その2）



様式-2 (土) 土砂災害警戒区域・土砂災害特別警戒区域 区域図	土砂災害防止法施行令第二条の基準に該当する区域		自然現象 の種類	土石流	溪流番号	463-2029-1
	土砂災害防止法施行令第三条の基準に該当する区域			告示番号	愛媛県告示第802号	溪流名
	土砂災害防止法施行令第三条の基準に該当する区域		告示年月日		令和3年6月11日	所在地
	土砂災害防止法施行令第三条の基準に該当する区域			縮尺	1:2,500	