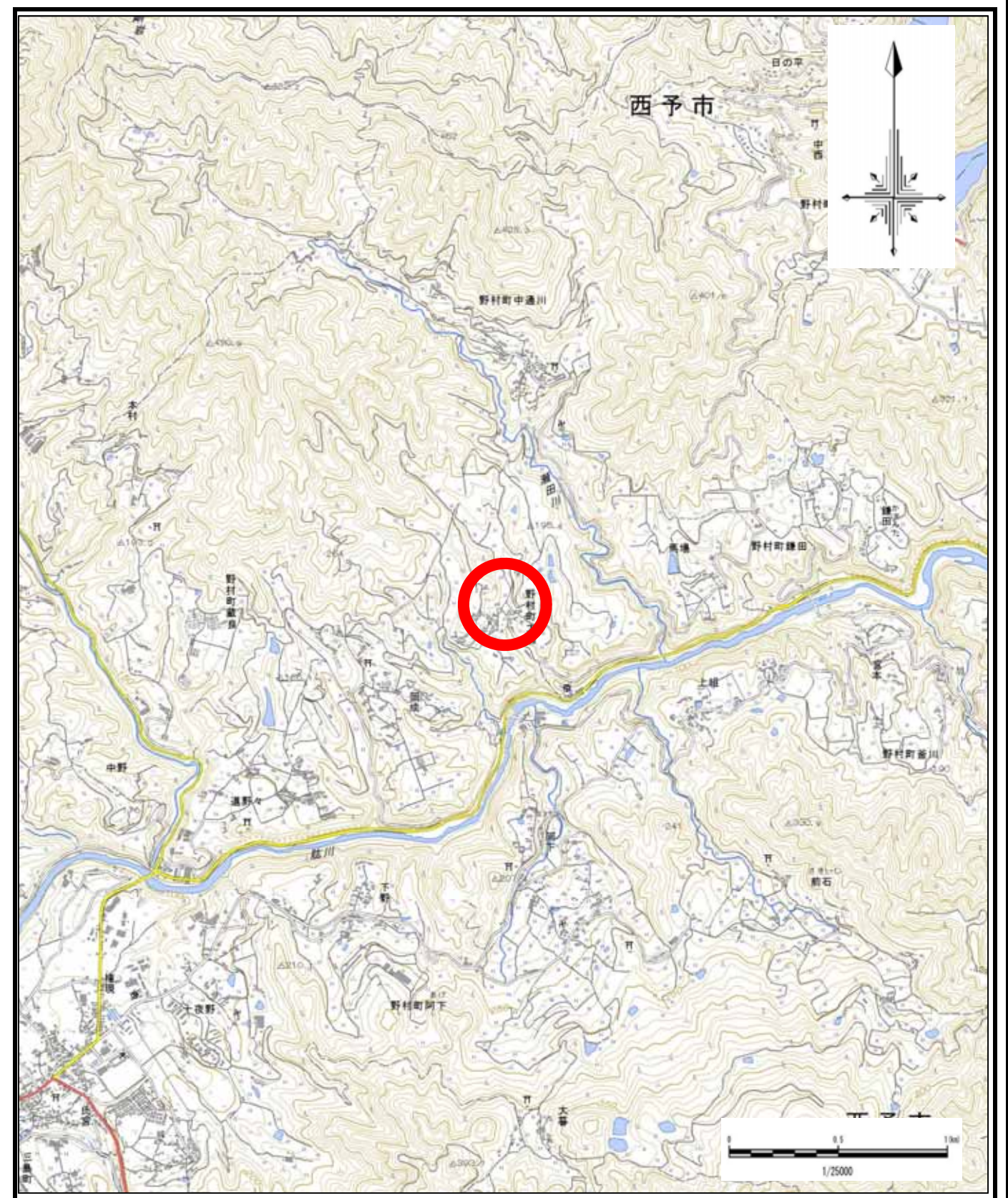
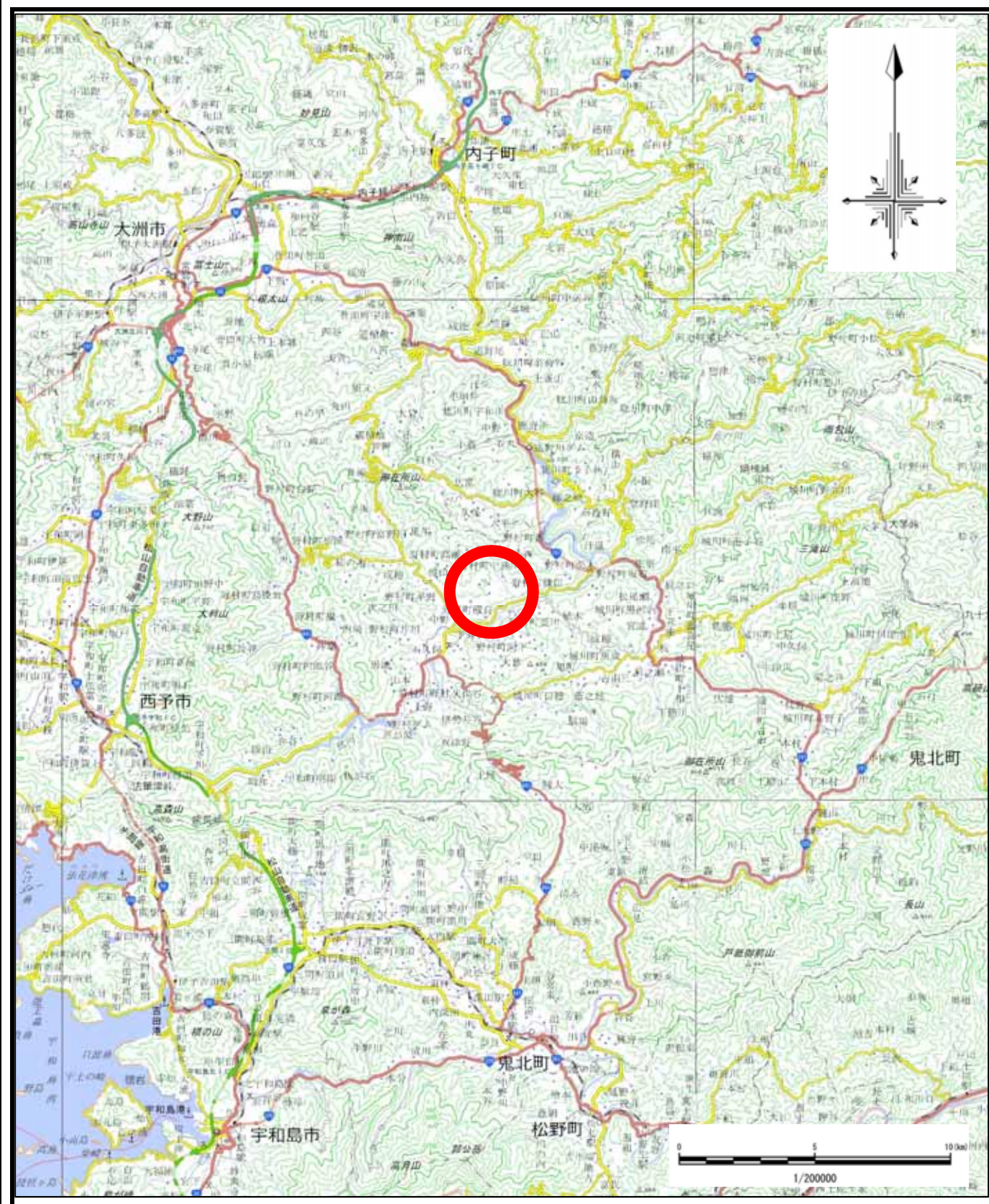


土砂災害警戒区域等の指定の公示に係る図書（その1）

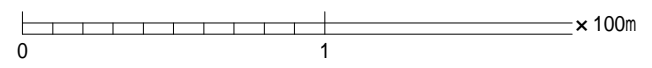
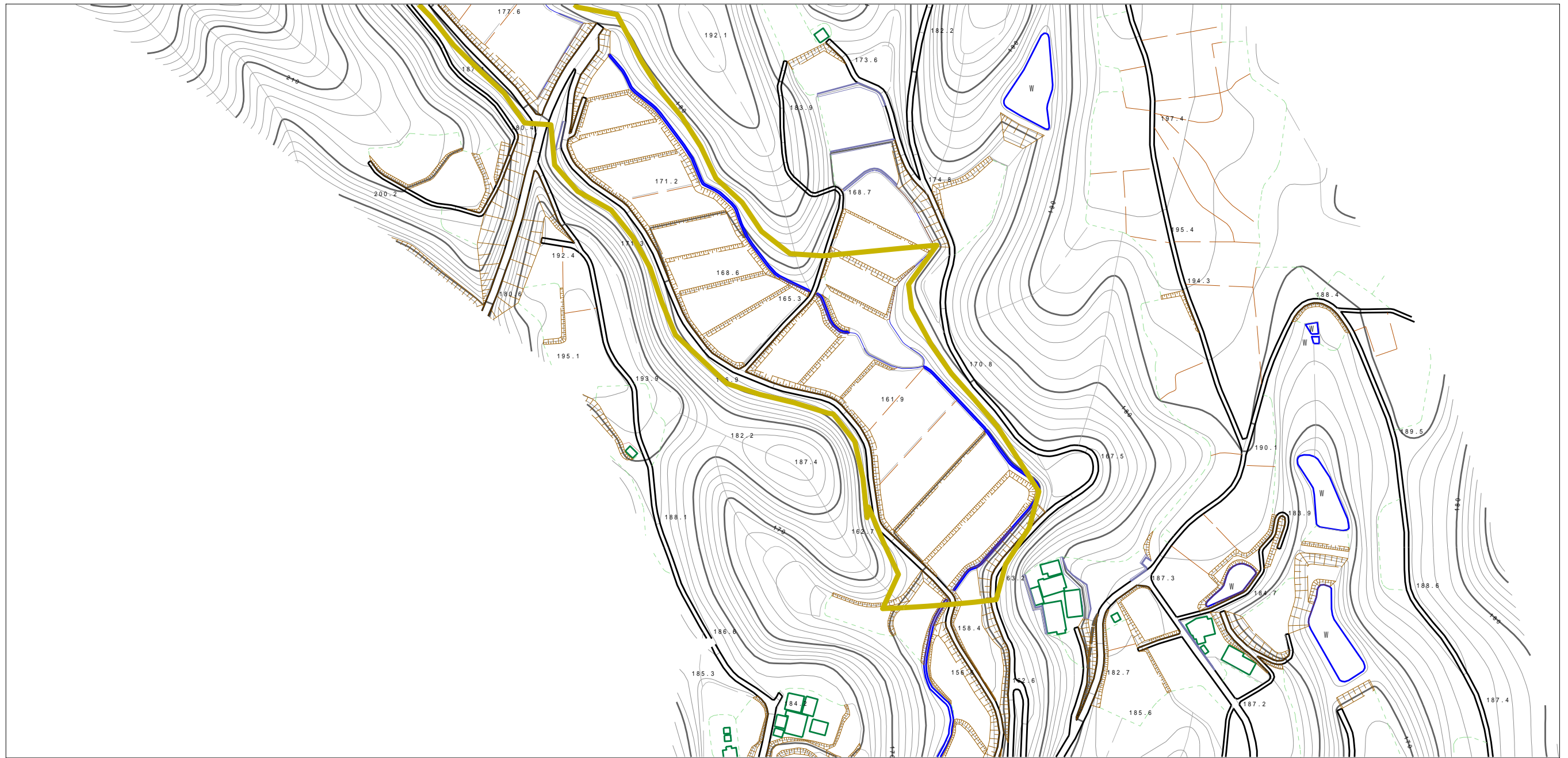


様式 - 1 (土)
土砂災害警戒区域・土砂災害特別警戒区域 位置図

| | |
|---------|-----------------|
| 自然現象の種類 | 土石流 |
| 溪流番号 | 463-1167-2 |
| 溪流名 | カ子ノコ川 |
| 所在地 | 西予市野村町大西・野村町中通川 |

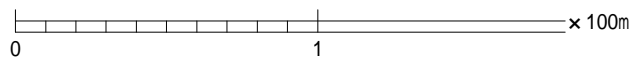
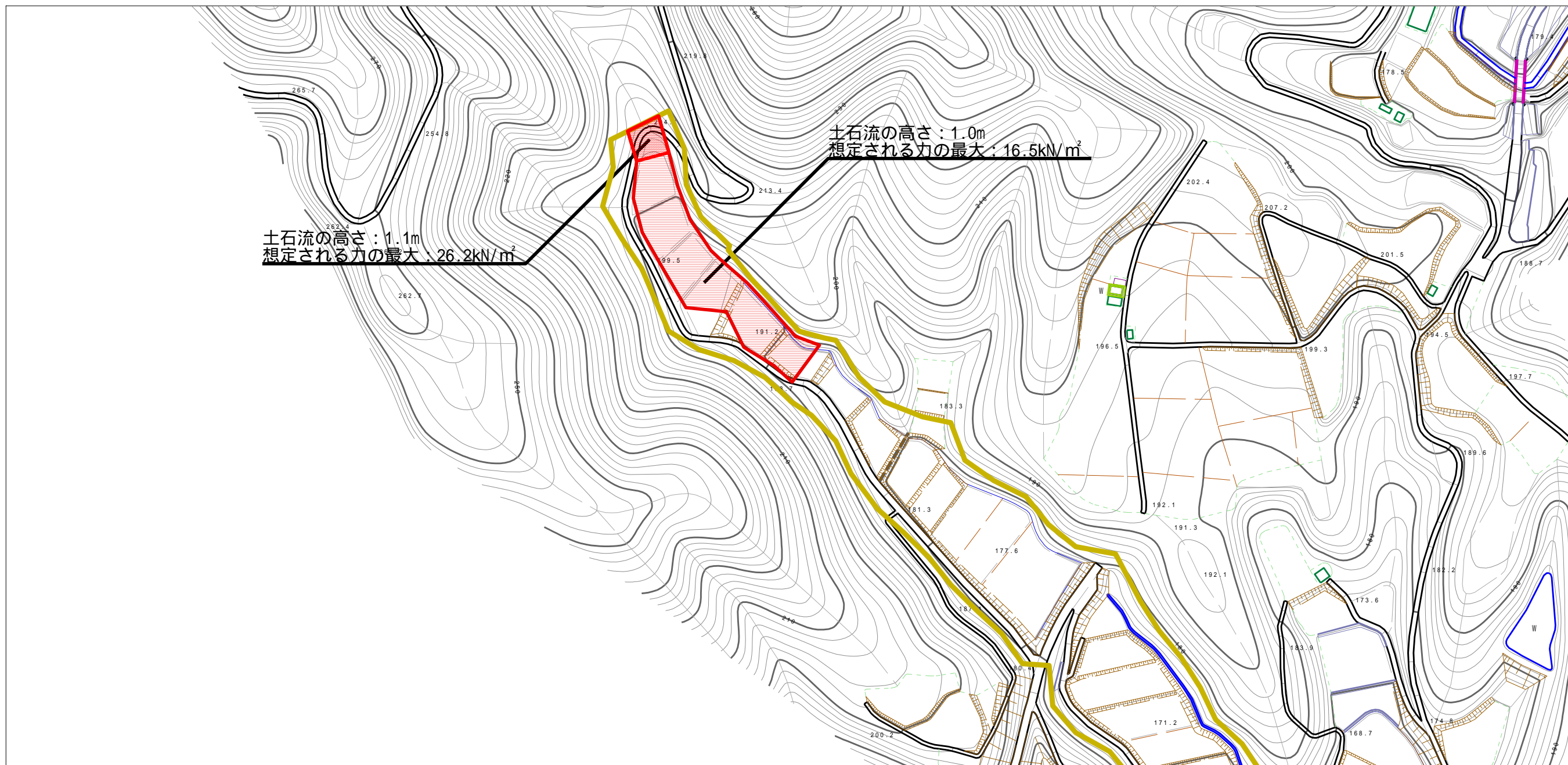
「この地図は、国土地理院長の承認を得て、電子地形図25000及び電子地形図20万を複製したものである。(承認番号 国地四複 第21号) 許可なく複製を禁ずる。」

土砂災害警戒区域等の指定の公示に係る図書（その2）



| | | | | | | | |
|--|---|--|--------------------|-------------|------------|------|-----------------|
| 様式 - 2 (土) 土砂災害警戒区域・土砂災害特別警戒区域 区域図 | 土砂災害防止法施行令第二条の基準に該当する区域 (土砂災害警戒区域) | | N 縮尺 1:2,500 | 自然現象 の種類 | 土石流 | 溪流番号 | 463-1167-2 |
| | 土砂災害防止 法施行令第三 条の基準に該 当する区域 (土砂災害特別 警戒区域) | | | 告示番号 | 愛媛県告示第802号 | 溪流名 | カ子ノコ川 |
| | それ以外の区域 | | | 告示年月日 | 令和3年6月11日 | 所在地 | 西予市野村町大西・野村町中通川 |

土砂災害警戒区域等の指定の公示に係る図書（その2）



| | | | | | | | |
|--|---|--|--------------------|-------------|------------|------|-----------------|
| 様式 - 2 (土) 土砂災害警戒区域・土砂災害特別警戒区域 区域図 | 土砂災害防止法施行令第二条の基準に該当する区域 (土砂災害警戒区域) | | N 縮尺 1:2,500 | 自然現象 の種類 | 土石流 | 溪流番号 | 463-1167-2 |
| | 土砂災害防止 法施行令第三 条の基準に該 当する区域 (土砂災害特別 警戒区域) | | | 告示番号 | 愛媛県告示第802号 | 溪流名 | カ子ノコ川 |
| | それ以外の区域 | | | 告示年月日 | 令和3年6月11日 | 所在地 | 西予市野村町大西・野村町中通川 |