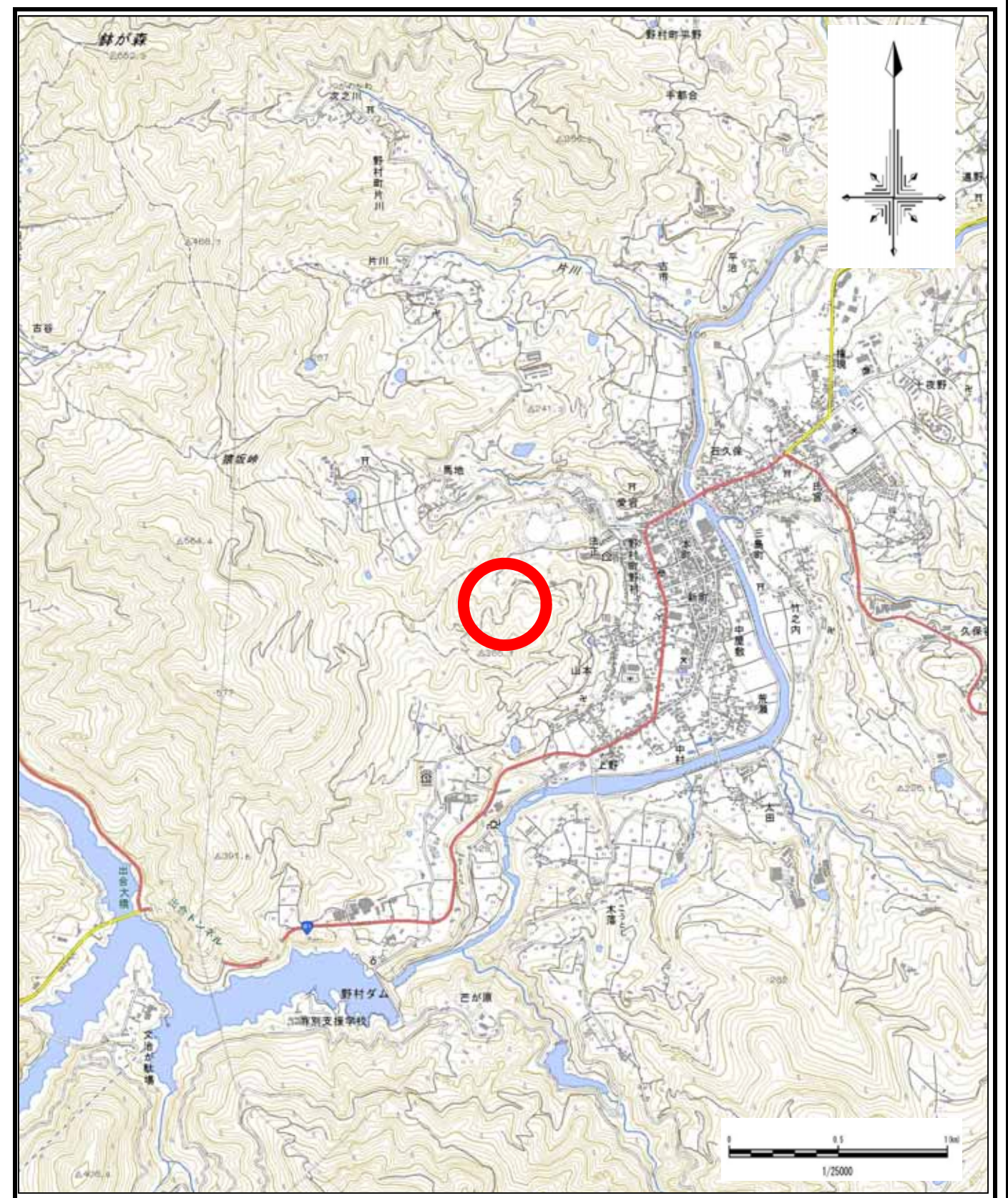
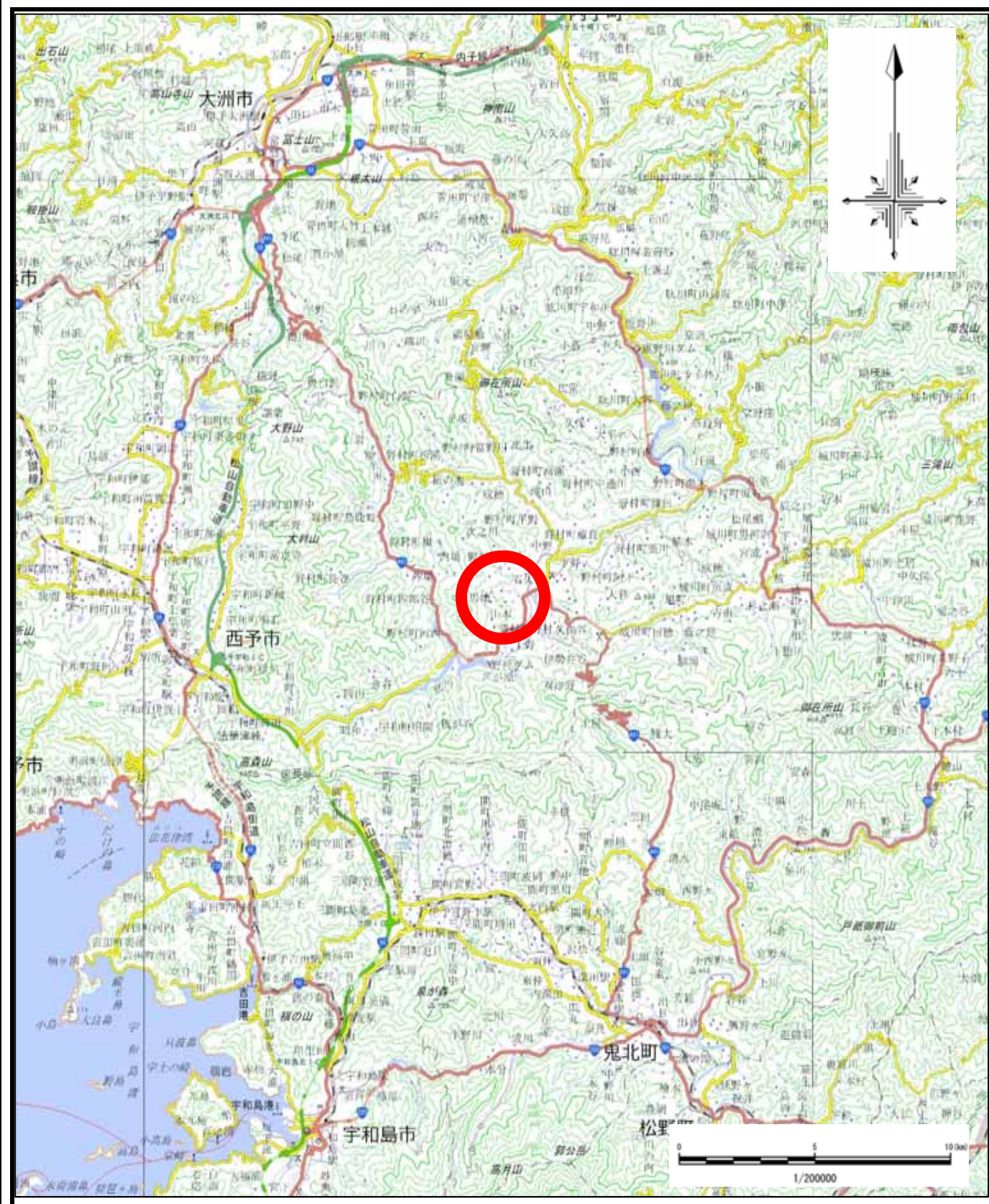


# 土砂災害警戒区域等の指定の公示に係る図書（その1）

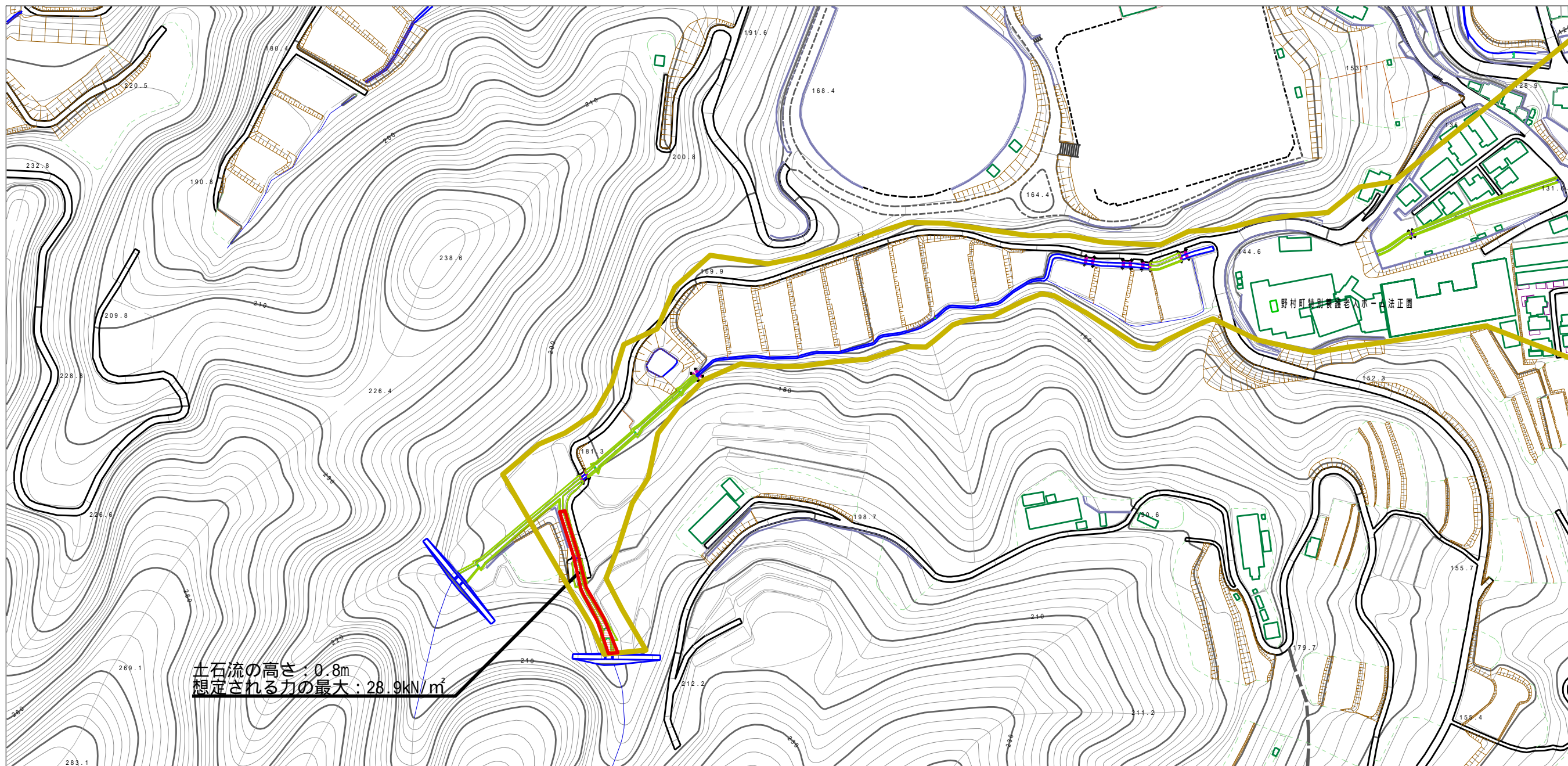


様式 - 1 (土)  
土砂災害警戒区域・土砂災害特別警戒区域 位置図

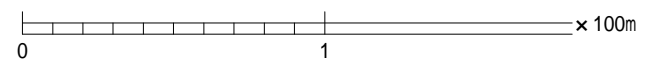
自然現象の種類	土石流
溪流番号	463-1153-2
溪流名	吾水谷川
所在地	西予市野村町野村

「この地図は、国土地理院長の承認を得て、電子地形図25000及び電子地形図20万を複製したものである。(承認番号 国地四複 第21号) 許可なく複製を禁ずる。」

土石災害警戒区域等の指定の公示に係る図書（その2）

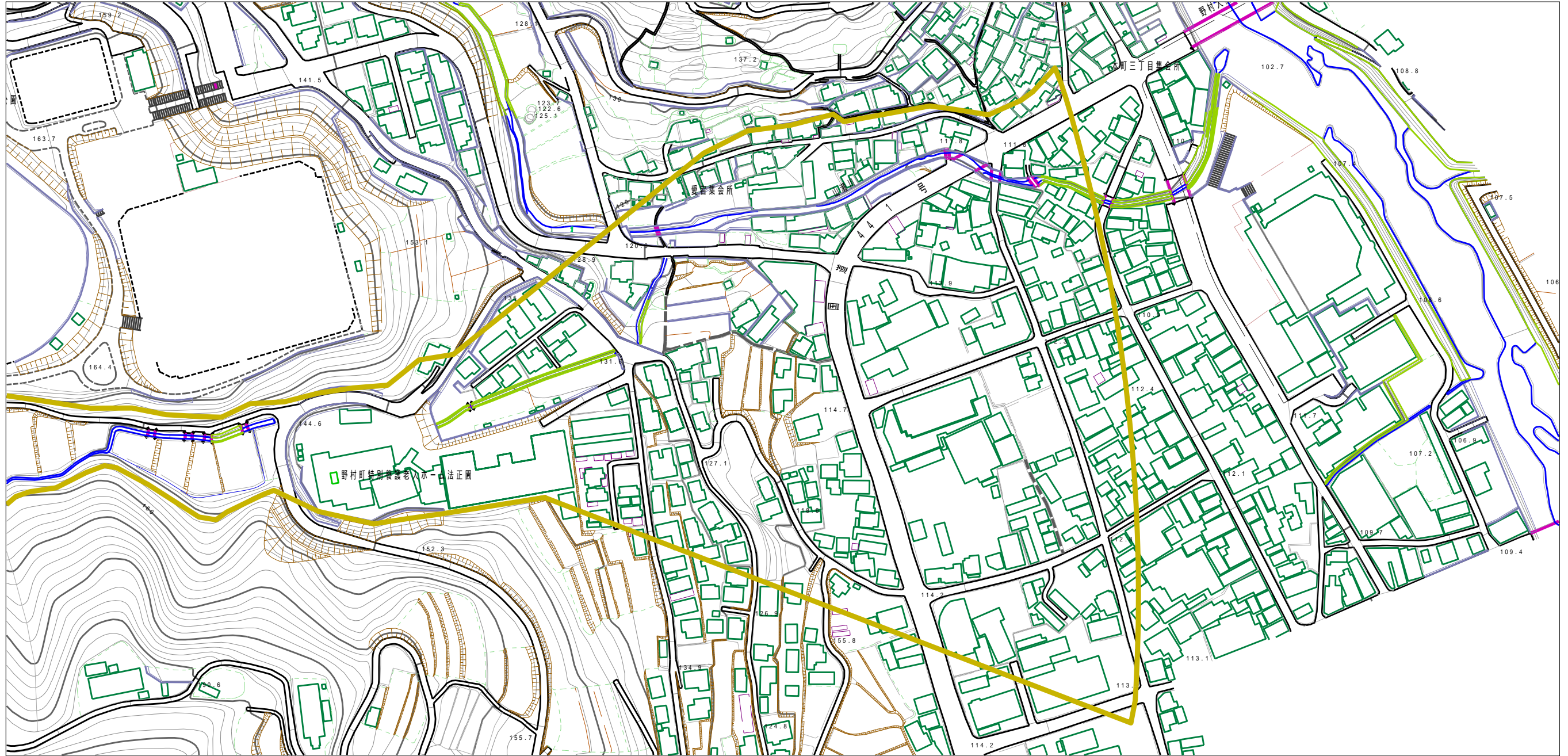


土石流の高さ：0.8m  
 想定される力の最大：28.9kN/m<sup>2</sup>



様式 - 2 (土) 土石災害警戒区域・土石災害特別警戒区域 区域図	土石災害防止法施行令第二条の基準に該当する区域 (土石災害警戒区域)		N 縮尺 1:2,500	自然現象 の種類	土石流	溪流番号	463-1153-2
	土石災害防止 法施行令第三 条の基準に該 当する区域 (土石災害特別 警戒区域)			告示番号	愛媛県告示第802号	溪流名	吾水谷川
	それ以外の区域			告示年月日	令和3年6月11日	所在地	西予市野村町野村

土砂災害警戒区域等の指定の公示に係る図書（その2）



様式 - 2 (土)

土砂災害警戒区域・土砂災害特別警戒区域  
区域図

土砂災害防止法施行令第二条の基準に該当する区域  
(土砂災害警戒区域)



土砂災害防止法施行令第三条の基準に該当する区域  
(土砂災害特別警戒区域)



縮尺  
1:2,500

自然現象の種類	土石流	溪流番号	463-1153-2
告示番号	愛媛県告示第802号	溪流名	吾水谷川
告示年月日	令和3年6月11日	所在地	西予市野村町野村