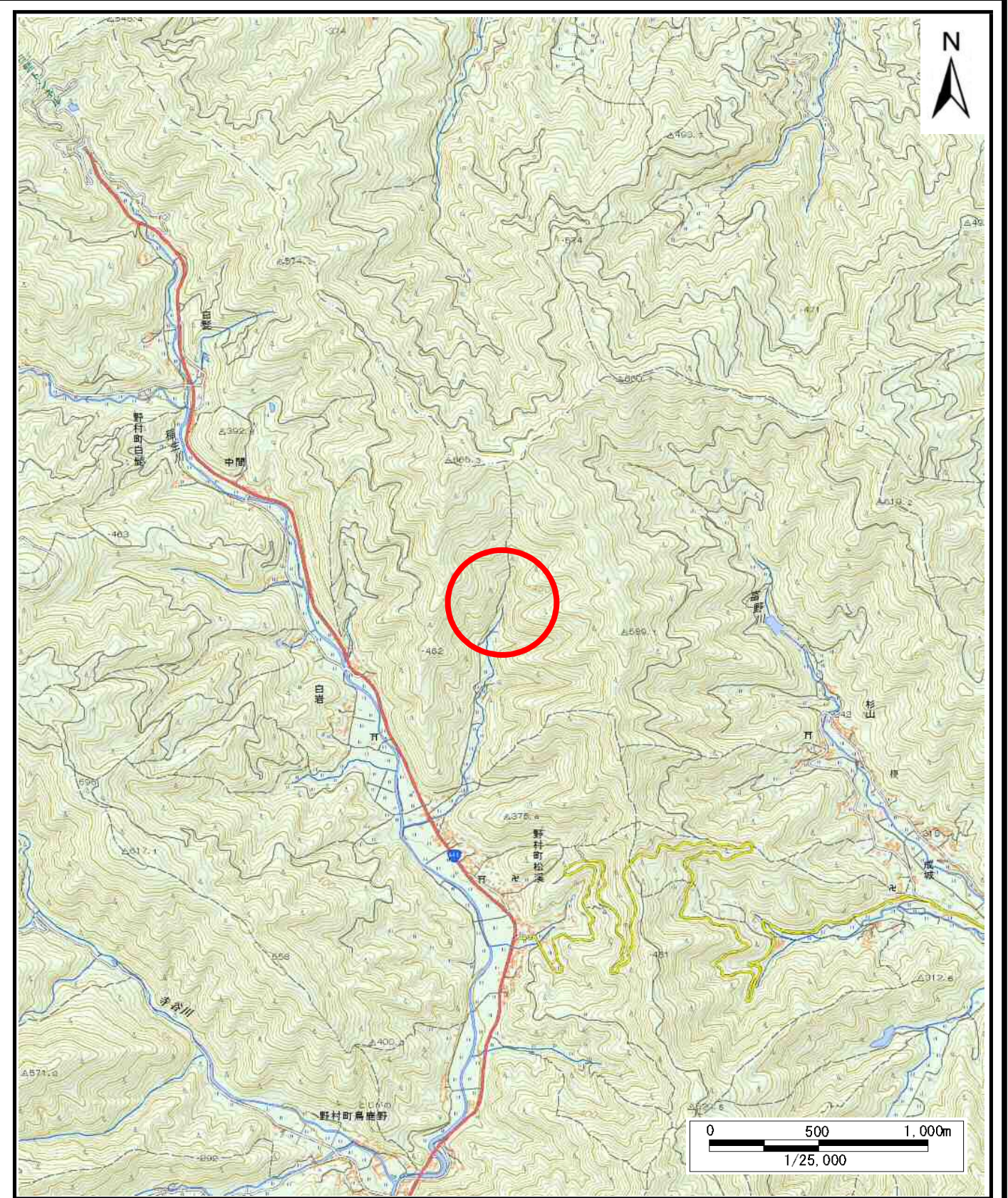
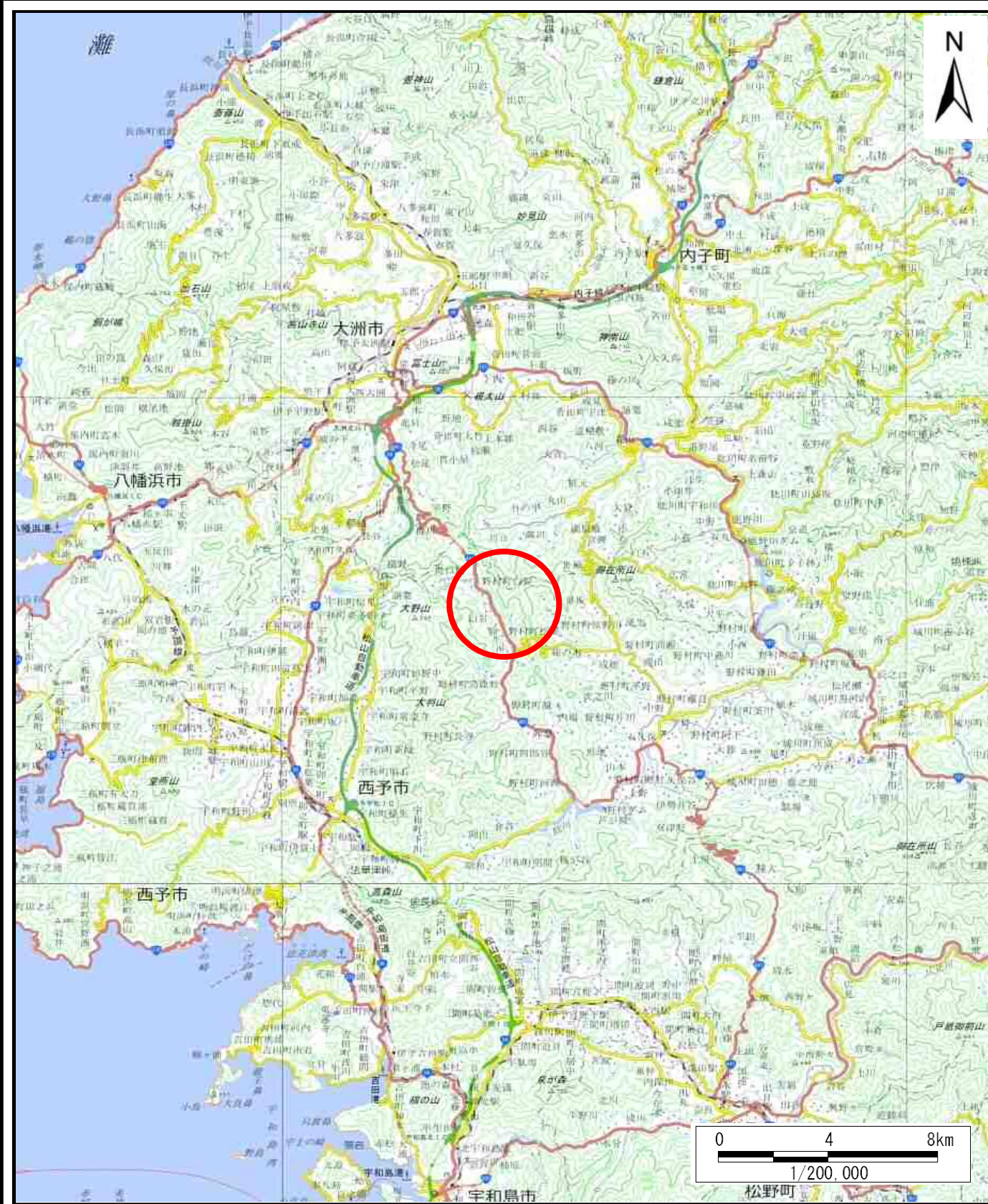


土砂災害警戒区域等の指定の公示に係る図書（その1）

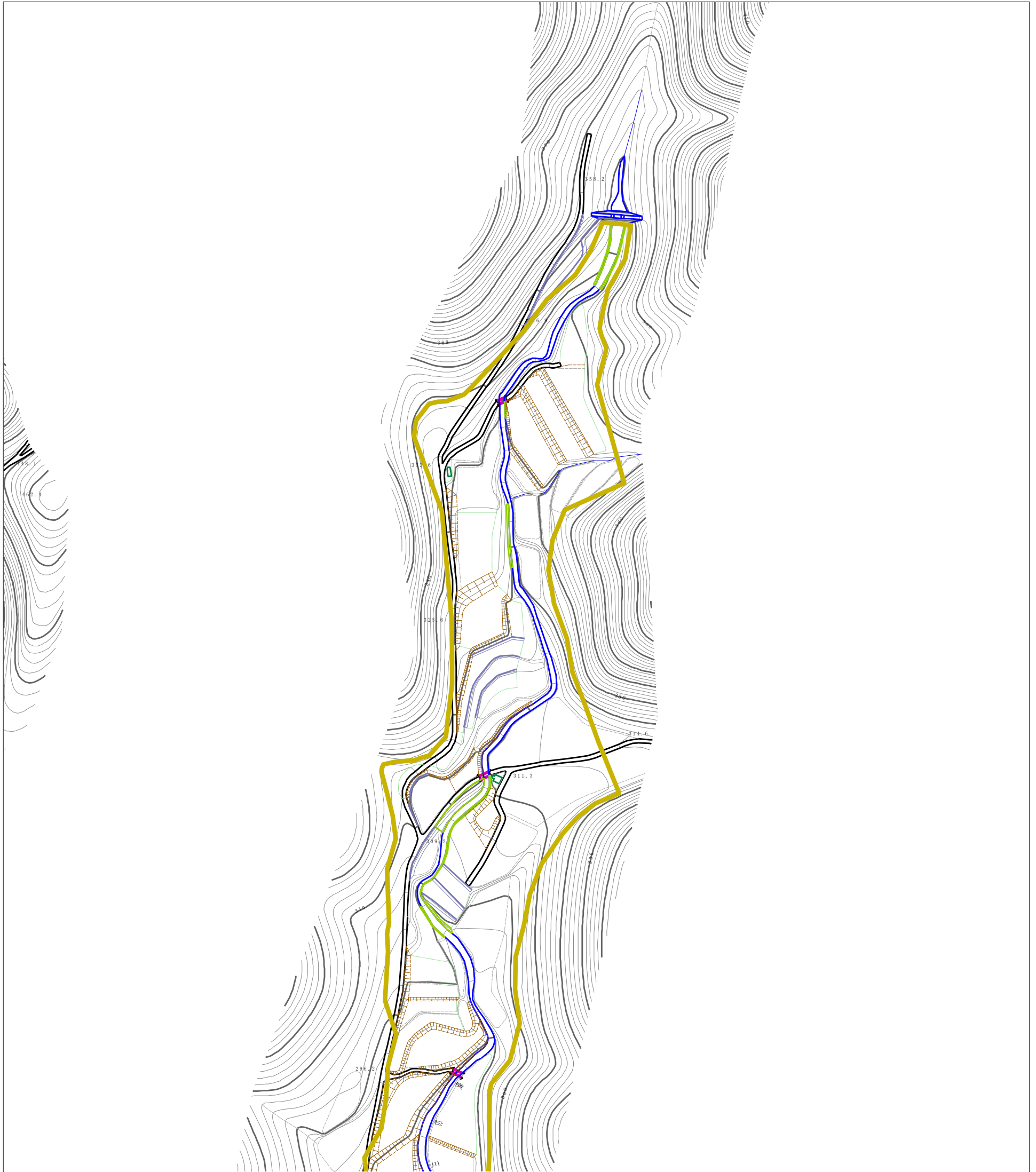


様式-1 (土)  
土砂災害警戒区域・土砂災害特別警戒区域 位置図

自然現象の種類	土石流
溪流番号	463-1140
溪流名	横松川
所在地	西予市野村町松溪・野村町白髭

この地図は、国土地理院長の承認を得て、同院発行の電子地形図25000及び電子地形図20万を複製したものである。(認証番号 国地四複、第21号) 許可なく複製を禁ずる。

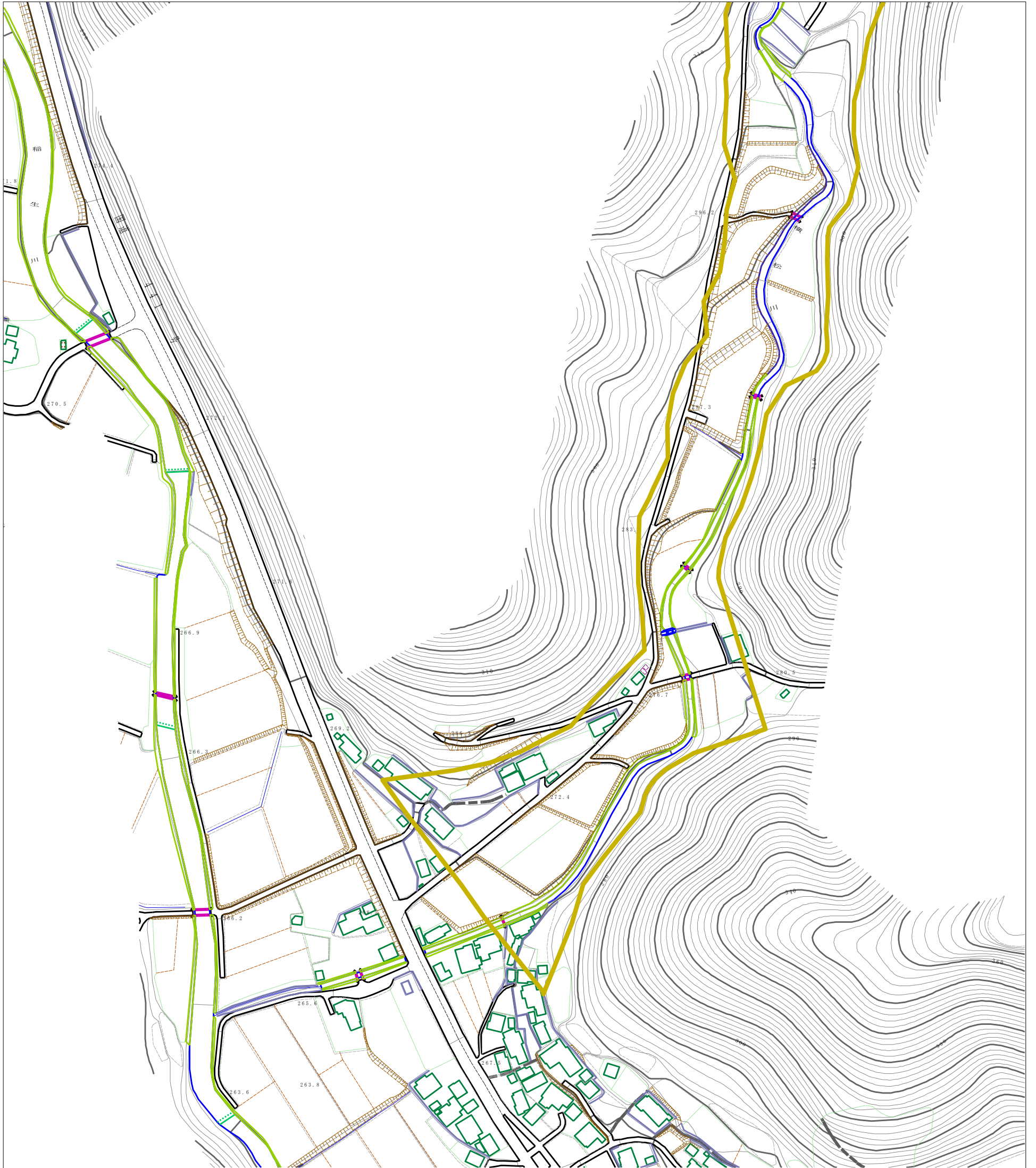
土砂災害警戒区域等の指定の公示に係る図書（その2）



0 1 × 100m

様式-2 (土) 土砂災害警戒区域・土砂災害特別警戒区域 区域図	土砂災害防止法施行令第二条の基準に該当する区域		 縮尺 1:2,500	自然現象 の種類	土石流	溪流番号	463-1140
	土砂災害防止 法施行令第三 条の基準に該 当する区域			告示番号	愛媛県告示第801号	溪流名	横松川
	土砂災害の高さが1mを超える場合、土石等の 移動による力が50kN/m <sup>2</sup> を超える区域			告示年月日	令和3年6月11日	所在地	西予市野村町松溪 ・野村町白髭
	土砂災害の高さが1mを超える場合、土石等の 移動による力が50kN/m <sup>2</sup> 以下の区域						
	それ以外の区域						

土砂災害警戒区域等の指定の公示に係る図書 (その2)



0 1 × 100m

様式-2 (土) 土砂災害警戒区域・土砂災害特別警戒区域 区域図	土砂災害防止法施行令第二条の基準に該当する区域		 縮尺 1:2,500	自然現象 の種類	土石流	溪流番号	463-1140		
	土砂災害防止 法施行令第三 条の基準に 該当する区域			告示番号	愛媛県告示第801号	溪流名	横松川	告示年月日	令和3年6月11日
	それ以外の区域			告示年月日	令和3年6月11日	所在地	西予市野村町松溪 ・野村町白髭		