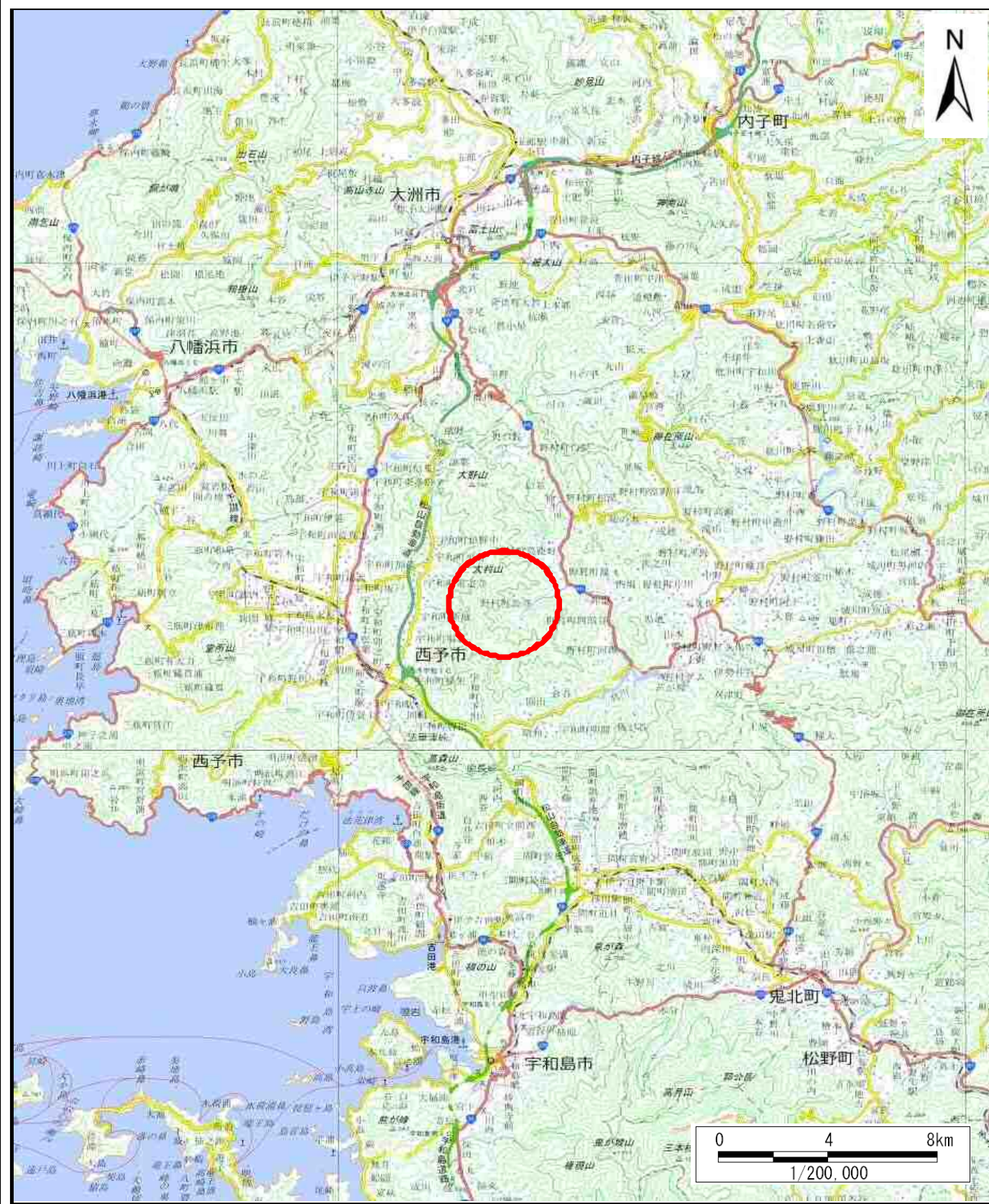
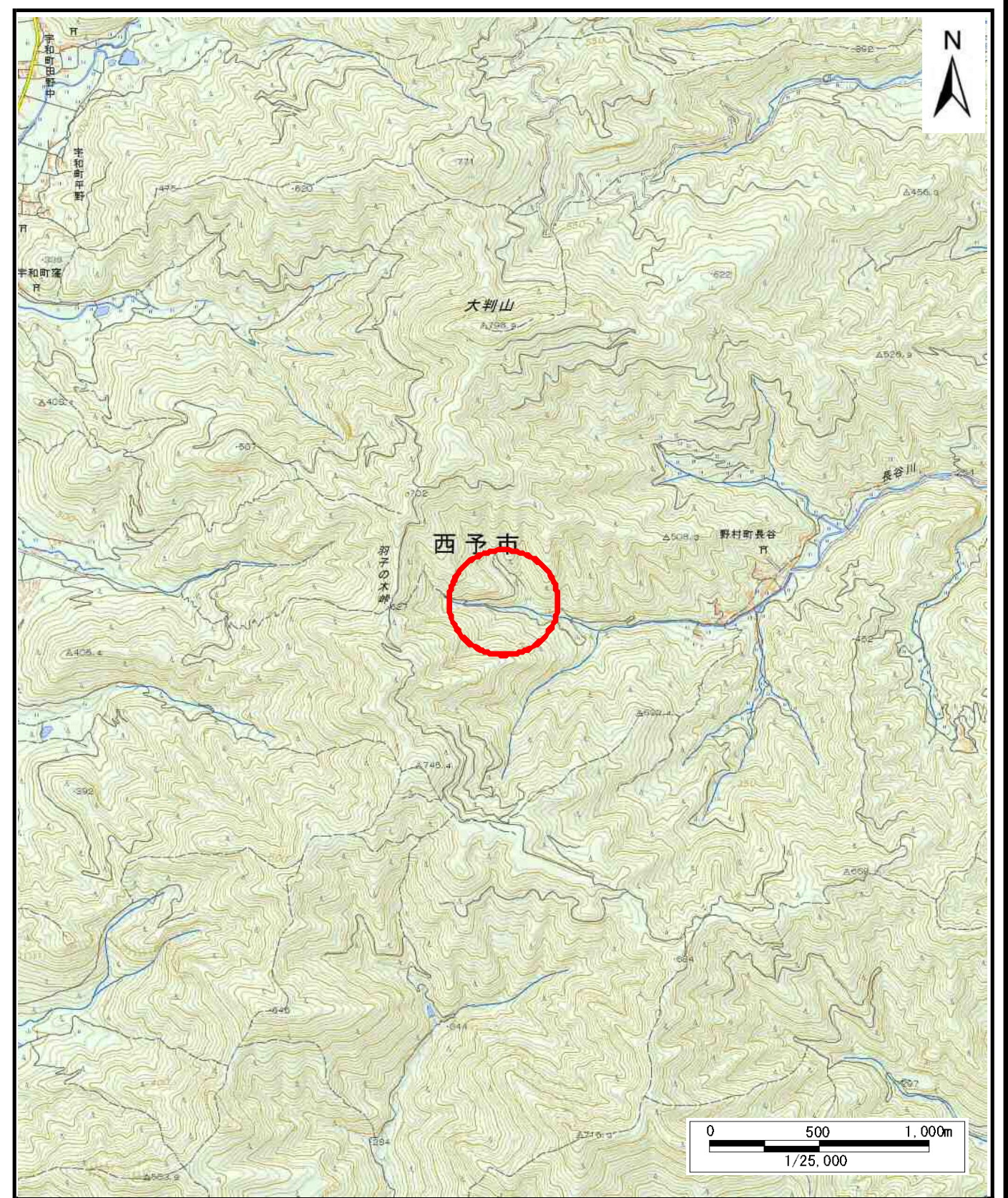


土砂災害警戒区域等の指定の公示に係る図書（その1）



(1/200,000)



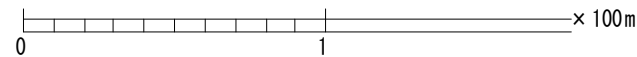
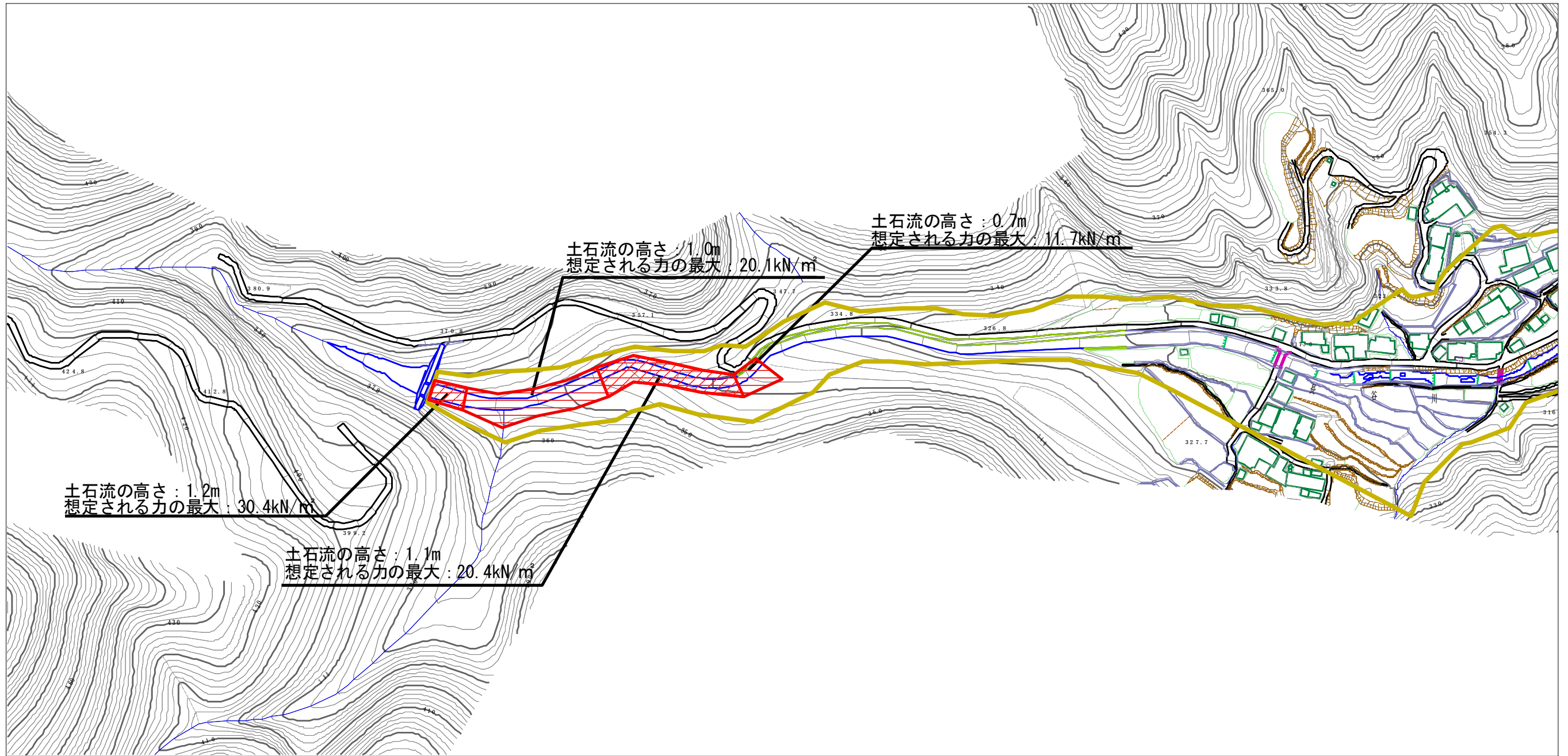
(1/25,000)

様式-1 (土)  
土砂災害警戒区域・土砂災害特別警戒区域 位置図

自然現象の種類	土石流
溪流番号	463-1131-1
溪流名	長谷川(2)
所在地	西予市野村町長谷

この地図は、国土地理院長の承認を得て、同院発行の電子地形図25000及び電子地形図20万を複製したものである。(認証番号 国地四複、第21号) 許可なく複製を禁ずる。

土砂災害警戒区域等の指定の公示に係る図書（その2）

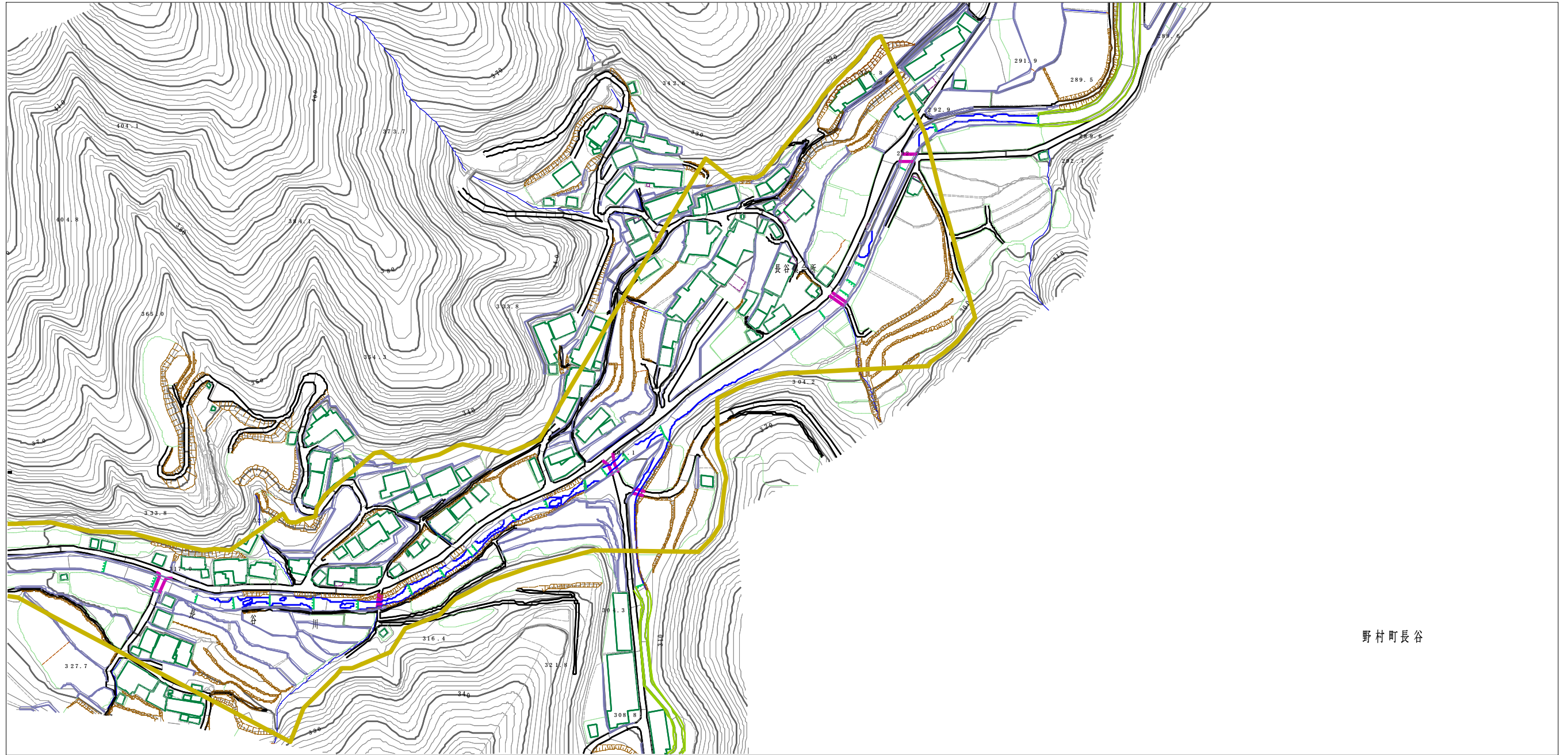


様式-2 (土)

土砂災害警戒区域・土砂災害特別警戒区域図

土砂災害防止法施行令第二条の基準に該当する区域		N 縮尺 1:2,500	自然現象の種類	土石流	溪流番号	463-1131-1
土砂災害防止法施行令第三条の基準に該当する区域			告示番号	愛媛県告示第802号	溪流名	長谷川(2)
それ以外の区域		告示年月日	令和3年6月11日	所在地	西予市野村町長谷	

土砂災害警戒区域等の指定の公示に係る図書（その2）



0 1 x 100m

野村町長谷

様式-2 (土)

土砂災害警戒区域・土砂災害特別警戒区域  
区域図

土砂災害防止法施行令第二条の基準に該当する区域		N 縮尺 1:2,500	自然現象 の種類	土石流	溪流番号	463-1131-1
土砂災害防止法施行令第三条の基準に該当する区域			告示番号	愛媛県告示第802号	溪流名	長谷川(2)
土砂災害防止法施行令第三条の基準に該当する区域			告示年月日	令和3年6月11日	所在地	西予市野村町長谷
それ以外の区域						