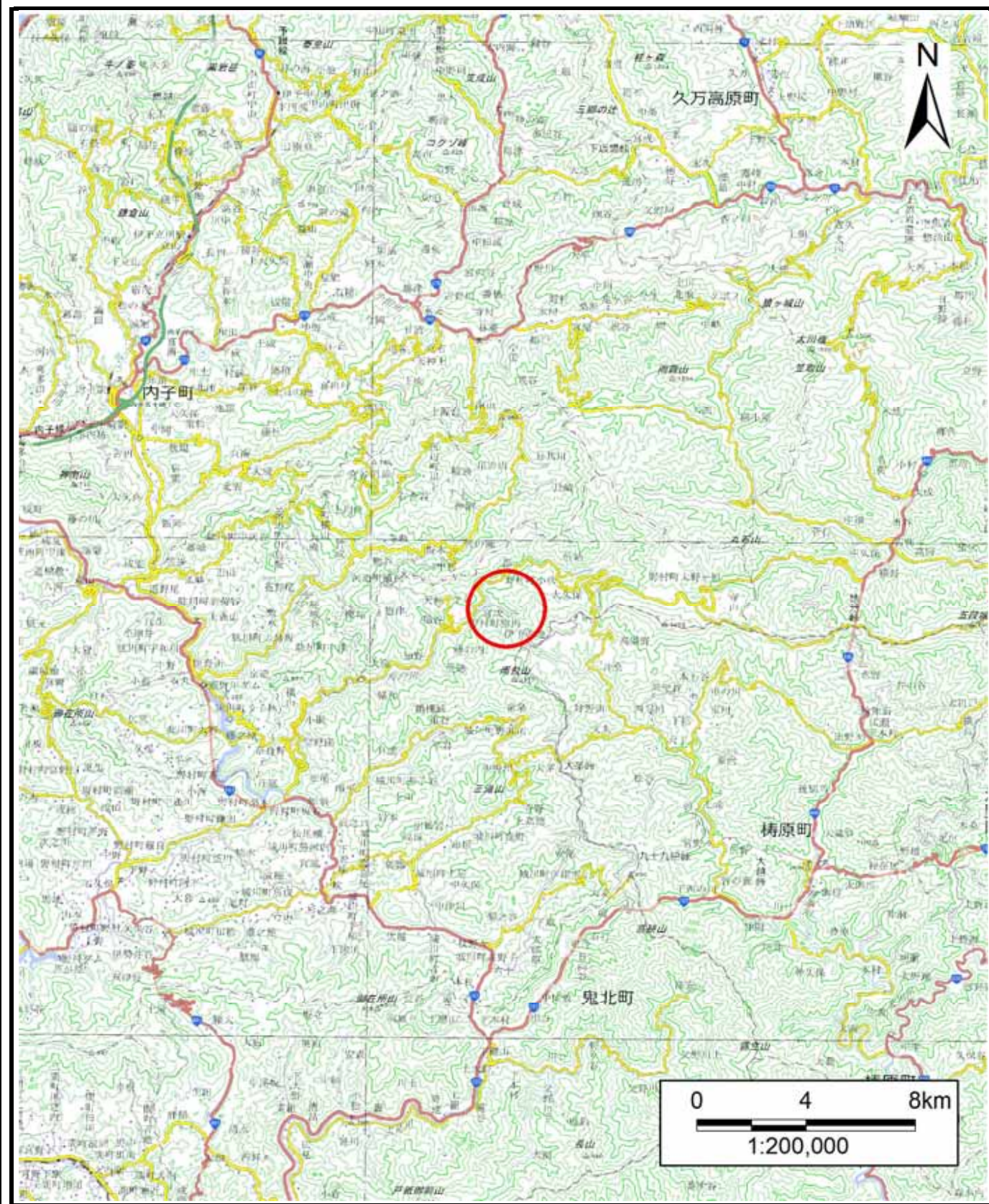
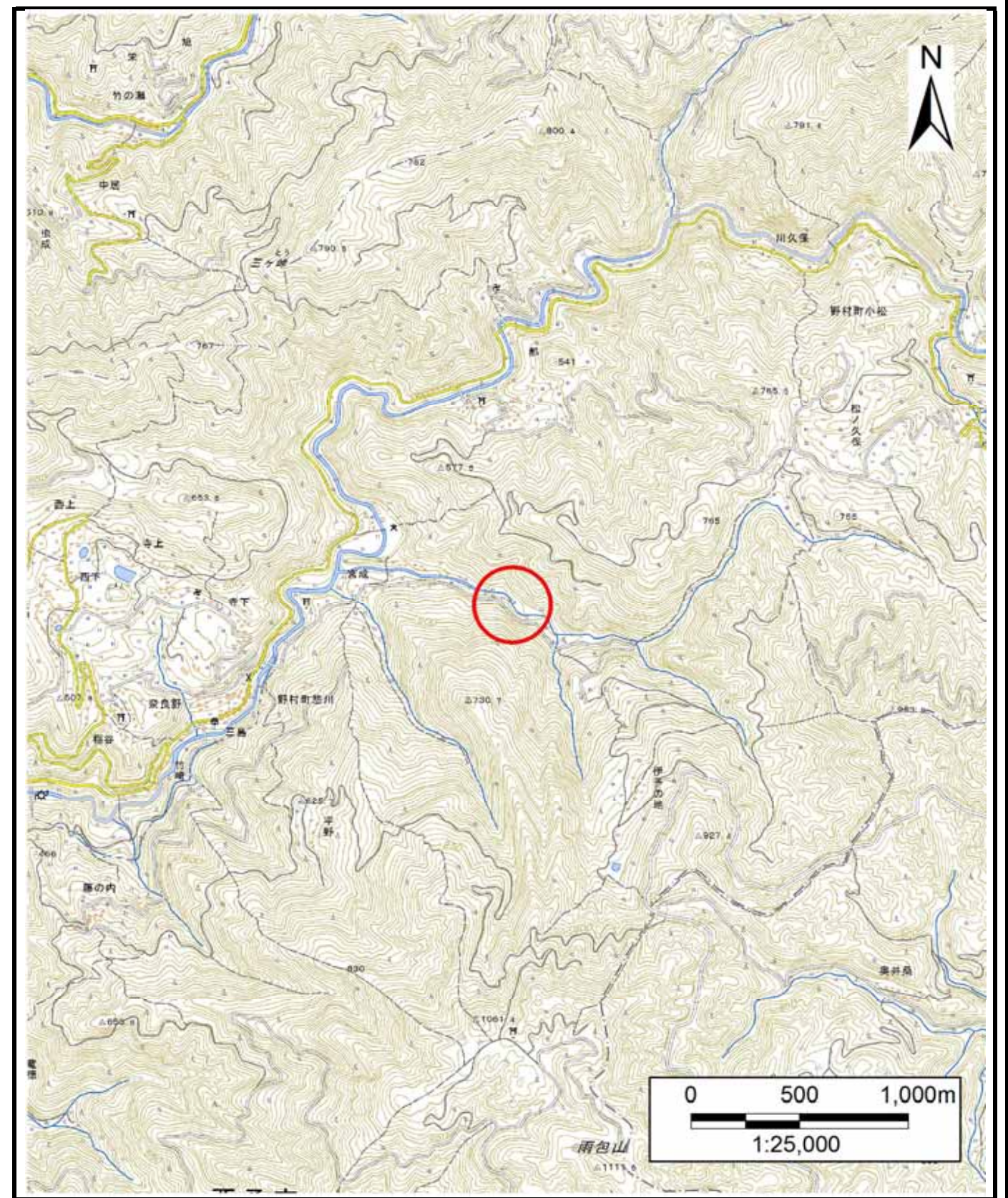


# 土砂災害警戒区域等の指定の公示に係る図書（その1）



(1/200,000)



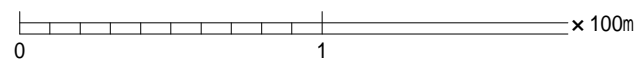
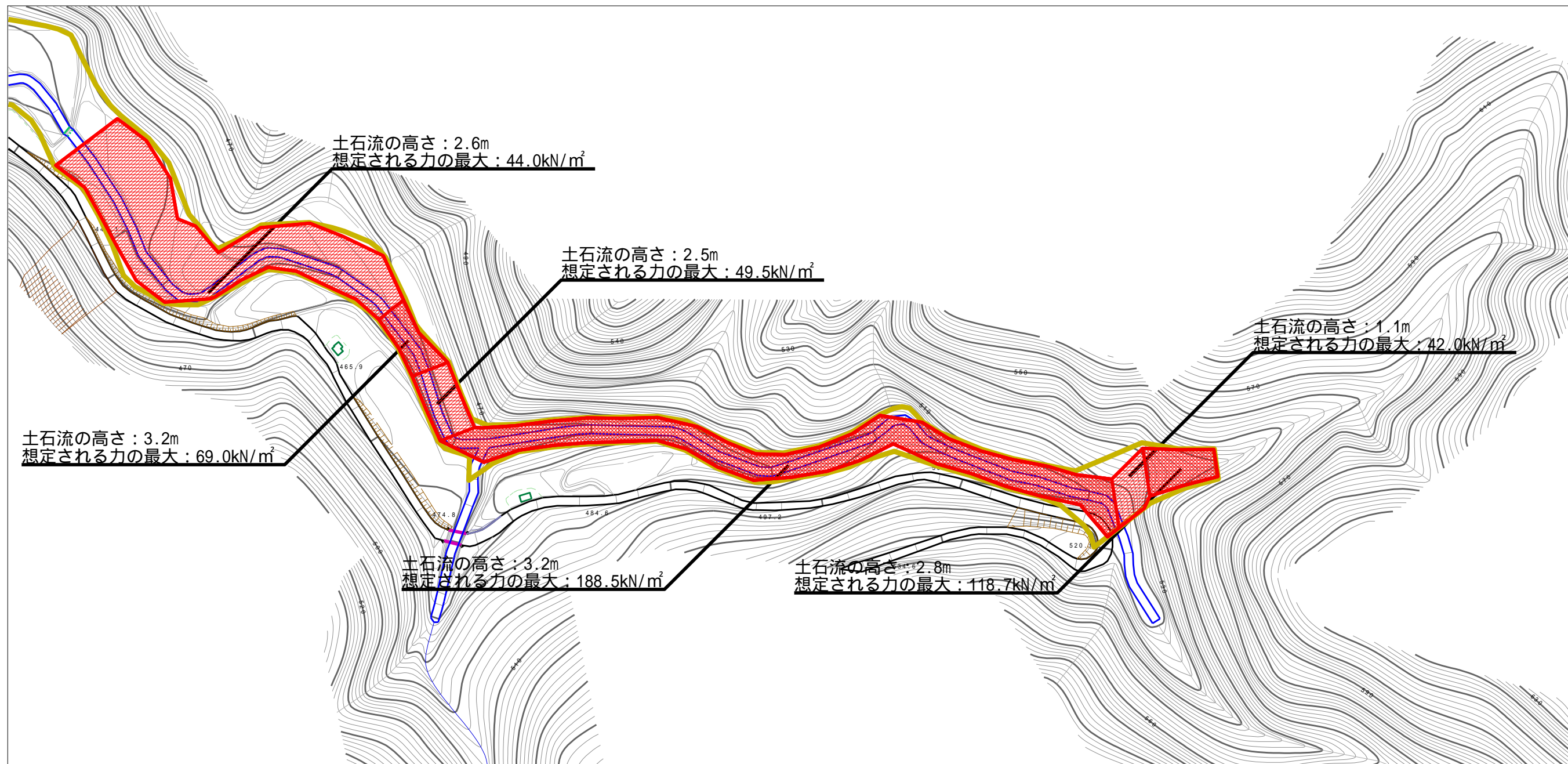
(1/25,000)

様式 - 1 (土)  
土砂災害警戒区域・土砂災害特別警戒区域 位置図

自然現象の種類	土石流
渓流番号	463-1122-2
渓流名	カイツウ川
所在地	西予市野村町惣川・野村町小松

この地図は、国土地理院長の承認を得て、同院発行の電子地形図25000及び電子地形図20万を複製したものである。（承認番号 国地四複、第21号）

土砂災害警戒区域等の指定の公示に係る図書（その2）



様式 - 2 (土)

土砂災害警戒区域・土砂災害特別警戒区域  
区域図

土砂災害防止法施行令第二条の基準に該当する区域

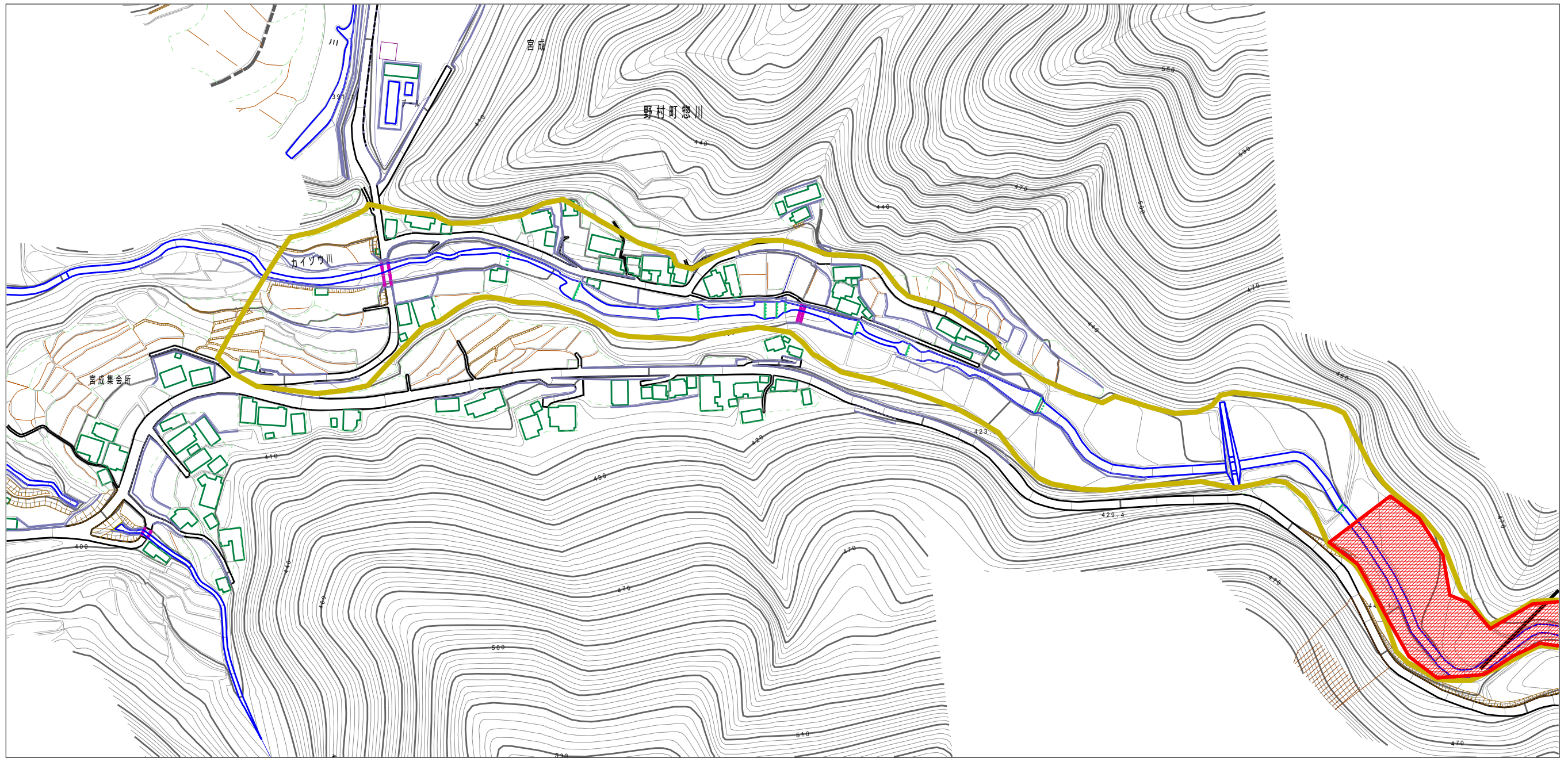
土砂災害防止法施行令第三条の基準に該当する区域	土石流の高さが1mを超える場合、土石等の移動による力が50kN/m <sup>2</sup> を超える区域	
	土石流の高さが1mを超える場合、土石等の移動による力が50kN/m <sup>2</sup> 以下の区域	
	その他の区域	



縮尺  
1:2,500

自然現象の種類	土石流	溪流番号	463-1122-2
告示番号	愛媛県告示第802号	溪流名	カイソウ川
告示年月日	令和 3年 6月11日	所在地	西予市野村町惣川・野村町小松

土砂災害警戒区域等の指定の公示に係る図書（その2）



様式 - 2 (土) 土砂災害警戒区域・土砂災害特別警戒区域 区域図	土石災害防止法施行令第2条の基準に該当する区域		N 縮尺 1:2,500	自然現象 の種類	土石流	溪流番号	463-1122-2
	土石災害防止法施行令第3条の基準に該当する区域			告示番号	愛媛県告示第802号	溪流名	カイソウ川
	その他の区域			告示年月日	令和 3年 6月11日	所在地	西予市野村町惣川 ・野村町小松