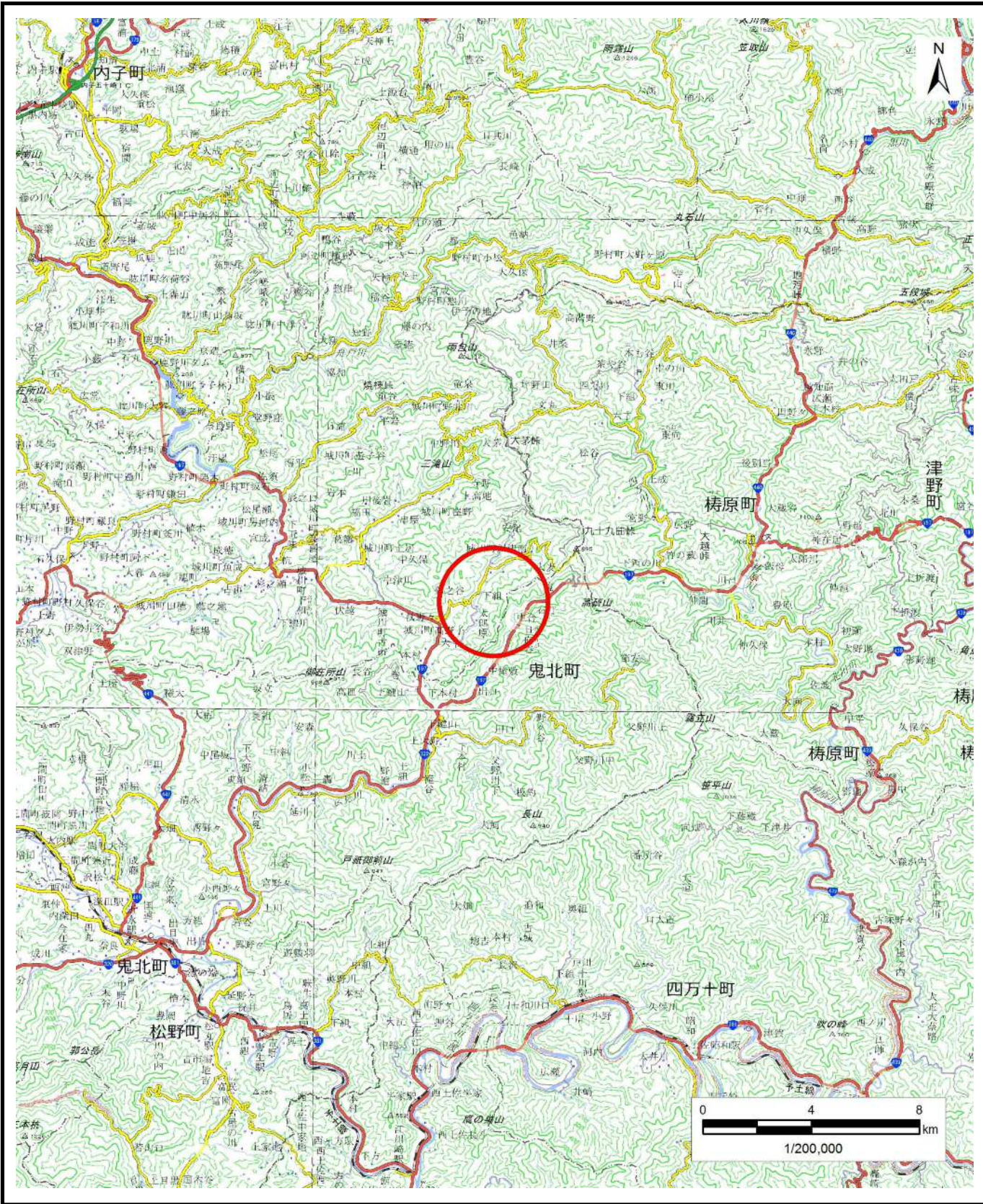
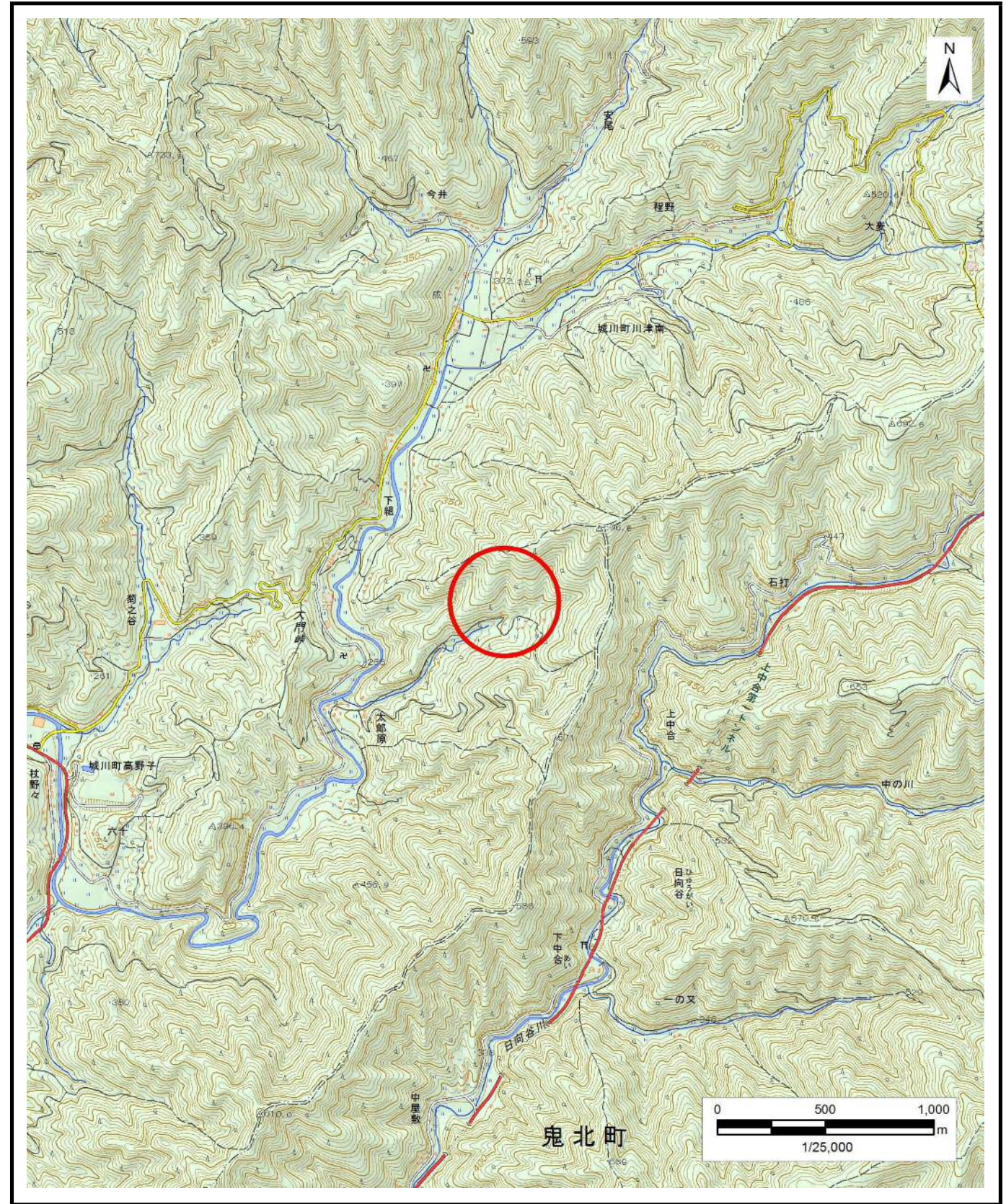


土砂災害警戒区域等の指定の公示に係る図書（その1）



(1/200,000)



(1/25,000)

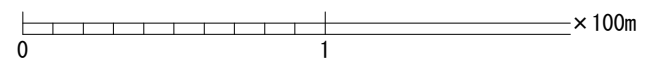
様式-1 (土)  
土砂災害警戒区域・土砂災害特別警戒区域 位置図

|         |            |
|---------|------------|
| 自然現象の種類 | 土石流        |
| 溪流番号    | 464-1210-1 |
| 溪流名     | 太郎原川       |
| 所在地     | 西予市城川町高野子  |

この地図は、国土地理院長の承認を得て、同院発行の電子地形図200000（地図画像）及び電子地形図25000（地図画像）を複製したものである。（承認番号 国地四複 第21号）



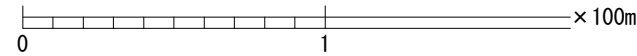
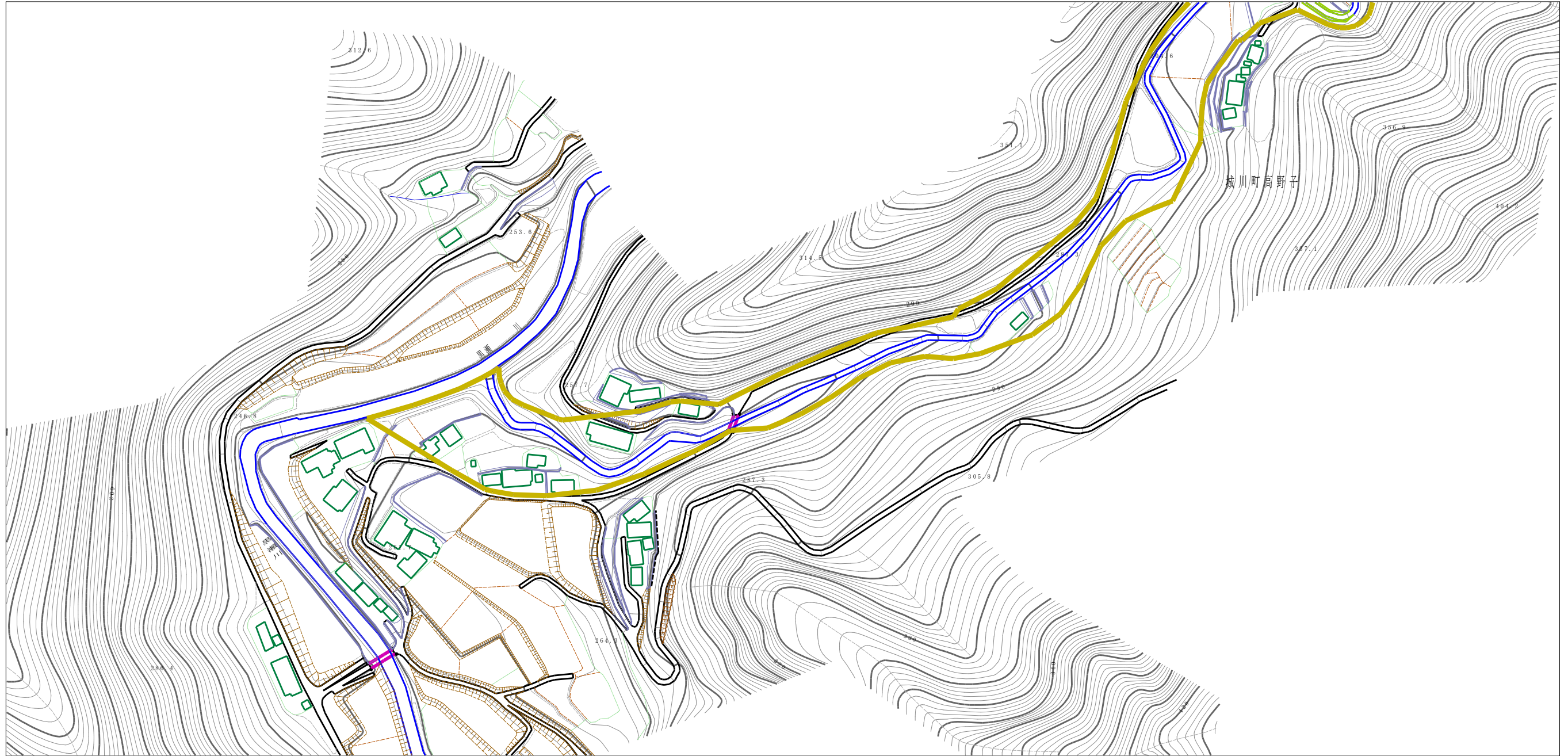
土砂災害警戒区域等の指定の公示に係る図書（その2）



|                                        |                         |  |                    |         |            |      |            |
|----------------------------------------|-------------------------|--|--------------------|---------|------------|------|------------|
| 様式-2 (土)<br>土砂災害警戒区域・土砂災害特別警戒区域<br>区域図 | 土砂災害防止法施行令第2条の基準に該当する区域 |  | N<br>縮尺<br>1:2,500 | 自然現象の種類 | 土石流        | 溪流番号 | 464-1210-1 |
|                                        | 土砂災害防止法施行令第3条の基準に該当する区域 |  |                    | 告示番号    | 愛媛県告示第782号 | 溪流名  | 太郎原川       |
|                                        | それ以外の区域                 |  |                    | 告示年月日   | 令和3年6月4日   | 所在地  | 西予市城川町高野子  |



土砂災害警戒区域等の指定の公示に係る図書（その2）



|                                        |                         |  |                    |         |            |      |            |
|----------------------------------------|-------------------------|--|--------------------|---------|------------|------|------------|
| 様式-2 (土)<br>土砂災害警戒区域・土砂災害特別警戒区域<br>区域図 | 土砂災害防止法施行令第二条の基準に該当する区域 |  | N<br>縮尺<br>1:2,500 | 自然現象の種類 | 土石流        | 溪流番号 | 464-1210-1 |
|                                        | 土砂災害防止法施行令第三条の基準に該当する区域 |  |                    | 告示番号    | 愛媛県告示第782号 | 溪流名  | 太郎原川       |
|                                        | 土砂災害防止法施行令第三条の基準に該当する区域 |  |                    | 告示年月日   | 令和3年6月4日   | 所在地  | 西予市城川町高野子  |
|                                        | それ以外の区域                 |  |                    |         |            |      |            |