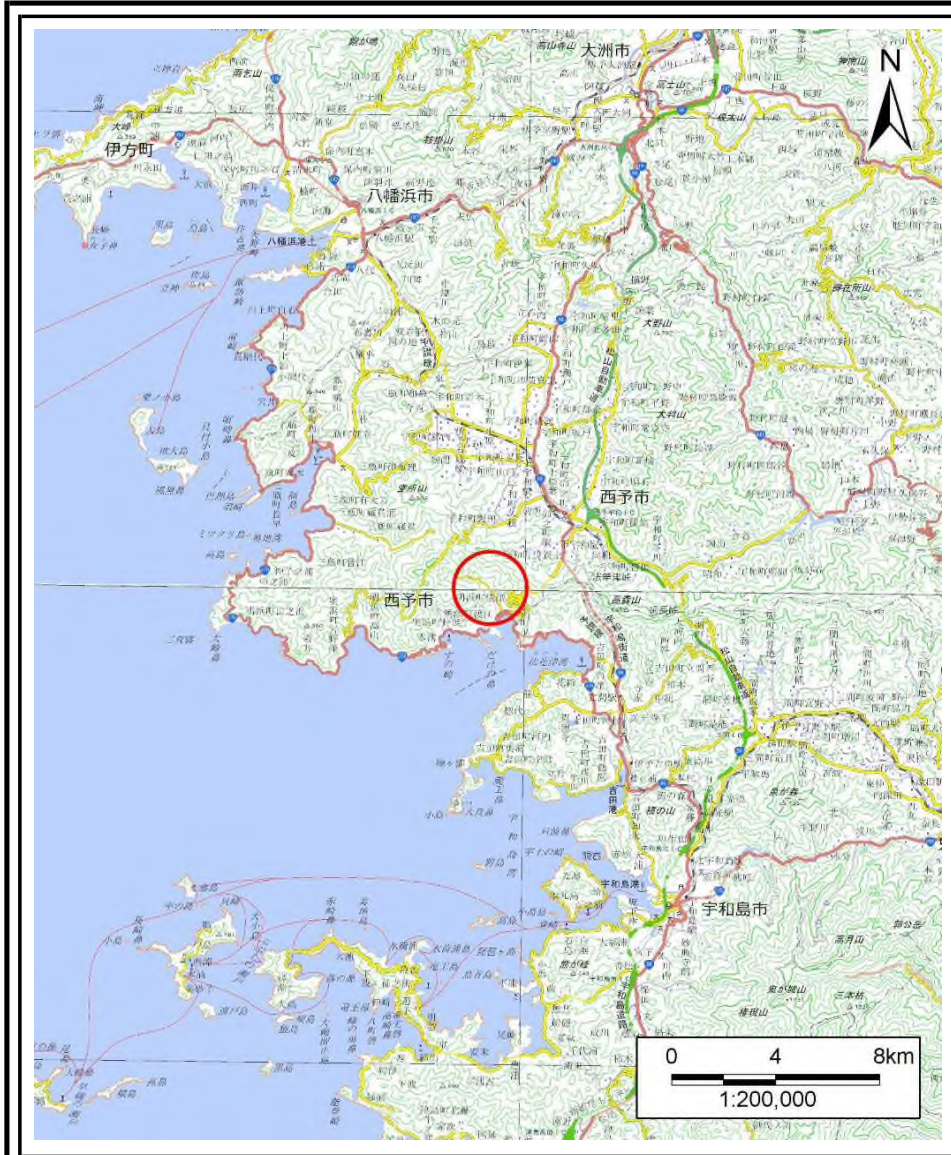
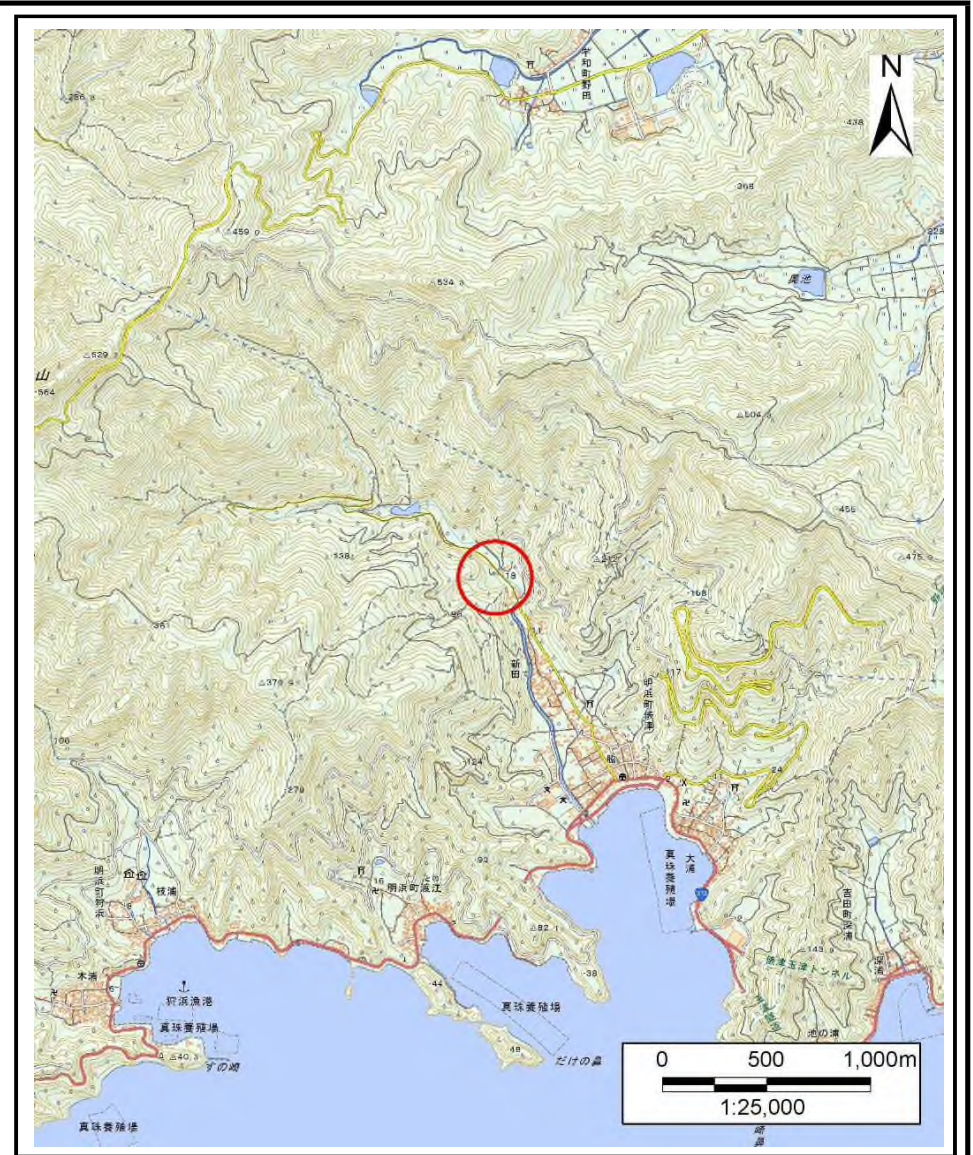


土砂災害警戒区域等の指定の公示に係る図書（その1）



(1/200,000)



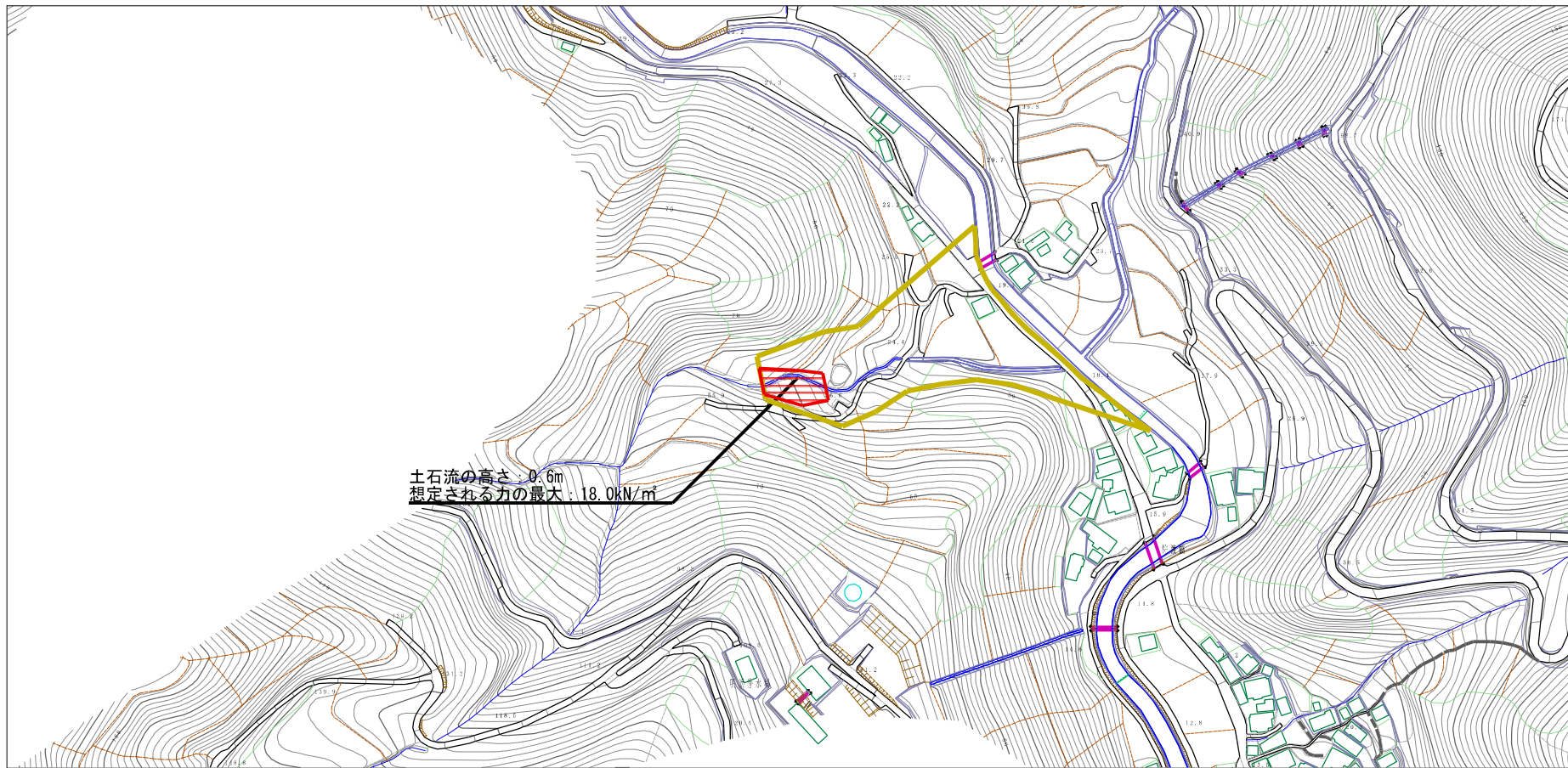
(1/25,000)

様式-1 (土)  
土砂災害警戒区域・土砂災害特別警戒区域 位置図

自然現象の種類	土石流
溪流番号	461-2001
溪流名	西峰川
所在地	西予市明浜町俵津

この地図は、国土地理院長の承認を得て、同院発行の電子地形図25000及び電子地形図20万を複製したものである。（承認番号 国地四複、第21号）

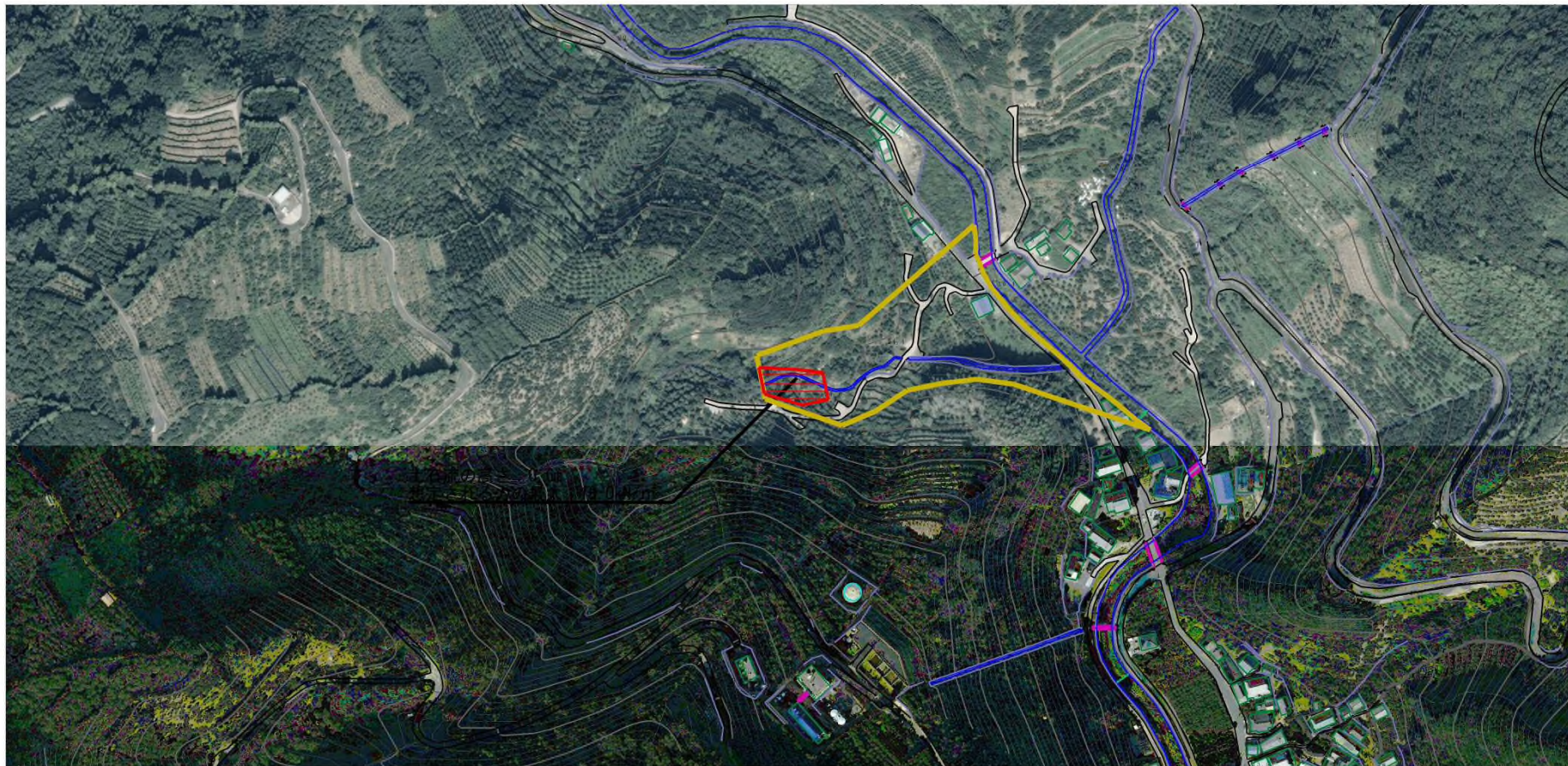
土砂災害警戒区域等の指定の公示に係る図書（その2）



0 1 ×100m




様式-2（土） 土砂災害警戒区域・土砂災害特別警戒区域 区域図	土砂災害防止法施行令第2条の基準に該当する区域		N 縮尺 1:2,500	自然現象 の種類	土石流	溪流番号	461-2001
	土石流の高さが1mを超える場合、土石等の 移動による力が50kN/mを超える区域			告示番号	愛媛県告示第782号	溪流名	西峰川
	土砂災害防止 法施行令第3 条の基準に基 づく区域			告示年月日	令和3年6月4日	所在地	西予市明浜町俵津
	土石流の高さが1mを超える場合、土石等の 移動による力が50kN/m以下の区域						
	それ以外の区域						

参考資料 (その3)



0 1 × 100m

参考資料

土砂災害防止法施行令第二条の基準に該当する区域	
土砂災害防止法施行令第三条の基準に該当する区域	
それ以外の区域	

N  
縮尺  
1:2,500

自然現象の種類	土石流	溪流番号	461-2001
告示番号	愛媛県告示第782号	溪流名	西峰川
告示年月日	令和3年6月4日	所在地	西予市明浜町徳津