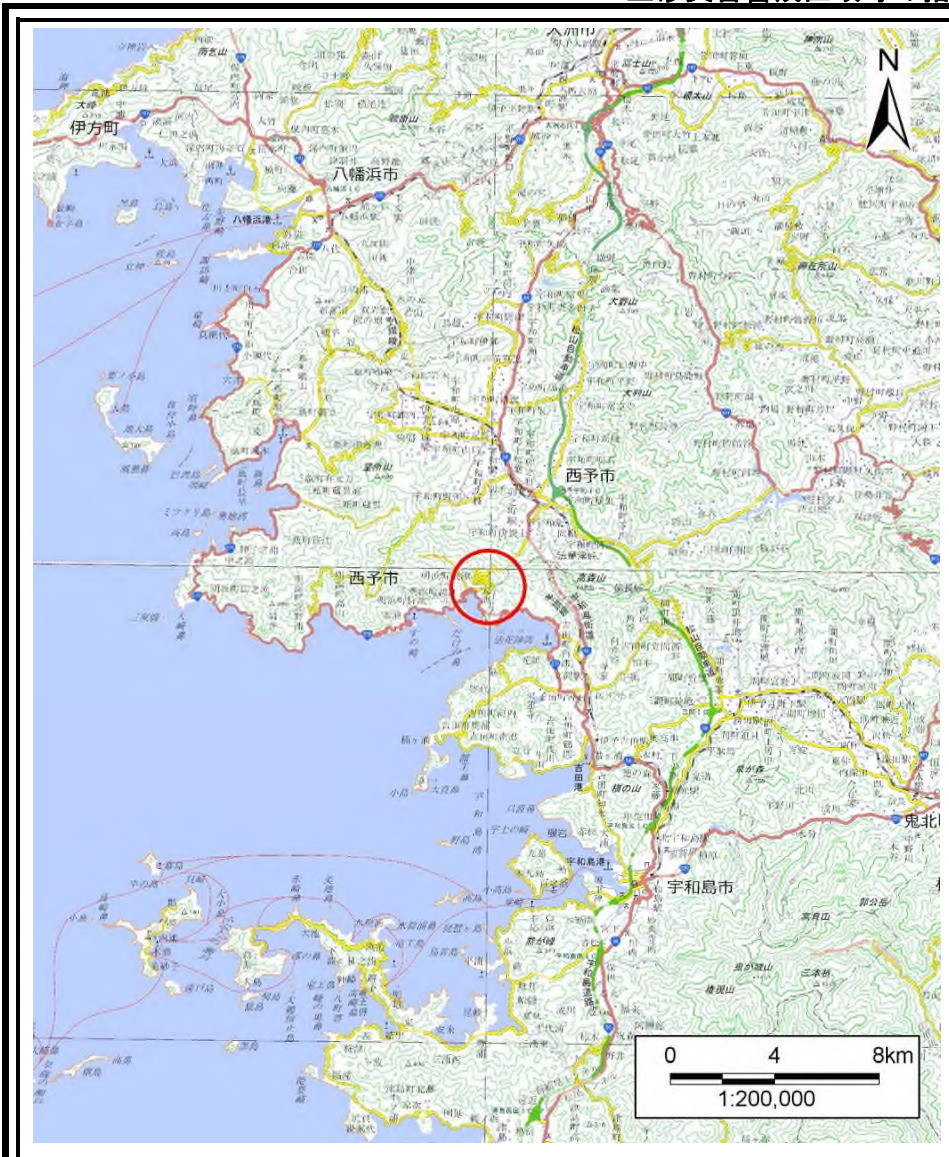


土砂災害警戒区域等の指定の公示に係る図書（その1）



(1/200,000)



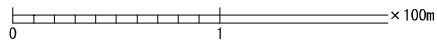
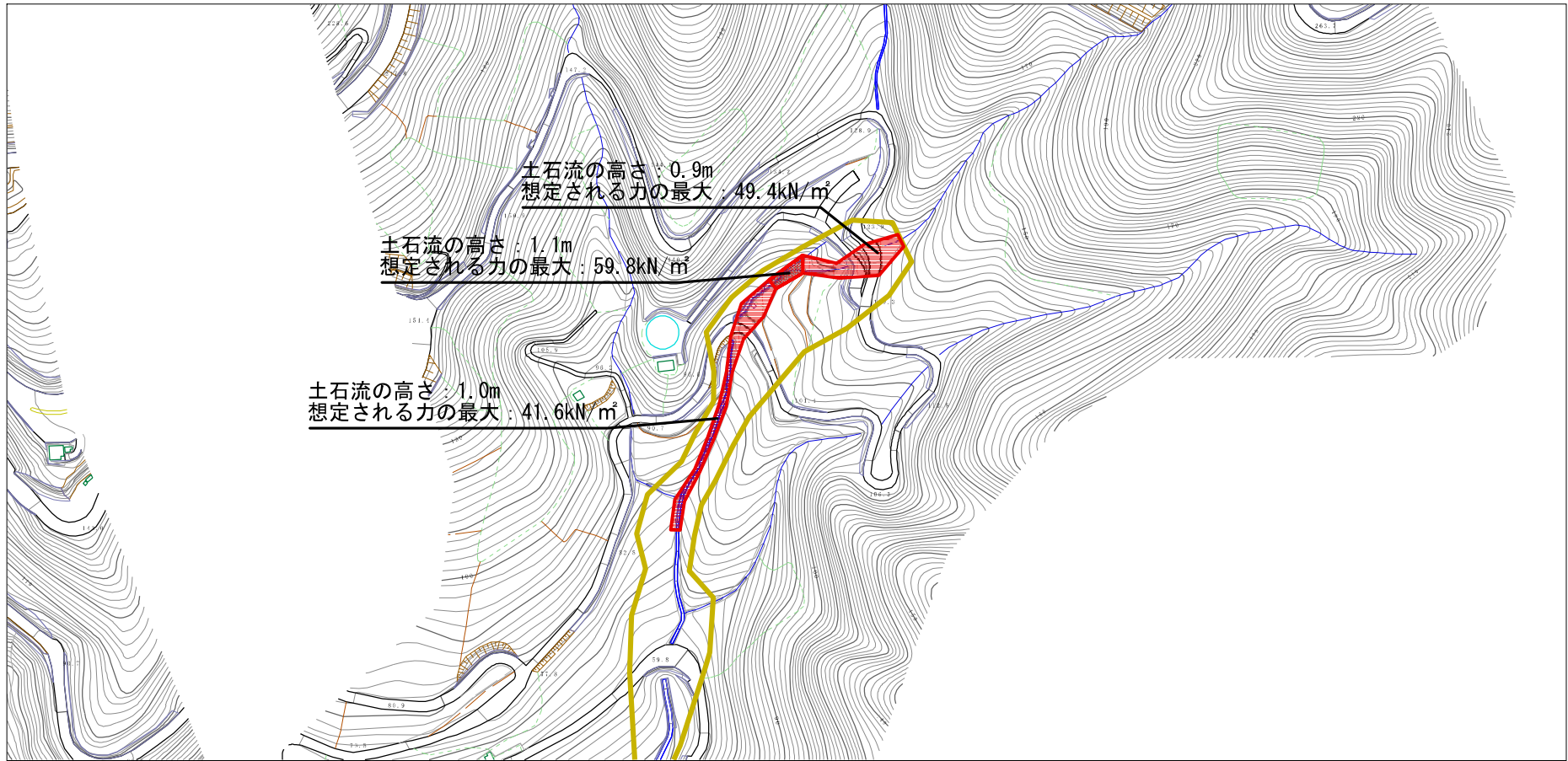
(1/25,000)

様式-1（土）
土砂災害警戒区域・土砂災害特別警戒区域 位置図

自然現象の種類	土石流
溪流番号	461-1028-3
溪流名	東川（2）
所在地	西予市明浜町俵津

この地図は、国土地理院長の承認を得て、同院発行の電子地形図25000及び電子地形図20万を複製したものである。（承認番号 国地四複、第21号）

土砂災害警戒区域等の指定の公示に係る図書（その2）



様式-2（土）

土砂災害警戒区域・土砂災害特別警戒区域
区域図

土砂災害防止法施行令第二条の基準に該当する区域

土石流の高さが1mを超える場合、土石等の移動による力が50kN/m²を超える区域

土石流の高さが1mを超える場合、土石等の移動による力が50kN/m²以下の区域

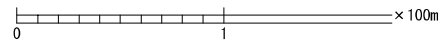
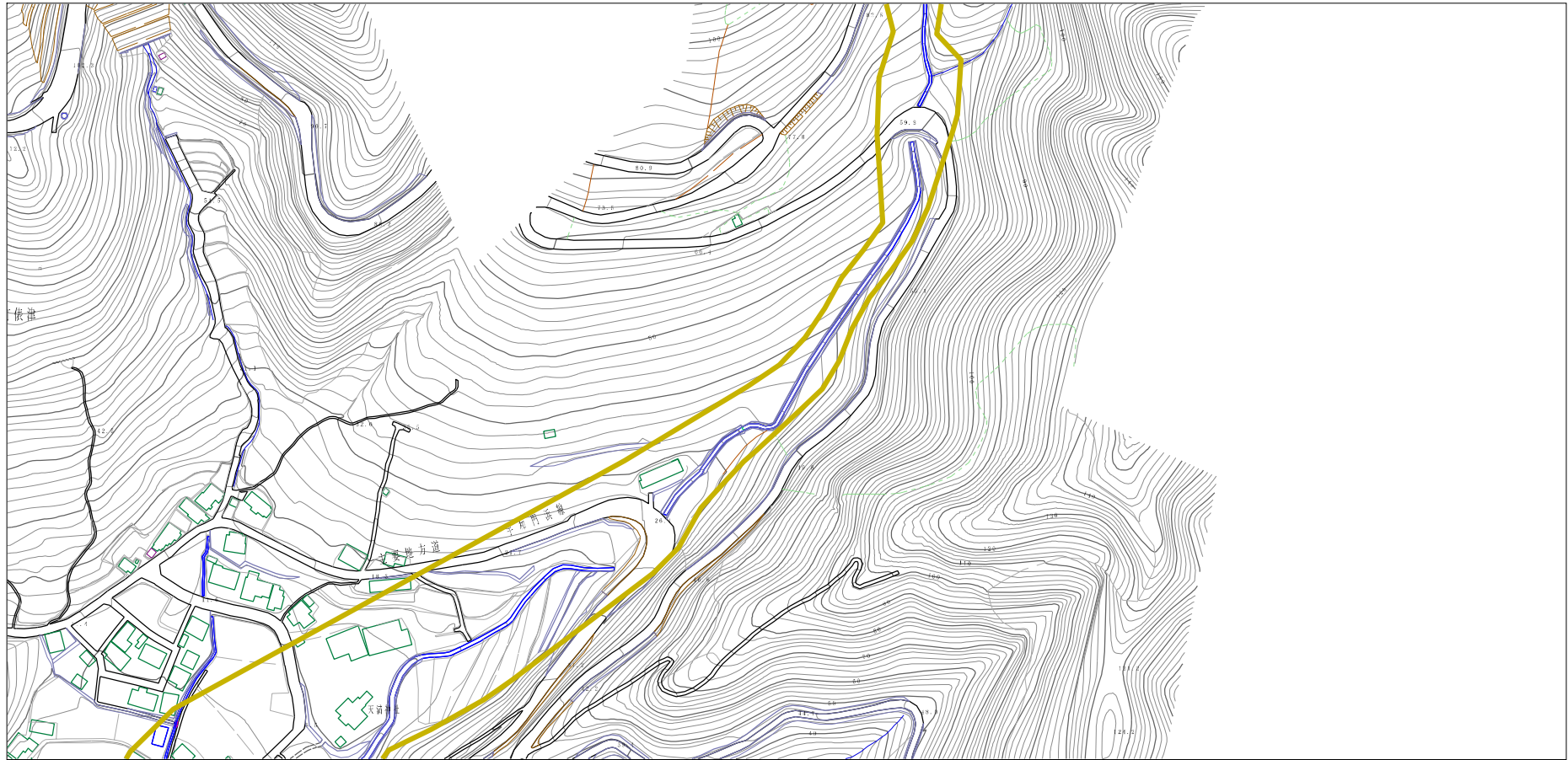
それ以外の区域



縮尺
1:2,500

自然現象の種類	土石流	溪流番号	461-1028-3
告示番号	愛媛県告示第782号	溪流名	東川（2）
告示年月日	令和3年6月4日	所在地	西予市明浜町俵津

土砂災害警戒区域等の指定の公示に係る図書（その2）



様式-2（土）

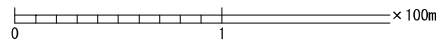
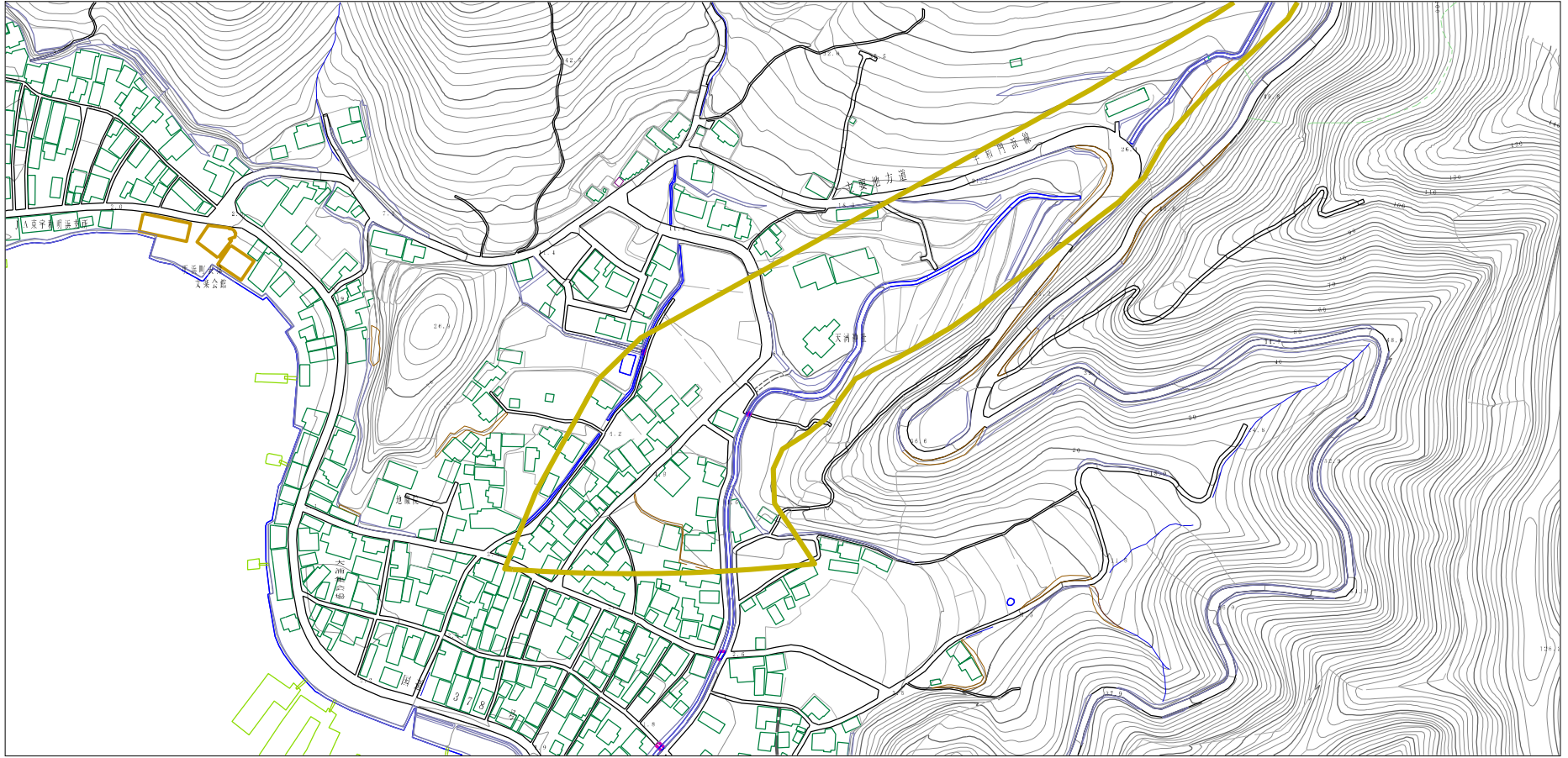
土砂災害警戒区域・土砂災害特別警戒区域
区域図

土砂災害防止法施行令第二条の基準に該当する区域	
土砂災害防止法施行令第二条の基準に該当する区域	
土砂災害防止法施行令第二条の基準に該当する区域	
それ以外の区域	

N
縮尺
1:2,500

自然現象の種類	土石流	溪流番号	461-1028-3
告示番号	愛媛県告示第782号	溪流名	東川（2）
告示年月日	令和3年6月4日	所在地	西予市明浜町俣津

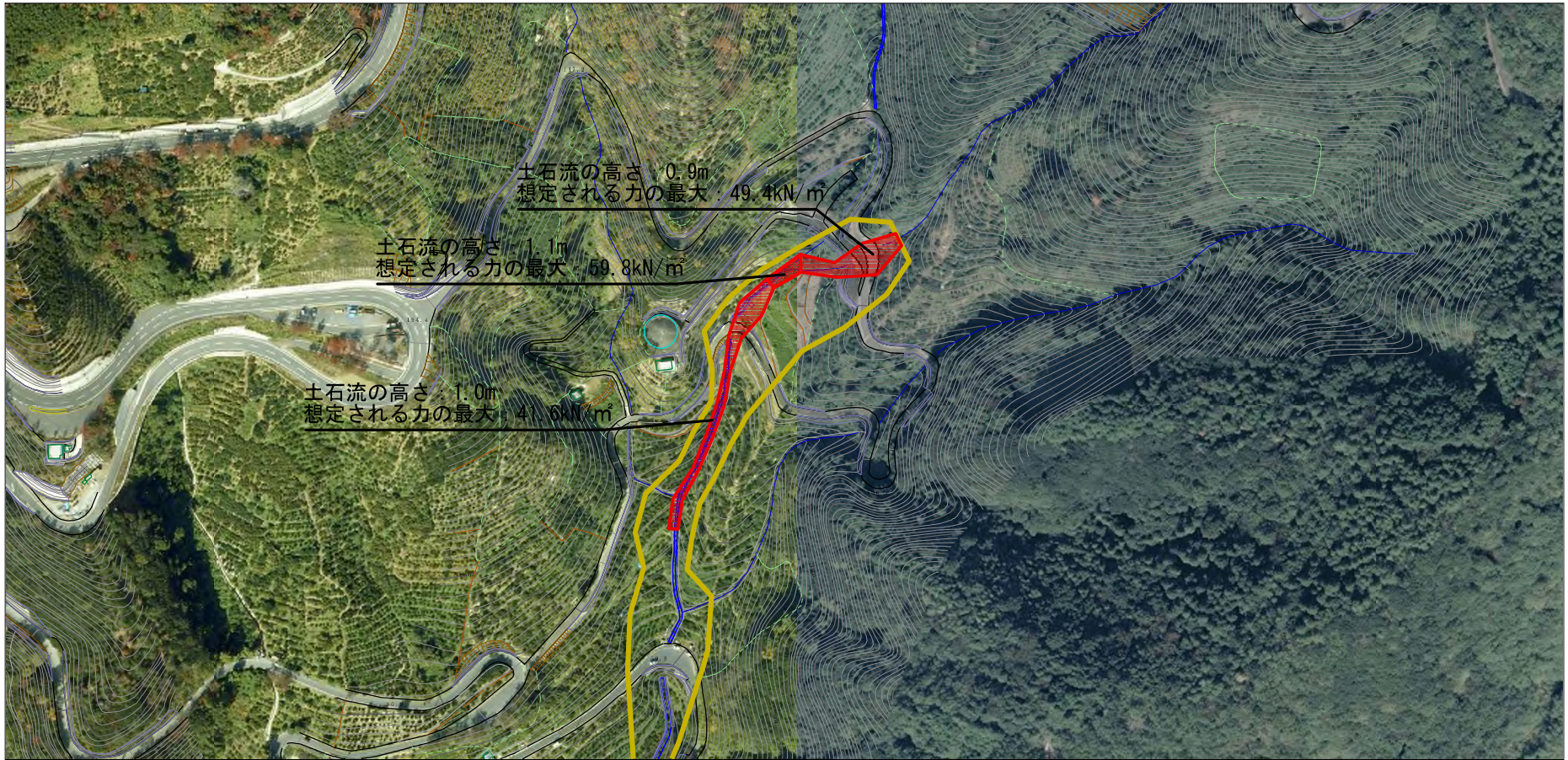
土砂災害警戒区域等の指定の公示に係る図書（その2）



様式-2（土）
土砂災害警戒区域・土砂災害特別警戒区域
区域図

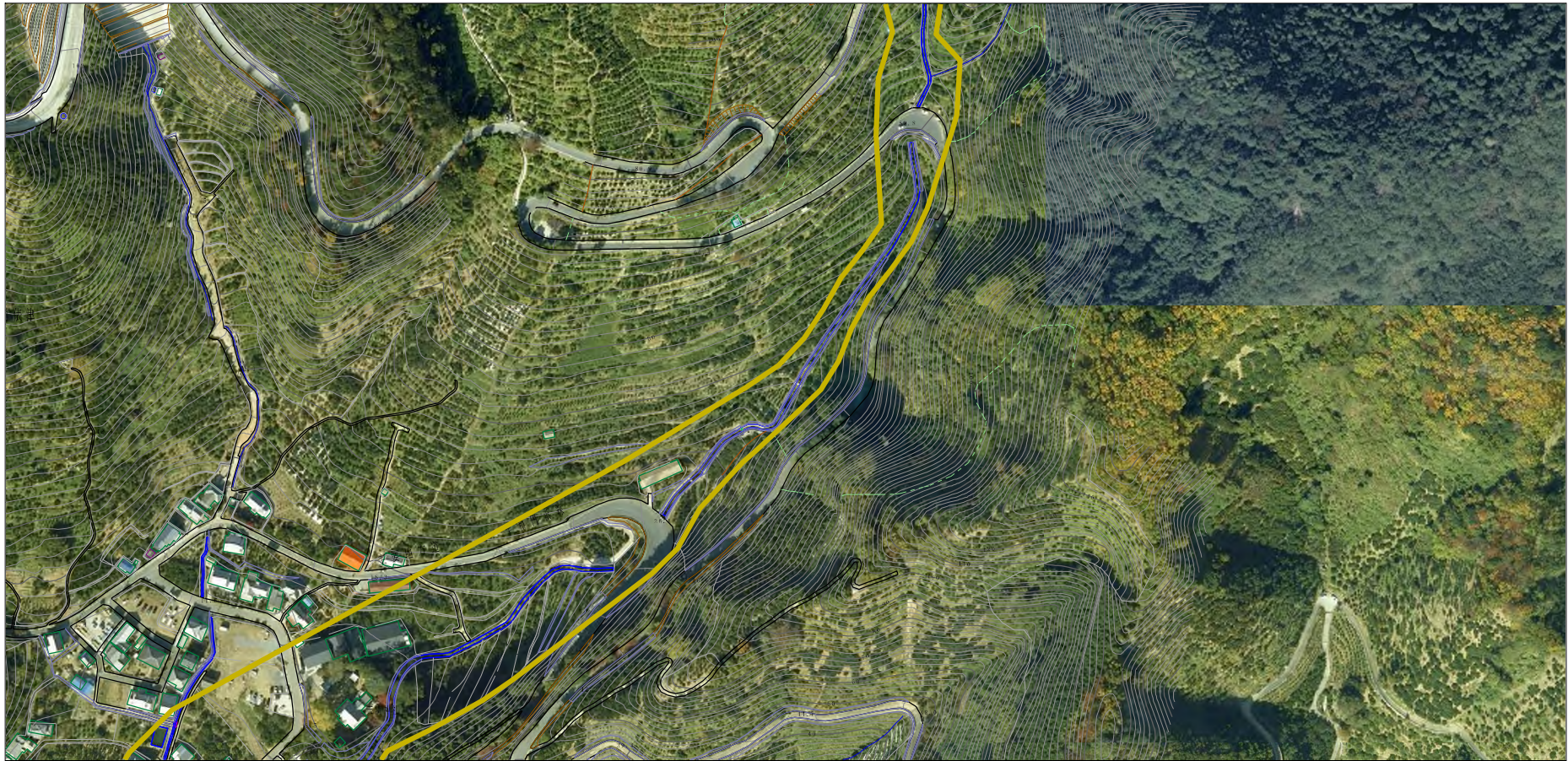
土砂災害防止法施行令第二条の基準に該当する区域		 縮尺 1:2,500	自然現象 の種類	土石流	溪流番号	461-1028-3
土砂災害防止法施行令第三条の基準に該当する区域			告示番号	愛媛県告示第782号	溪流名	東川（2）
それ以外の区域			告示年月日	令和3年6月4日	所在地	西予市明浜町俣津

参考資料 (その3)



参考資料	土石災害防止法施行令第二条の基準に該当する区域		N 縮尺 1:2,500	自然現象の種類	土石流	溪流番号	461-1028-3
	土石災害防止法施行令第三条の基準に該当する区域			告示番号	愛媛県告示第782号	溪流名	東川(2)
	それ以外の区域			告示年月日	令和3年6月4日	所在地	西予市明浜町俵津

参考資料 (その3)






0 1 × 100m

参考資料	土砂災害防止法施行令第二条の基準に該当する区域		N 縮尺 1:2,500	自然現象の種類	土石流	溪流番号	461-1028-3
	土砂災害防止法施行令第三条の基準に該当する区域			告示番号	愛媛県告示第782号	溪流名	東川(2)
	それ以外の区域			告示年月日	令和3年6月4日	所在地	西予市明浜町俵津

参考資料 (その3)



0 1 × 100m

参考資料	土石災害防止法施行令第二条の基準に該当する区域		N 縮尺 1:2,500	自然現象の種類	土石流	溪流番号	461-1028-3
	土石災害防止法施行令第三条の基準に該当する区域			告示番号	愛媛県告示第782号	溪流名	東川(2)
	それ以外の区域			告示年月日	令和3年6月4日	所在地	西予市明浜町俵津