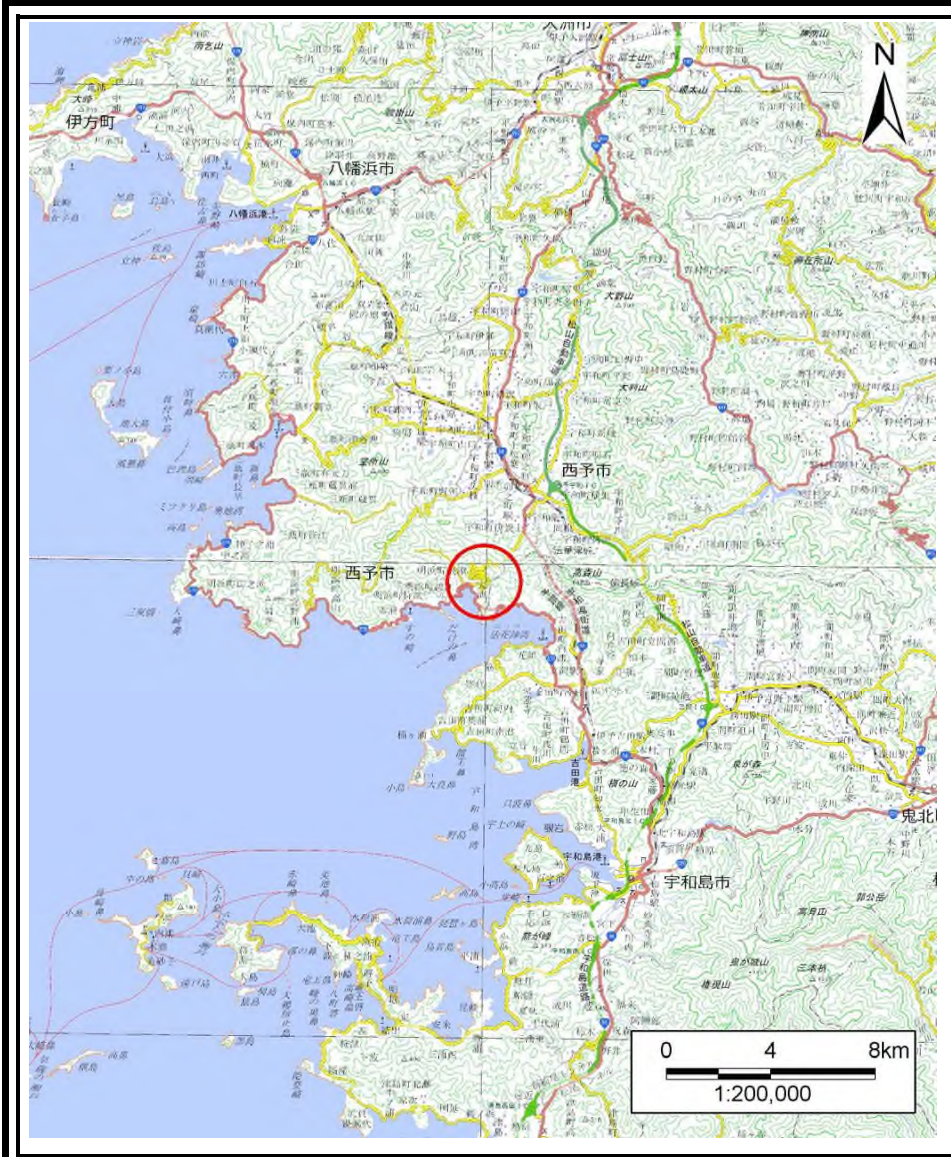


土砂災害警戒区域等の指定の公示に係る図書（その1）



(1/200,000)



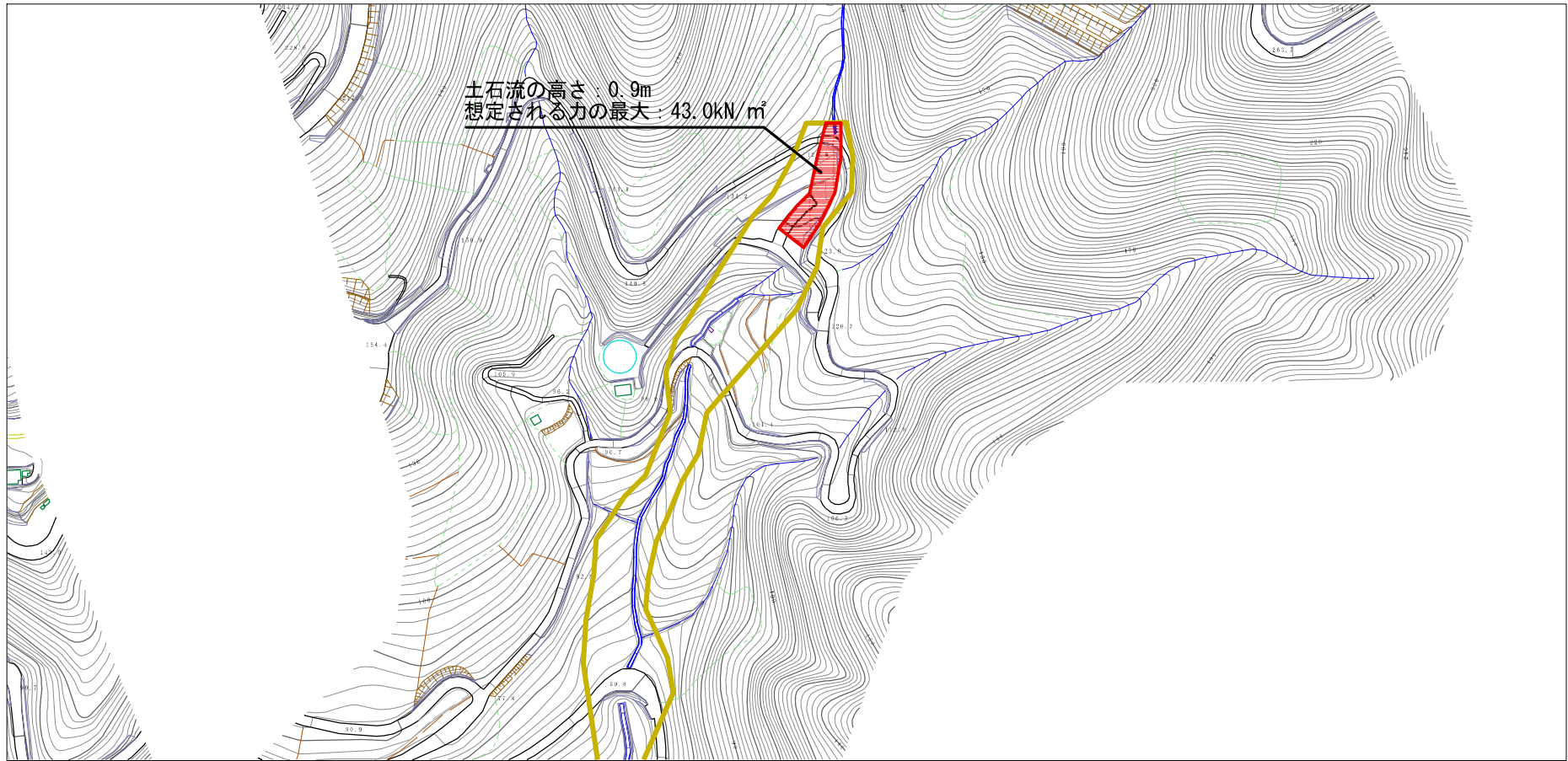
(1/25,000)

様式-1（土）
土砂災害警戒区域・土砂災害特別警戒区域 位置図

| | |
|---------|------------|
| 自然現象の種類 | 土石流 |
| 溪流番号 | 461-1028-2 |
| 溪流名 | 東川（2） |
| 所在地 | 西予市明浜町俵津 |

この地図は、国土地理院長の承認を得て、同院発行の電子地形図25000及び電子地形図20万を複製したものである。（承認番号 国地四複、第21号）

土砂災害警戒区域等の指定の公示に係る図書（その2）



0 1 ×100m

様式-2（土）

土砂災害警戒区域・土砂災害特別警戒区域
区域図

土砂災害防止法施行令第2条の基準に該当する区域

土石流の高さが1mを超える場合、土石等の移動による力が50kN/m²を超える区域

土石流の高さが1mを超える場合、土石等の移動による力が50kN/m²以下の区域

それ以外の区域



縮尺
1:2,500

自然現象
の種類

告示番号

告示年月日

土石流

愛媛県告示第782号

令和3年6月4日

溪流番号

溪流名

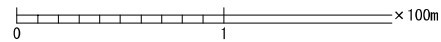
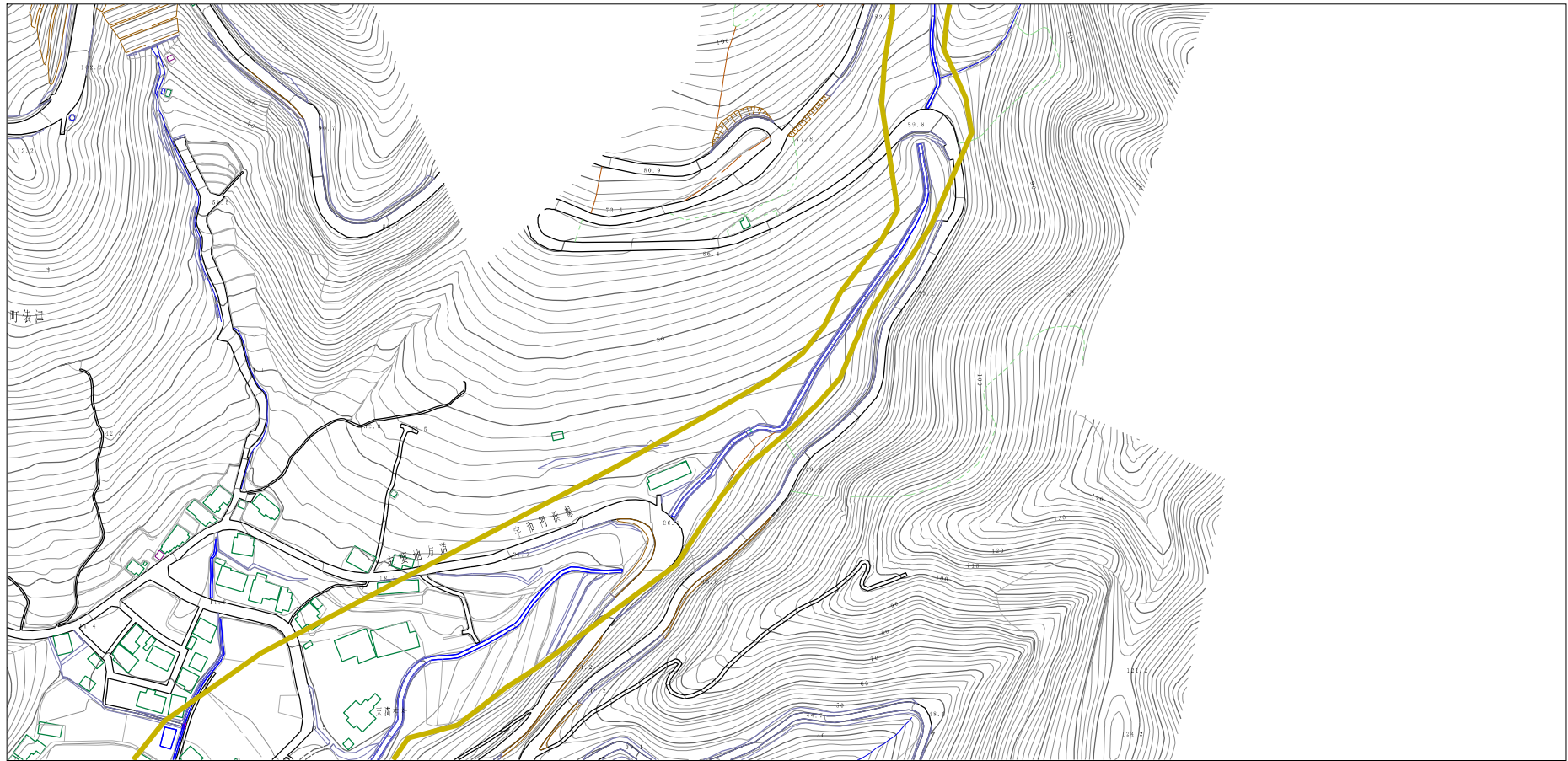
所在地

461-1028-2

東川（2）

西予市明浜町俣津

土砂災害警戒区域等の指定の公示に係る図書（その2）



様式-2（土）

土砂災害警戒区域・土砂災害特別警戒区域
区域図

土砂災害防止法施行令第二条の基準に該当する区域

土砂災害防止法施行令第三条の基準に該当する区域

土石流の高さが1mを超える場合、土石等の移動による力が50kN/m²を超える区域

土石流の高さが1mを超える場合、土石等の移動による力が50kN/m²以下の区域

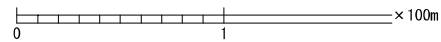
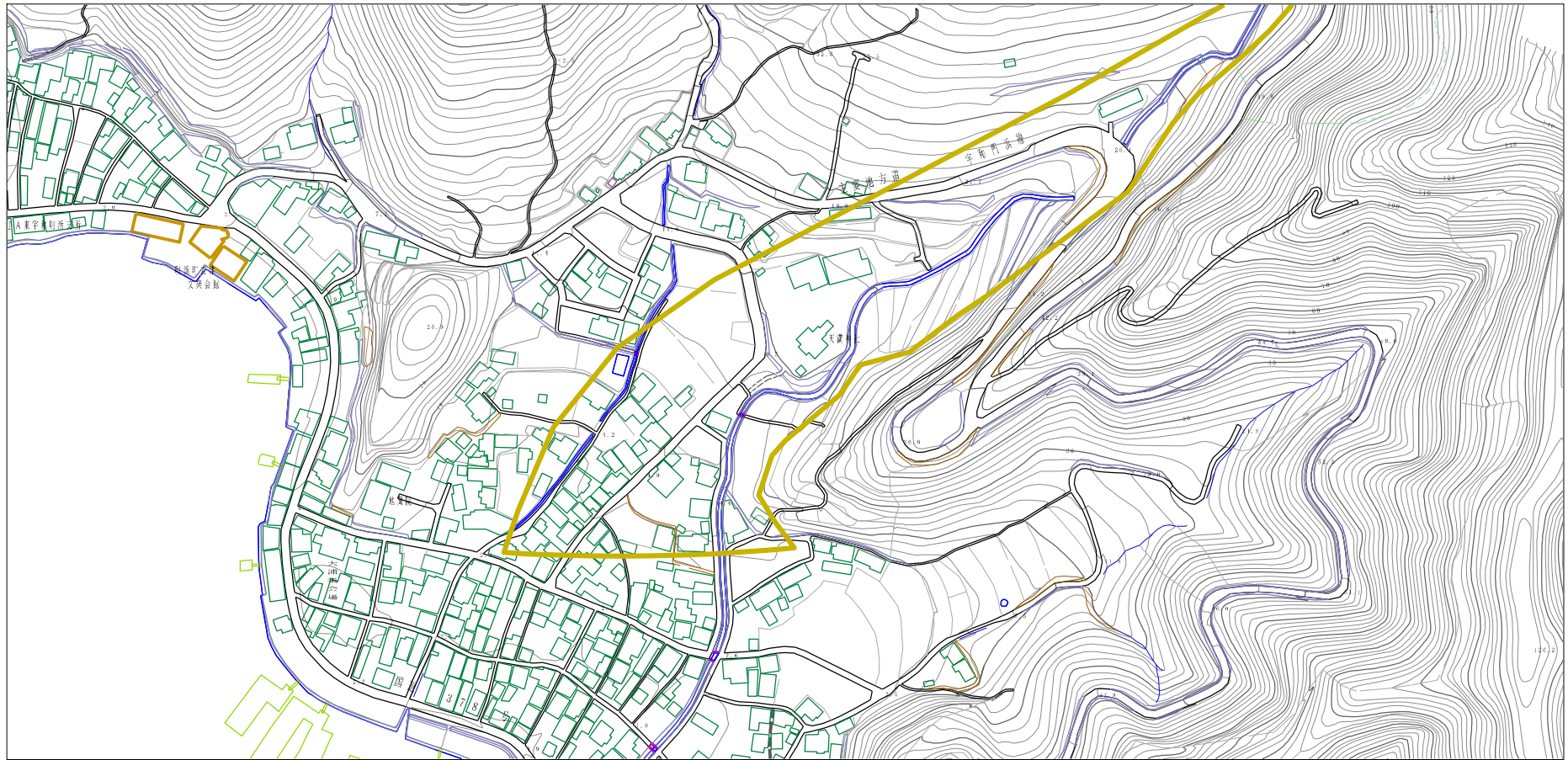
それ以外の区域



縮尺
1:2,500

| | | | |
|---------|------------|------|------------|
| 自然現象の種類 | 土石流 | 溪流番号 | 461-1028-2 |
| 告示番号 | 愛媛県告示第782号 | 溪流名 | 東川（2） |
| 告示年月日 | 令和3年6月4日 | 所在地 | 西予市明浜町俵津 |

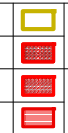
土砂災害警戒区域等の指定の公示に係る図書（その2）



様式-2（土）

土砂災害警戒区域・土砂災害特別警戒区域
区域図

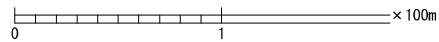
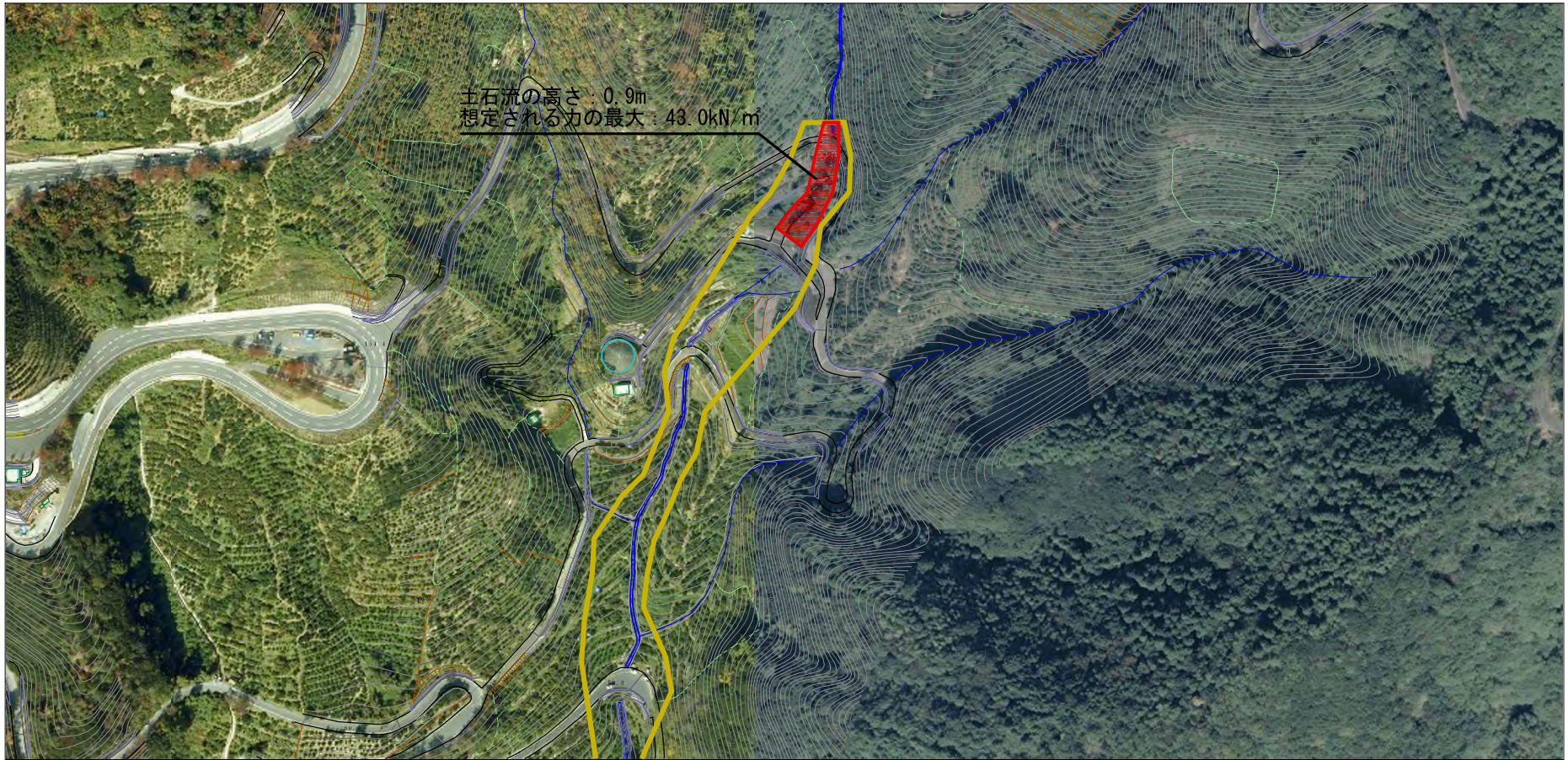
土砂災害防止法施行令第二条の基準に該当する区域
土石流の深さが1mを超える場合、土石等の移動による力が50kN/m²を超える区域
土砂災害防止法施行令第三条の基準に該当する区域
土石流の深さが1mを超える場合、土石等の移動による力が50kN/m²以下の区域
それ以外の区域



縮尺
1:2,500

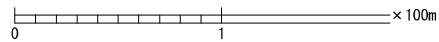
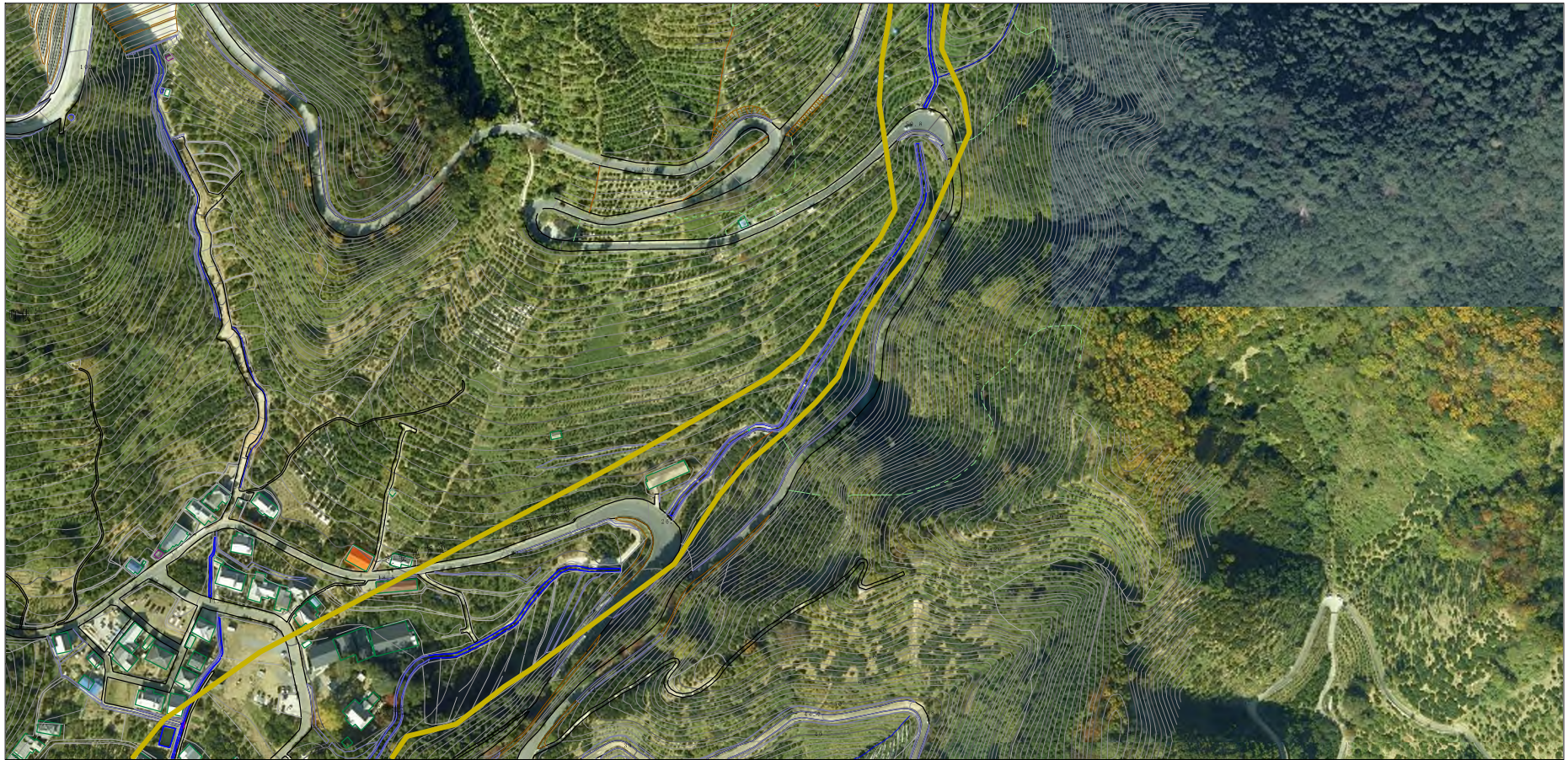
| | | | |
|---------|------------|------|------------|
| 自然現象の種類 | 土石流 | 溪流番号 | 461-1028-2 |
| 告示番号 | 愛媛県告示第782号 | 溪流名 | 東川（2） |
| 告示年月日 | 令和3年6月4日 | 所在地 | 西予市明浜町俵津 |

参考資料 (その3)



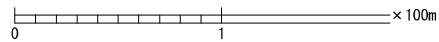
| | | | | | | | |
|------|-------------------------|--|--------------------|---------|------------|------|------------|
| 参考資料 | 土石災害防止法施行令第二条の基準に該当する区域 | | N 縮尺 1:2,500 | 自然現象の種類 | 土石流 | 溪流番号 | 461-1028-2 |
| | 土石災害防止法施行令第三条の基準に該当する区域 | | | 告示番号 | 愛媛県告示第782号 | 溪流名 | 東川(2) |
| | それ以外の区域 | | | 告示年月日 | 令和3年6月4日 | 所在地 | 西予市明浜町俵津 |

参考資料 (その3)



| | | | | | | | |
|------|-------------------------|--|--------------------|---------|------------|------|------------|
| 参考資料 | 土砂災害防止法施行令第二条の基準に該当する区域 | | N 縮尺 1:2,500 | 自然現象の種類 | 土石流 | 溪流番号 | 461-1028-2 |
| | 土砂災害防止法施行令第三条の基準に該当する区域 | | | 告示番号 | 愛媛県告示第782号 | 溪流名 | 東川(2) |
| | それ以外の区域 | | | 告示年月日 | 令和3年6月4日 | 所在地 | 西予市明浜町俣津 |

参考資料 (その3)



| | | | | | | | |
|------|-------------------------|--|--------------------|---------|------------|------|------------|
| 参考資料 | 土石災害防止法施行令第二条の基準に該当する区域 | | N 縮尺 1:2,500 | 自然現象の種類 | 土石流 | 溪流番号 | 461-1028-2 |
| | 土石災害防止法施行令第三条の基準に該当する区域 | | | 告示番号 | 愛媛県告示第782号 | 溪流名 | 東川(2) |
| | それ以外の区域 | | | 告示年月日 | 令和3年6月4日 | 所在地 | 西予市明浜町俵津 |