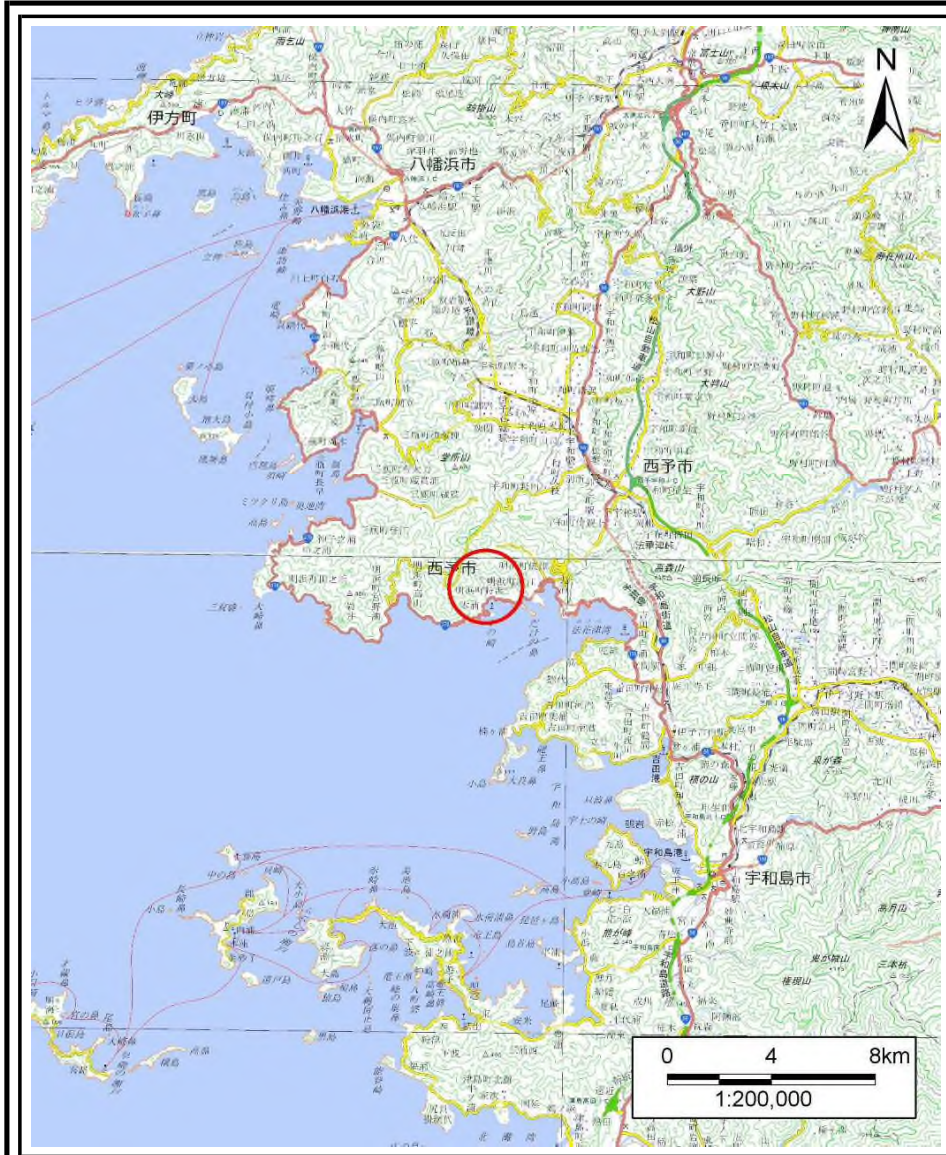


土砂災害警戒区域等の指定の公示に係る図書（その1）



(1/200,000)



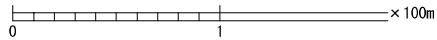
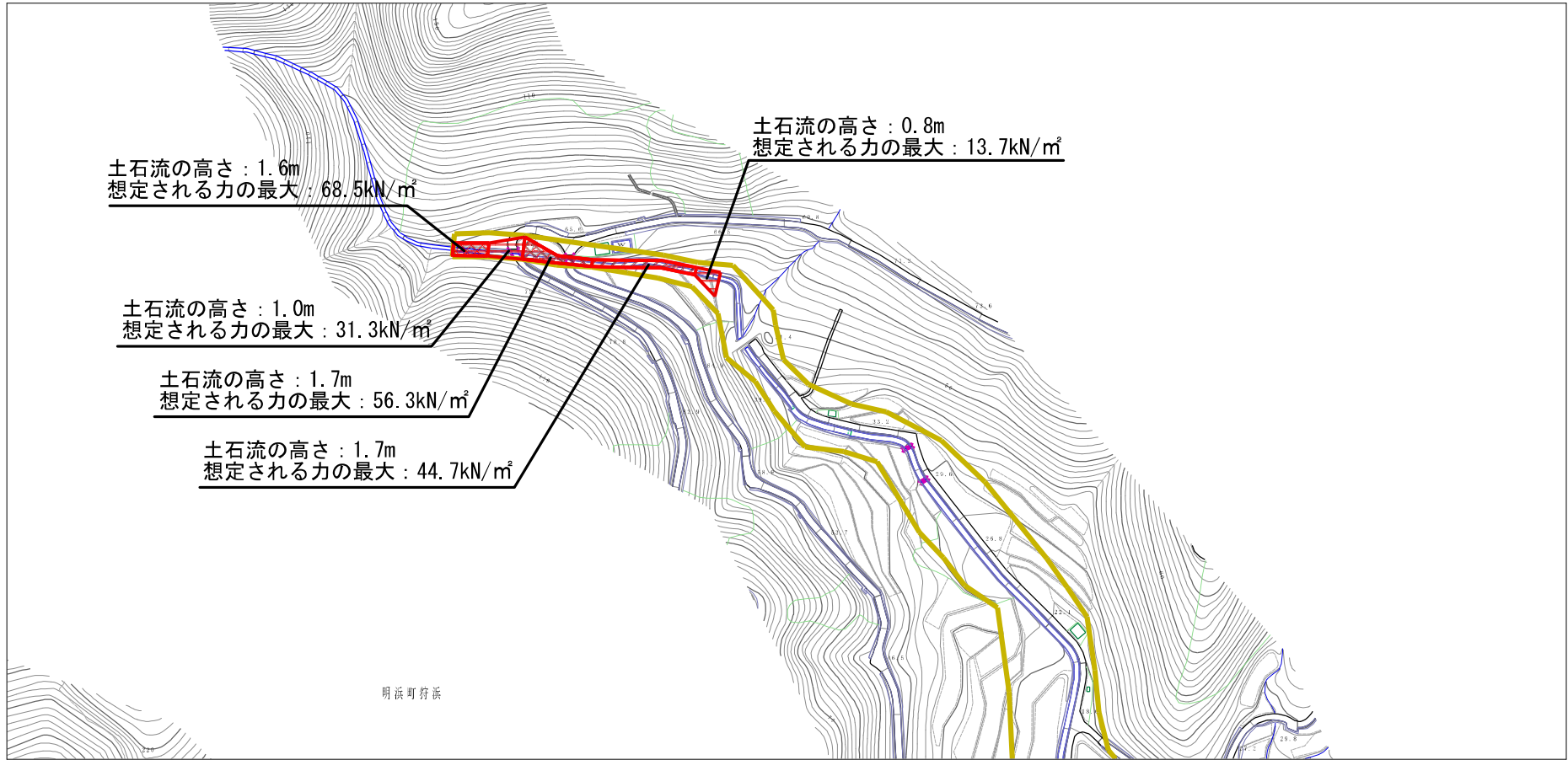
(1/25,000)

様式-1 (土)
土砂災害警戒区域・土砂災害特別警戒区域 位置図

自然現象の種類	土石流
溪流番号	461-1018
溪流名	大川
所在地	西予市明浜町狩浜

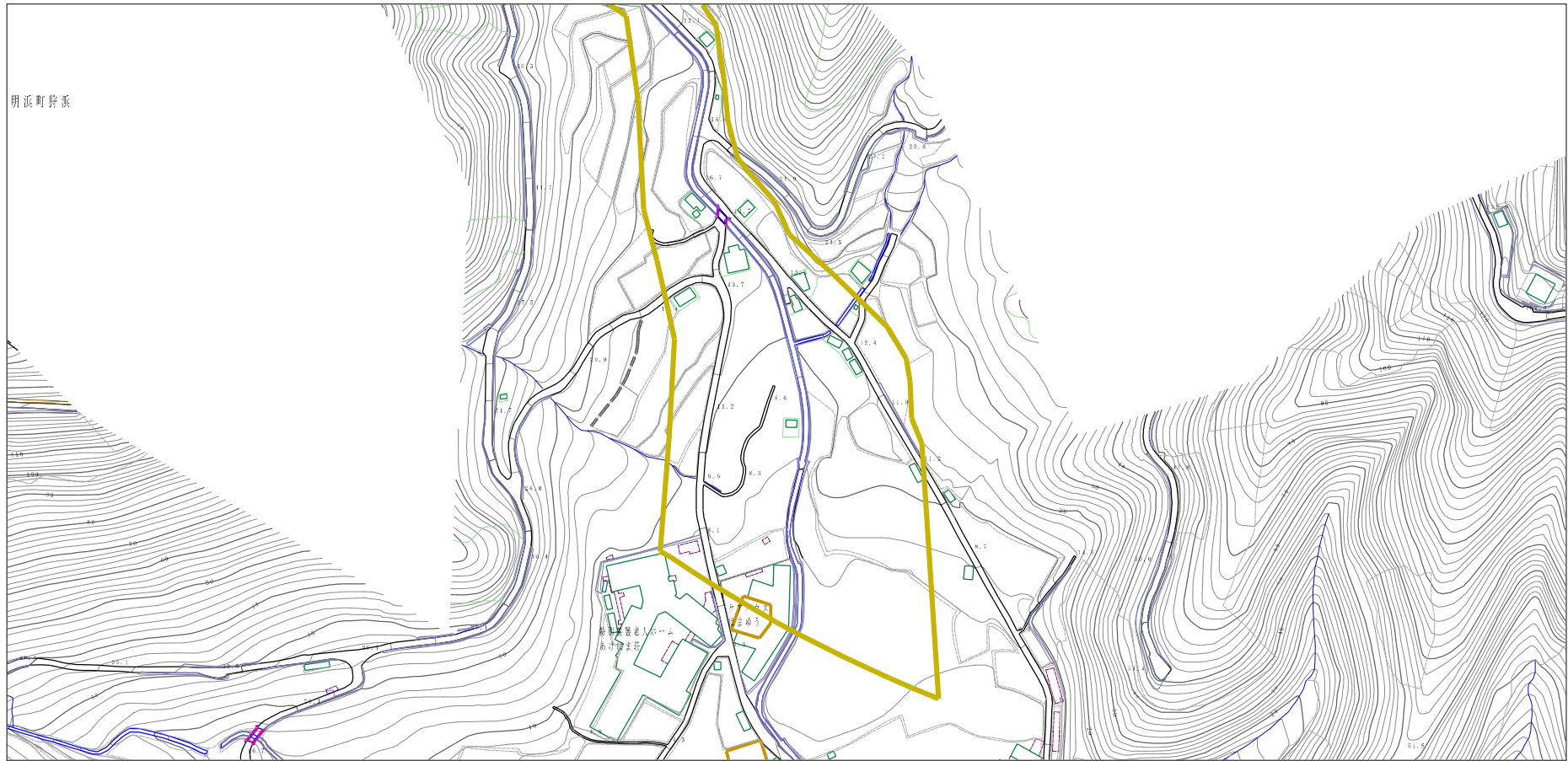
この地図は、国土地理院長の承認を得て、同院発行の電子地形図25000及び電子地形図20万を複製したものである。（承認番号 国地四複、第21号）

土砂災害警戒区域等の指定の公示に係る図書（その2）



様式-2（土） 土砂災害警戒区域・土砂災害特別警戒区域 区域図	土砂災害防止法施行令第二条の基準に該当する区域		N 縮尺 1:2,500	自然現象の種類	土石流	溪流番号	461-1018
	土砂災害防止法施行令第三条の基準に該当する区域			告示番号	愛媛県告示第782号	溪流名	大川
	それ以外の区域			告示年月日	令和3年6月4日	所在地	西予市明浜町狩浜

土砂災害警戒区域等の指定の公示に係る図書（その2）



0 1 ×100m

様式-2（土）

土砂災害警戒区域・土砂災害特別警戒区域
区域図

土砂災害防止法施行令第2条の基準に該当する区域

土砂災害防止法施行令第3条の基準に該当する区域

土砂災害防止法施行令第3条の基準に該当する区域

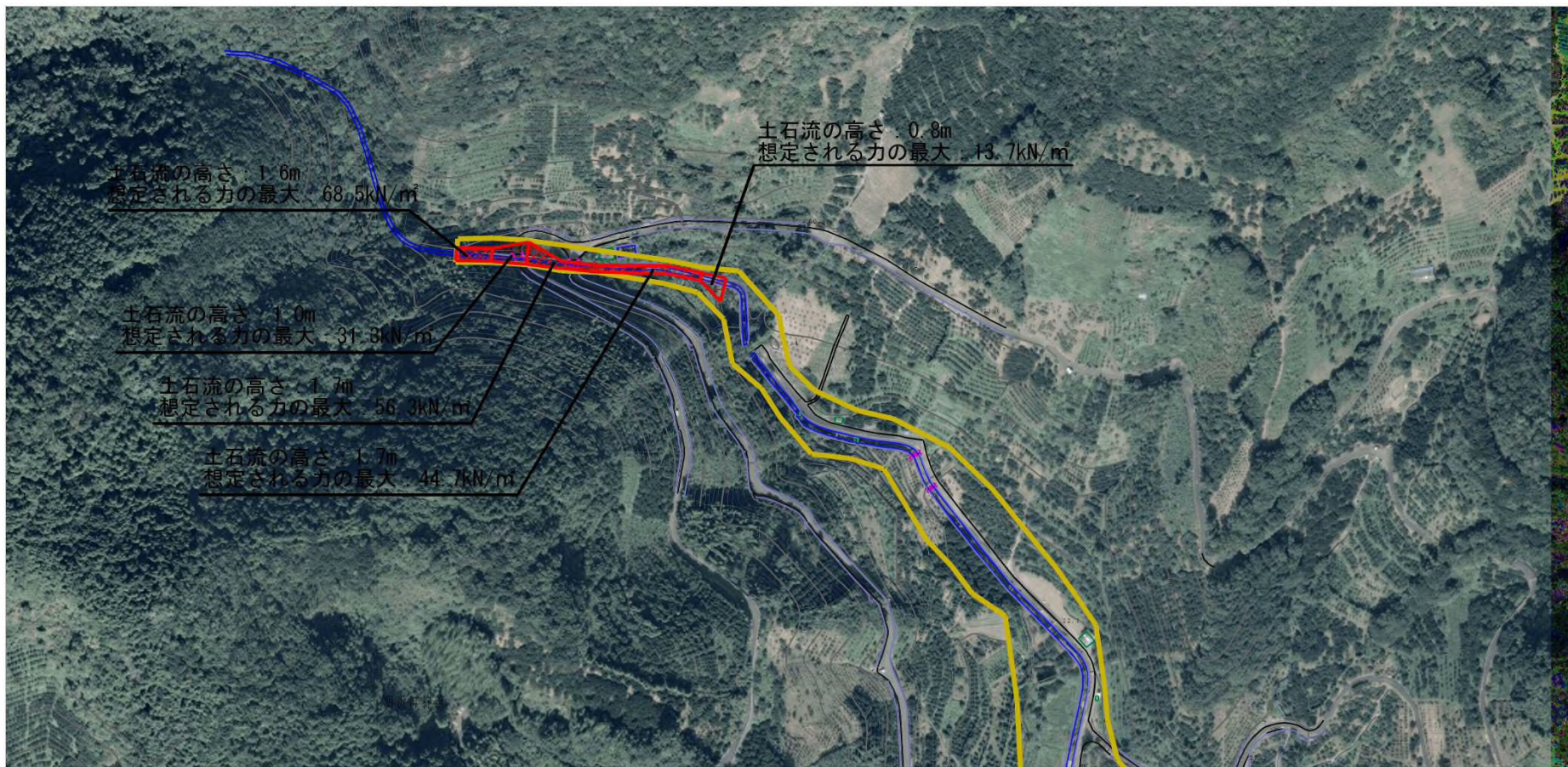
それ以外の区域



縮尺
1:2,500

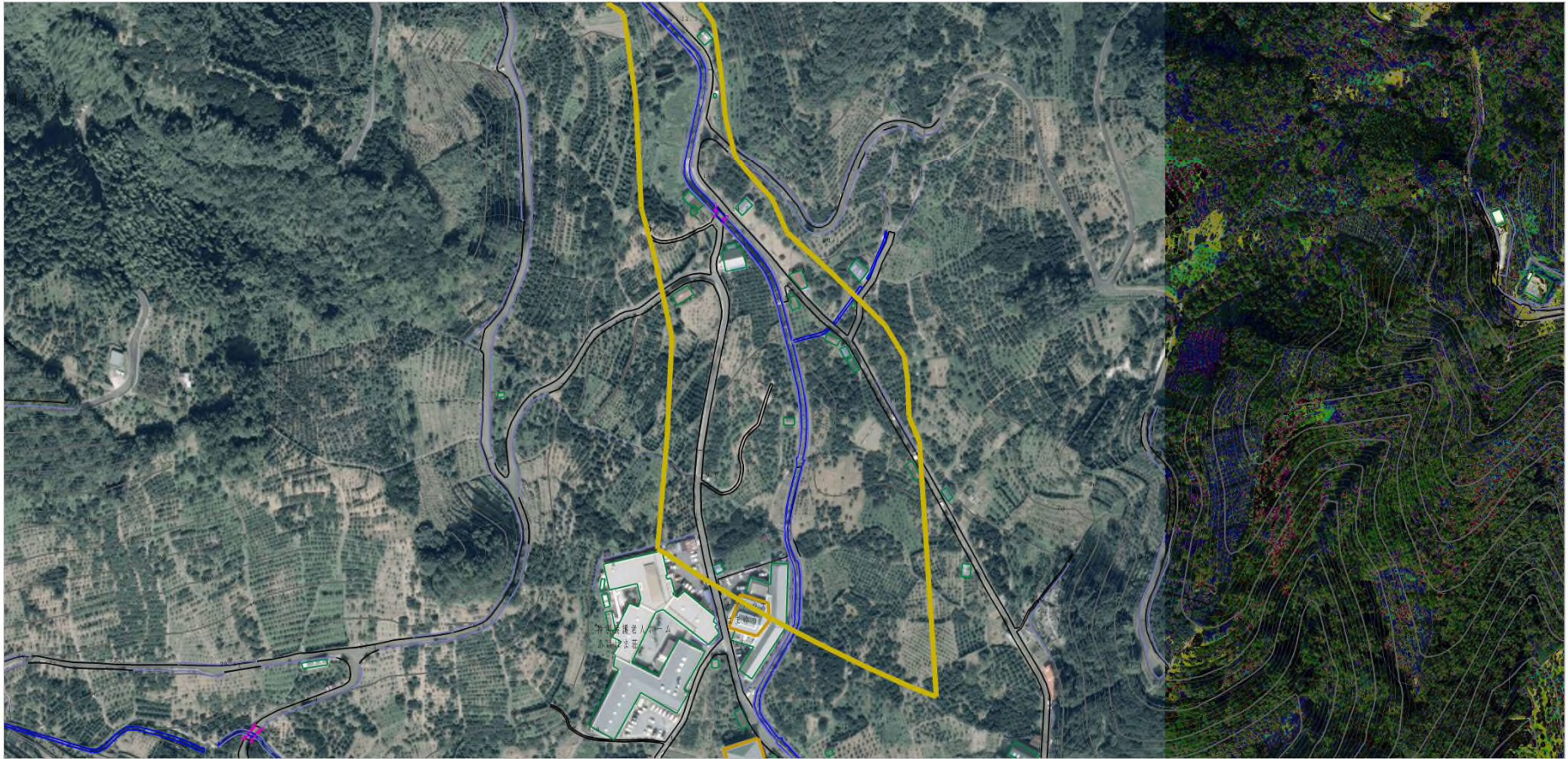
自然現象の種類	土石流	溪流番号	461-1018
告示番号	愛媛県告示第782号	溪流名	大川
告示年月日	令和3年6月4日	所在地	西予市明浜町狩浜

参考資料 (その3)






参考資料	土砂災害防止法施行令第二条の基準に該当する区域		N 縮尺 1:2,500	自然現象の種類	土石流	溪流番号	461-1018
	土砂災害防止法施行令第三条の基準に該当する区域			告示番号	愛媛県告示第782号	溪流名	大川
	それ以外の区域			告示年月日	令和3年6月4日	所在地	西予市明浜町狩浜

参考資料 (その3)



0 1 × 100m

参考資料

土砂災害防止法施行令第二条の基準に該当する区域	
土砂災害防止法施行令第三条の基準に該当する区域	
それ以外の区域	

N
縮尺
1:2,500

自然現象の種類	土石流	溪流番号	461-1018
告示番号	愛媛県告示第782号	溪流名	大川
告示年月日	令和3年6月4日	所在地	西予市明浜町狹浜