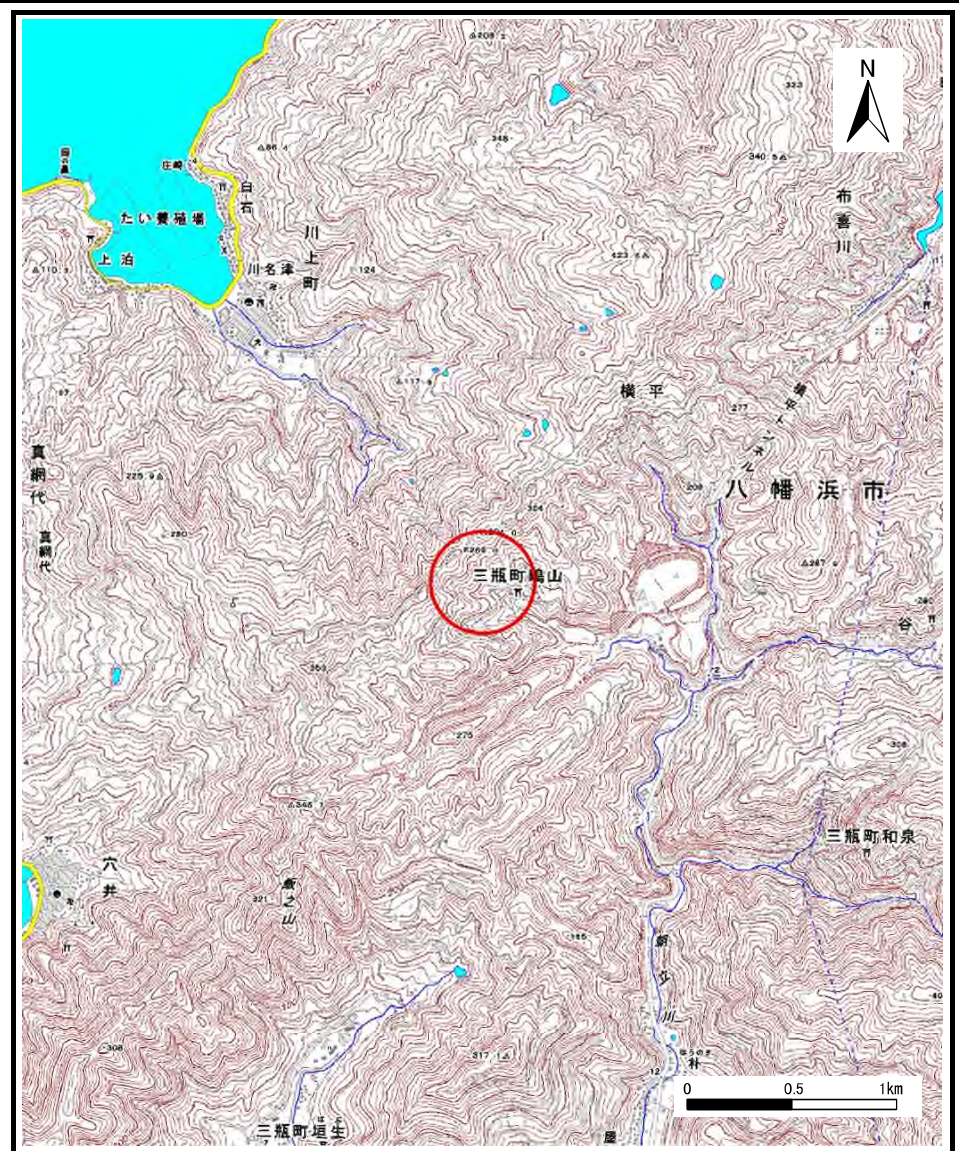
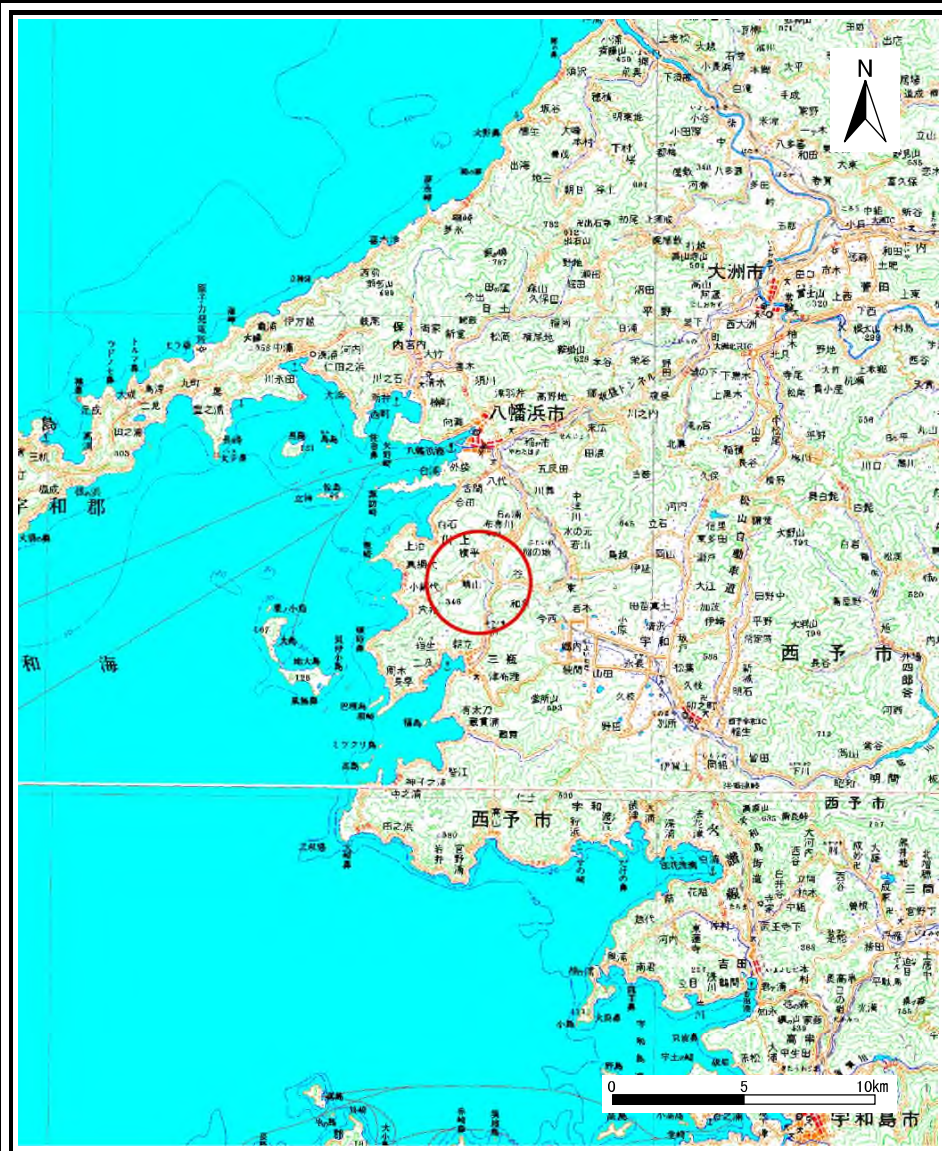


土砂災害警戒区域等の指定の公示に係る図書（その1）



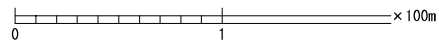
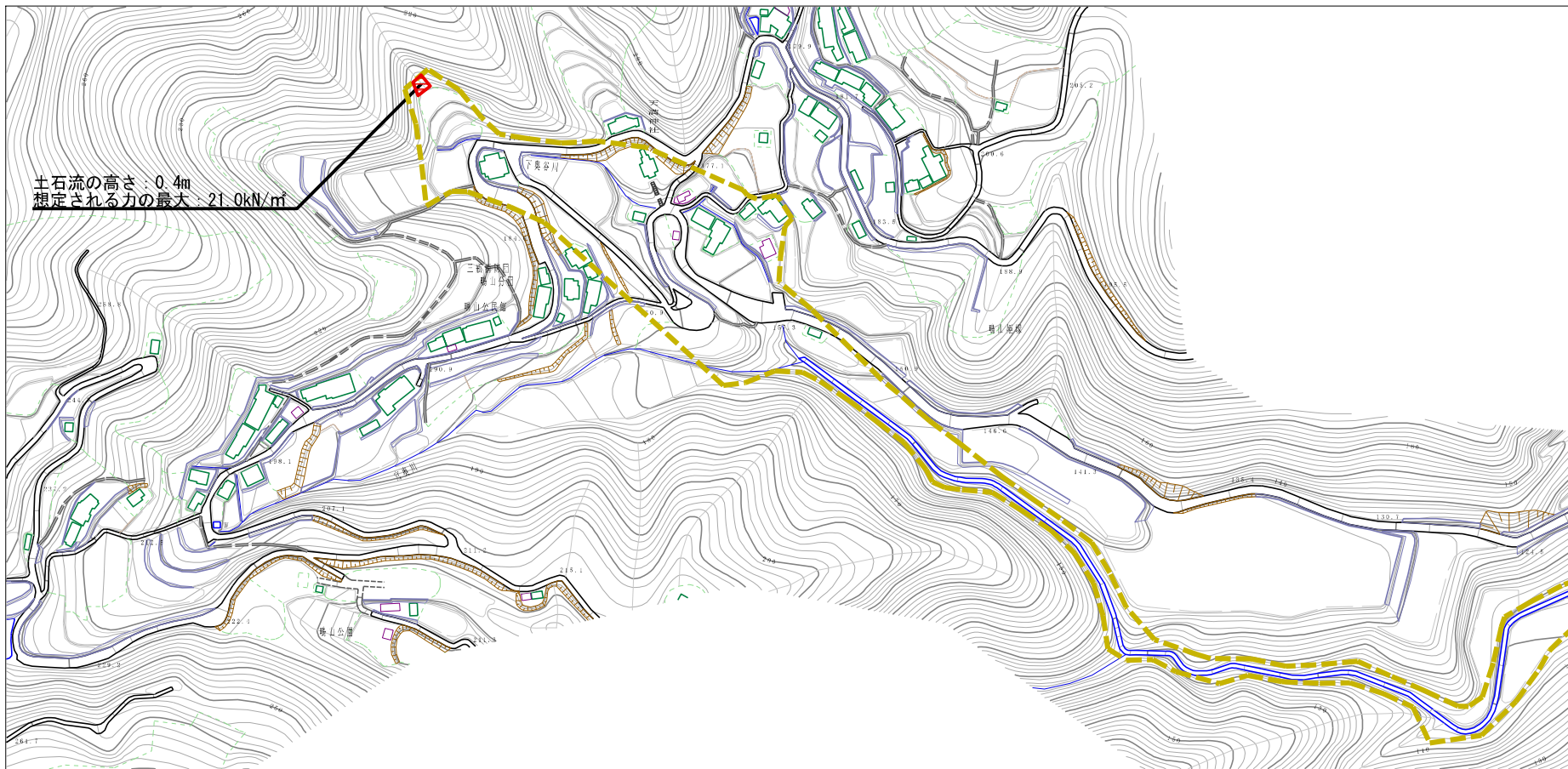
様式-1（土）  
土砂災害警戒区域・土砂災害特別警戒区域 位置図

自然現象の種類	土石流
溪流番号	445-2069-1
溪流名	下宮奥川
所在地	西予市三瓶町嶋山・和泉

この地図は、国土地理院長の承認を得て、同院発行の電子地形図25000及び電子地形図20万を複製したものである。（承認番号 平28四複、第60号） 許なく複製を禁ずる。



土砂災害警戒区域等の指定の公示に係る図書（その2）



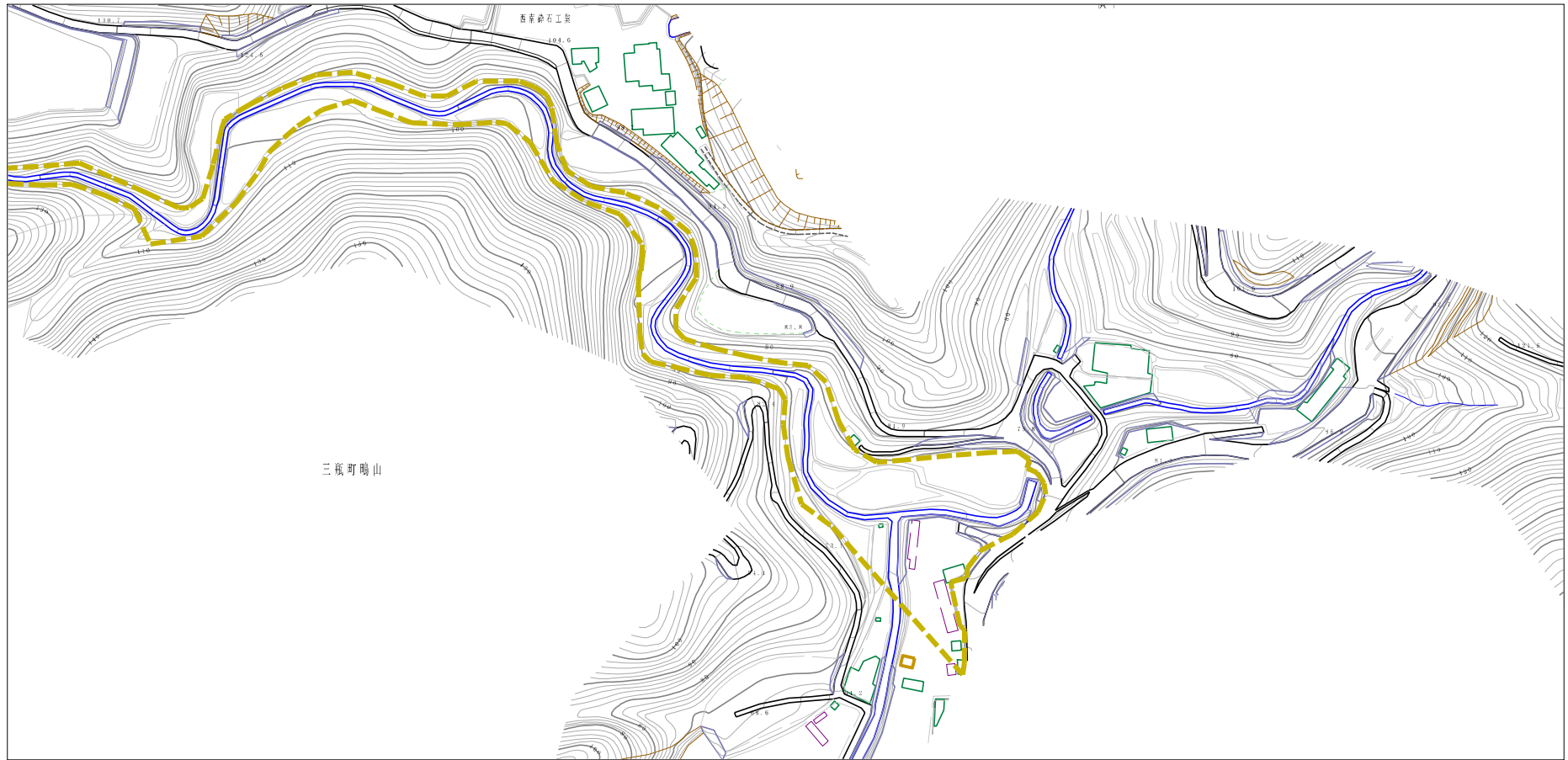
様式-2（土）  
土砂災害警戒区域・土砂災害特別警戒区域  
区域図

土砂災害防止法施行令第二条の基準に該当する区域	
土砂災害防止法施行令第三条の基準に該当する区域	
それ以外の区域	

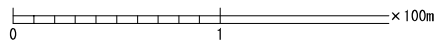
縮尺  
1:2,500

自然現象の種類	土石流	溪流番号	445-2069-1
告示番号	愛媛県告示第782号	溪流名	下宮奥川
告示年月日	令和3年6月4日	所在地	西予市三瓶町嶋山・和泉

土砂災害警戒区域等の指定の公示に係る図書（その2）



三瓶町嶋山



様式-2（土）

土砂災害警戒区域・土砂災害特別警戒区域  
区域図

土砂災害防止法施行令第二条の基準に該当する区域



自然現象  
の種類

土石流

溪流番号

445-2069-1

土石流の高さ1mを超える場合、土石等の移動による力が50kN/m<sup>2</sup>を超える区域



縮尺  
1:2,500

告示番号

愛媛県告示第782号

溪流名

下宮奥川

土砂災害防止法施行令第二条の基準に該当する区域



告示年月日

令和3年6月4日

所在地

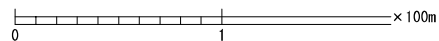
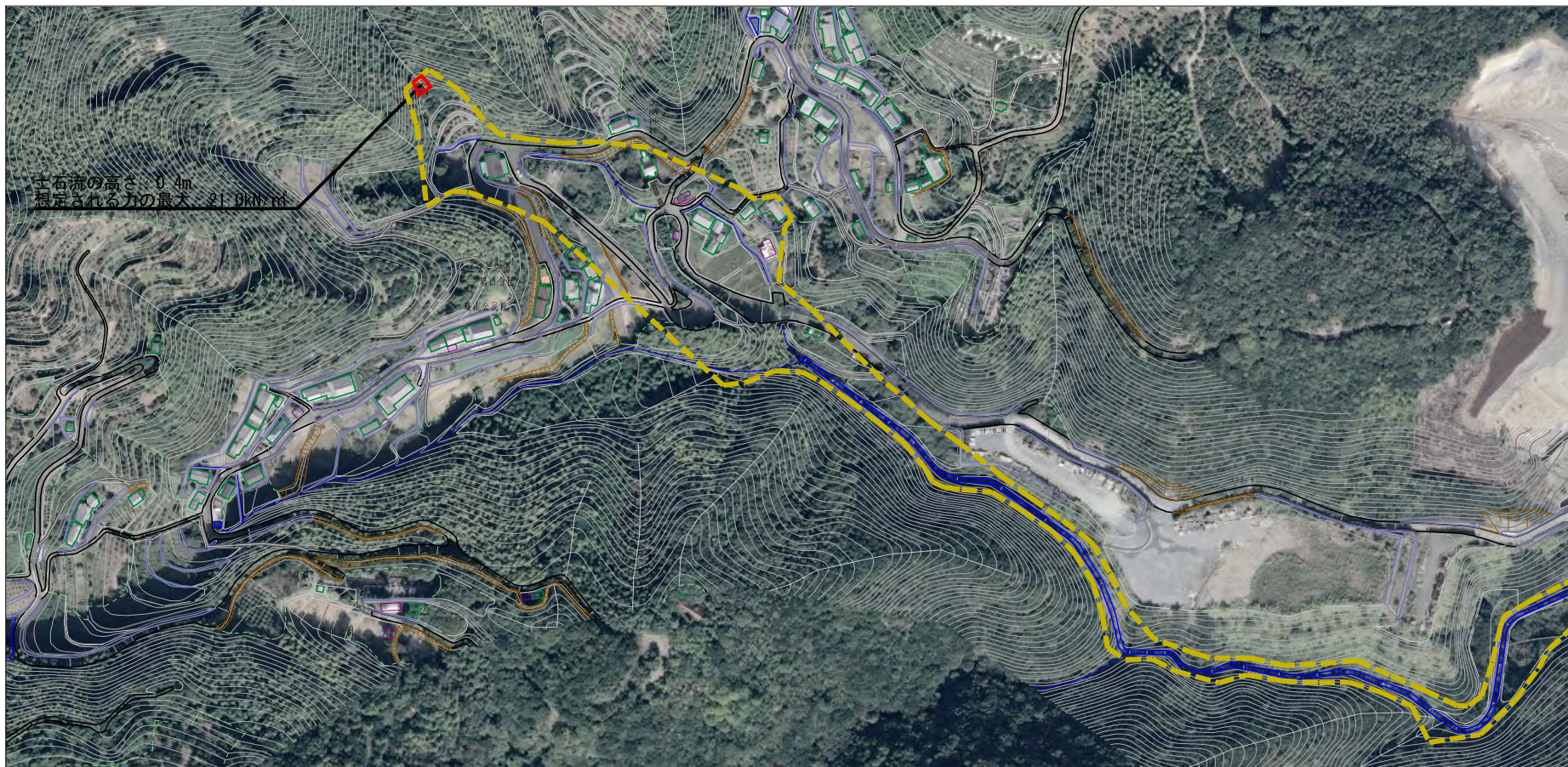
西予市三瓶町嶋山・和泉

それ以外の区域





参考資料 (その3)

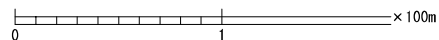
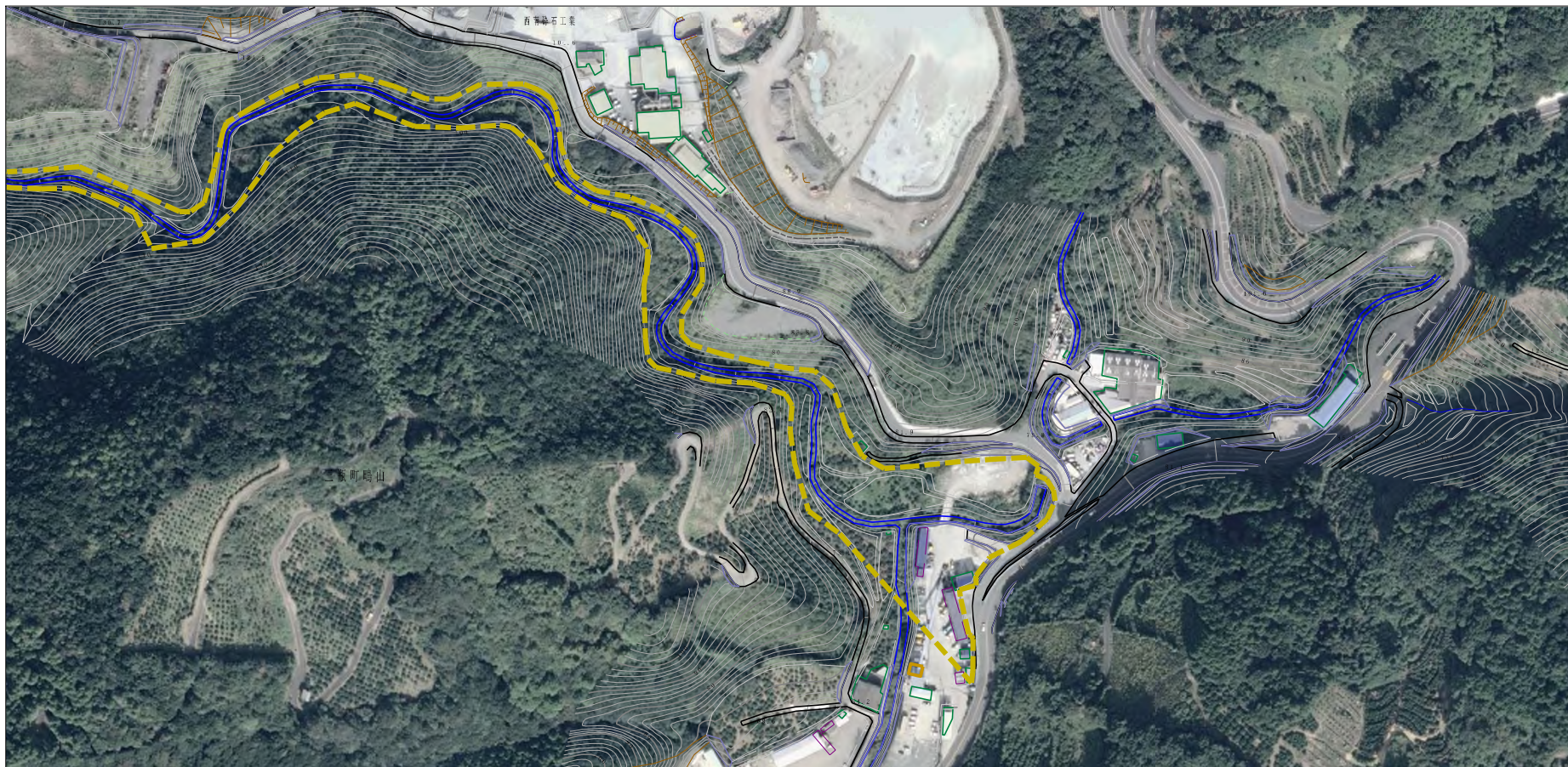


参考資料

土石災害防止法施行令第二条の基準に該当する区域 土石流の高さが1mを超える場合、土石等の移動による力が50kN/m <sup>2</sup> を超える区域 土石災害防止法施行令第二条の基準に該当する区域 土石流の高さが1mを超える場合、土石等の移動による力が50kN/m <sup>2</sup> 以下の区域 それ以外の区域	土石災害防止法施行令第二条の基準に該当する区域		N 縮尺 1:2,500	自然現象の種類	土石流	溪流番号	445-2069-1
	土石流の高さが1mを超える場合、土石等の移動による力が50kN/m <sup>2</sup> を超える区域			告示番号	愛媛県告示第782号	溪流名	下宮奥川
	土石流の高さが1mを超える場合、土石等の移動による力が50kN/m <sup>2</sup> 以下の区域			告示年月日	令和3年6月4日	所在地	西予市三瓶町嶋山・和泉



参考資料 (その3)



参考資料	土砂災害防止法施行令第二条の基準に該当する区域		N 縮尺 1:2,500	自然現象の種類	土石流	溪流番号	445-2069-1
	土砂災害防止法施行令第二条の基準に該当する区域			告示番号	愛媛県告示第782号	溪流名	下宮奥川
	それ以外の区域			告示年月日	令和3年6月4日	所在地	西予市三瓶町崎山・和泉