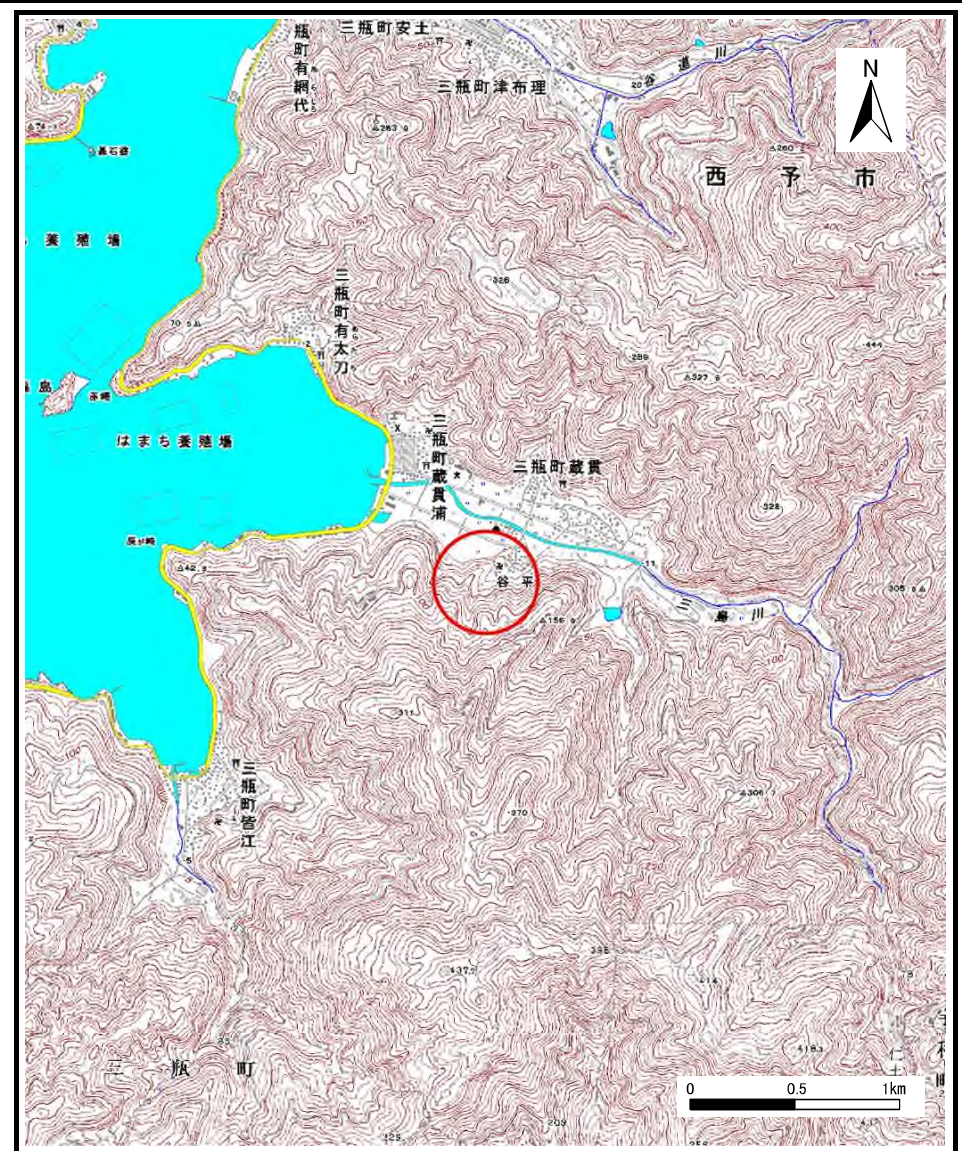


土砂災害警戒区域等の指定の公示に係る図書（その1）



(1/200,000)



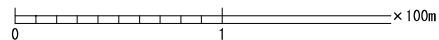
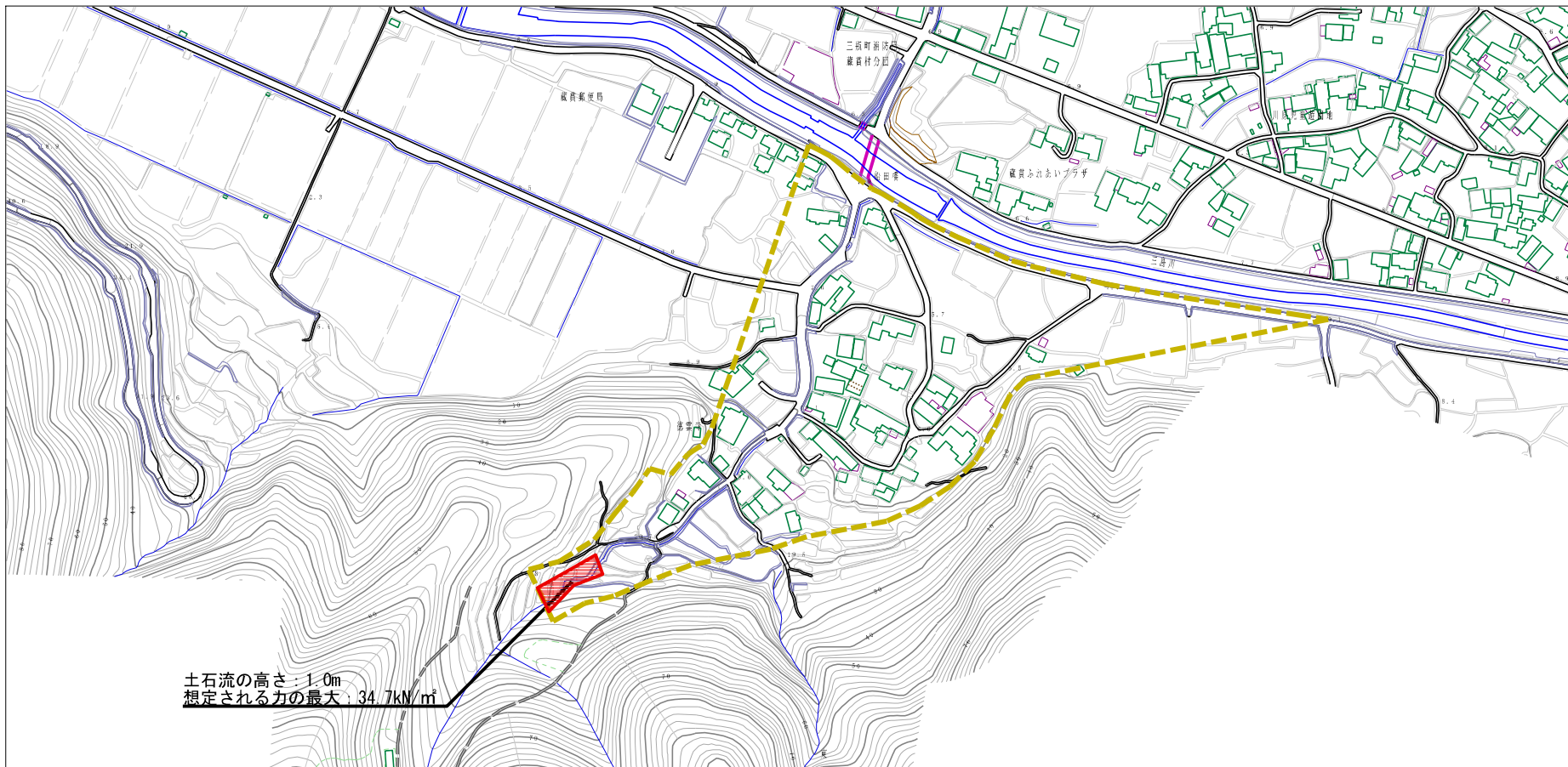
(1/25,000)

様式-1 (土)
土砂災害警戒区域・土砂災害特別警戒区域 位置図

| | |
|---------|--------------|
| 自然現象の種類 | 土石流 |
| 溪流番号 | 445-1349 |
| 溪流名 | 谷平川 |
| 所在地 | 西予市三瓶町蔵貴・蔵貴浦 |

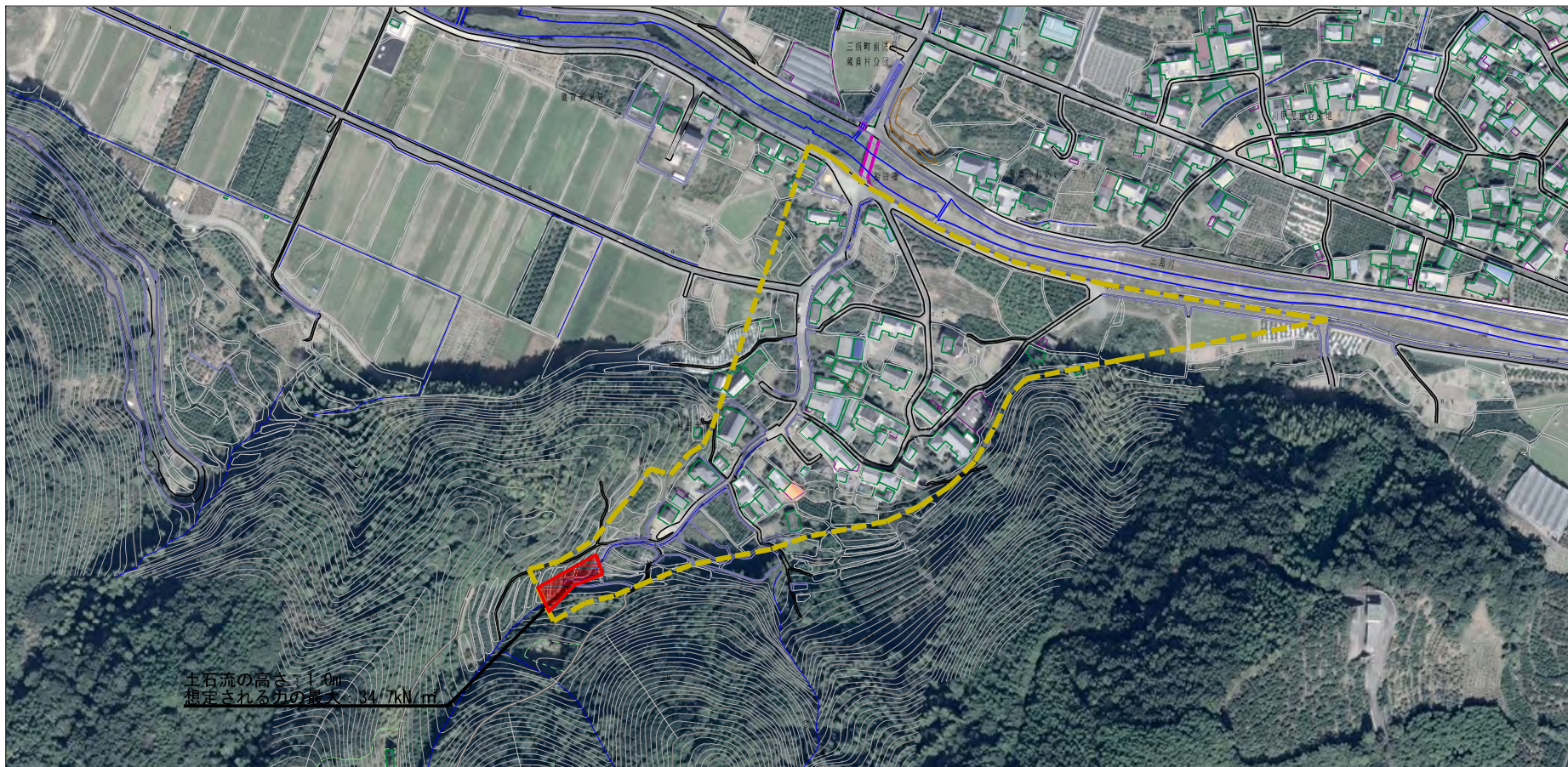
この地図は、国土地理院長の承認を得て、同院発行の電子地形図25000及び電子地形図20万を複製したものである。（承認番号 平28四複、第60号） 許すなく複製を禁ずる。

土砂災害警戒区域等の指定の公示に係る図書（その2）



| | | | | | | | |
|---------------------------------------|-------------------------|--|--------------------|-------------|------------|--------------|----------|
| 様式-2（土） 土砂災害警戒区域・土砂災害特別警戒区域 区域図 | 土砂災害防止法施行令第二条の基準に該当する区域 | | N 縮尺 1:2,500 | 自然現象 の種類 | 土石流 | 溪流番号 | 445-1349 |
| | 土砂災害防止法施行令第二条の基準に該当する区域 | | | 告示番号 | 愛媛県告示第782号 | 溪流名 | 谷平川 |
| | 土砂災害防止法施行令第二条の基準に該当する区域 | | 告示年月日 | 令和3年6月4日 | 所在地 | 西予市三瓶町蔵貫・蔵貫浦 | |
| | それ以外の区域 | | | | | | |

参考資料 (その3)



土石流の高さ: 1.0m
 想定される力の最大: 34.7kN/m



| | | | | | | | |
|------|-------------------------|--|--------------------|---------|------------|------|--------------|
| 参考資料 | 土石災害防止法施行令第二条の基準に該当する区域 | | N 縮尺 1:2,500 | 自然現象の種類 | 土石流 | 溪流番号 | 445-1349 |
| | 土石災害防止法施行令第三条の基準に該当する区域 | | | 告示番号 | 愛媛県告示第782号 | 溪流名 | 谷平川 |
| | それ以外の区域 | | | 告示年月日 | 令和3年6月4日 | 所在地 | 西予市三瓶町蔵貫・蔵貫浦 |