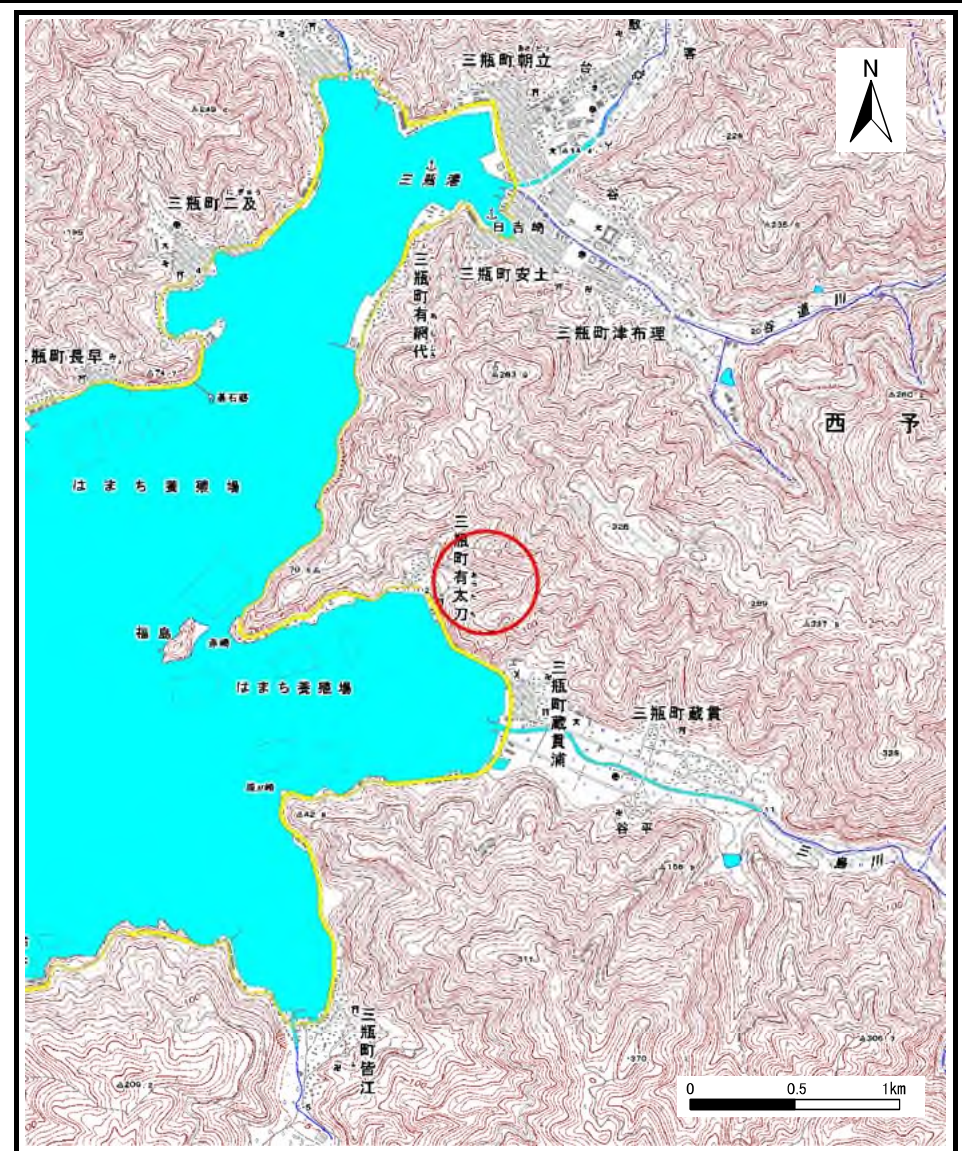


土砂災害警戒区域等の指定の公示に係る図書（その1）



(1/200,000)



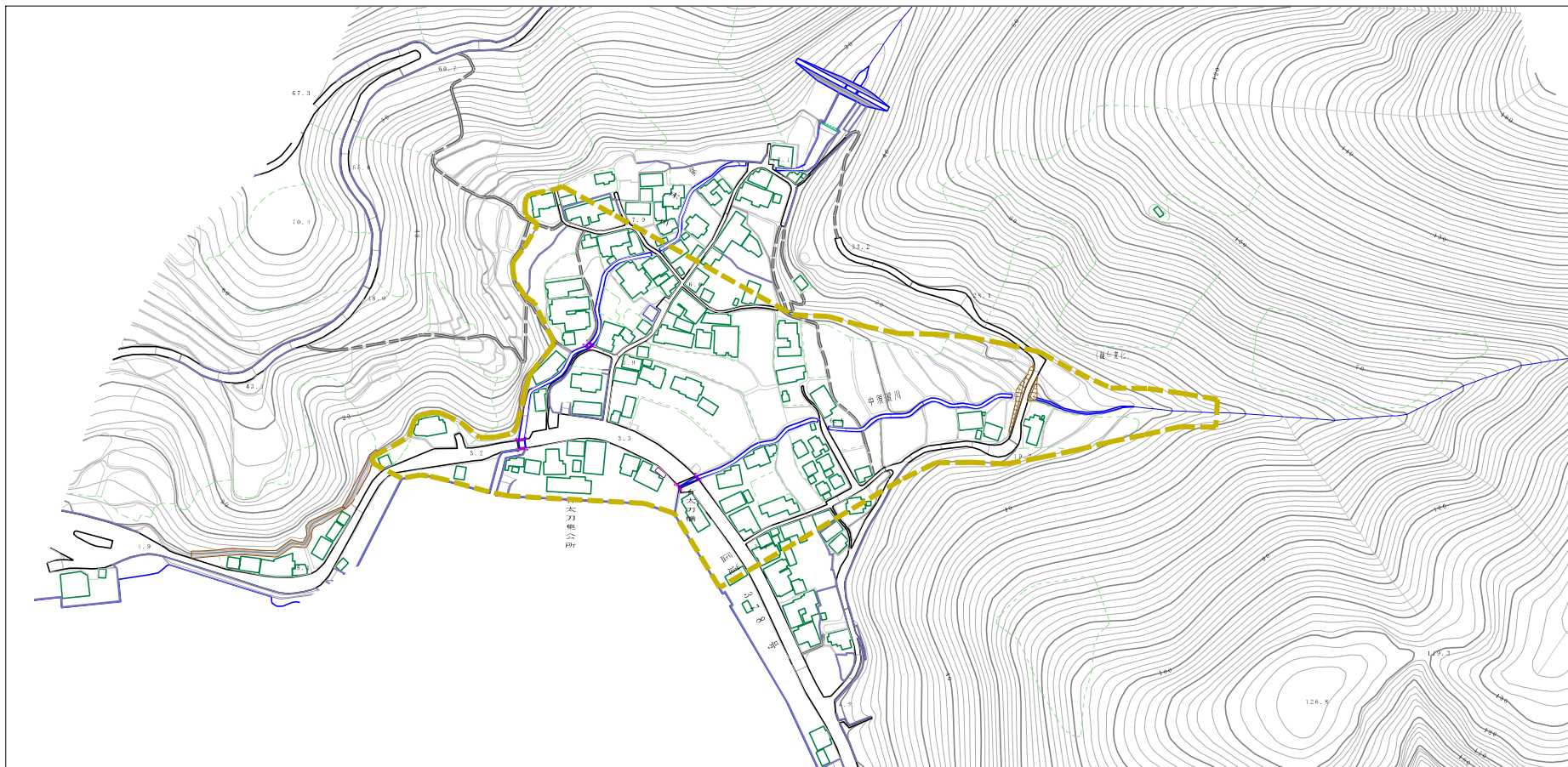
(1/25,000)

様式-1(土)
土砂災害警戒区域・土砂災害特別警戒区域 位置図

自然現象の種類	土石流
溪流番号	445-1341
溪流名	中須賀川
所在地	西予市三瓶町有太刀

この地図は、国土地理院長の承認を得て、同院発行の電子地形図25000及び電子地形図20万を複製したものである。（承認番号 平28四複、第60号） 許なく複製を禁ずる。

土砂災害警戒区域等の指定の公示に係る図書（その2）



0 1 × 100m

様式-2（土）

土砂災害警戒区域・土砂災害特別警戒区域
区域図

土砂災害防止法施行令第二条の基準に該当する区域

土石流の高さが1mを超える場合、土石等の移動による力が50kN/m²を超える区域

土石流の高さが1mを超える場合、土石等の移動による力が50kN/m²以下の区域

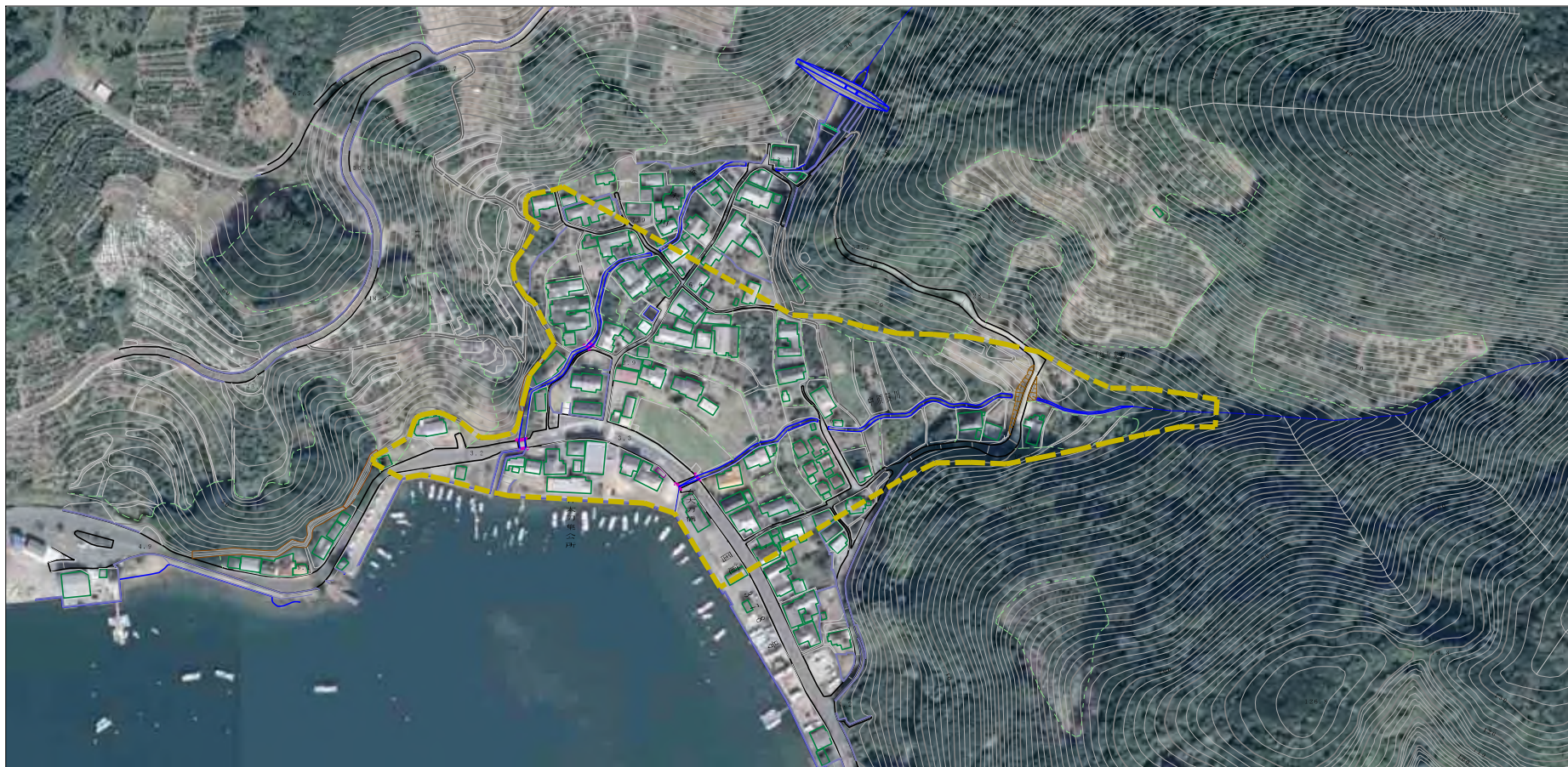
それ以外の区域



縮尺
1:2,500

自然現象の種類	土石流	渓流番号	445-1341
告示番号	愛媛県告示第781号	渓流名	中須賀川
告示年月日	令和3年6月4日	所在地	西予市三瓶町有太刀

参考資料 (その3)



0 1 × 100m

参考資料	土石災害防止法施行令第二条の基準に該当する区域		N 縮尺 1:2,500	自然現象の種類	土石流	溪流番号	445-1341
	土石災害防止法施行令第二条の基準に該当する区域			告示番号	愛媛県告示第781号	溪流名	中須賀川
	それ以外の区域			告示年月日	令和3年6月4日	所在地	西予市三瓶町有太刀