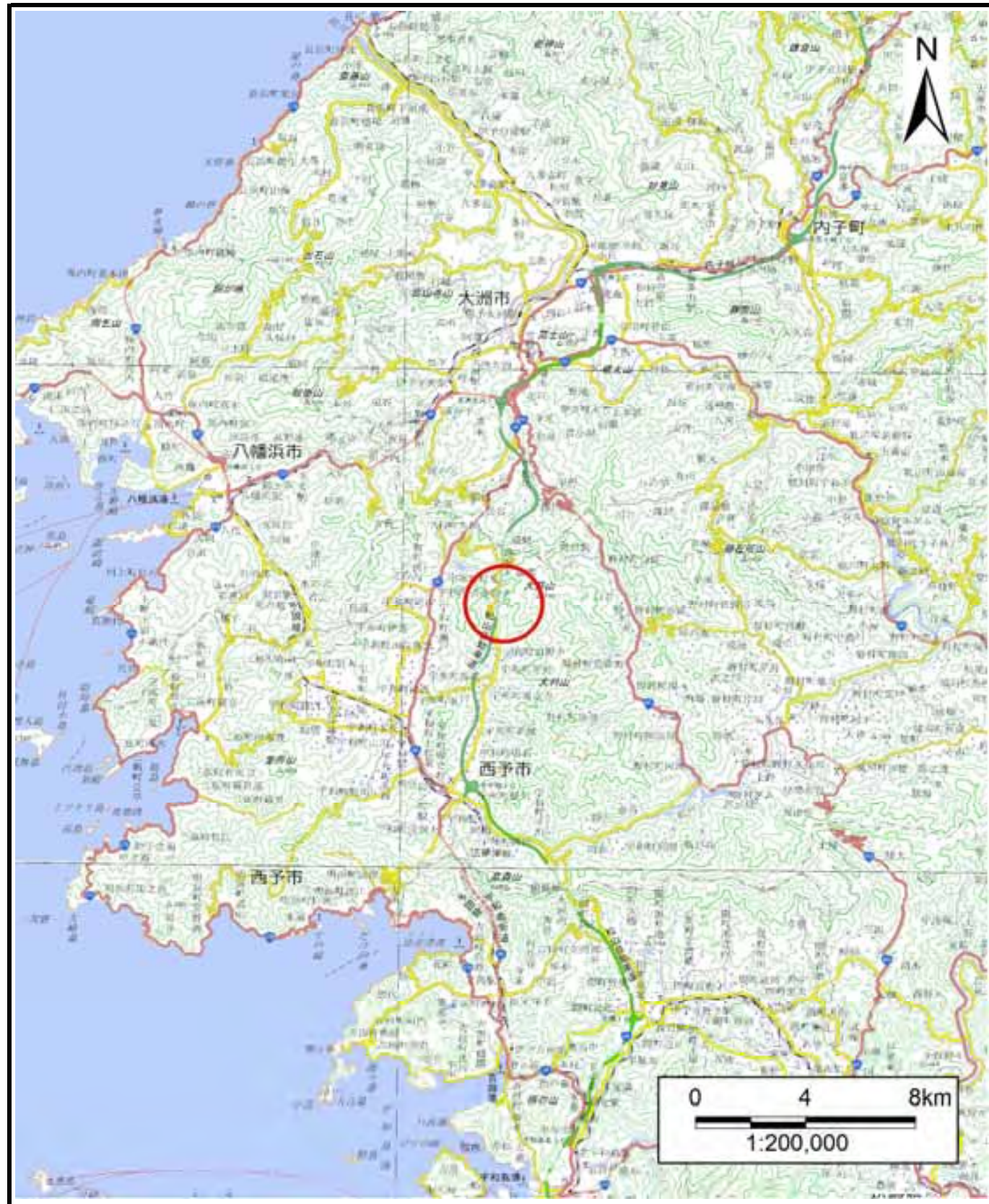
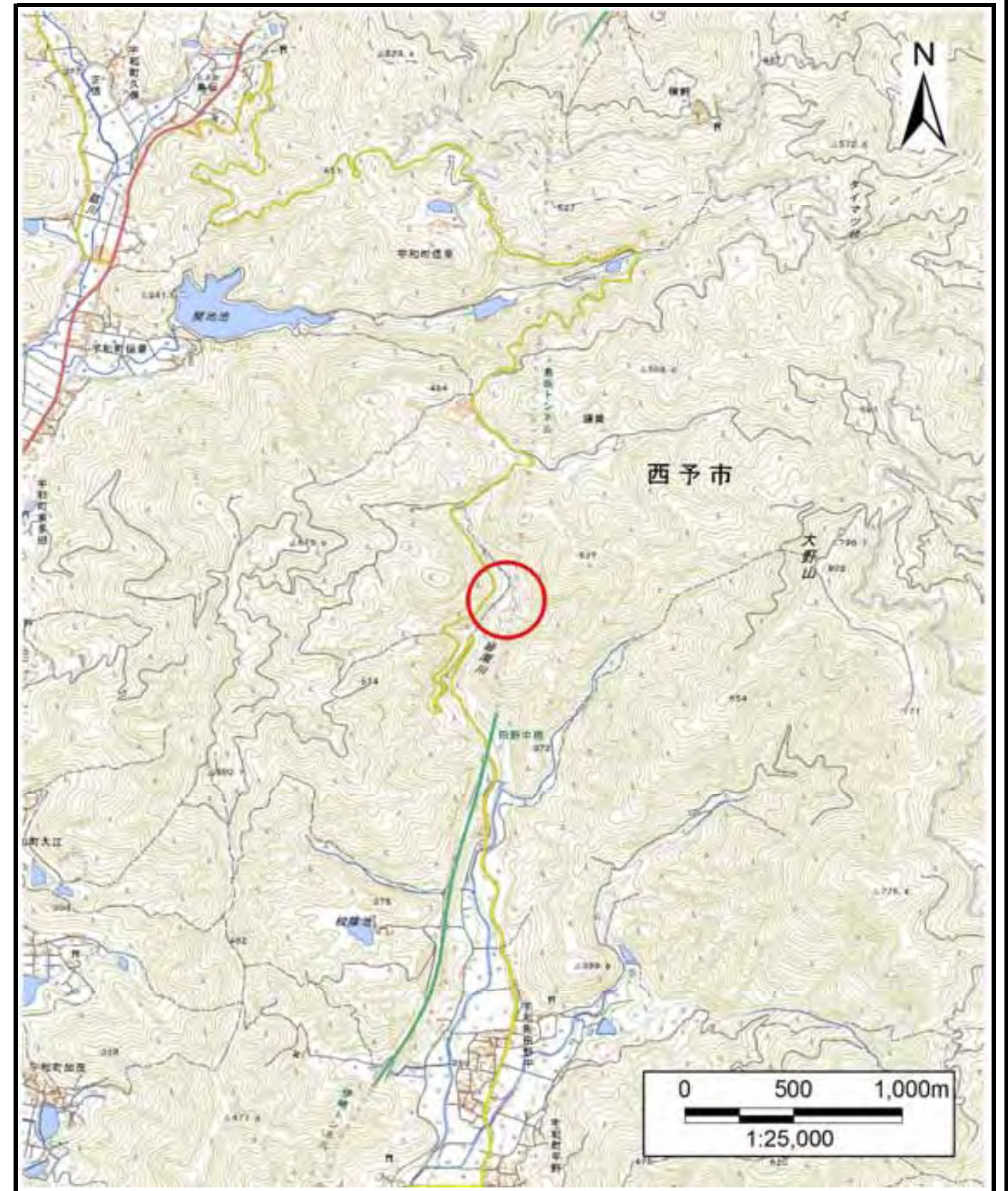


土砂災害警戒区域等の指定の公示に係る図書（その1）



(1/200,000)



(1/25,000)

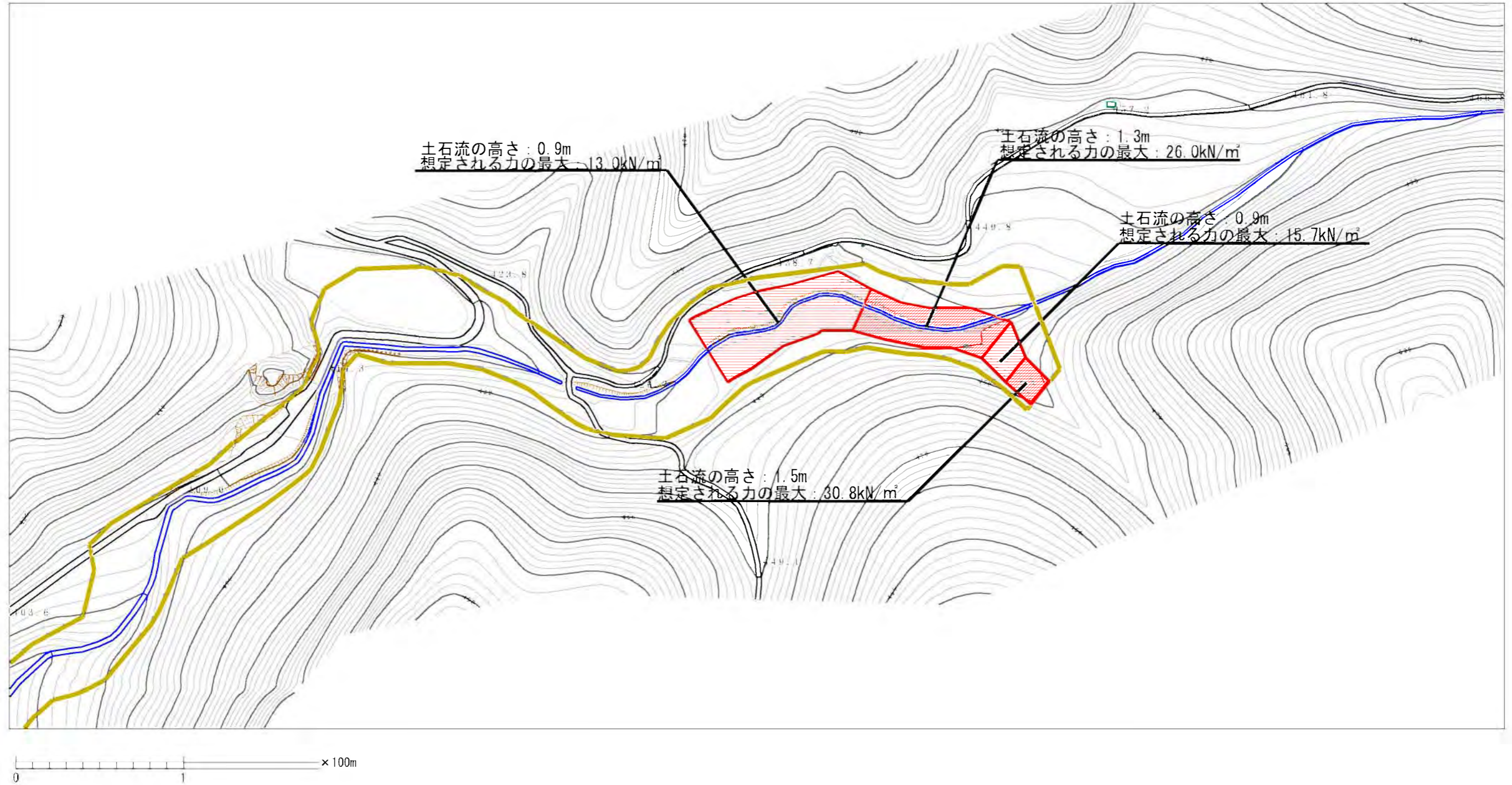
様式-1 (土)  
土砂災害警戒区域・土砂災害特別警戒区域 位置図

自然現象の種類	土石流
溪流番号	462-2023-4
溪流名	岩瀬川
所在地	西予市宇和町田野中・宇和町瀬戸

この地図は、国土地理院長の承認を得て、同院発行の電子地形図25000及び電子地形図20万を複製したものである。（承認番号 国地四複、第21号）



土砂災害警戒区域等の指定の公示に係る図書（その2）



様式-2（土）  
土砂災害警戒区域・土砂災害特別警戒区域  
区域図

土砂災害防止法施行令第2条の基準に該当する区域	
土砂災害防止法施行令第3条の基準に該当する区域	
その他の区域	

N  
縮尺  
1:2,500

自然現象の種類	土石流	溪流番号	462-2023-4
告示番号	愛媛県告示第339号	溪流名	岩瀬川
告示年月日	令和3年3月23日	所在地	西予市宇和町田野中・宇和町瀬戸



# 土砂災害警戒区域等の指定の公示に係る図書（その2）



0 1 × 100m

様式-2 (土)

土砂災害警戒区域・土砂災害特別警戒区域  
区域図

土砂災害防止法施行令第2条の基準に該当する区域	
土砂災害防止法施行令第3条の基準に該当する区域	
その他の区域	

N  
縮尺  
1:2,500

自然現象の種類	土石流	溪流番号	462-2023-4
告示番号	愛媛県告示第339号	溪流名	岩瀬川
告示年月日	令和 3年 3月23日	所在地	西予市宇和町田野中・宇和町瀬戸



土砂災害警戒区域等の指定の公示に係る図書（その2）



0 1 × 100m

様式-2 (土)

土砂災害警戒区域・土砂災害特別警戒区域  
区域図

土砂災害防止法施行令第2条の基準に該当する区域	
土砂災害防止法施行令第3条の基準に該当する区域	
その他の区域	

N  
縮尺  
1:2,500

自然現象の種類	土石流	溪流番号	462-2023-4
告示番号	愛媛県告示第339号	溪流名	岩瀬川
告示年月日	令和 3年 3月23日	所在地	西予市宇和町田野中・宇和町瀬戸



土砂災害警戒区域等の指定の公示に係る図書（その2）



0 1 × 100m

様式-2 (土)

土石災害警戒区域・土石災害特別警戒区域  
区域図

土石災害防止法施行令第二条の基準に該当する区域



土石流の高さが1mを超える場合、土石等の移動による力が50kN/m<sup>2</sup>を超える区域



土石災害防止法施行令第三条の基準に該当する区域

土石流の高さが1mを超える場合、土石等の移動による力が50kN/m<sup>2</sup>以下の区域



その他の区域

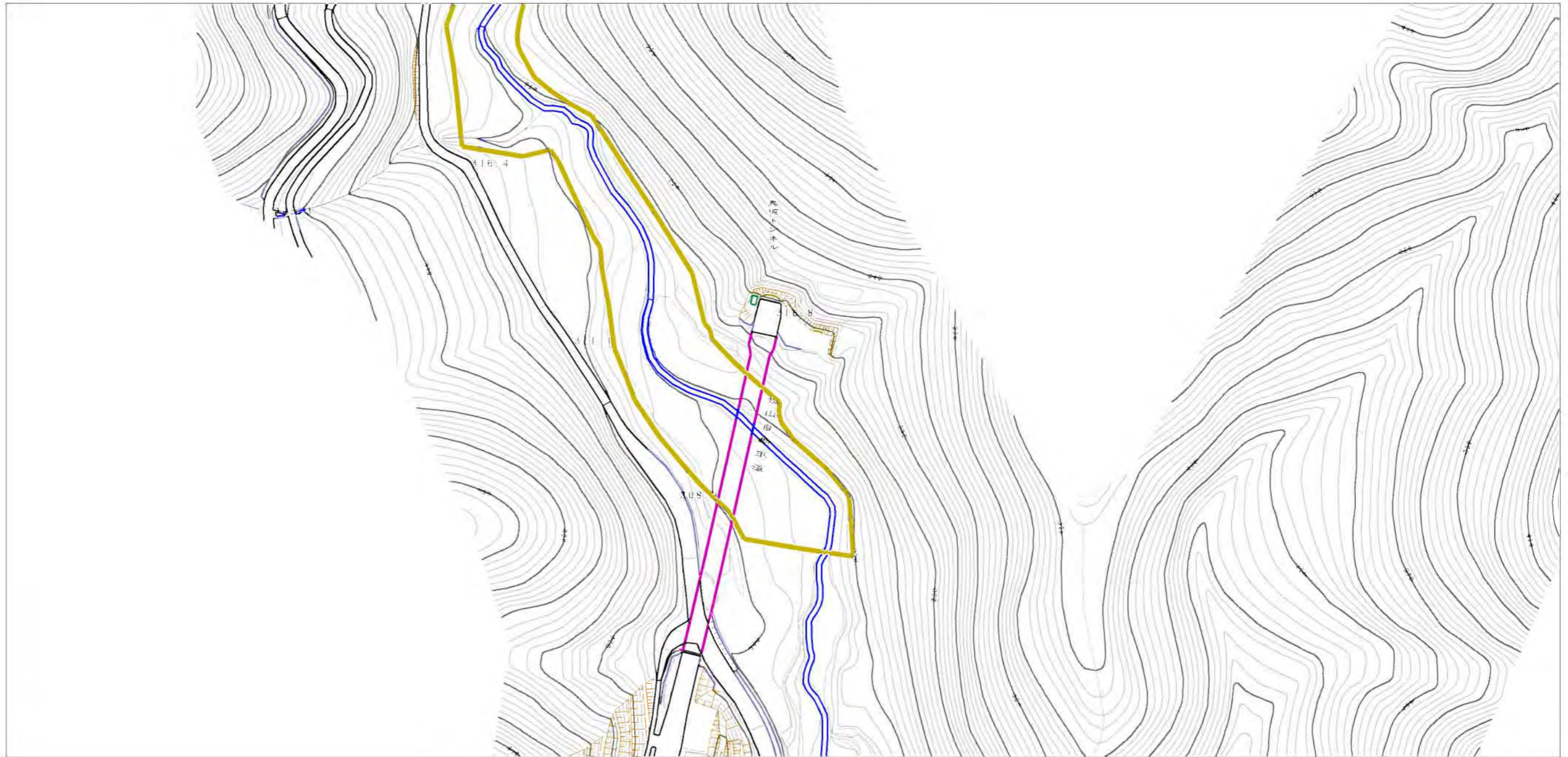


縮尺  
1:2,500

自然現象の種類	土石流	溪流番号	462-2023-4
告示番号	愛媛県告示第339号	溪流名	岩瀬川
告示年月日	令和 3年 3月23日	所在地	西予市宇和町田野中・宇和町瀬戸



土砂災害警戒区域等の指定の公示に係る図書（その2）



0 1 × 100m

様式-2 (土)

土砂災害警戒区域・土砂災害特別警戒区域  
区域図

土石災害防止法施行令第2条の基準に該当する区域



土石災害防止法施行令第3条の基準に該当する区域



その他の区域



縮尺  
1:2,500

自然現象の種類	土石流	溪流番号	462-2023-4
告示番号	愛媛県告示第339号	溪流名	岩瀬川
告示年月日	令和 3年 3月23日	所在地	西予市宇和町田野中・宇和町瀬戸