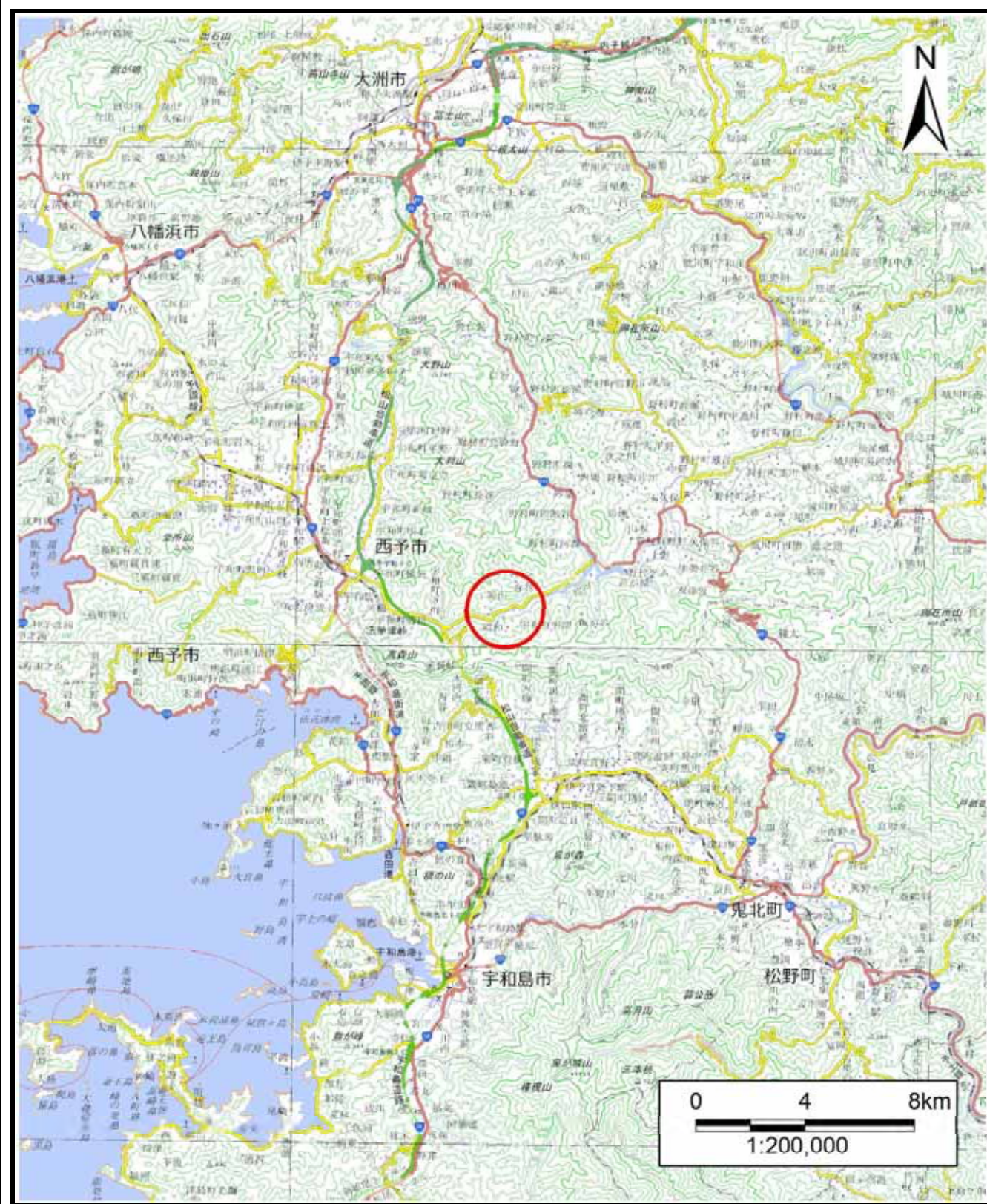
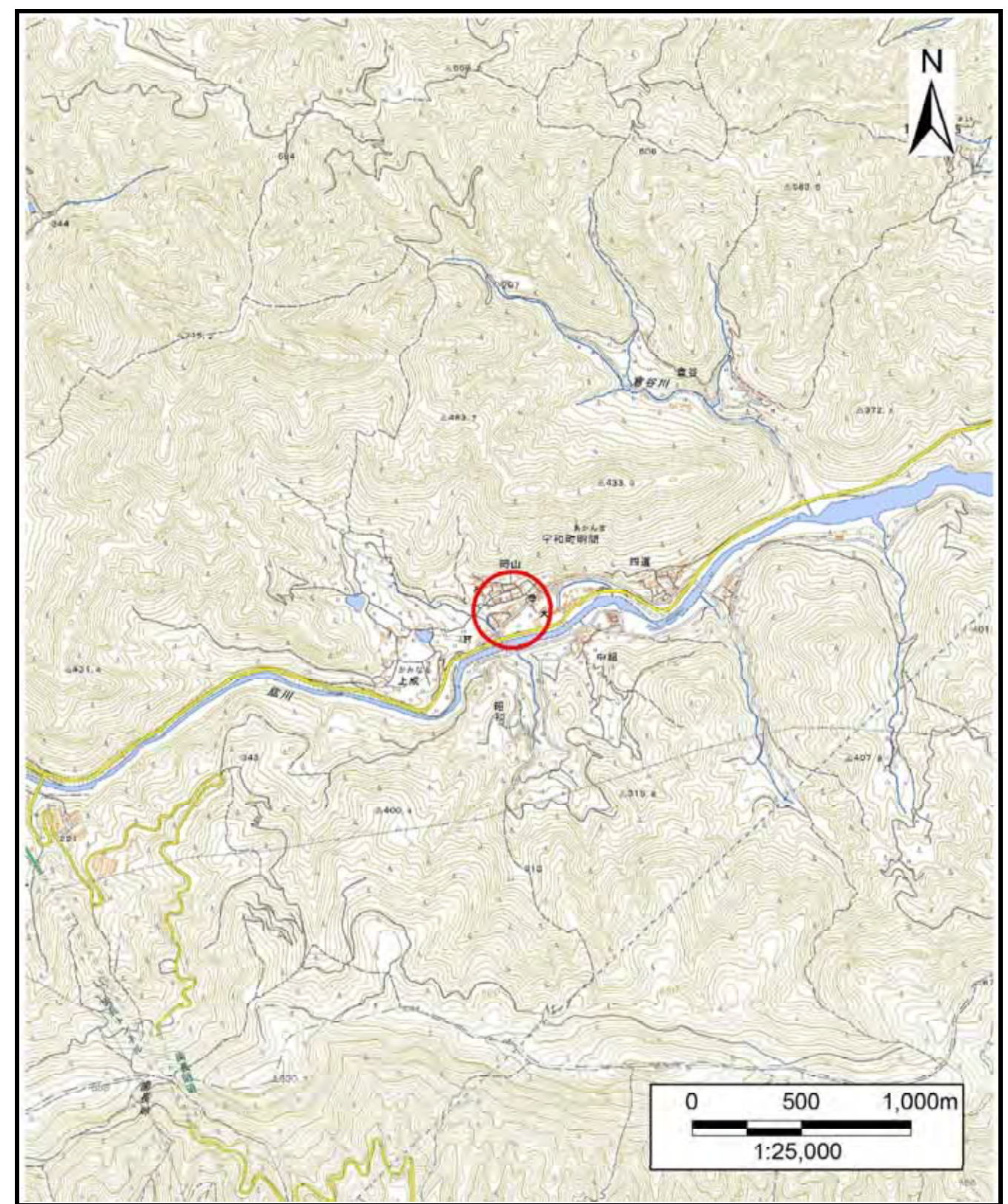


土砂災害警戒区域等の指定の公示に係る図書（その1）



(1/200,000)



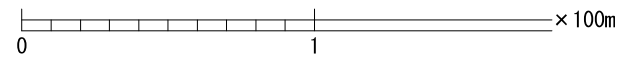
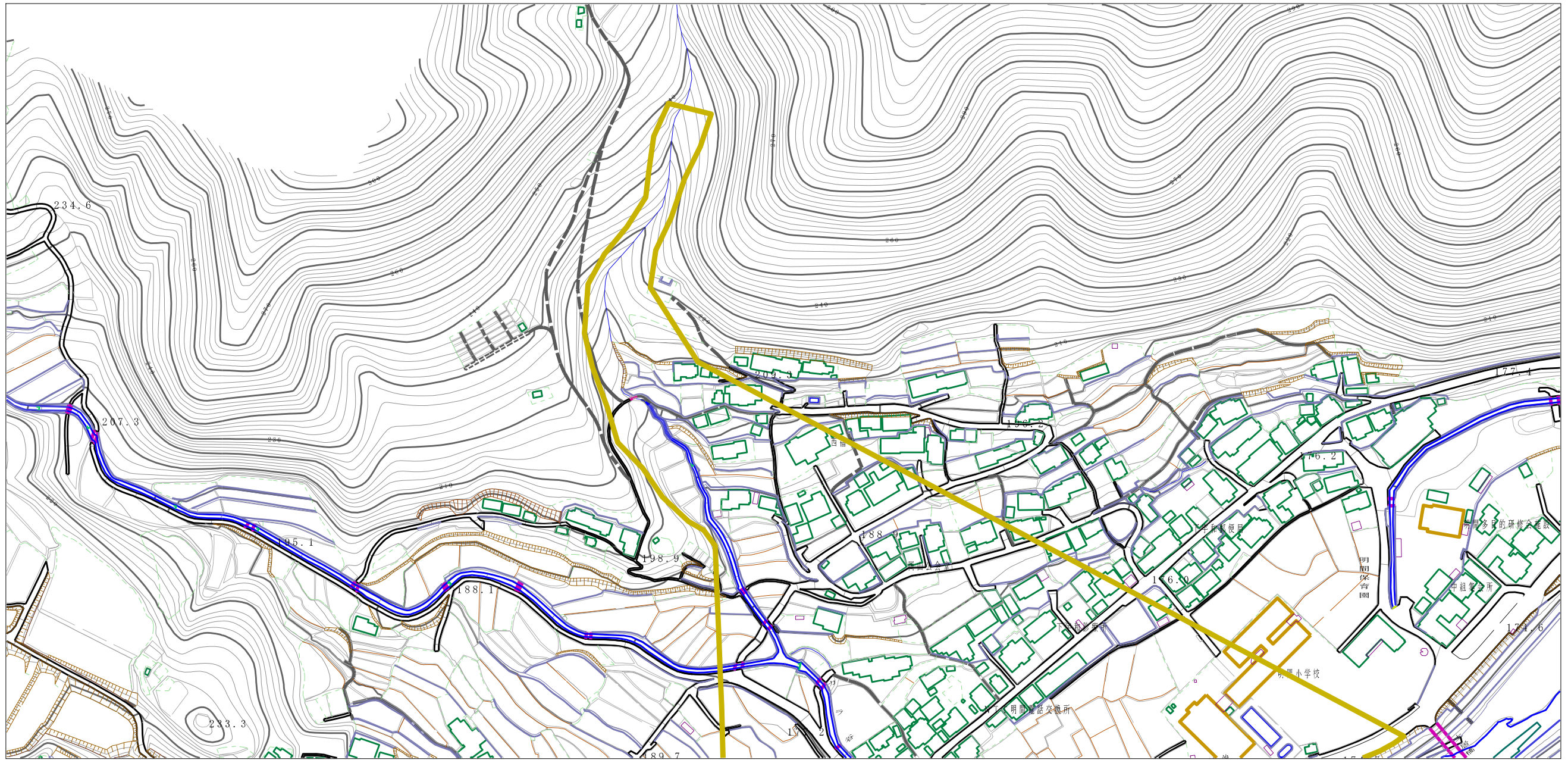
(1/25,000)

様式-1(土)
土砂災害警戒区域・土砂災害特別警戒区域 位置図

自然現象の種類	土石流
溪流番号	462-1110
溪流名	平吾谷川
所在地	西予市宇和町明間

この地図は、国土地理院長の承認を得て、同院発行の電子地形図25000及び電子地形図20万を複製したものである。（承認番号 国地四複、第21号）

土砂災害警戒区域等の指定の公示に係る図書（その2）



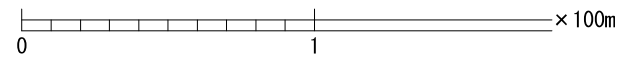
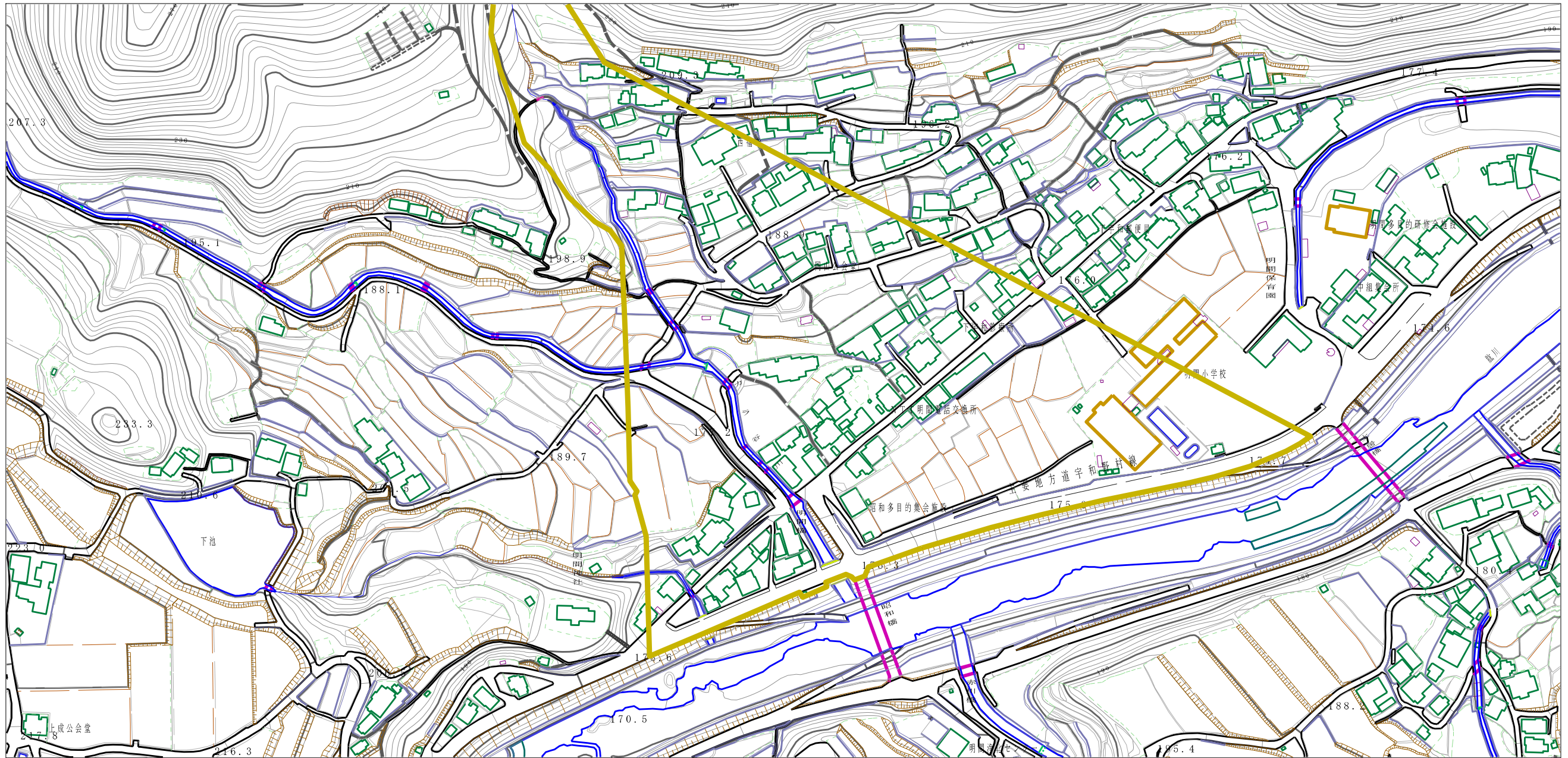
様式-2（土）
土砂災害警戒区域・土砂災害特別警戒区域
区域図

土砂災害防止法施行令第二条の基準に該当する区域	
土砂災害防止法施行令第三条の基準に該当する区域	
それ以外の区域	

N
縮尺
1:2,500

自然現象の種類	土石流	溪流番号	462-1110
告示番号	愛媛県告示第336号	溪流名	平吾谷川
告示年月日	令和 3年 3月23日	所在地	西予市宇和町明間

土砂災害警戒区域等の指定の公示に係る図書（その2）



様式-2 (土) 土砂災害警戒区域・土砂災害特別警戒区域 区域図	土砂災害防止法施行令第二条の基準に該当する区域		N 縮尺 1:2,500	自然現象 の種類	土石流	溪流番号	462-1110
	土砂災害防止 法施行令第三 条の基準に該 当する区域			告示番号	愛媛県告示第336号	溪流名	平吾谷川
	土砂の高さが1mを超える場合、土石等の 移動による力が50kN/m ² を超える区域 土砂の高さが1mを超える場合、土石等の 移動による力が50kN/m ² 以下の区域			告示年月日	令和 3年 3月23日	所在地	西予市宇和町明間
	それ以外の区域						