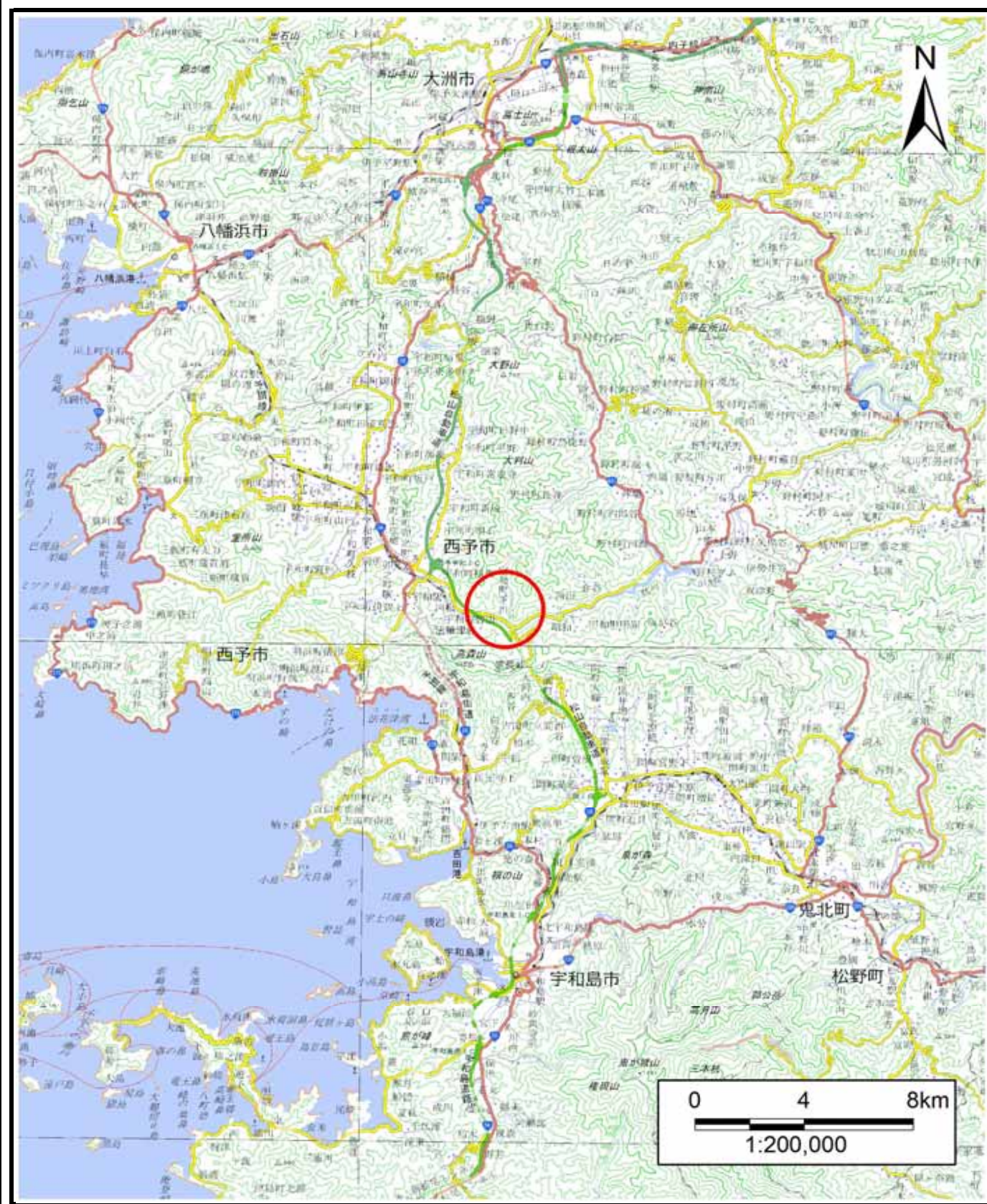
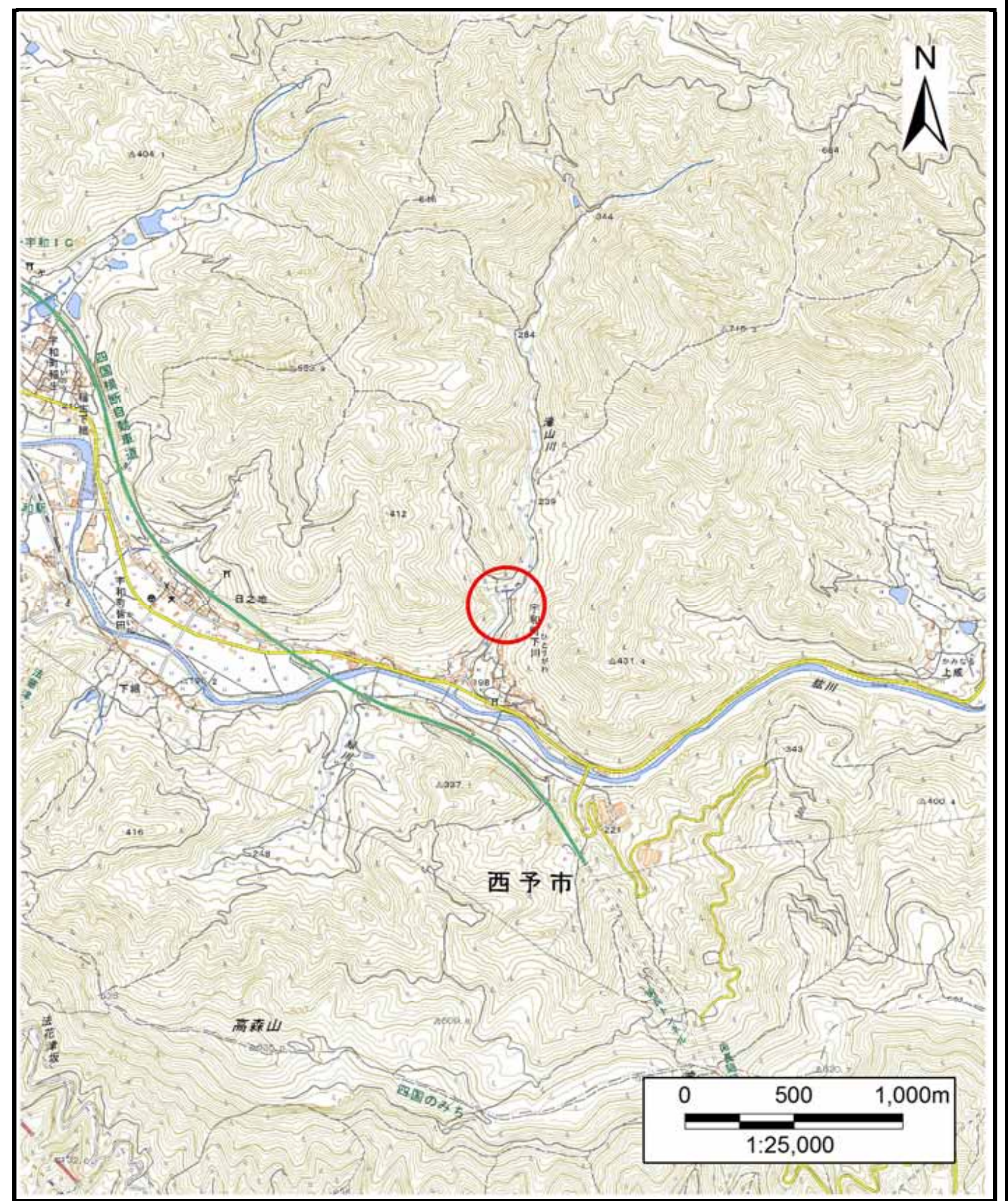


# 土砂災害警戒区域等の指定の公示に係る図書（その1）



(1/200,000)



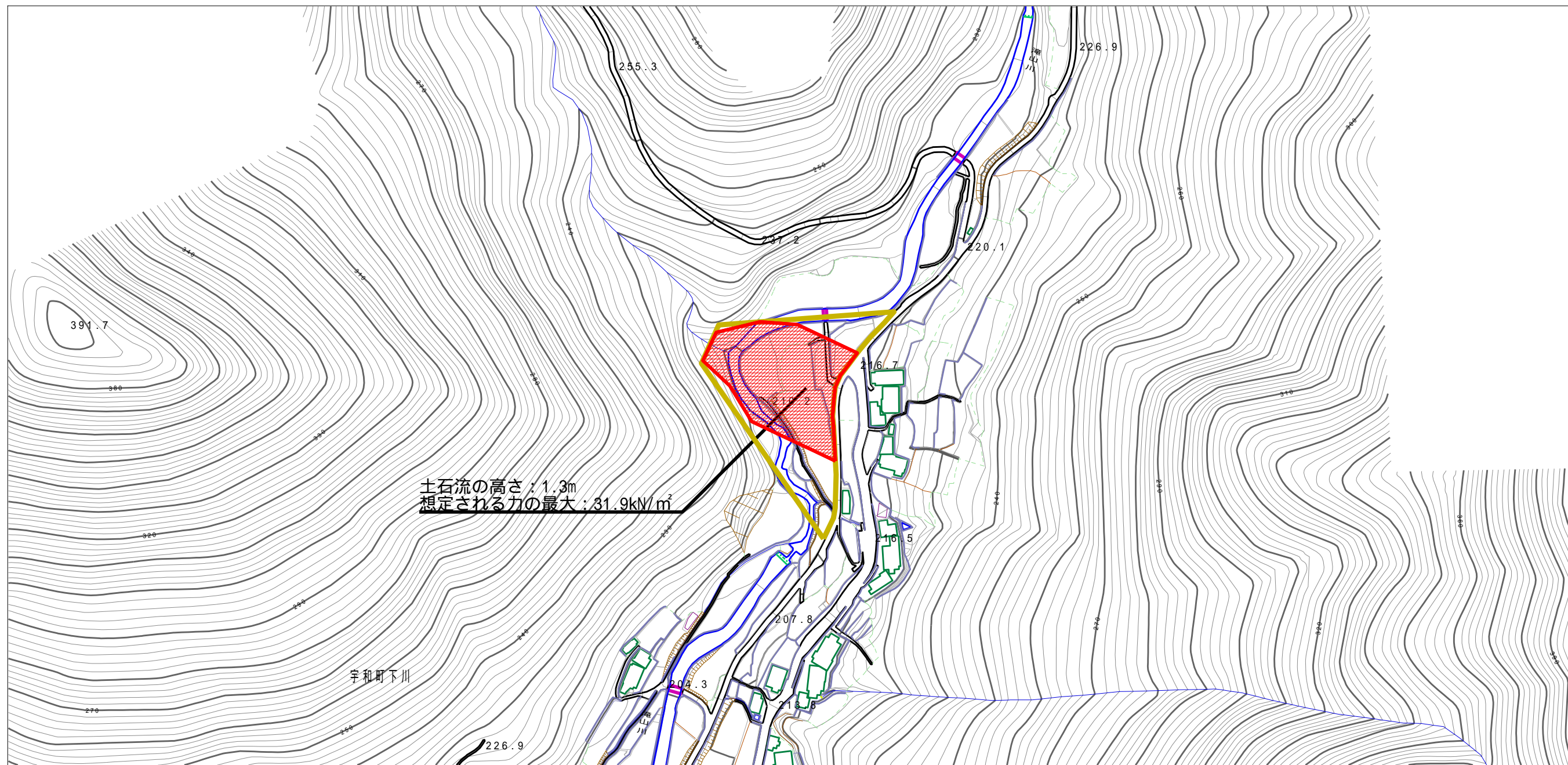
(1/25,000)

様式 - 1 (土)  
土砂災害警戒区域・土砂災害特別警戒区域 位置図

自然現象の種類	土石流
渓流番号	462-1108-3
渓流名	滝山川
所在地	西予市宇和町下川

この地図は、国土地理院長の承認を得て、同院発行の電子地形図25000及び電子地形図20万を複製したものである。（承認番号 国地四複、第21号）

土砂災害警戒区域等の指定の公示に係る図書（その2）



土石流の高さ：1.3m  
 想定される力の最大：31.9kN/m<sup>2</sup>

宇和町下川

0 1 × 100m

様式 - 2 (土)

土砂災害警戒区域・土砂災害特別警戒区域  
 区域図

土砂災害防止法施行令第二条の基準に該当する区域

土石流の高さが1mを超える場合、土石等の移動による力が50kN/m<sup>2</sup>を超える区域

土石流の高さが1mを超える場合、土石等の移動による力が50kN/m<sup>2</sup>以下の区域

その他の区域



縮尺  
1:2,500

自然現象の種類	土石流	溪流番号	462-1108-3
告示番号	愛媛県告示第339号	溪流名	滝山川
告示年月日	令和 3年 3月23日	所在地	西予市宇和町下川