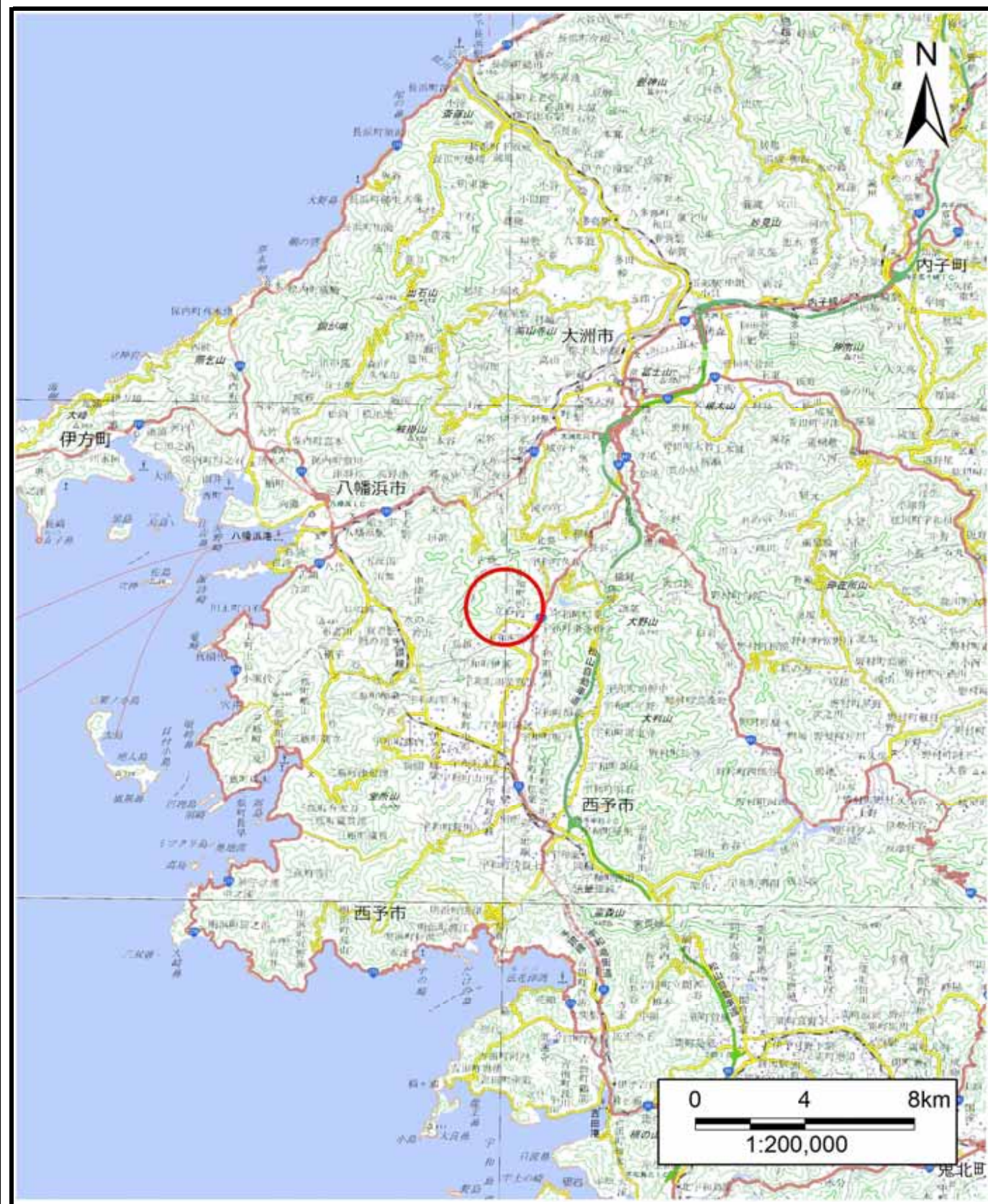
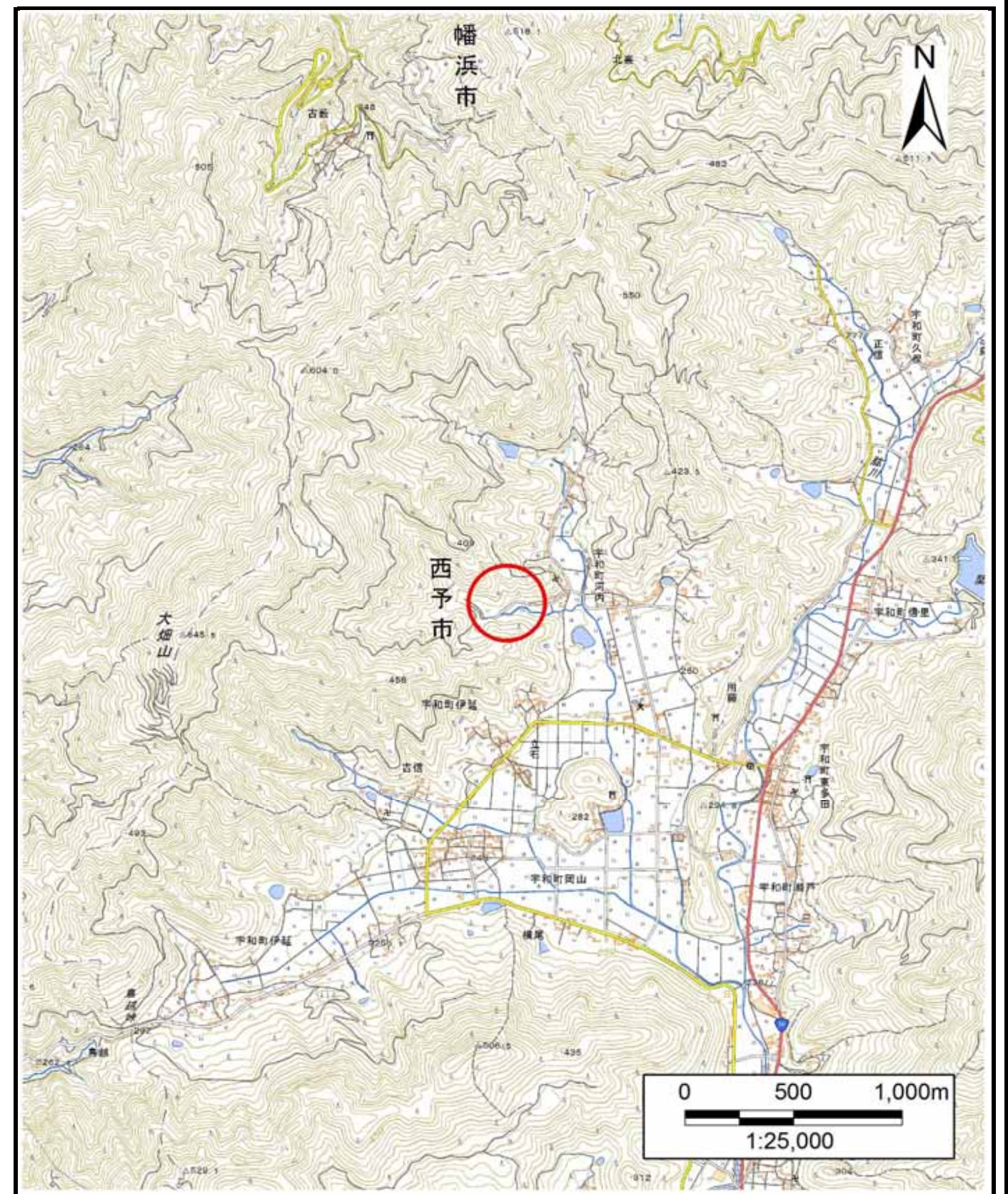


土砂災害警戒区域等の指定の公示に係る図書（その1）



(1/200,000)



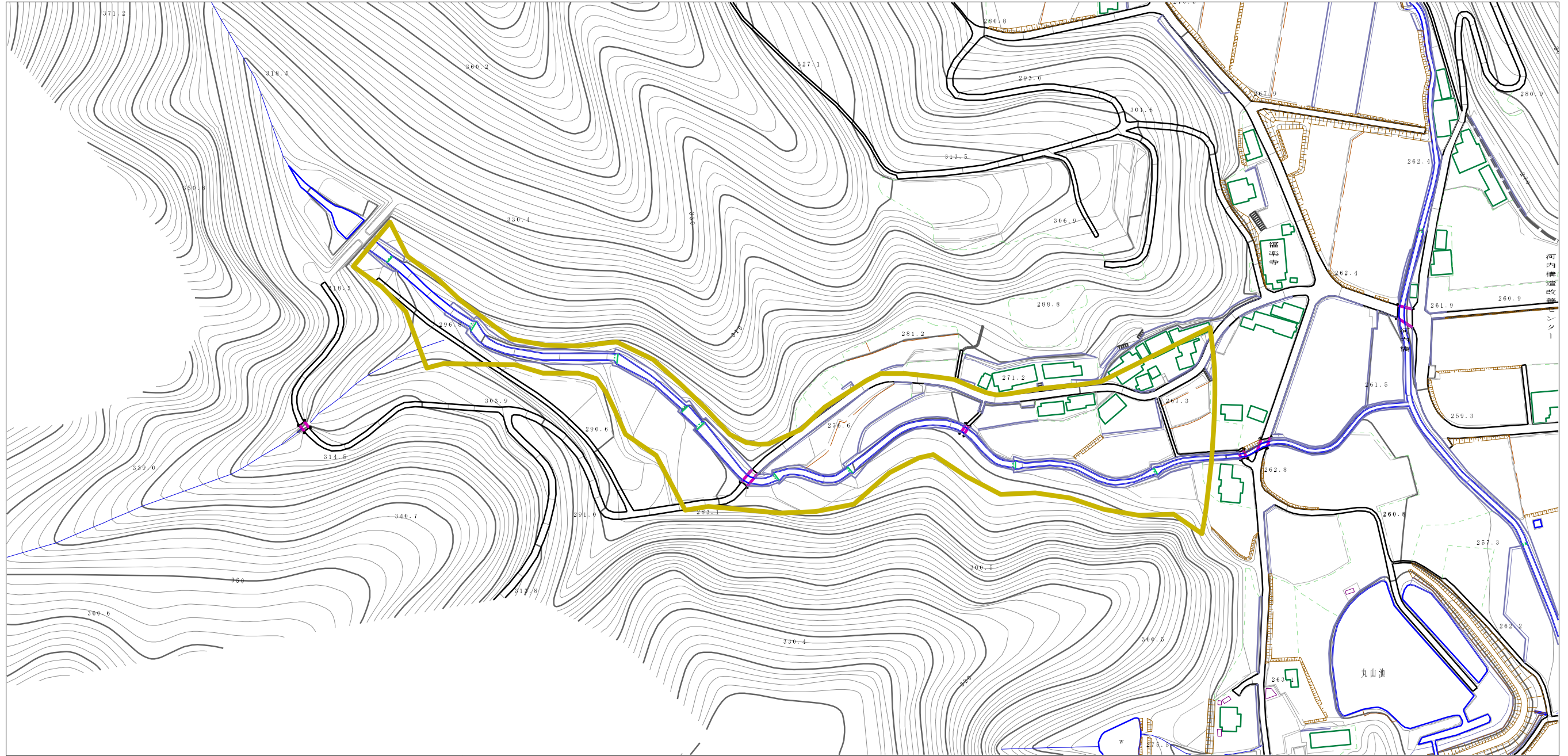
(1/25,000)

様式-1 (土)
土砂災害警戒区域・土砂災害特別警戒区域 位置図

自然現象の種類	土石流
溪流番号	462-1073-1
溪流名	龍吐川及び大窪川
所在地	西予市宇和町河内

この地図は、国土地理院長の承認を得て、同院発行の電子地形図25000及び電子地形図20万を複製したものである。（承認番号 国地四複、第21号）

土砂災害警戒区域等の指定の公示に係る図書（その2）



0 1 × 100m

様式-2 (土)

土砂災害警戒区域・土砂災害特別警戒区域
区域図

土砂災害防止法施行令第二条の基準に該当する区域



自然現象
の種類

土石流

溪流番号

462-1073-1

土石流の高さが1mを超える場合、土石等の
移動による力が50kN/mを超える区域



縮尺
1:2,500

告示番号

愛媛県告示第336号

溪流名

龍吐川及び大窪川

土石流の高さが1mを超える場合、土石等の
移動による力が50kN/m以下の区域



告示年月日

令和 3年 3月23日

所在地

西予市宇和町河内

その他の区域

